

### Legenda

**Progetto SIA**

- nuovo sostegno
- sostegno demolito
- sostegno esistente
- nuova linea aerea a 150 kV
- nuova linea in cavo a 150 kV
- linea demolita
- declassamento linea aerea a 150 kV
- area di studio ristretta (500 m)
- area di studio vasta (2500 m)

**Impianti esistenti**

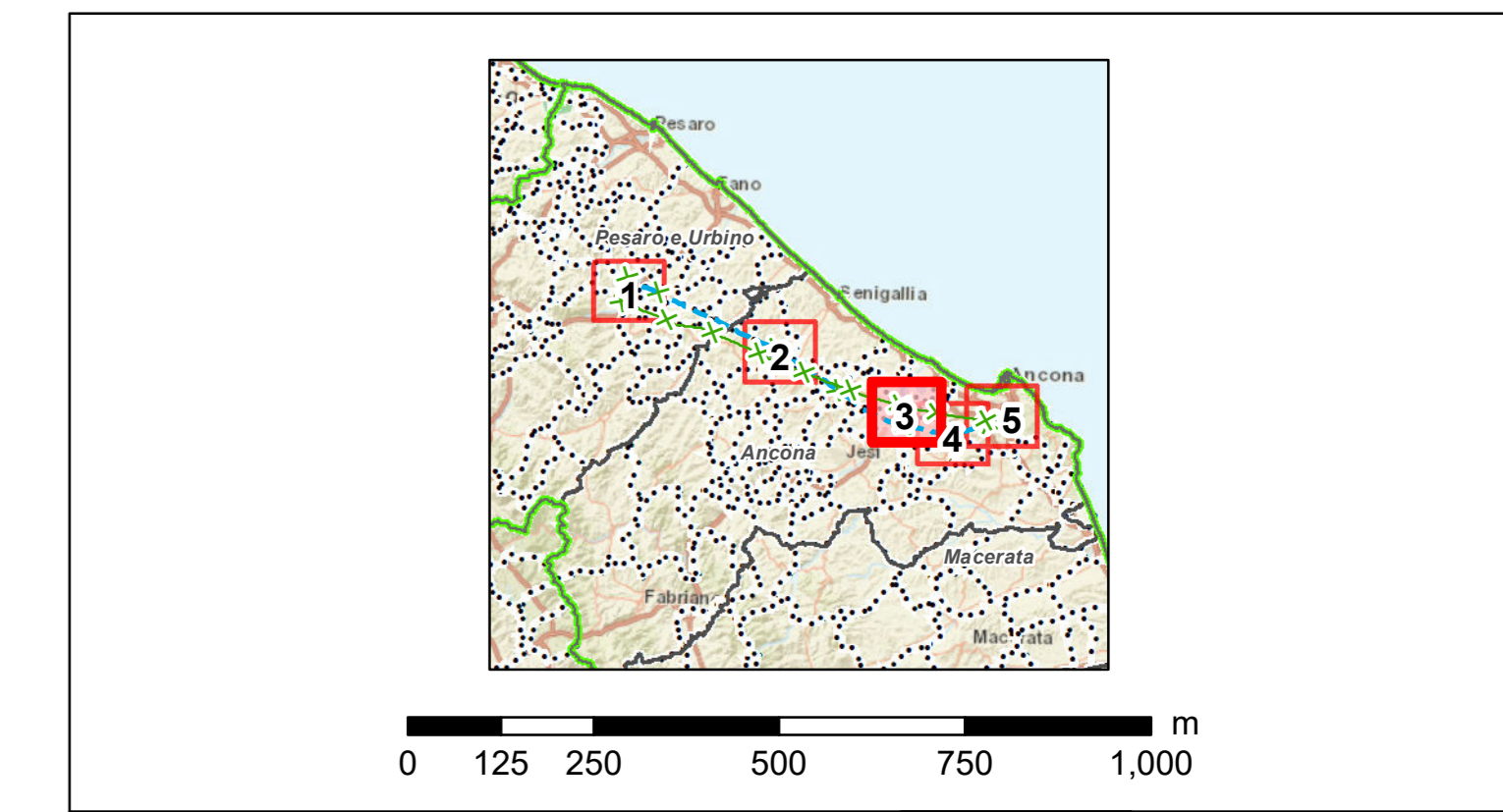
- limite comunale
- ⊕ Stazione non RTN e Cabina Primaria
- ▲ Centrale Termoelettrica

**Linee elettriche esistenti**

- 380kV RTN Aerea
- 220kV RTN Aerea
- 132kV RTN Aerea
- 132kV RTN In cavo
- 132kV RTN Mista

**Idrografia**

- Ordine 1
- Ordine 2 - 3
- Ordine 4



ESTRINSECO		wsp GOLDER	
N.	DATA	DESCRIZIONE	ELABORATO
REVISIONI			
00	22 luglio 2022	PRIMA EMISSIONE	M. Giannelli SVP/SA/CS
N.	DATA	DESCRIZIONE	ESAMINATO SVP/SA/CS
NUMERO E DATA ORDINE: <input type="checkbox"/> PER ACCETTAZIONE <input type="checkbox"/> PER INFORMAZIONE			
MOTIVO DELL'INVIO: <input type="checkbox"/> PER ACCETTAZIONE <input type="checkbox"/> PER INFORMAZIONE			
CODIFICA ELABORATO		Terna Rete Italia	
DGEX14037C2581601		TIPOLOGIA ELABORATO	
TITOLO ELABORATO		TAVOLA	
Sviluppo Rete tra Pesaro e Ancona Realizzazione collegamento tra SE Candia e CP Fossombrone e demolizioni elettrodotti esistenti		PROGETTO	
Carta delle interferenze delle opere in progetto con il reticolo idrografico		Sviluppo rete tra Pesaro e Ancona "Realizzazione collegamento tra SE Candia e CP Fossombrone e opere connesse"	
NOME DEL FILE	SCALA CAD	FORMATO	SCALA
DGEX14037C2581601_03.pdf	1 unità =	AD	1:10,000
FOGLIO		3 / 5	

Questo documento contiene informazioni di proprietà Terna SpA e deve essere utilizzato esclusivamente dal destinatario in relazione alle finalità per le quali è stato ricevuto. È vietata qualsiasi forma di riproduzione o divulgazione senza l'esplicito consenso di Terna SpA. This document contains information proprietary to TERNA S.p.A. and it shall have to be used exclusively for the purposes for which it has been furnished. Whichever stage of spreading or reproduction without the written permission of TERNA S.p.A. is prohibited.