

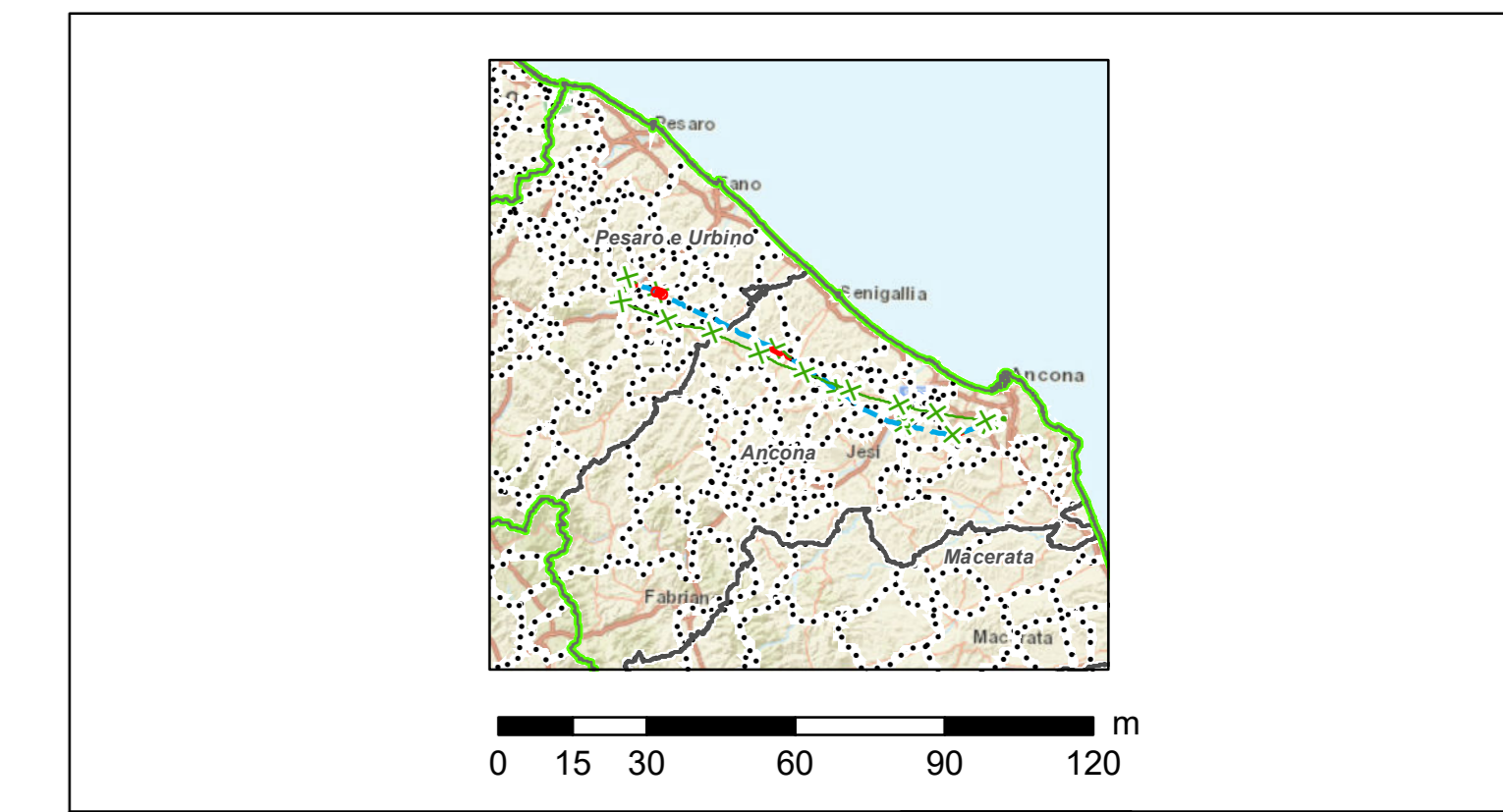
### Legenda

**Progetto SIA**

- nuovo sostegno
- sostegno demolito
- sostegno esistente
- nuova linea aerea a 150 kV
- nuova linea in cavo a 150 kV
- linea demolita
- declassamento linea aerea a 150 kV
- area di studio ristretta (500 m)
- area di studio vasta (2500 m)
- Buffer 50m dai microcantieri
- ▨ Edificato

**Linee elettriche esistenti**

- limite comunale
- 380kV RTN Aerea
- 220kV RTN Aerea
- 132kV RTN Aerea
- 132kV RTN In cavo
- 132kV RTN Mista



ESTRATTO			wsp GOLDER	
N.	DATA	DESCRIZIONE	ELABORATO	
REVISIONI				
00	22 luglio 2022	PRIMA EMISSIONE	M. Giamberini SVP-SSA-CS	A. Saffroni SVP-SSA-CS
N.	DATA	DESCRIZIONE	ESAMINATO	ACCETTATO
NUMERO E DATA ORDINE: <input type="checkbox"/> PER ACCETTAZIONE <input type="checkbox"/> PER INFORMAZIONE				
MOTIVO DELL'INVIO: <input type="checkbox"/> PER ACCETTAZIONE <input type="checkbox"/> PER INFORMAZIONE				
CODIFICA ELABORATO			Terna Rete Italia	
DGEX14037C2581724			TIPOLOGIA ELABORATO	
TITOLO ELABORATO			TAVOLA	
Sviluppo Rete tra Pesaro e Ancona Realizzazione collegamento tra SE Candia e CP Fossombrone e demolizioni elettrodotti esistenti			PROGETTO	
Carta dei recettori presenti in un buffer di 50 m dai microcantieri delle opere di nuova realizzazione			Sviluppo rete tra Pesaro e Ancona Realizzazione collegamento tra SE Candia e CP Fossombrone e opere connesse	
NOME DEL FILE	SCALA CAD	FORMATO	SCALA	FOLGIO
DGEX14037C2581724_07.pdf	1 unità =	AD	1:1.500	7/8

Questo documento contiene informazioni di proprietà Terna SpA e deve essere utilizzato esclusivamente dal destinatario in relazione alle finalità per le quali è stato ricevuto. È vietata qualsiasi forma di riproduzione o divulgazione senza l'esplicito consenso di Terna SpA. This document contains information proprietary to TERNA S.p.A. and it shall have to be used exclusively for the purposes for which it has been furnished. Whichever stage of spreading or reproduction without the written permission of TERNA S.p.A. is prohibited.