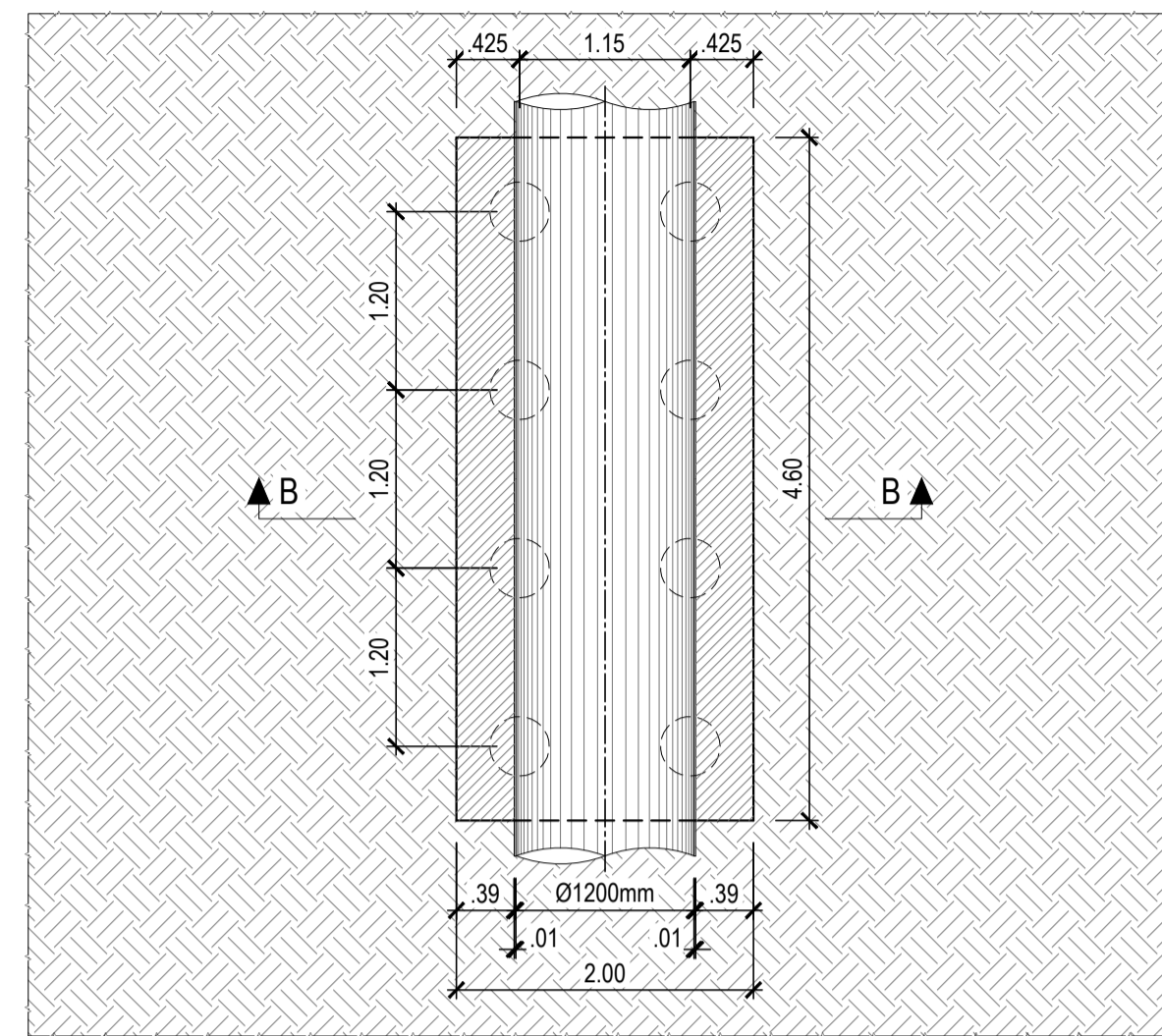
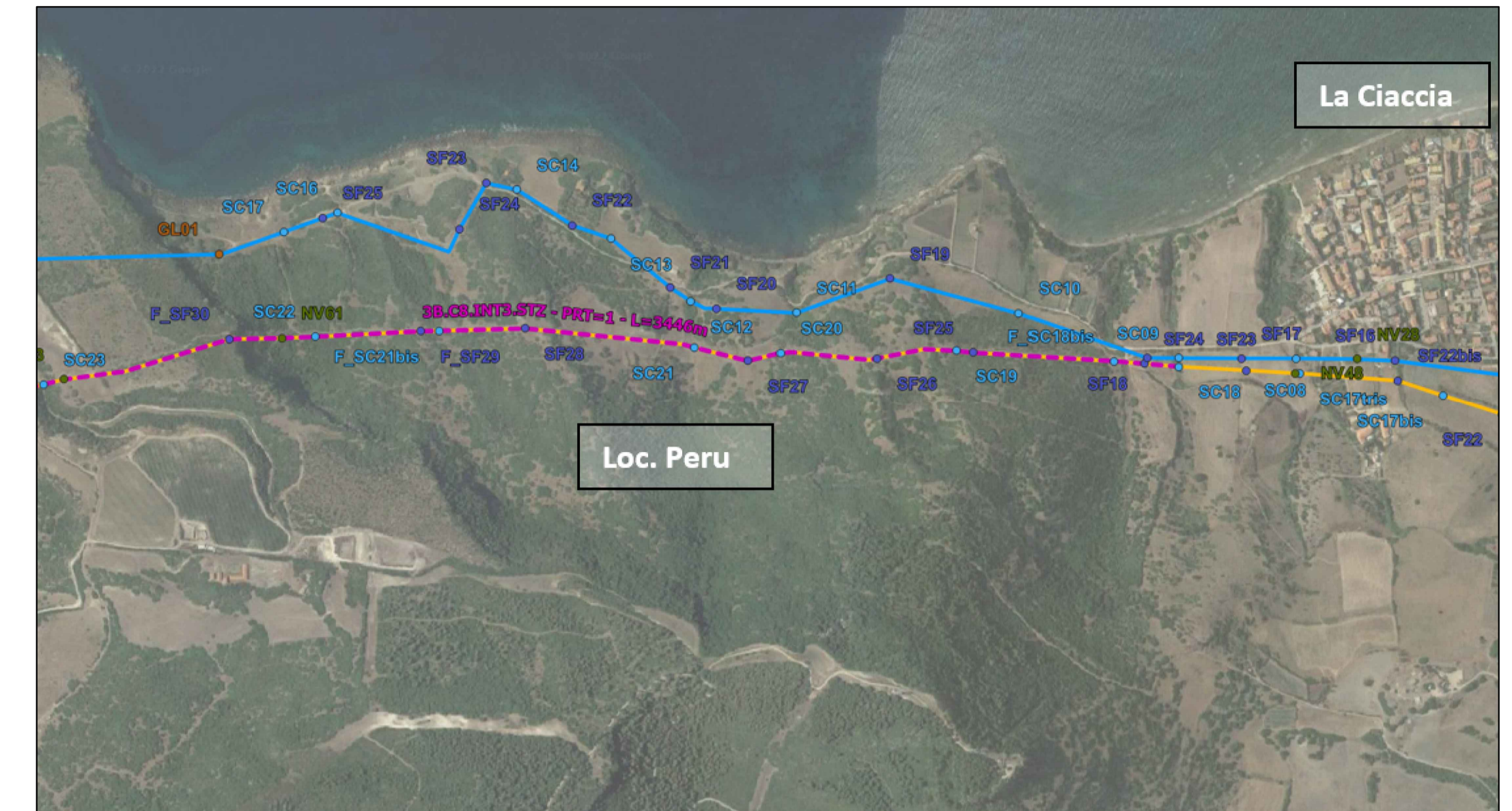


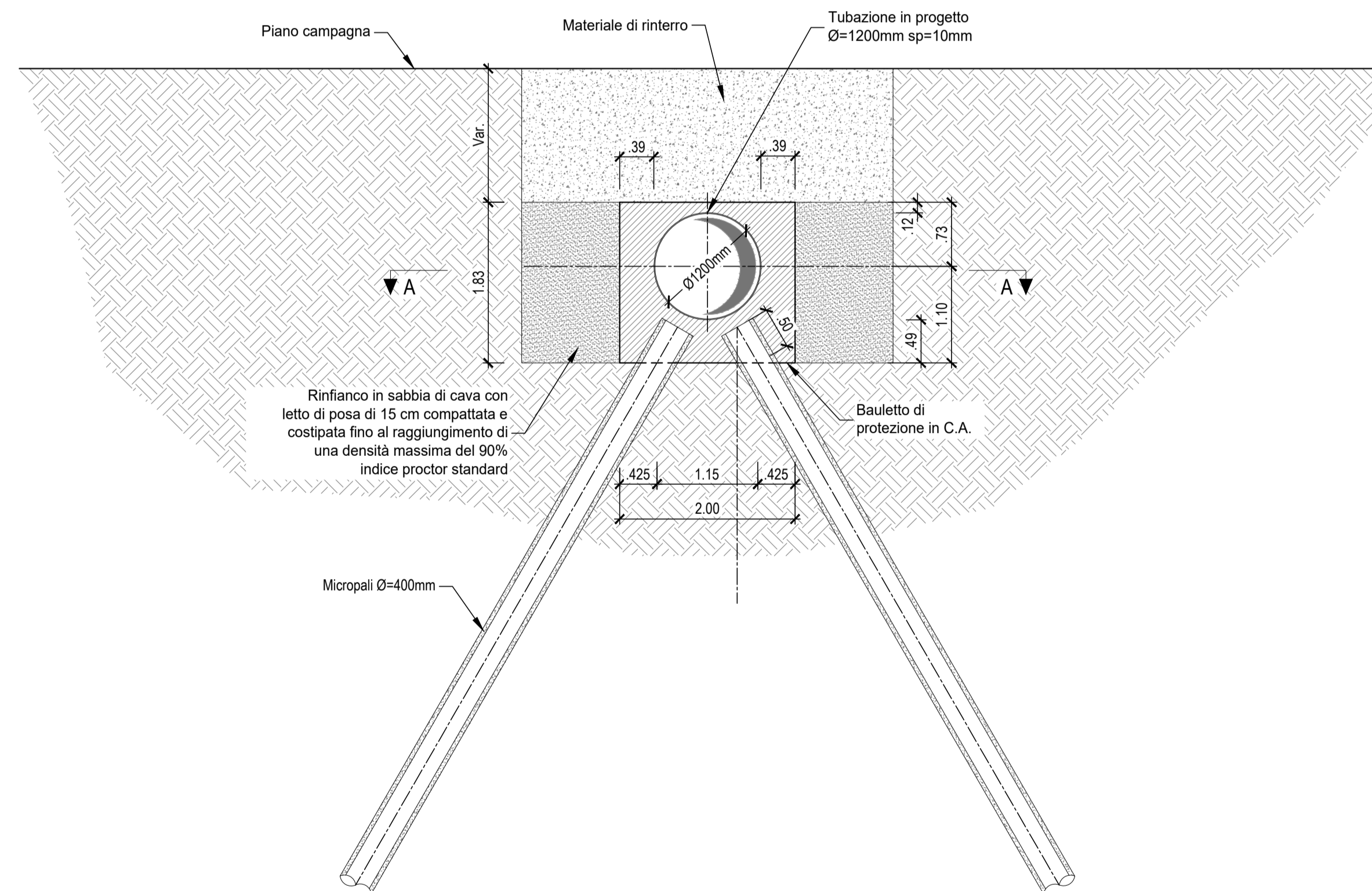
BLOCCO DI ANCORAGGIO TIPOLOGICO - SEZIONE ORIZZONTALE A-A
scala 1:50



STRALCIO PLANIMETRICO ZONA D'INTERVENTO
scala 1:10.000



BLOCCO DI ANCORAGGIO TIPOLOGICO - SEZIONE TRASVERSALE B-B
scala 1:50



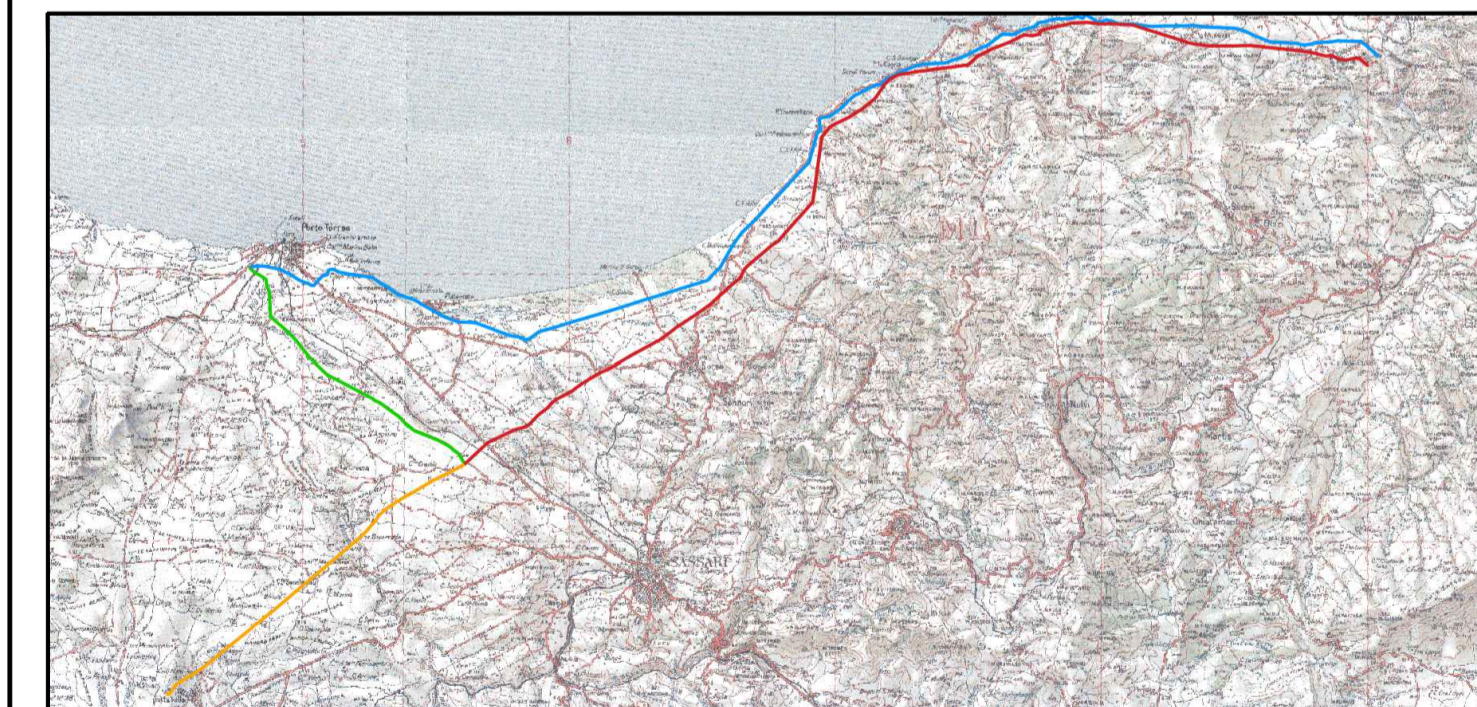
NOTA:

La lunghezza dei micropali e l'interasse dei blocchi d'ancoraggio saranno definiti in dettaglio in base agli spessori del corpo di frana riscontrati.



Piano Nazionale per la Ripresa e Resilienza - M2C4 - I4.1
"Investimenti in infrastrutture idriche primarie per la sicurezza dell'approvvigionamento idrico"

A1-35-PNRR: "Interventi di manutenzione straordinaria con sostituzione e/o risanamento strutturale di diversi tratti degli acquedotti "Coghinias I" e "Coghinias II", nei comuni di S. Maria Coghinas, Valledoria, Castelsardo, Sorso, Sassari e Porto Torres



I PROGETTISTI:		Ing. Marcello Ligas Piazza Italia, 10 09048 Sines	RUP Ing. Fernando Mura	CUP I87D20000010002
Lombardi	Lombardi	Geol. Domenico Praticò Cortile Giovanni Pascoli, 23 07100 Sassari	DEC Geom. Sebastiano Sau	CIG 87453413B2
ALPIM	VALDEMARR	Archeol. Andrea Lecca Via S. Giovanni, 17 09048 Sines		

PROGETTO DI FATTIBILITA' TECNICA ED ECONOMICA

TITOLO ELABORATO	CONDOTTE TIPOLOGICI INTERVENTI Tipologico consolidamenti condotta La Ciaccia	SCALA 1:50
		FOGLIO A1

FASE	LIVELLO	LINEA	INTERVENTO	TIPO DOCUMENTO	PROGRESSIVO	REV.	CODIFICA
FTE	CO	000	STZ	D	03	00	FTE_CO_000_STZ_D_03_00

REV.	DATA	DESCRIZIONE	REDDATO	CONTROLL.	APPROV.
0	05/08/2022	EMISSIONE	ESpringolo	DGiometti	JTarchiani