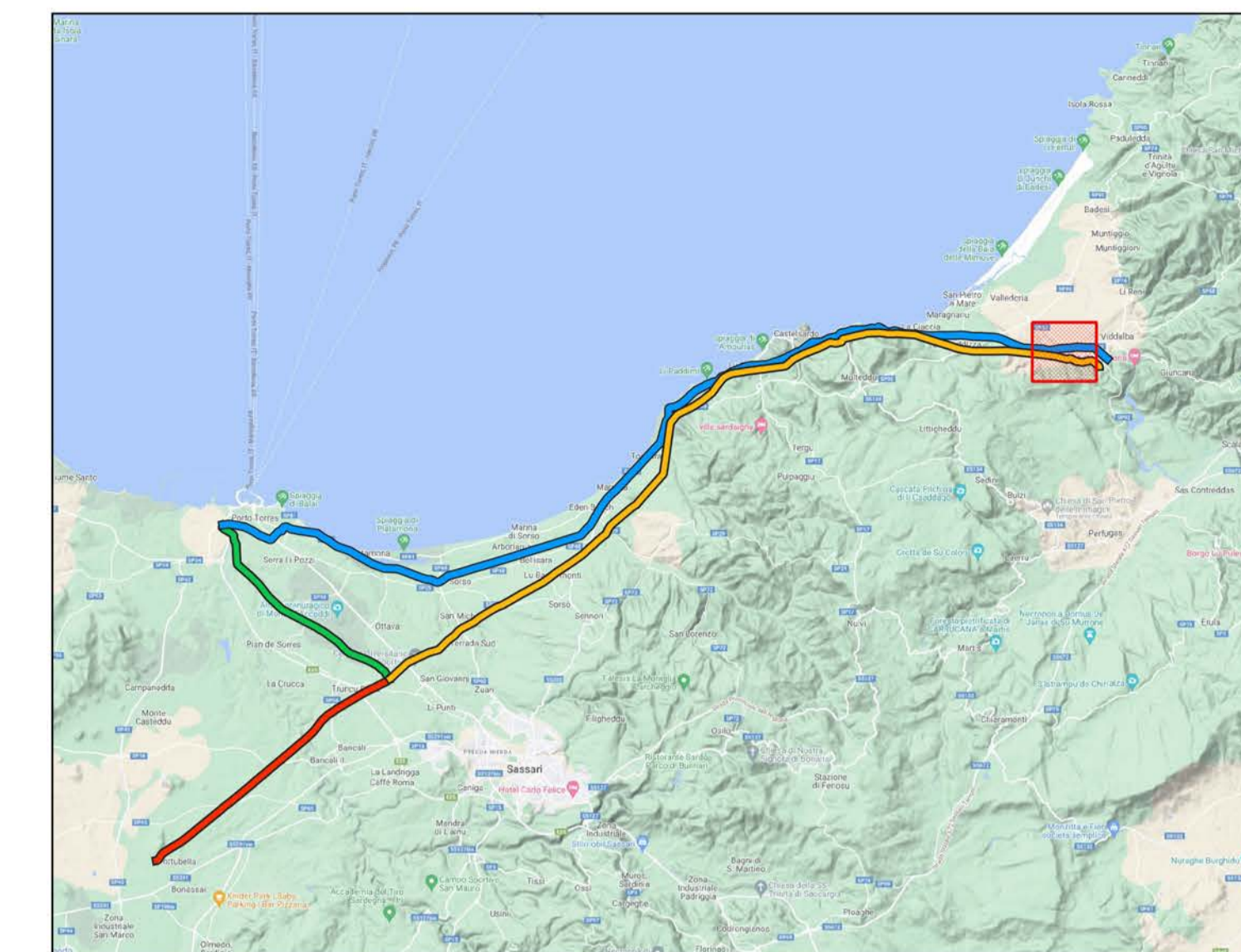
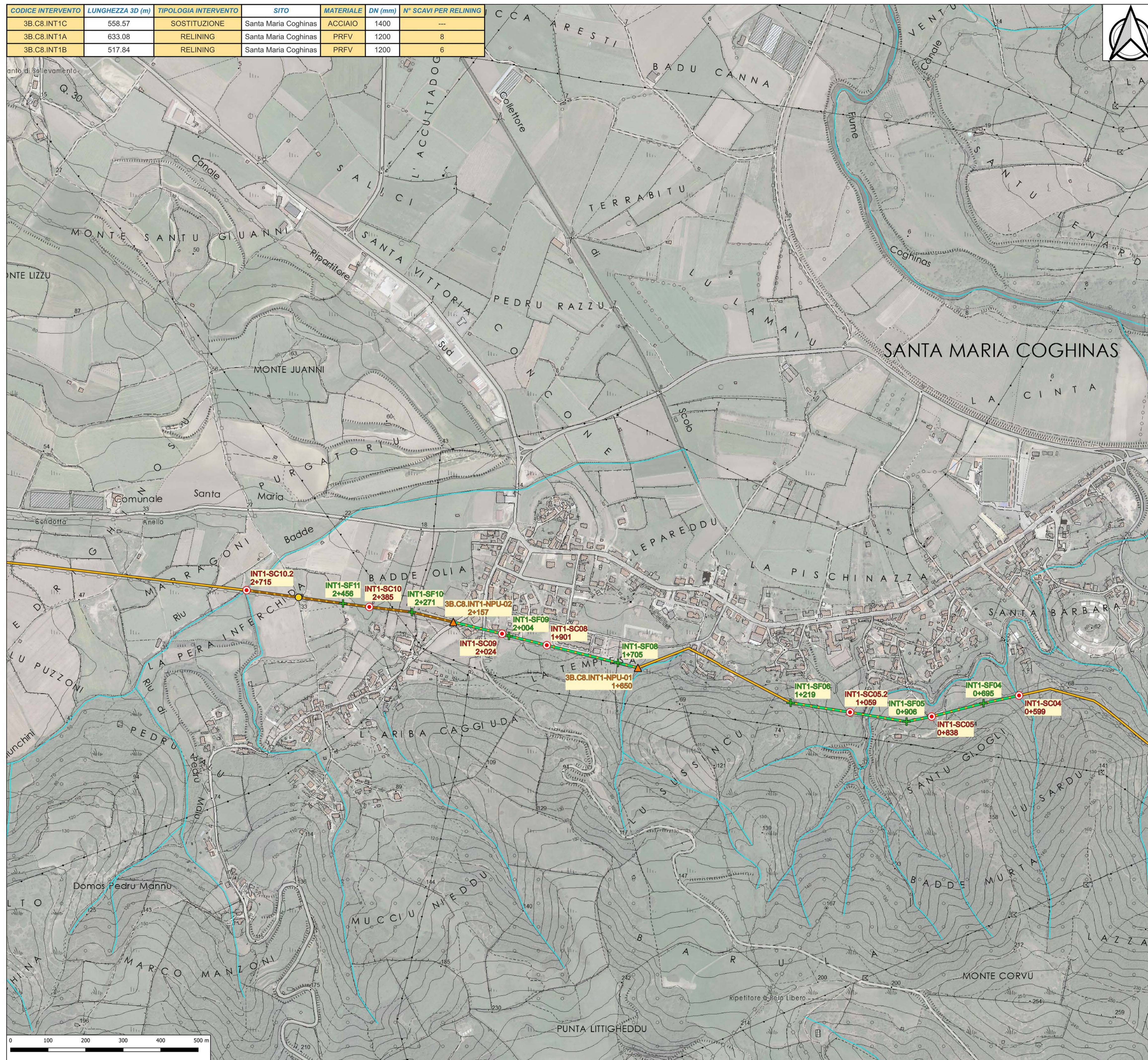


CODICE INTERVENTO	LUNGHEZZA 3D (m)	TIPOLOGIA INTERVENTO	SITO	MATERIALE	DN (mm)	N° SCAVI PER RELINING
3B.C8.INT1C	558.57	SOSTITUZIONE	Santa Maria Coghinas	ACCIAIO	1400	---
3B.C8.INT1A	633.08	RELINING	Santa Maria Coghinas	PRFV	1200	8
3B.C8.INT1B	517.84	RELINING	Santa Maria Coghinas	PRFV	1200	6



LEGENDA

- | | |
|--|--|
| <p>3B.C8-INTERFERENZE e MANUFATTI IN PROGETTO</p> <ul style="list-style-type: none"> ● STRADE COMUNALI ● RIPRISTINO SCARICHI + RIPRISTINO SFIATI ▲ NUOVI PASSO UOMO | <p>3B.C8-INTERVENTI IN PROGETTO</p> <ul style="list-style-type: none"> SOSTITUZIONE DN1400 RELINING <p>INTERFERENZE</p> <ul style="list-style-type: none"> — RETICOLO IDROGRAFICO |
|--|--|

Piano Nazionale per la Ripresa e Resilienza - M2C4 - I4.1
"Investimenti in infrastrutture idriche primarie per la sicurezza dell'approvvigionamento idrico"

A1-35-PNRR: "Interventi di manutenzione straordinaria con sostituzione e/o risanamento strutturale di diversi tratti degli acquedotti "Coghinas I" e "Coghinas II", nei comuni di S. Maria Coghinas, Valledoria, Castelsardo, Sorso, Sassari e Porto Torres



<p>I PROGETTISTI:</p>	<p>Ing. Marcello Ligas Piazza S. Maria, 25 09048 Sinali</p> <p>Geol. Domenico Praticò Corso Giovanni Pascoli, 25 07100 Sassari</p> <p>Arch. Andrea Lecca Via F.lli Cervi, 17 09048 Sinali</p>	<p>RUP Ing. Fernando Mura</p> <p>DEC Geom. Sebastiano Sau</p>	<p>CUP I87D20000010002</p> <p>CIG 87453413B2</p>
-----------------------	---	---	--

PROGETTO DI FATTIBILITA' TECNICA ED ECONOMICA								
TITOLO ELABORATO						SCALA		
CONDOTTE COGHINAS II						1:5000		
Planimetria - Interventi a Santa Maria Coghinas 3B.C8.INT1						FOGLIO A1		
FASE	LIVELLO	LINEA	INTERVENTO	TIPO DOCUMENTO	PROGRESSIVO	REV. CODIFICA		
FTE	CO	3B.C8	INT1	D	01	01 FTE_CO_3B.C8_INT1_D_01_01		
AGGIORNAMENTI:								
REV.	DATA	DESCRIZIONE				REDDATTO	CONTROLLO	APPROV.
0	22/09/2022	EMISSIONE				ELOchi	EPerucca	JTurchiani
1	18/11/2022	AGGIORNAMENTO				ELOchi	EPerucca	JTurchiani