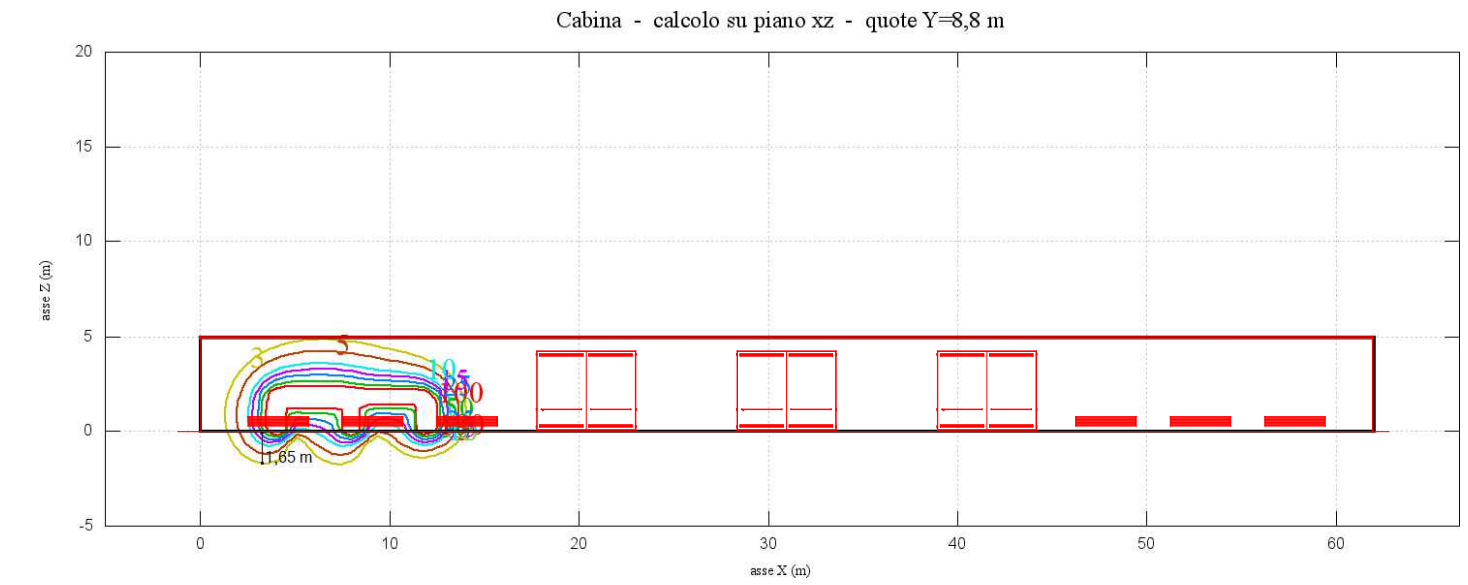
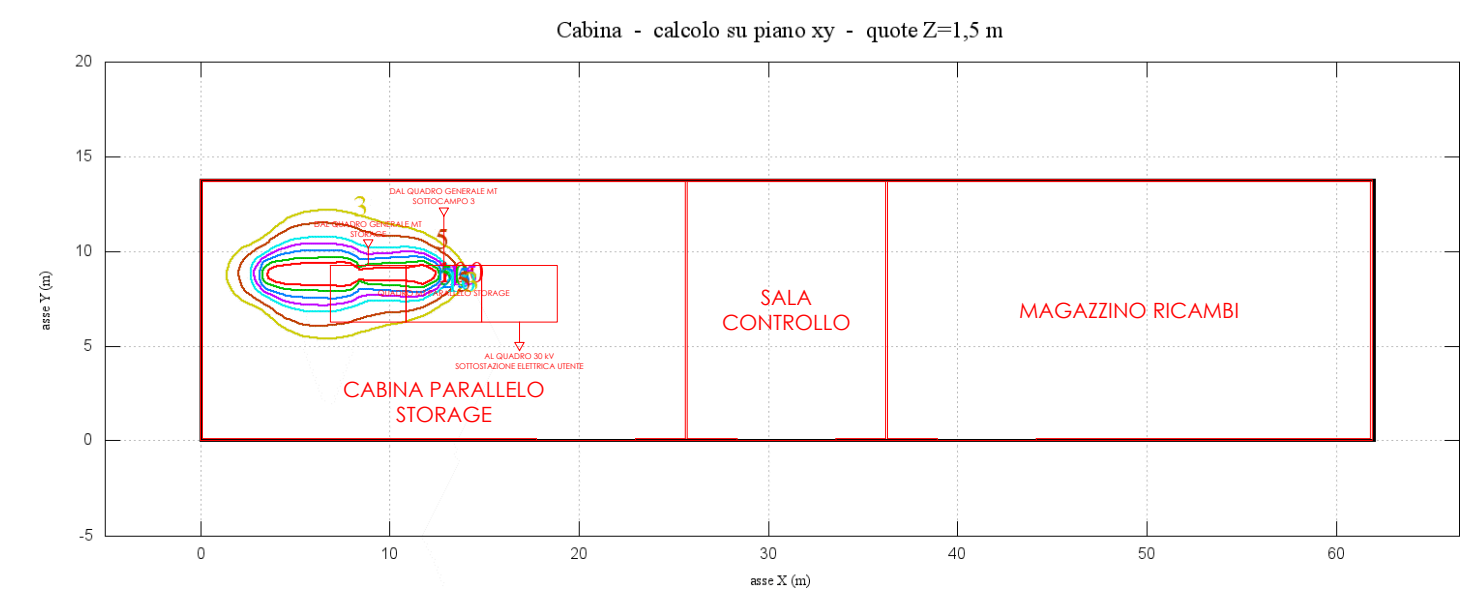


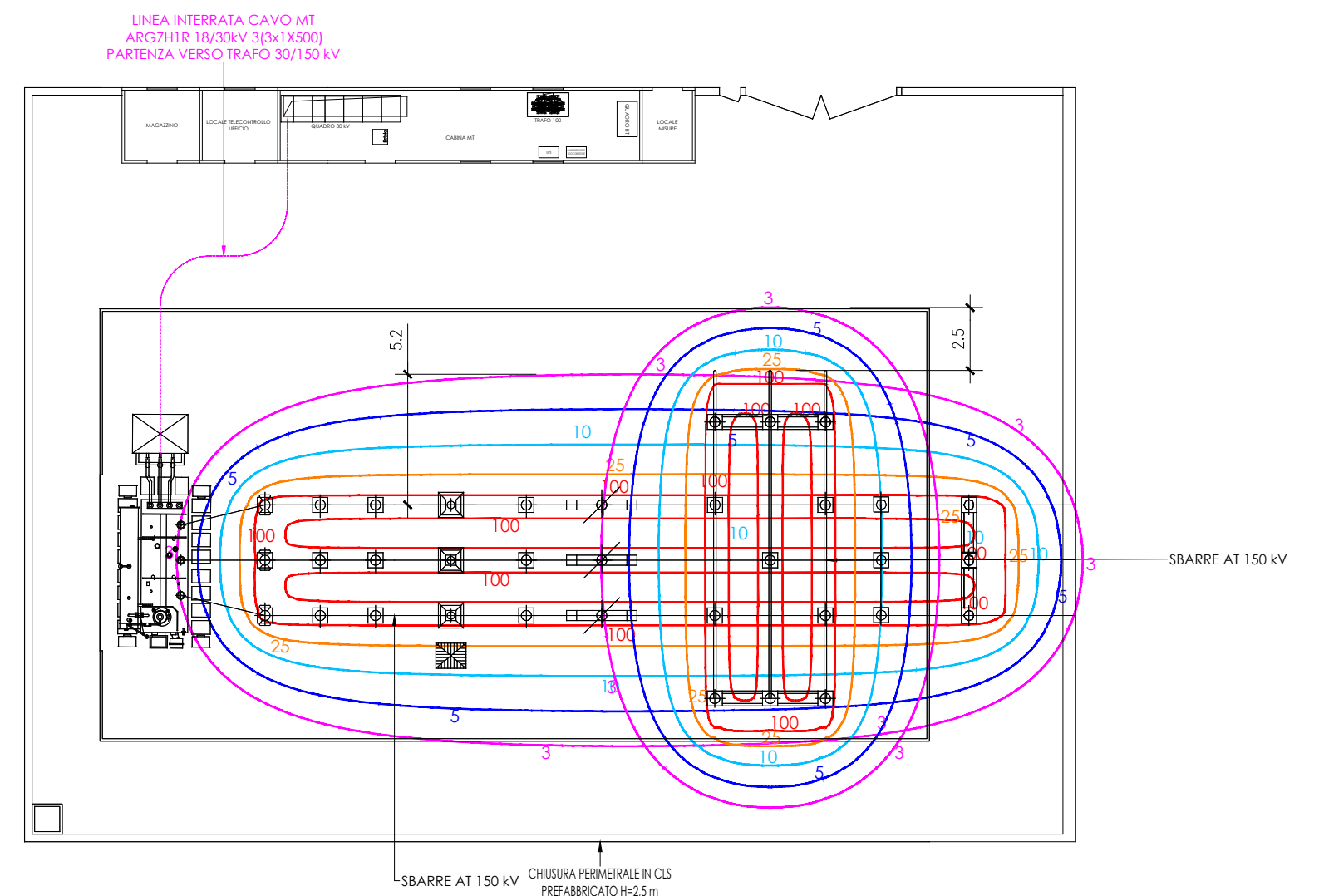
CAVIDOTTO 30 kV INTERRATO - SEZIONE DI SCAVO - SCALA 1:25  
CURVE ISOVALORE INDUZIONE MAGNETICA  
Distanze di Prima Approssimazione (DPA):

- MASSIMA DPA ORIZZONTALE DA ASSE SCAVO: 0 m
- MASSIMA DPA VERTICALE DA PIANO STRADALE: 0 m

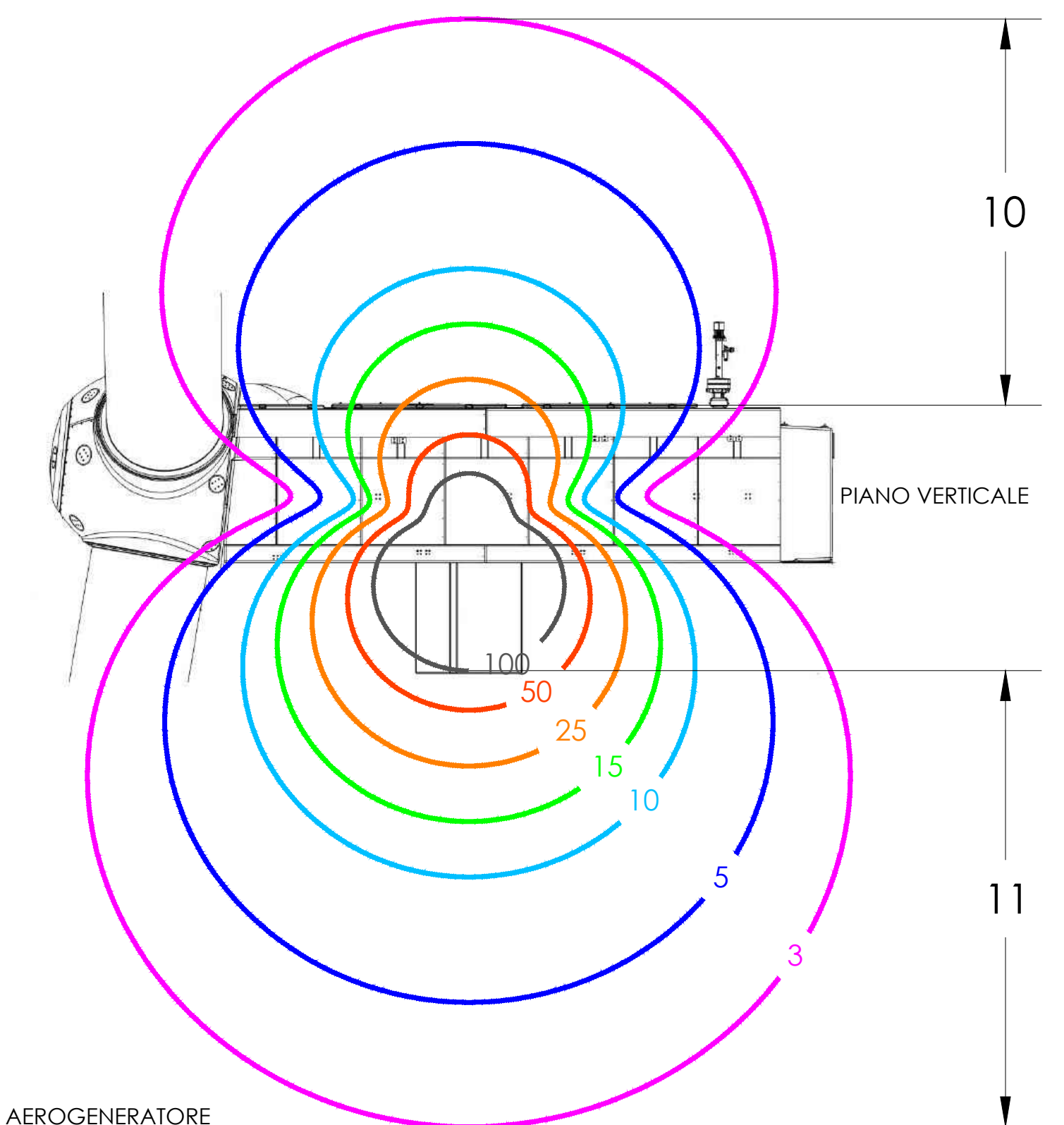


CABINA PARALLELO STORAGE - SALA CONTROLLO - MAGAZZINO RICAMBI  
CURVE ISOVALORE INDUZIONE MAGNETICA  
Distanze di Prima Approssimazione (DPA):

- MASSIMA DPA ORIZZONTALE: 0 m
- MASSIMA DPA VERTICALE: 4 m

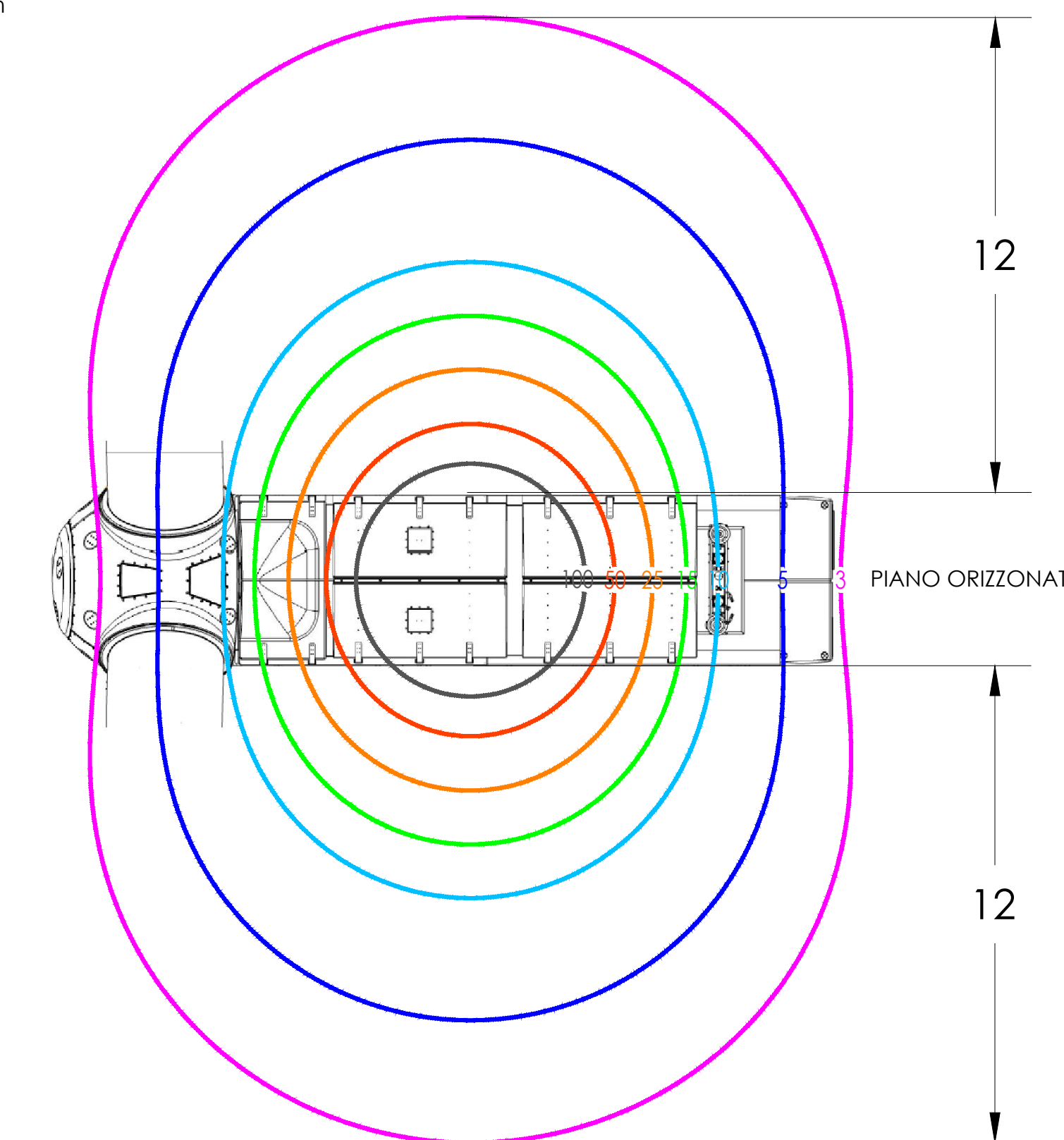


SSE UTENTE - SCALA 1:250  
CURVE ISOVALORE INDUZIONE MAGNETICA  
INDUZIONE MAGNETICA  $< 3 \mu T$   
GIÀ ALL'INTERNO DELLA SSE UTENTE



TRASFORMATORE MT/BT IN NAVICELLA AEROGENERATORE  
POSTA A 135 METRI DI ALTEZZA - SCALA 1:300  
CURVE ISOVALORE INDUZIONE MAGNETICA  
Distanze di Prima Approssimazione (DPA):

- MASSIMA DPA ORIZZONTALE: 12 m
- MASSIMA DPA VERTICALE: 11 m



## CURVE ISOVALORE DELLA INDUZIONE MAGNETICA B RICAVATE CON SOFTWARE BESHIELDING MAGIC

Impianto eolico "Energia Is Coris"

9 aerogeneratori da 6,2 MW

Potenza 55,8 MW



PROGETTO: Progetto Definitivo per il parco eolico da 48,0 MW  
"Energia Is Coris" costituito da n.9 aerogeneratori

Elaborato: Tavola effetti elettromagnetici

Codice Elaborato: WIND001.ELB009c  
Scala:   
Formato elaborato:

PROponente: **Fred. Olsen Renewables**

Timbro e firma

REDATTORI:  
Ing. Giuseppe Pili  
Ing. Michele Pigiariu

COORDINAMENTO:  
BIA s.r.l.  
Piazza dell'Annunziata 7  
Cagliari (CA) - 09123  
P.IVA 03983480926  
energhiabia@pec.it



Rev.	Data	Descrizione	Elaborato	Verificato	Approvato
02					
01	12/2022	Aggiornamento	Giuseppe Pili Michele Pigiariu		
00	04/2022	Emissione per validazione	Giuseppe Pili Michele Pigiariu		

Comuni di Villamasargia, Narcao e Musei (SU)