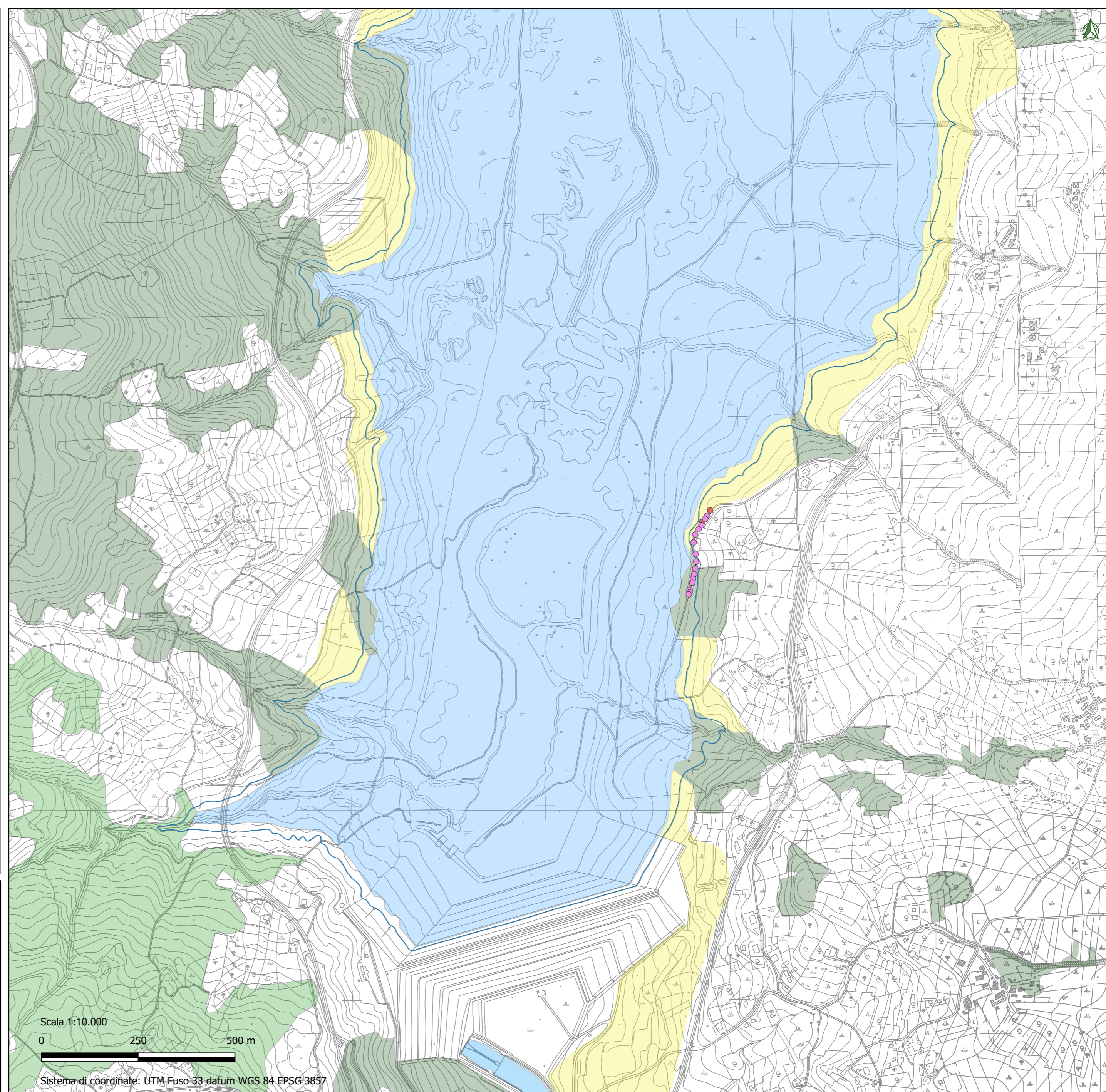


CARTA DEGLI HABITAT DI SPECIE (Aree d'idoneità ambientale)

Rettili

Tavola 3.3



LEGENDA

- Quota d'invaso a regime (375 m slm) Corrispondenza Carta della Natura/Direttiva Habitat
- Corsi d'acqua con vegetazione scarsa o assente CCB 24.12/DB 3260
 - Laghi e pozze di acqua dolce con vegetazione scarsa o assente CCB 22.13/DB 3150
 - Praterie mesofile pascolate CCB 38.13/DB*
 - Querceti a cerro dell'Italia centro-meridionale CCB 41.7511/DB*
 - Querceti a roverella dell'Italia centro-meridionale

CCB - Codice Corine Biotops - DB* - Non c'è corrispondenza

Rettili

- Lacerta bilineata
- Podarcis sicula