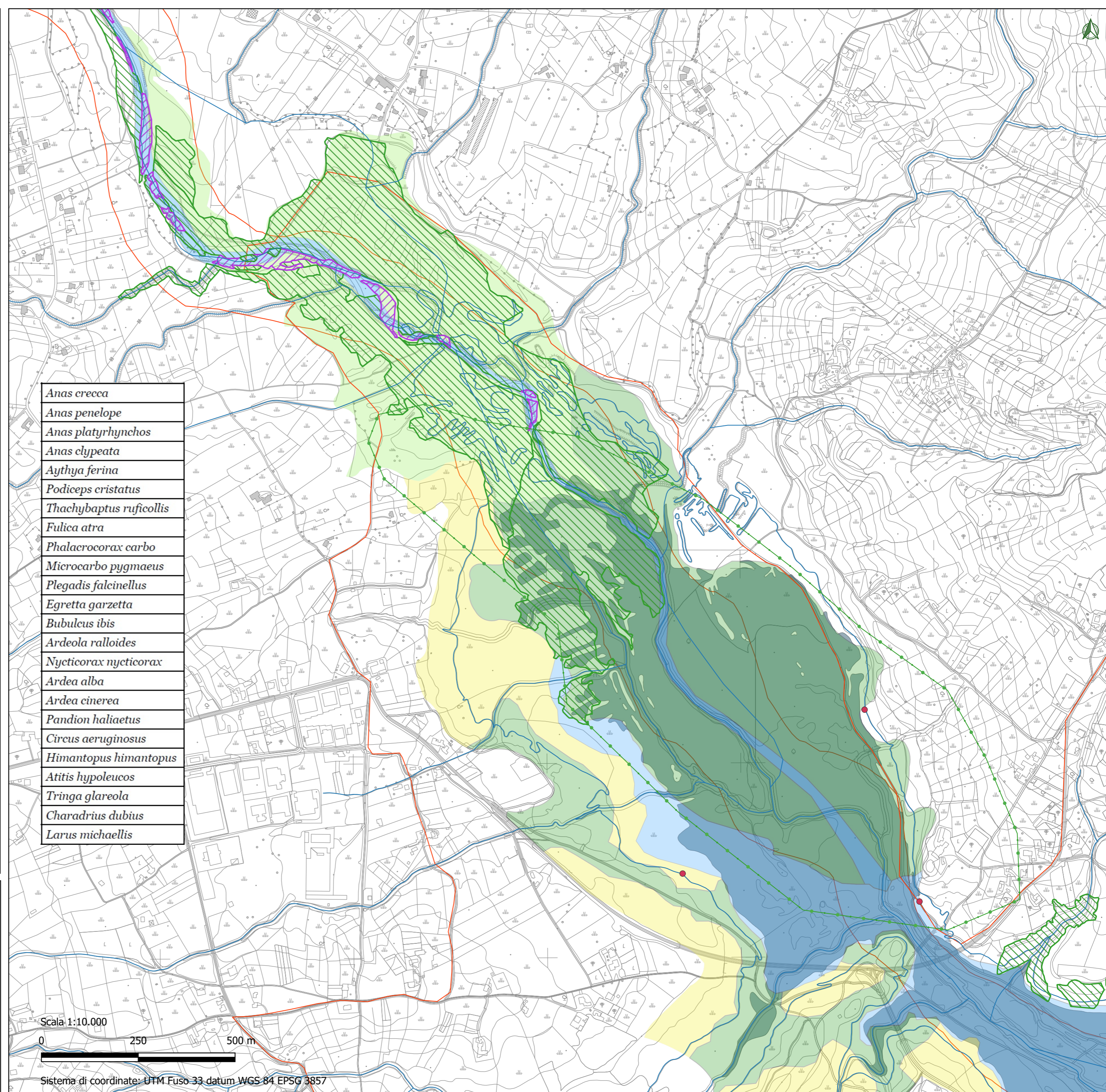


CARTA DEGLI HABITAT DI SPECIE (Aree d'idoneità ambientale)

Avifauna acquatica

Tavola 1.1

<i>Anas crecca</i>
<i>Anas penelope</i>
<i>Anas platyrhynchos</i>
<i>Anas clypeata</i>
<i>Aythya ferina</i>
<i>Podiceps cristatus</i>
<i>Thachybaptus ruficollis</i>
<i>Fulica atra</i>
<i>Phalacrocorax carbo</i>
<i>Microcarbo pygmaeus</i>
<i>Plegadis falcinellus</i>
<i>Egretta garzetta</i>
<i>Bubulcus ibis</i>
<i>Ardeola ralloides</i>
<i>Nycticorax nycticorax</i>
<i>Ardea alba</i>
<i>Ardea cinerea</i>
<i>Pandion haliaetus</i>
<i>Circus aeruginosus</i>
<i>Himantopus himantopus</i>
<i>Atitis hypoleucos</i>
<i>Tringa glareola</i>
<i>Charadrius dubius</i>
<i>Larus michaellis</i>



Scala 1:10.000
0 250 500 m

Sistema di coordinate: UTM Fuso 33 datum WGS-84 EPSG 3857

Complessivamente sono state contattate 24 specie di uccelli acquatici, alcune delle quali presenti soltanto nel corso della migrazione pre-nuziale o post riproduttiva (es. Piro piro boschereccio, Mignattaio, Falco pescatore). L'aspetto di maggior interesse dal punto di vista conservazionistico, potenzialmente legato anche alle variazioni di livello dell'invaso, è costituito dalla presenza di una garzaia mista, situata in prossimità della confluenza del torrente Tammaro. La specie maggiormente rappresentata è il Cormorano, del quale sono stati stimati almeno 62 nidi attivi in aprile, stima confermata nei sopralluoghi successivi. La garzaia è condivisa anche con diverse specie di Ardeidi, ovvero Airone cenerino, Garzetta, Airone guardabuoi, Sgarza ciuffetto e Nitticora.

LEGENDA

- IT8020015
- IT8020001
- Quota d'invaso a regime (375 m slm)
- Habitat All. 1 Direttiva 92/43/cee - Rilievo 2021
- 3250
- 92A0
- Corrispondenza Carta della Natura/Direttiva Habitat
- Boschi ripariali a pioppi - CCB 44.61/DB 92A0
- Boschi ripariali mediterranei di salici CCB 44.14/DB 92A0
- Corsi d'acqua con vegetazione scarsa o assente CCB 24.12/DB 3260
- Laghi e pozze di acqua dolce con vegetazione scarsa o assente CCB 22.13/DB 3150
- Praterie mesofile pascolate CCB 38.13/DB*

group1
CCB - Codice Corine Biotops - DB* - Non c'è corrispondenza
_XREF_CTR_5000-71
entities

_XREF_CTR_5000-48
entities

Autori: Dr. Biologo Antonio Peola
Prof. Rosaria D'ascoli entities

_XREF_CTR_5000-24