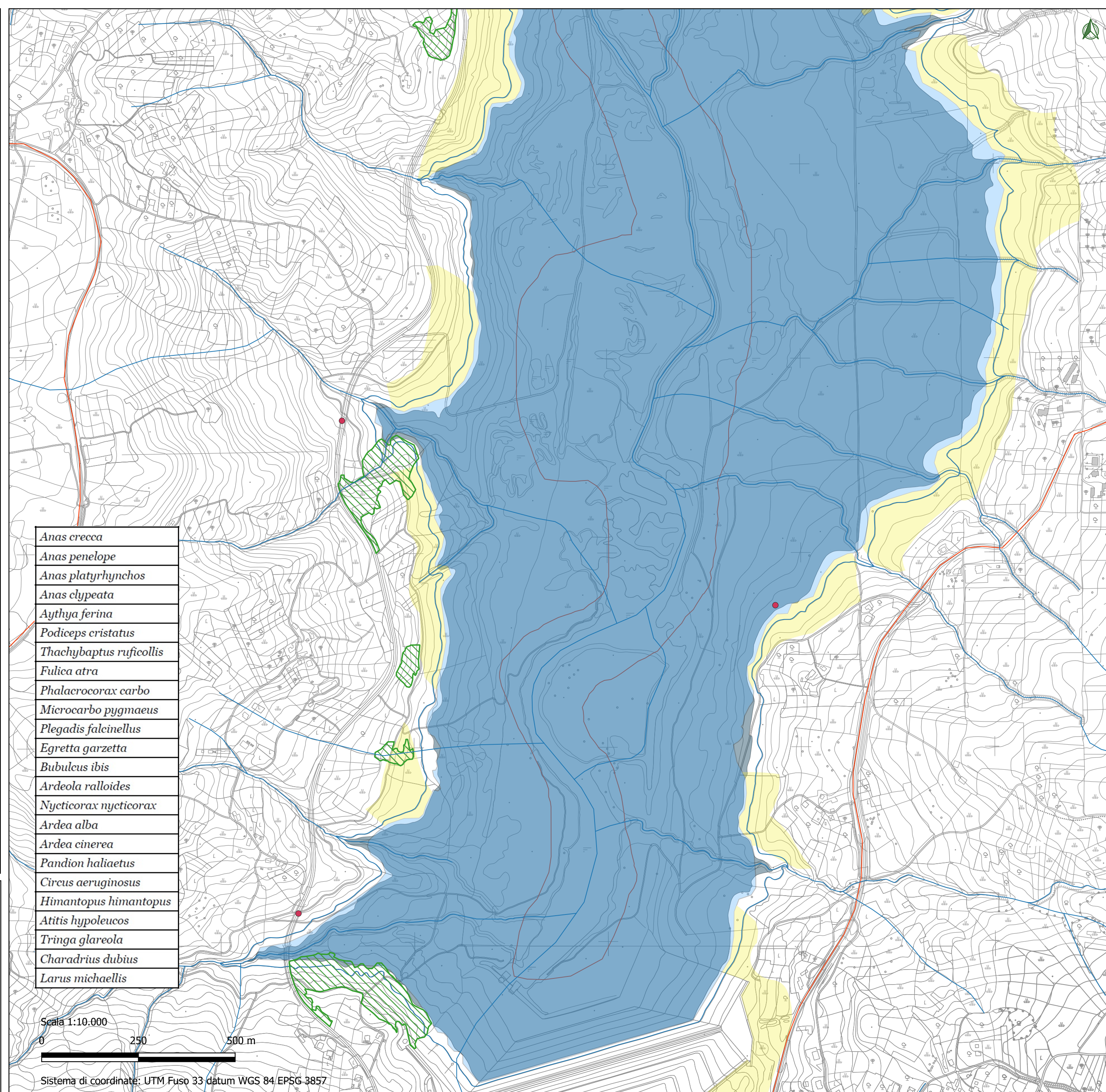


# CARTA DEGLI HABITAT DI SPECIE (Aree d'idoneità ambientale)

## Avifauna acquatica

Tavola 1.3



### LEGENDA

- IT8020015
- IT8020001
- Quota d'invaso a regime (375 m slm)
- Habitat
- All. 1 Direttiva 92/43/cee - Rilievo 2021
- 92A0
- Corrispondenza Carta della Natura/Direttiva Habitat
- Laghi e pozze di acqua dolce con vegetazione scarsa o assente CCB 22.13/DB 3150
- Praterie mesofile pascolate CCB 38.13/DB\*
- group1
- \_XREF\_CTR\_5000-73
- entities
- \_XREF\_CTR\_5000-72
- entities
- \_XREF\_CTR\_5000-27
- entities
- \_XREF\_CTR\_5000-26
- entities

Complessivamente sono state contattate 24 specie di uccelli acquatici, alcune delle quali presenti soltanto nel corso della migrazione pre-nuziale o post riproduttiva (es. Piro piro boschereccio, Mignattaio, Falco pescatore). L'aspetto di maggior interesse dal punto di vista conservazionistico, potenzialmente legato anche alle variazioni di livello dell'invaso, è costituito dalla presenza di una garzaia mista, situata in prossimità della confluenza del torrente Tammaro. La specie maggiormente rappresentata è il Cormorano, del quale sono stati stimati almeno 62 nidi attivi in aprile, stima confermata nei sopralluoghi successivi. La garzaia è condivisa anche con diverse specie di Ardeidi, ovvero Airone cenerino, Garzetta, Airone guardabuoi, Sgarza ciuffetto e Nitticora.