

Tavola 13

AREE DI TAGLIO 13.1 – 13-2

CARATTERISTICHE VEGETAZIONALI

Bosco misto ascrivibile alla Serie adriatica neutrobasifila del cerro e della roverella (*Daphno laureolae Quercus cerridis sigmetum* [137]).

Nello strato arboreo *Quercus cerris* è la specie dominante, cui si associa in subordine *Quercus pubescens*, *Fraxinus ornus*. Nello strato arbustivo sono presenti *Daphne laureola*, *Ruscus aculeatus* un e numero di specie a gravitazione Eurasiatica e Orientale.

La gestione del bosco è a ceduo matricinato.

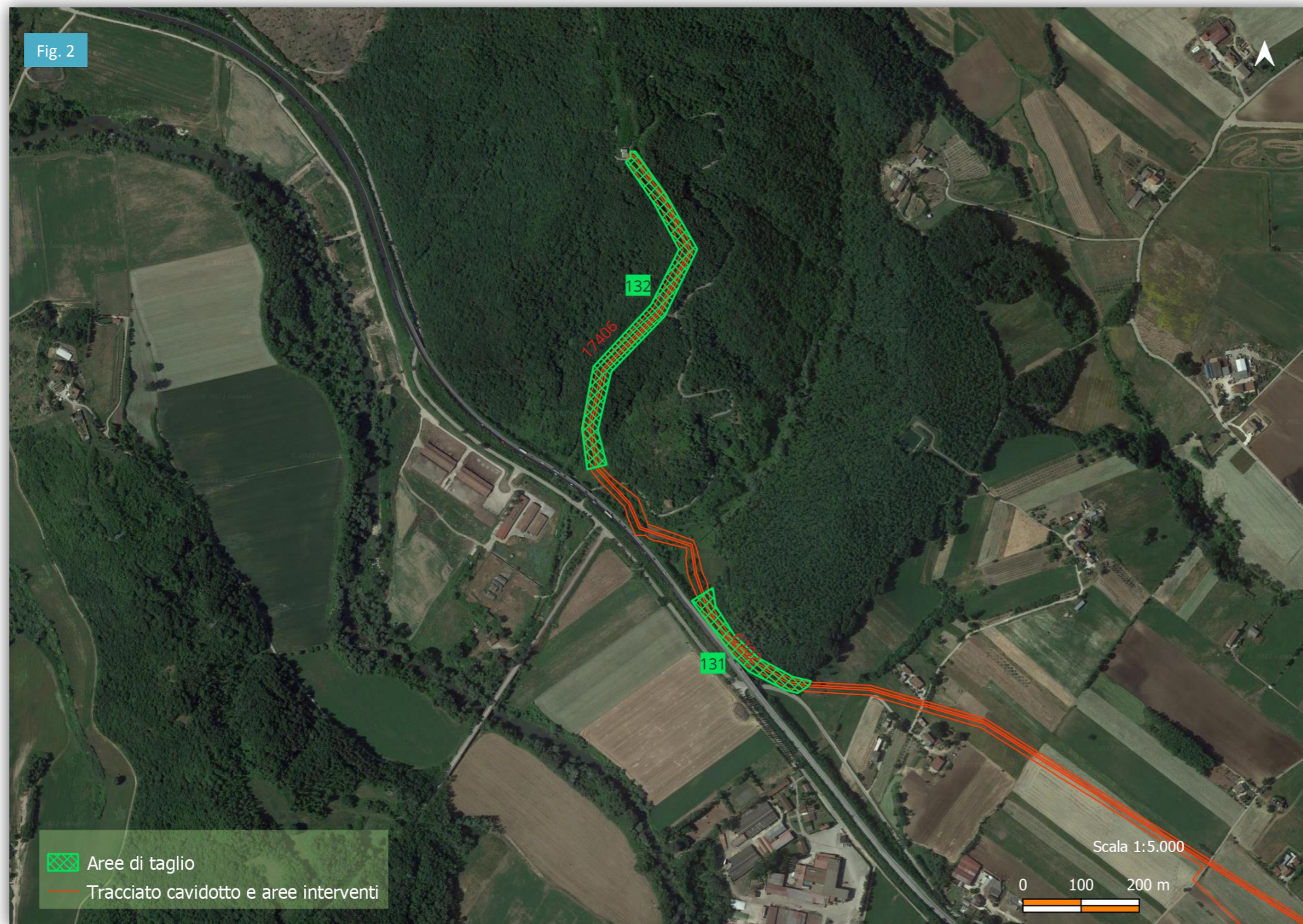
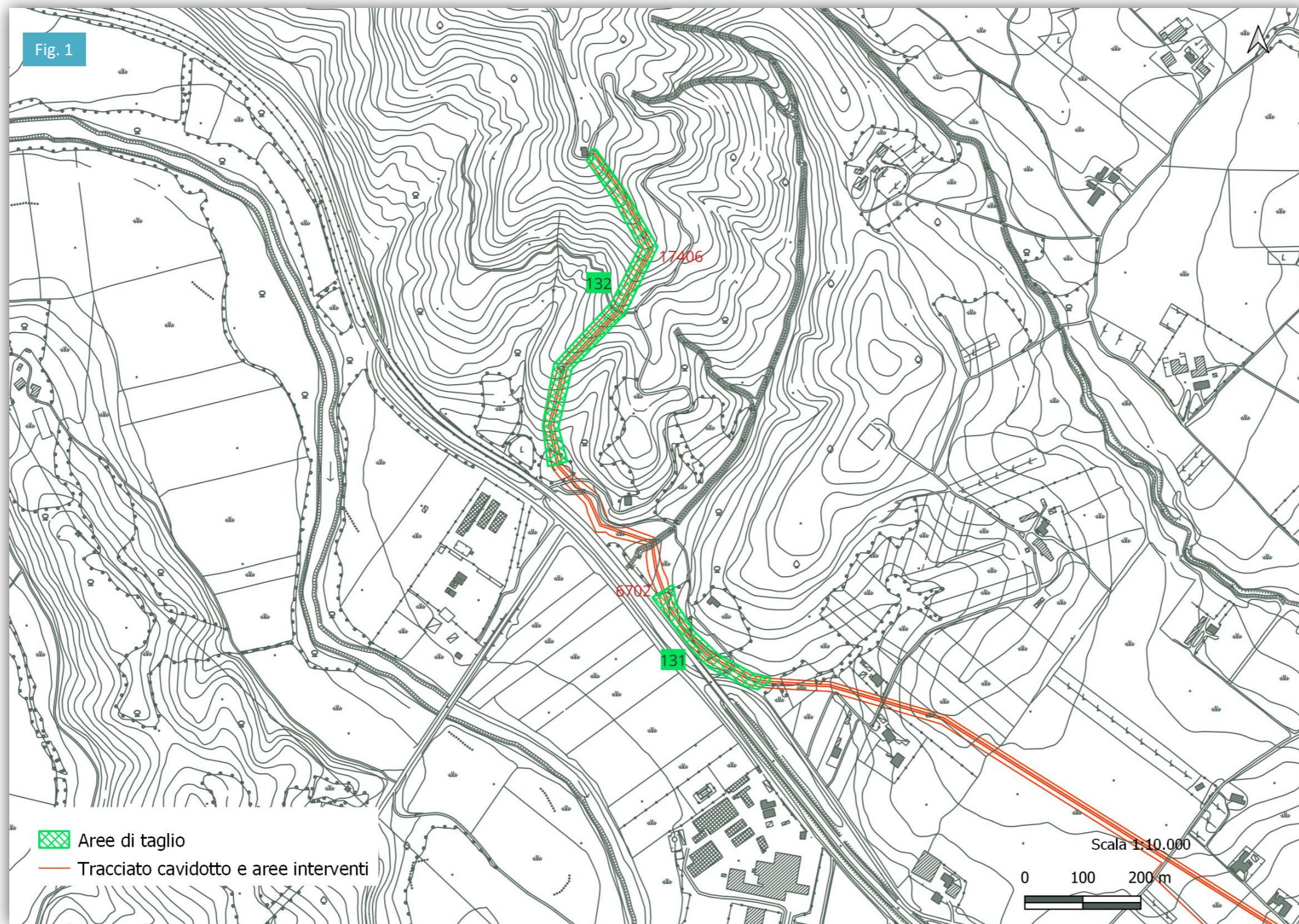
Fig. 1 - Rilievo delle aree boscate interessate da opere di progetto su base CTR scala 1:5000.

Fig. 2 – Rappresentazione delle aree boscate interessate da opere di progetto su foto aeree (Google 14/06/2019).

Fig. 3 – Foto del bosco a livello di piano di campagna (foto. 19/12/2022).

Fig. 4 – Foto aerea di una porzione di superficie boscata (foto. 19/12/2022)..

Fig. 5 – Foto aerea dell'area boscata (foto. 19/12/2022).



SCHEDA INFORMATIVA

Area di progetto	13.1 – 13-2
Copertura strato arboreo	100%
Età media	15-18 anni
Superficie Boscata interessata dal taglio	Sez. 13.1= 6.702 m ² Sez. 13.2= 17.406 m ²
Altezza media strato arboreo	14/18 m
Classi di diametro strato arboreo	22 – 32 – 38 cm
Stima della densità arborea ad ettaro	2.500
Stima del numero piante abbattute	Sez. 13.1= 1.675 Sez. 13.2= 4.351