

Tavola 14

AREE DI TAGLIO

14.1

CARATTERISTICHE VEGETAZIONALI

Bosco misto ascrivibile alla Serie preappenninica neutrobasifila della roverella (Roso sempervirentis-Quercus pubescentis sigmetum).

Il bosco è caratterizzato dalla dominanza, nello strato arboreo, di *Quercus pubescens* in associazione con *Carpinus orientalis* e *Fraxinus ornus*. Nello strato arbustivo, oltre specie sempreverdi (*Rubia peregrina*, *Rosa sempervirens*, *Smilax aspera* e *Lonicera implexa*), si hanno arbusti caducifogli quali *Crataegus monogyna*, *Ligustrum vulgare* e *Cornus sanguinea*.

La gestione del bosco è a ceduo matricinato.

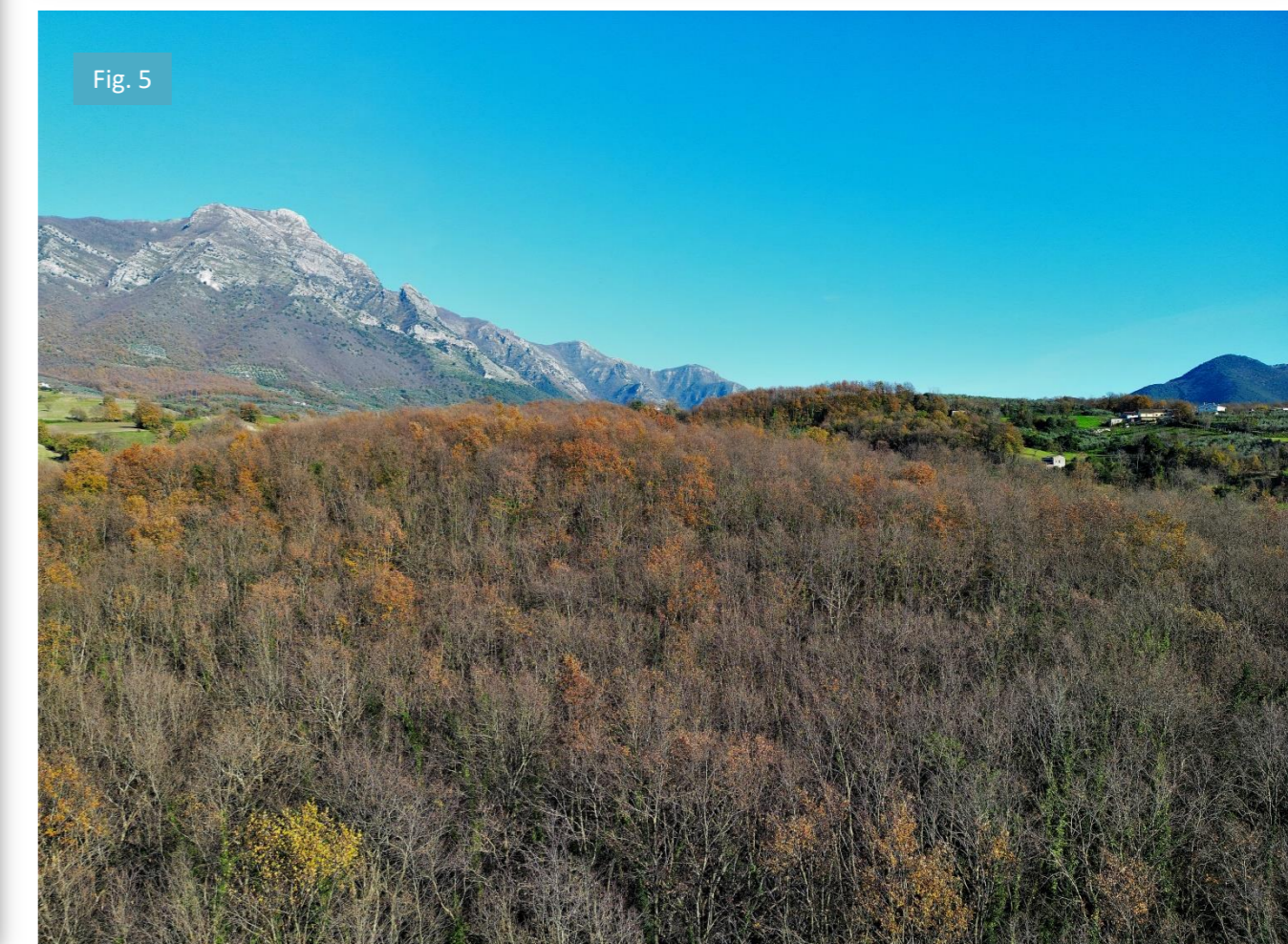
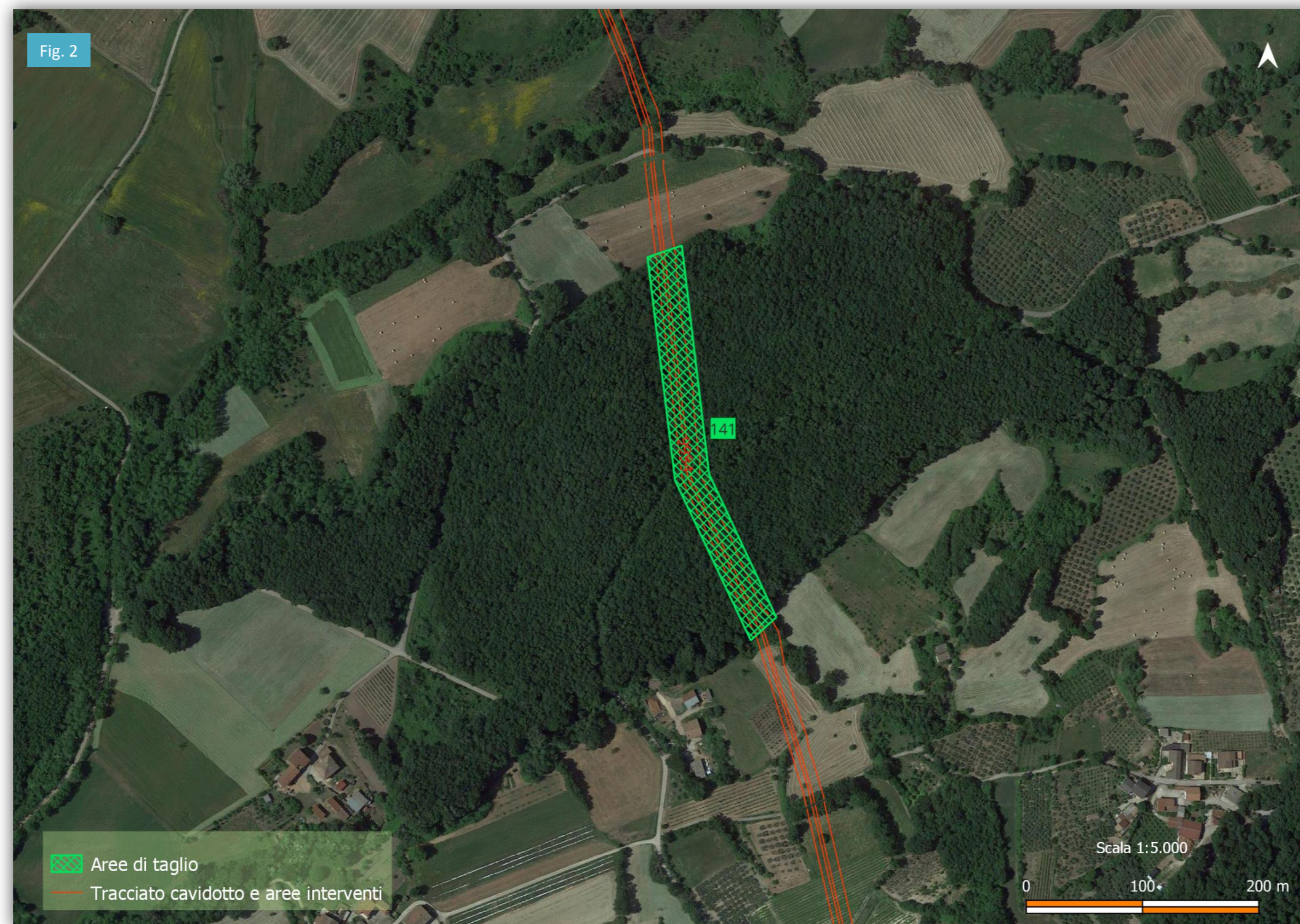
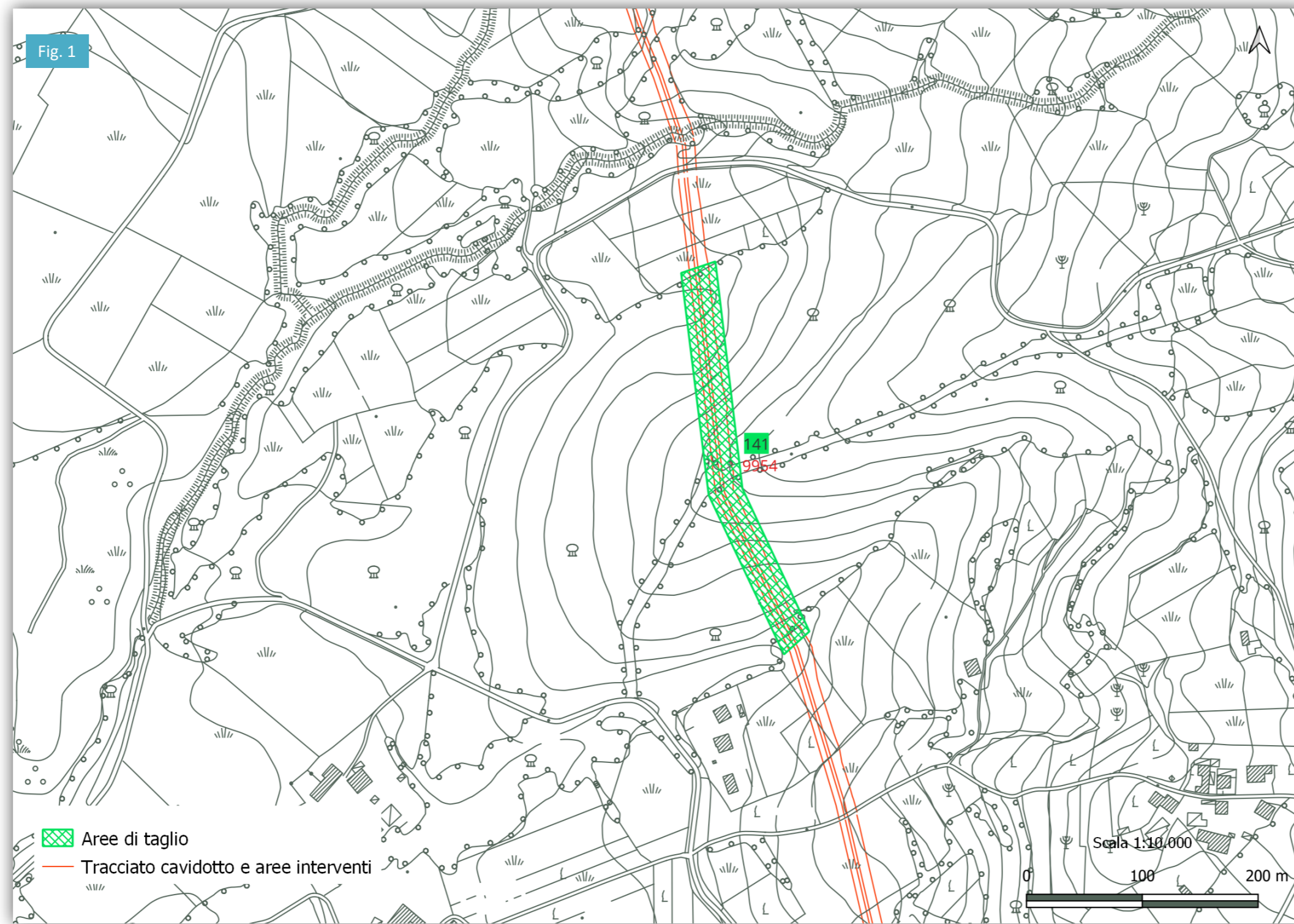
Fig. 1 - Rilievo delle aree boscate interessate da opere di progetto su base CTR scala 1:5000.

Fig. 2 - Rappresentazione delle aree boscate interessate da opere di progetto su foto aeree (Google 14/06/2019).

Fig. 3 - Foto del bosco a livello di piano di campagna (foto. 19/12/2022).

Fig. 4 - Foto aerea di una porzione di superficie boscata (foto. 19/12/2022)..

Fig. 5 - Foto aerea dell'area boscata (foto. 19/12/2022).



SCHEDA INFORMATIVA

Area di progetto	14.1
Copertura strato arboreo	100%
Età media	15 -20 anni
Superficie Boscata interessata dal taglio	9.954 m ²
Altezza media strato arboreo	15/20 m
Classi di diametro strato arboreo	13 – 25 – 35 cm
Stima della densità arborea ad ettaro	2.000
Stima del numero piante abbattute	1990