

Tavola 16

AREE DI TAGLIO

16.1

CARATTERISTICHE VEGETAZIONALI

Le opere di progetto interessano un complesso di vegetazioni di transizione. I popolamenti a vegetazione ripariale vengono sostituiti, in base alle condizioni edafiche dei suoli e alla disponibilità idrica, da boscaglia a roverella.

Le caratteristiche vegetazionali riscontrate in questa sezione sono ascrivibili a due categorie:

1° Geosigmeto peninsulare igrofilo della vegetazione ripariale (*Salicion albae*, *Populion albae*, *Alno-Ulmion*) [152], lungo la fascia perfluviale;

2° Serie adriatica neutrobasilifila del cerro e della roverella (*Daphno laureolae*/*Quercus cerridis sigmetum*) [137], nelle aree più distanti da corso d'acqua.

La vegetazione perfluviale parallela al tracciato di progetto è particolarmente compressa ed è limitata ad una stretta fascia di circa 20 m.

La gestione del bosco misto è a fustaia.

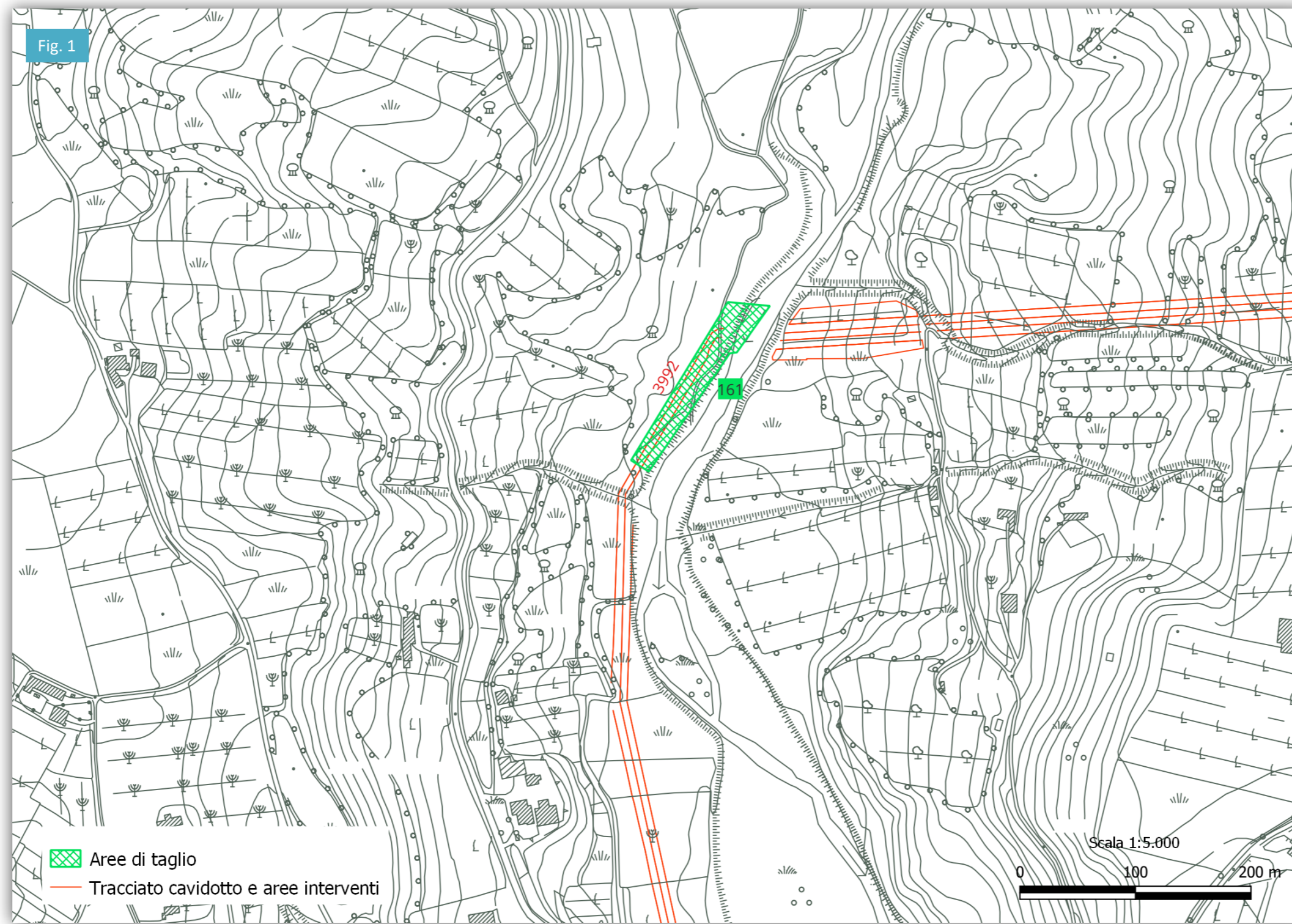
Fig. 1 - Rilievo delle aree boscate interessate da opere di progetto su base CTR scala 1:5000.

Fig. 2 - Rappresentazione delle aree boscate interessate da opere di progetto su foto aeree (Google 14/06/2019).

Fig. 3 - Foto aerea di una porzione di superficie boscata (foto. 19/12/2022).

Fig. 4 - Foto aerea di una porzione di superficie boscata (foto. 19/12/2022).

Fig. 5 - Foto aerea dell'area boscata (foto. 19/12/2022).



SCHEDA INFORMATIVA

Area di progetto	16.1
Copertura strato arboreo	80%
Età media	1° 10-15 anni
Superficie Boscata interessata dal taglio	3.992 m ²
Altezza media strato arboreo	1° 18/20 m 2° 14/18 m
Classi di diametro strato arboreo	1° 11 - 22 - 35 cm
Stima della densità arborea ad ettaro	1° 1.600
Stima del numero piante abbattute	480*

* Valore calcolato su una superficie di 3.000 mq