

Tavola 17

AREE DI TAGLIO

17.1 – 17.2 – 17.3

CARATTERISTICHE VEGETAZIONALI

Bosco misto ascrivibile alla Serie preappenninica neutrobasifila della roverella (*Rosa sempervirentis*-*Quercus pubescens* sigmetum).

Il bosco è caratterizzato dalla dominanza, nello strato arboreo, di *Quercus pubescens* in associazione con *Quercus cerris*, *Carpinus orientalis* e *Fraxinus ornus*. Nello strato arbustivo, oltre specie sempreverdi (*Rubia peregrina*, *Rosa sempervirens*, *Smilax aspera* e *Lonicera implexa*), si hanno arbusti caducifogli quali *Crataegus monogyna*, *Ligustrum vulgare* e *Cornus sanguinea*.

La gestione del bosco è a ceduo matricinato.

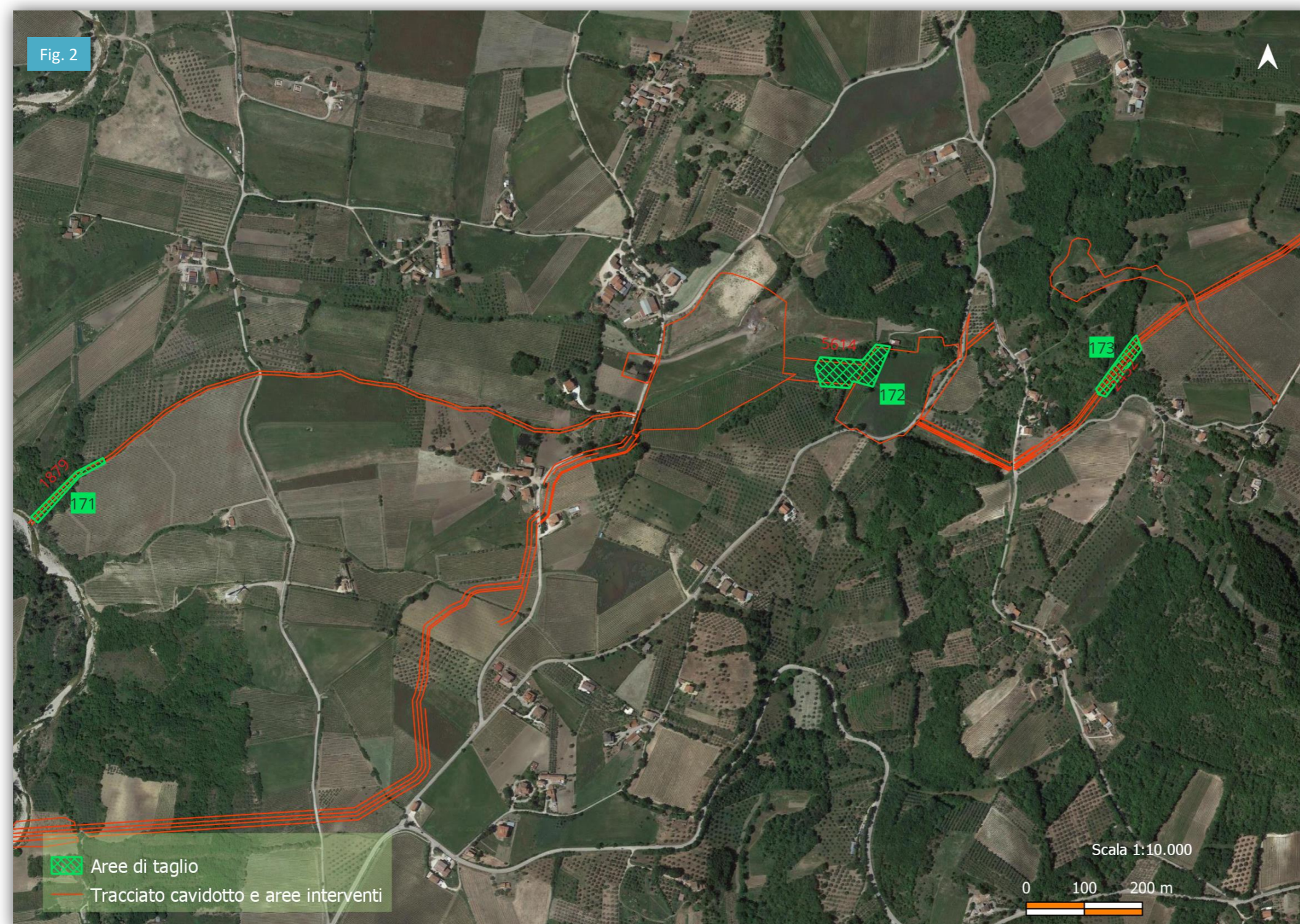
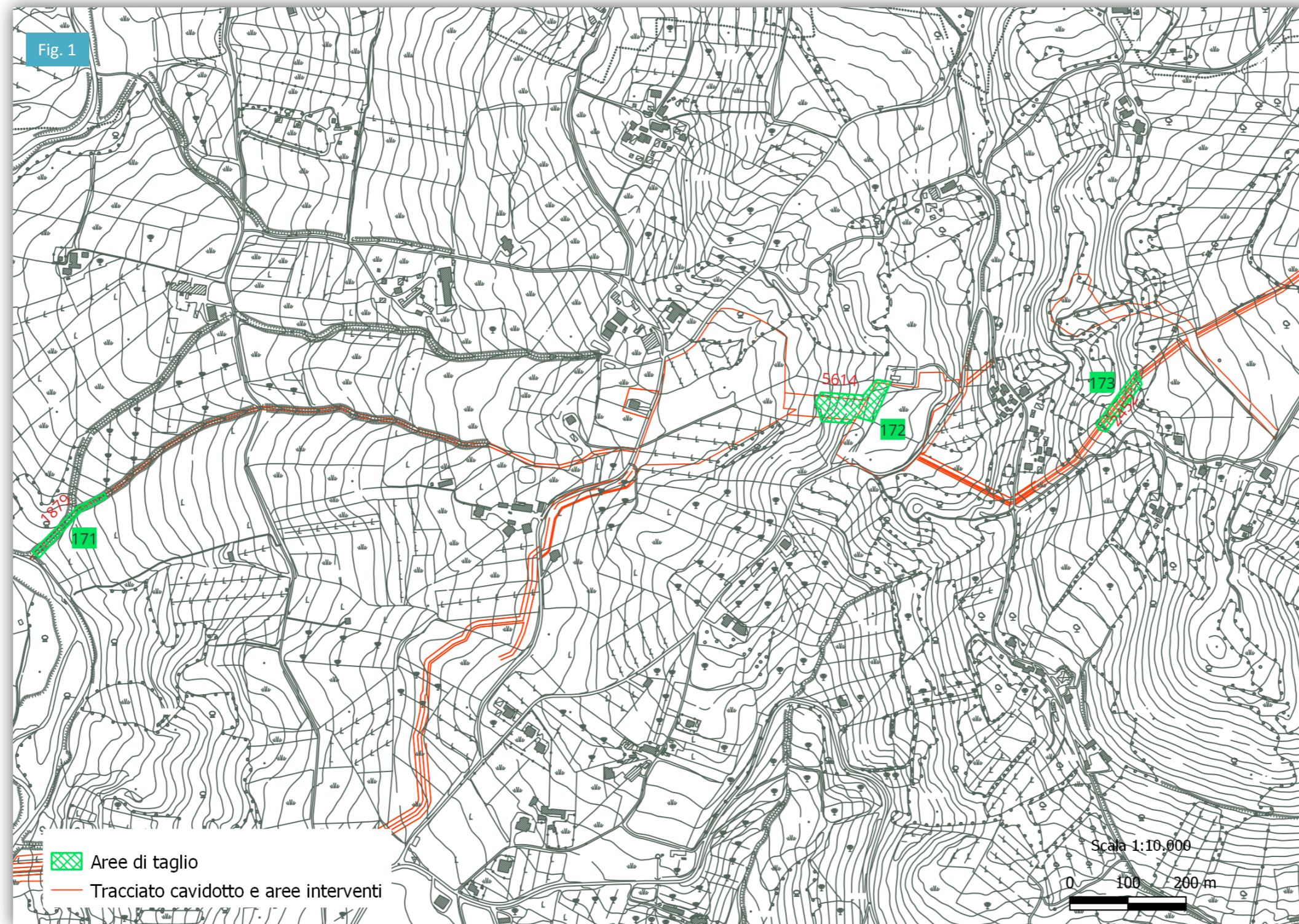
Fig. 1 - Rilievo delle aree boscate interessate da opere di progetto su base CTR scala 1:5000.

Fig. 2 - Rappresentazione delle aree boscate interessate da opere di progetto su foto aeree (Google 14/06/2019).

Fig. 3 - Foto aerea di una porzione di superficie boscata sez. 171 (foto. 19/12/2022).

Fig. 4 - Foto aerea di una porzione di superficie boscata sez. 172 (foto. 19/12/2022).

Fig. 5 - Foto aerea dell'area boscata sez. 173 (foto. 19/12/2022).



SCHEDA INFORMATIVA

Area di progetto	17.1 – 17.2 – 17.3
Copertura strato arboreo	100%
Età media	10 - 15 anni
Superficie Boscata interessata dal taglio	Sez. 17.1 = 1.879 m ² Sez. 17.1 = 5.614 m ² Sez. 17.1 = 2.452 m ²
Altezza media strato arboreo	8/10 m
Classi di diametro strato arboreo	9 – 16 – 29 cm
Stima della densità arborea ad ettaro	4.400
Stima del numero piante abbattute	Sez. 17.1 = 835 Sez. 17.1 = 2.495 Sez. 17.1 = 1089