

# Tavola 4

## AREE DI TAGLIO

### 4.1

#### CARATTERISTICHE VEGETAZIONALI

Bosco ascrivibile alla Serie preappenninica neutrobasifila della roverella (*Roso sempervirentis-Quercus pubescens sigmetum*) [169a].  
 Bosco ascrivibile alla categoria Corine Biotopes 41.732 *Querceti a Quercus Caducifoliae* Con *Q. pubescens*, *Q. pubescens subsp. pubescens* (= *Q. virgiliana*) e *Q. dalechampii* dell'Italia peninsulare ed insulare.  
 La conduzione del bosco è a fustaia.  
 Il popolamento boschivo è interessato da disturbo continuo, nello strato arbustivo prevale *Spartium junceum*.

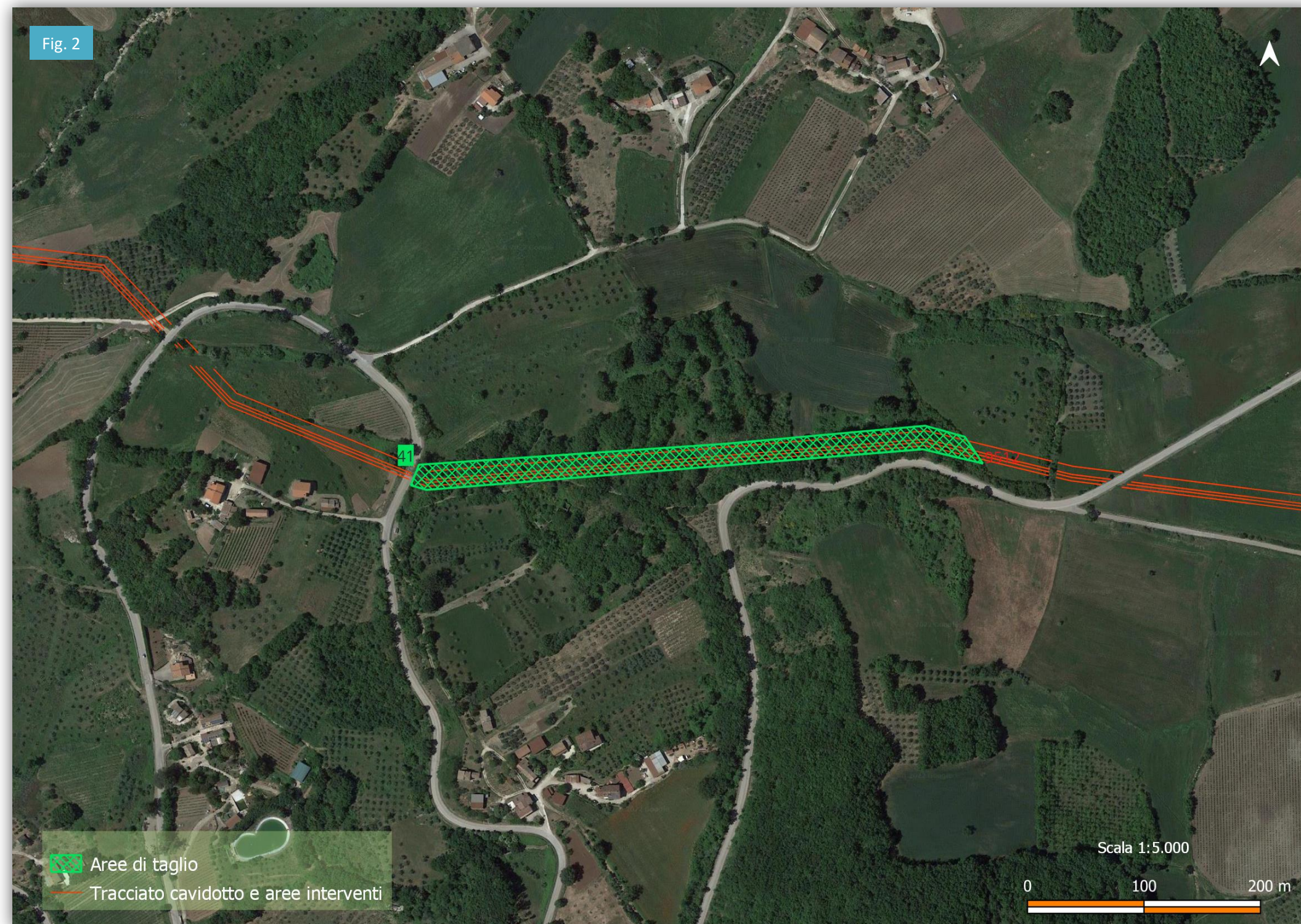
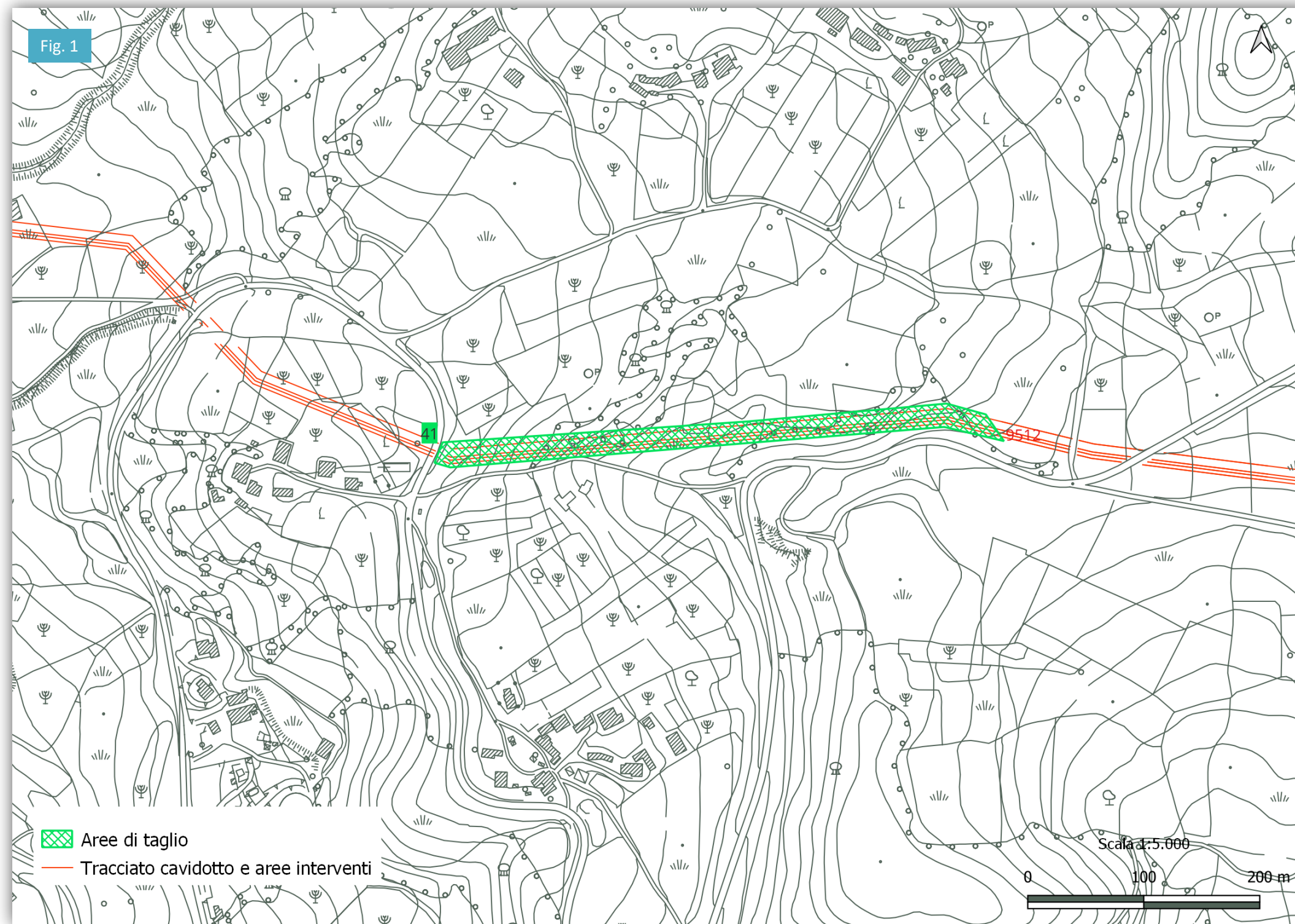
Fig. 1 - Rilievo delle aree boscate interessate da opere di progetto su base CTR scala 1:5000.

Fig. 2 - Rappresentazione delle aree boscate interessate da opere di progetto su foto aeree (Google 14/06/2019).

Fig. 3 - Foto del bosco a livello di piano di campagna (foto. 18/12/2022).

Fig. 4 - Foto aerea di una porzione di superficie boscata (foto. 18/12/2022)..

Fig. 5 - Foto aerea dell'area boscata (foto. 18/12/2022)..



#### SCHEDA INFORMATIVA

Area di progetto	4.1
Copertura strato arboreo	70%
Età media	30-40 anni
Superficie Boscata interessata dal taglio	9.512 m <sup>2</sup>
Altezza media strato arboreo	12/15 m
Classi di diametro strato arboreo	64 - 83 cm
Stima della densità arborea ad ettaro	140
Stima del numero piante abbattute	133