

# Tavola 5

## AREE DI TAGLIO

### 5.1

#### CARATTERISTICHE VEGETAZIONALI

Bosco ascrivibile alla Serie preappenninica neutrobasifila della roverella (*Rosa sempervirentis-Quercus pubescentis sigmetum*) [169a].  
 Il bosco è caratterizzato dalla dominanza, nello strato arboreo, di *Quercus pubescens* in associazione con *Carpinus orientalis* e *Fraxinus ornus*. Nello strato arbustivo, oltre che numerose specie sempreverdi (*Rubia peregrina*, *Rosa sempervirens*, *Smilax aspera* e *Lonicera implexa*), si hanno arbusti caducifogli *Ligustrum vulgare* e *Cornus sanguinea*. Nello strato erbaceo è presente *Ampelodesmos mauritanicus*.  
 La conduzione del bosco è a ceduo.

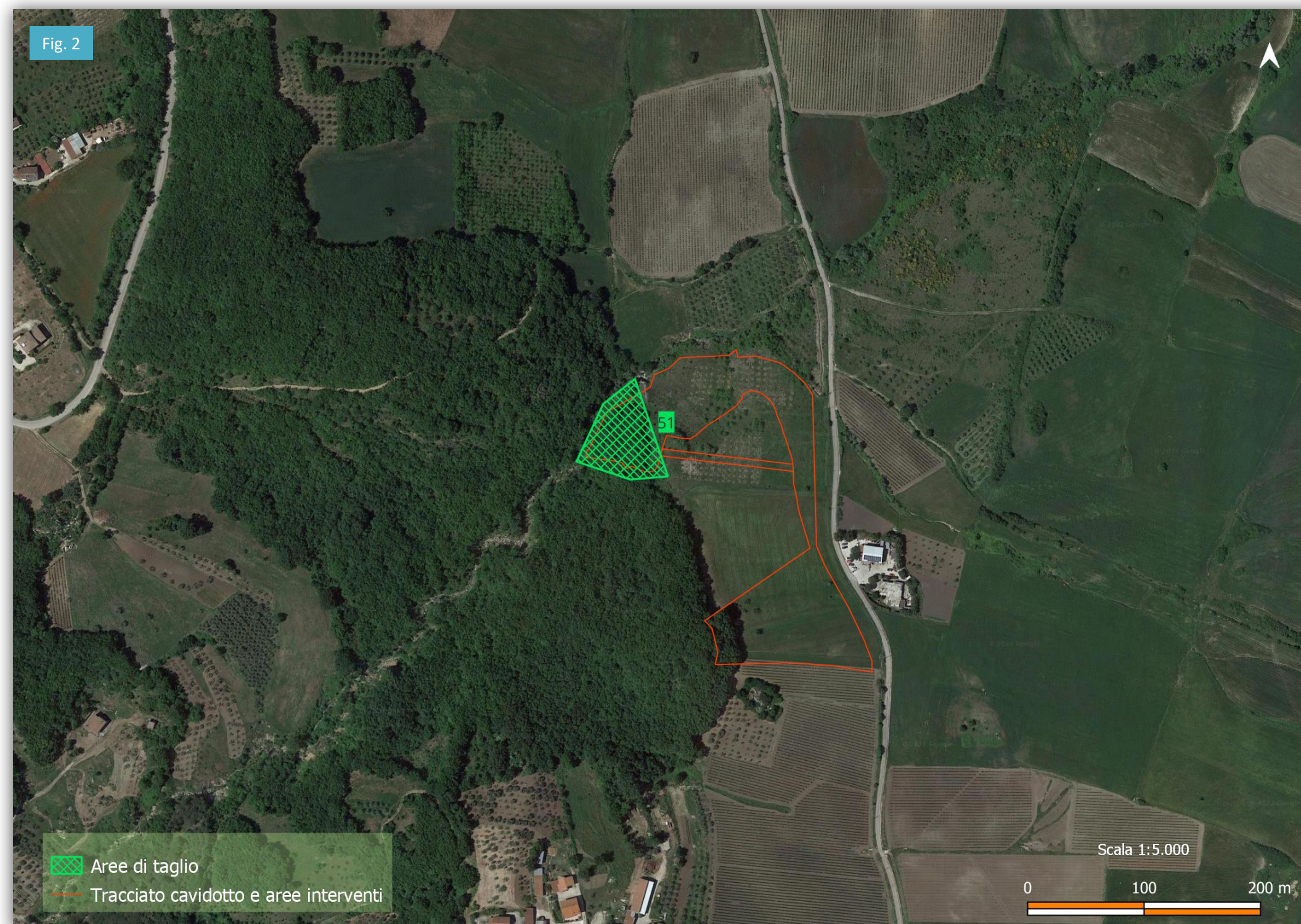
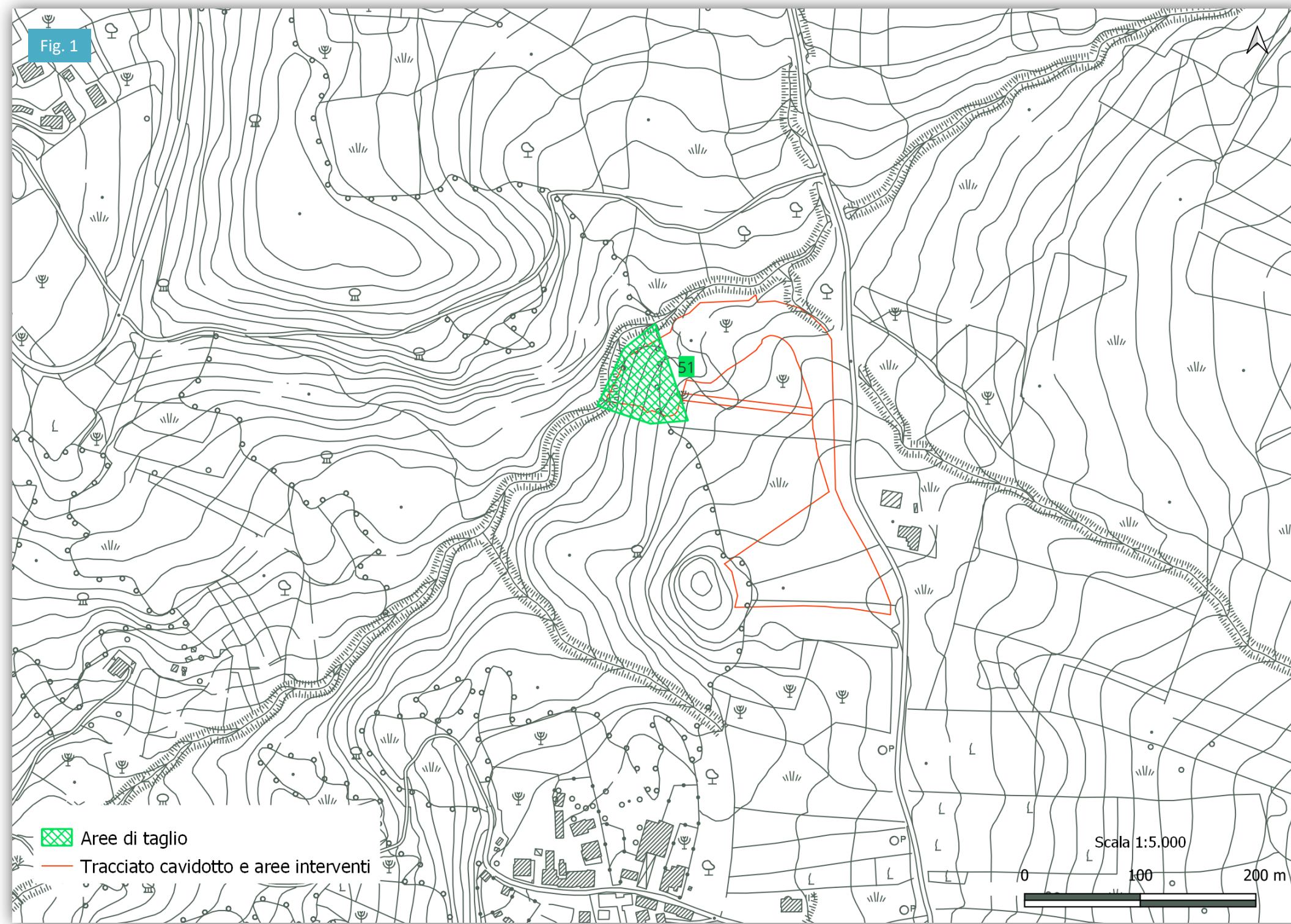
Fig. 1 - Rilievo delle aree boscate interessate da opere di progetto su base CTR scala 1:5000.

Fig. 2 - Rappresentazione delle aree boscate interessate da opere di progetto su foto aeree (Google 14/06/2019).

Fig. 3 - Foto del bosco a livello di piano di campagna (foto. 18/12/2022).

Fig. 4 - Foto aerea di una porzione di superficie boscata (foto. 18/12/2022)..

Fig. 5 - Foto aerea dell'area boscata (foto. 18/12/2022)..



#### SCHEDA INFORMATIVA

Area di progetto	5.1
Copertura strato arboreo	100%
Età media	4-6 anni
Superficie Boscata interessata dal taglio	9.512 m <sup>2</sup>
Altezza media strato arboreo	4/5 m
Classi di diametro strato arboreo	64 – 83 cm
Stima della densità arborea ad ettaro	4.227
Stima del numero piante abbattute	4.021