

Tavola 6

AREE DI TAGLIO

6.1

CARATTERISTICHE VEGETAZIONALI

Bosco ascrivibile alla Serie preappenninica neutrobasilica della roverella (*Rosa sempervirens-Quercus pubescens* sigmetum) [169a].
 Il bosco è caratterizzato dalla dominanza, nello strato arboreo, di *Quercus pubescens* in associazione con *Carpinus orientalis*, *Fraxinus ornus* e *Quercus ilex*. Nello strato arbustivo, oltre che numerose specie sempreverdi (*Rubia peregrina*, *Rosa sempervirens*, *Smilax aspera* e *Lonicera implexa*), si hanno arbusti caducifogli *Ligustrum vulgare* e *Cornus sanguinea*. Nello strato erbaceo è presente *Ampelodesmos mauritanicus*.
 La conduzione del bosco è a ceduo matricinato.

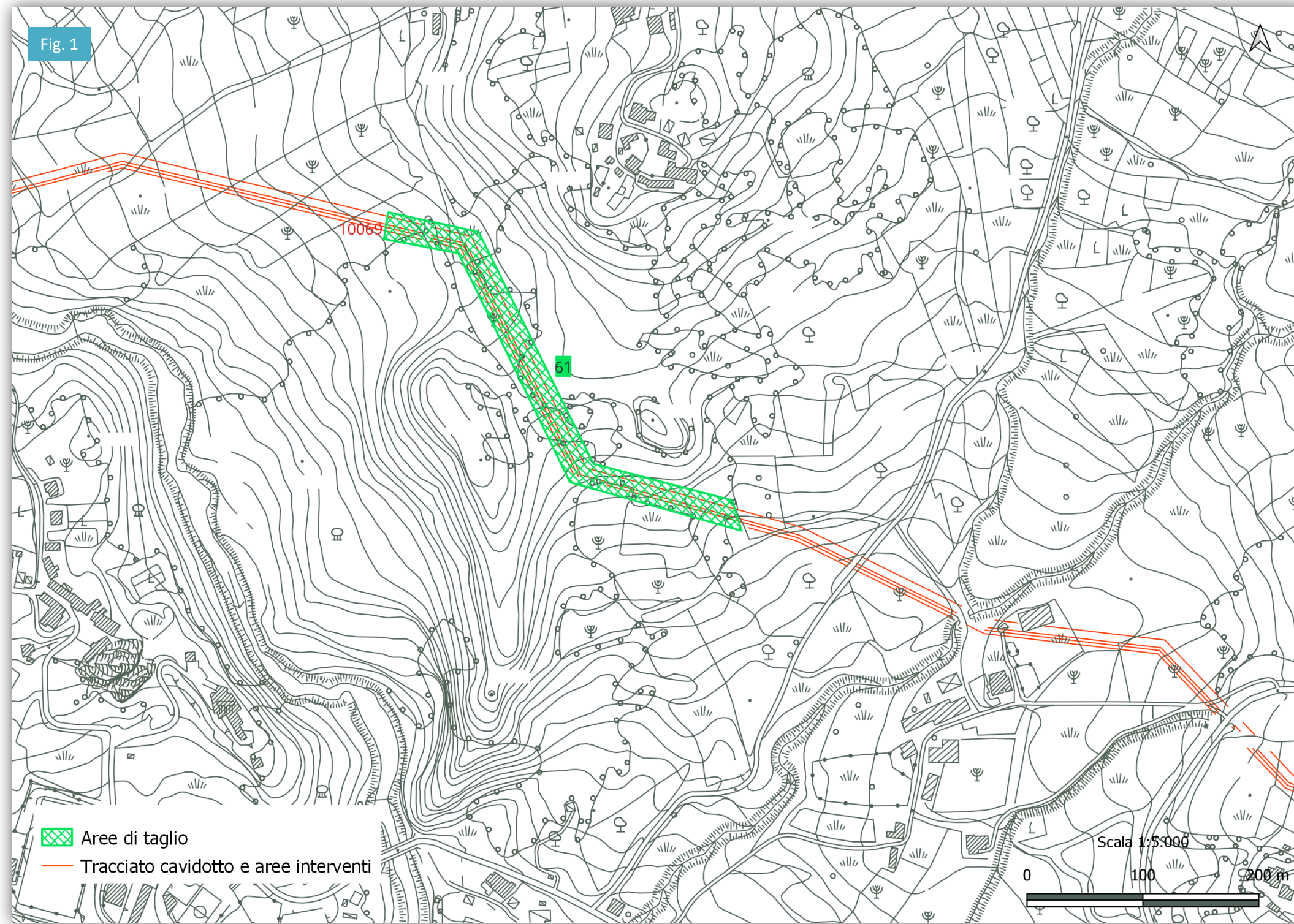
Fig. 1 - Rilievo delle aree boscate interessate da opere di progetto su base CTR scala 1:5000.

Fig. 2 - Rappresentazione delle aree boscate interessate da opere di progetto su foto aeree (Google 14/06/2019).

Fig. 3 - Foto del bosco a livello di piano di campagna (foto. 19/12/2022).

Fig. 4 - Foto aerea di una porzione di superficie boscata (foto. 19/12/2022)..

Fig. 5 - Foto aerea dell'area boscata (foto. 19/12/2022)..



SCHEDA INFORMATIVA

Area di progetto	6.1
Copertura strato arboreo	90%
Età media	10-15 anni
Superficie Boscata interessata dal taglio	10.069 m ²
Altezza media strato arboreo	10/12 m
Classi di diametro strato arboreo	19 – 25 – 32 cm
Stima della densità arborea ad ettaro	1800
Stima del numero piante abbattute	1812