

Tavola 7

AREE DI TAGLIO

7.1

CARATTERISTICHE VEGETAZIONALI

Bosco ripariale a *Populus alba*, *Populus nigra* e *Salix alba*. Bosco ascrivibile alla serie Geosigmeto peninsulare igrofilo della vegetazione ripariale (*Salicion albae*, *Populion albae*, *Alno-Ulmion*) [152] e in particolare ai boschi ripariali a *Salix alba* (*Salicetum albae*): saliceti a salice bianco (*Salix alba*) spesso con *Populus nigra* codominate; la struttura verticale è pluristratificata.

Il popolamento boschivo può essere classificato nella categoria Corine Biotopes come 44.61 *Foreste mediterranee ripariali a pioppo*, mentre per l'allegato 1 della Direttiva Habitat 92/43/cee rientra nel 92A0: *Foreste a galleria di Salix alba e Populus alba*.

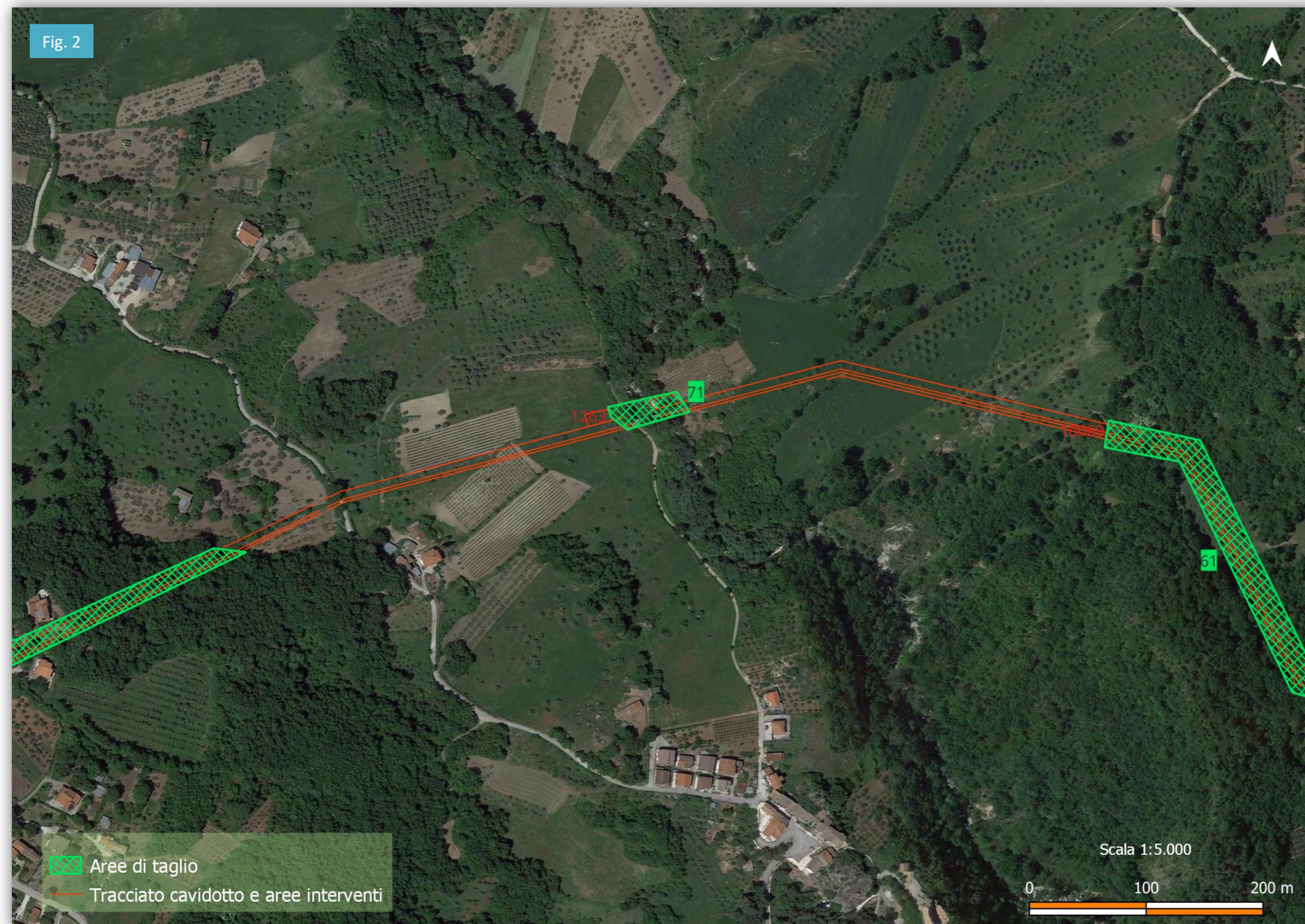
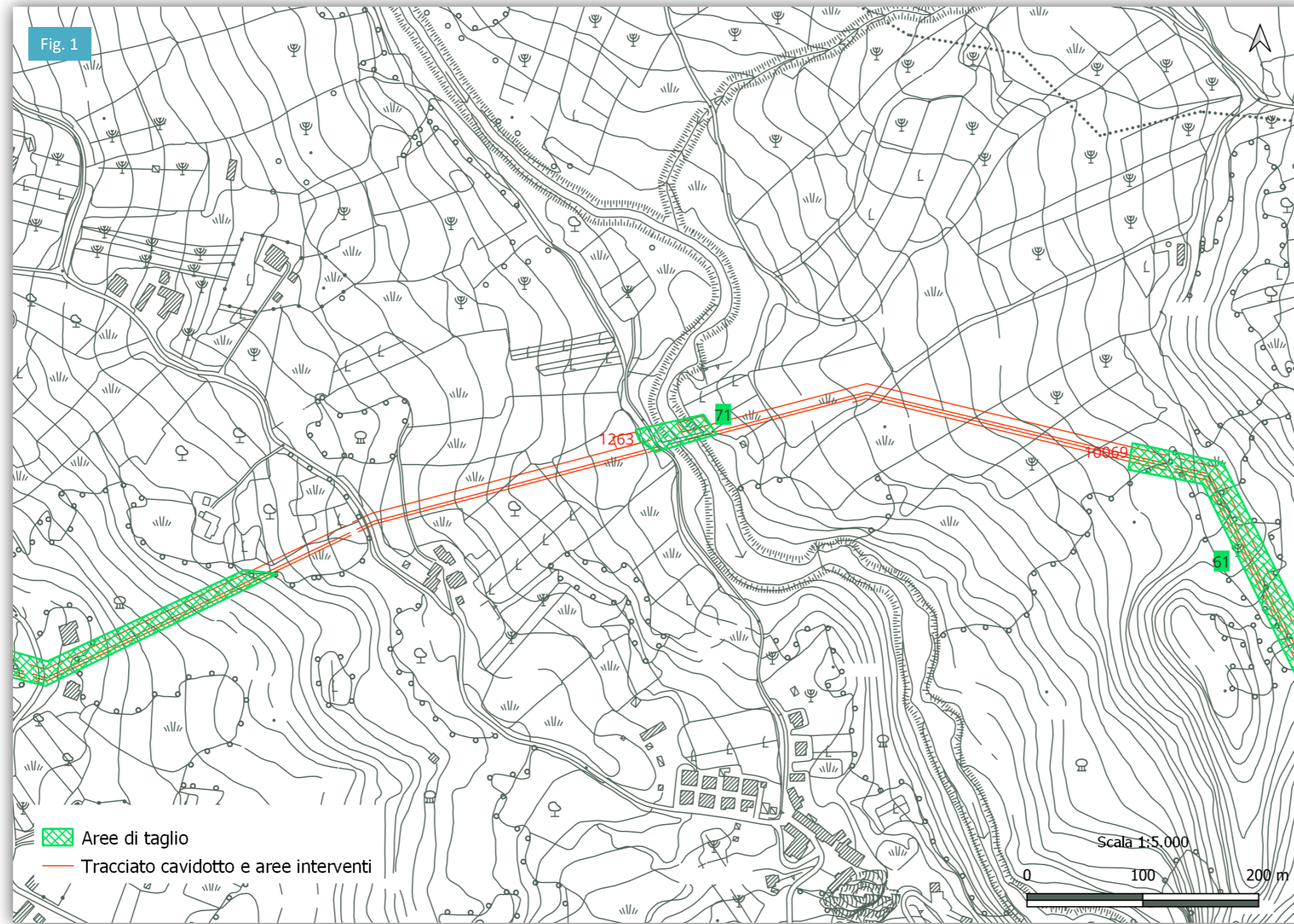
La sezione di bosco ripariale che ricade nell'area di progetto è già particolarmente compromessa, lo strato arboreo conta 10 piante di *Populus alba* d'alto fusto e uno strato arbustivo in cui troviamo *Salix alba*, *Rubus ulmifolius*, *Sambucus nigra*, *Clematis vitalba*, *Hedera helix*.

Fig. 1 - Rilievo delle aree boscate interessate da opere di progetto su base CTR scala 1:5000.

Fig. 2 - Rappresentazione delle aree boscate interessate da opere di progetto su foto aeree (Google 14/06/2019).

Fig. 3 - Foto aerea dell'area boscata (foto. 19/12/2022).

Fig. 4 - Foto aerea di una porzione di superficie boscata (foto. 1/12/2022)..



SCHEDA INFORMATIVA	
Area di progetto	7.1
Copertura strato arboreo	40%
Età media	20-25 anni
Superficie Boscata interessata dal taglio	1.263 m ²
Altezza media strato arboreo	15/20 m
Classi di diametro strato arboreo	38 - 48 cm
Stima della densità arborea ad ettaro	
Stima del numero piante abbattute	10