

Tavola 8

AREE DI TAGLIO

8.1

CARATTERISTICHE VEGETAZIONALI

Bosco appartenente alla Serie preappenninica centro-tirrenica subacidofila dei substrati piroclastici del cerro (*Carpino orientalis-Quercus cerridis sigmetum*).

Bosco a *Quercus cerris* caratterizzato dalla presenza di *Quercus pubescens*, *Fraxinus ornus*. Lo strato arbustivo e lianoso mostra una copiosa presenza di specie termofile, provenienti sia dai consorzi dei *Prunetalia spinosae* quali *Ligustrum vulgare*, *Hedera helix*, *Crataegus monogyna*, *Cornus sanguinea*.

Bosco ascrivibile alla categoria Corine Biotopes 41.7512 Boschi sud-italiani a Cerro e farnetto.

La conduzione del bosco è a ceduo matricinato.

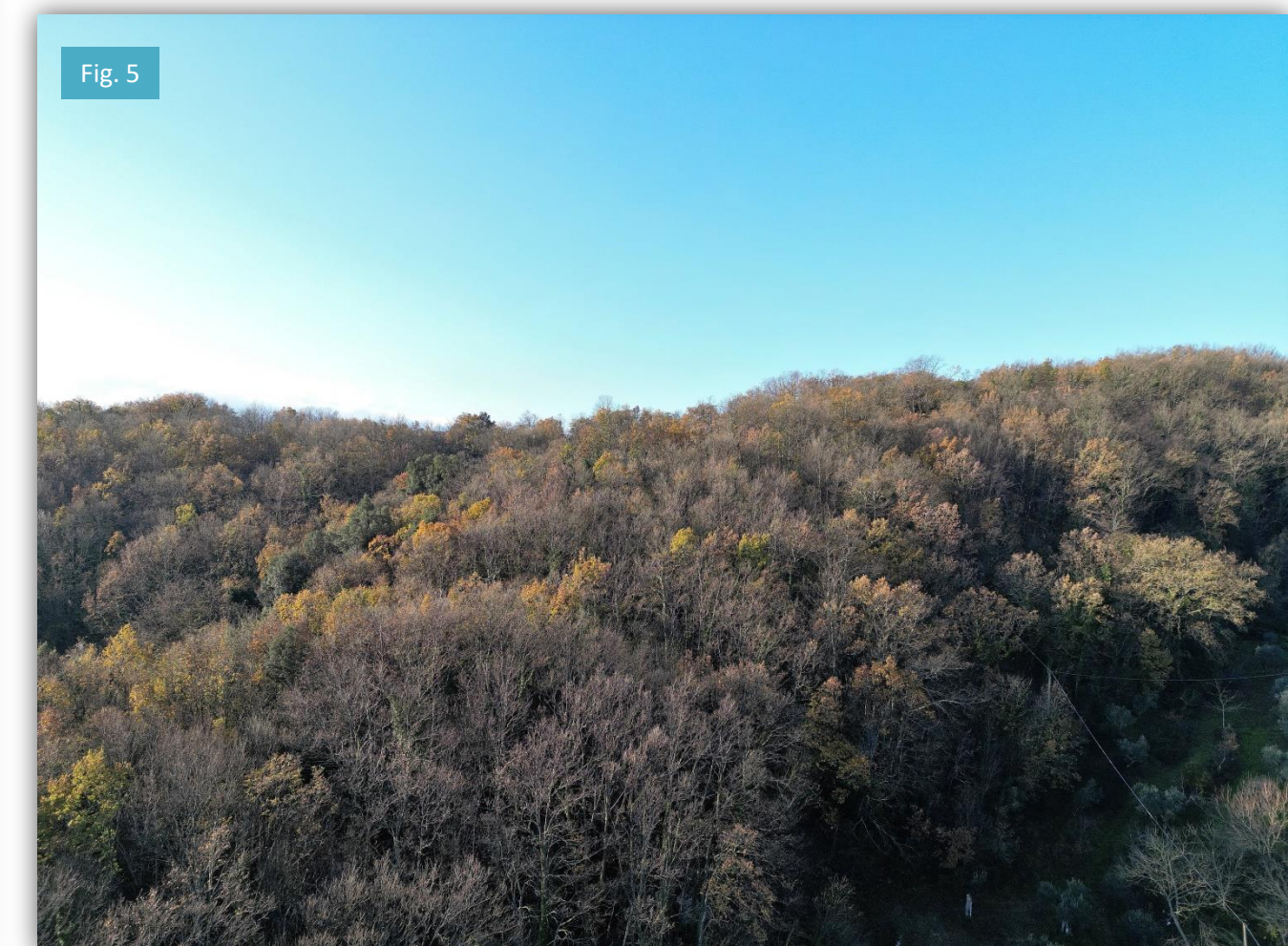
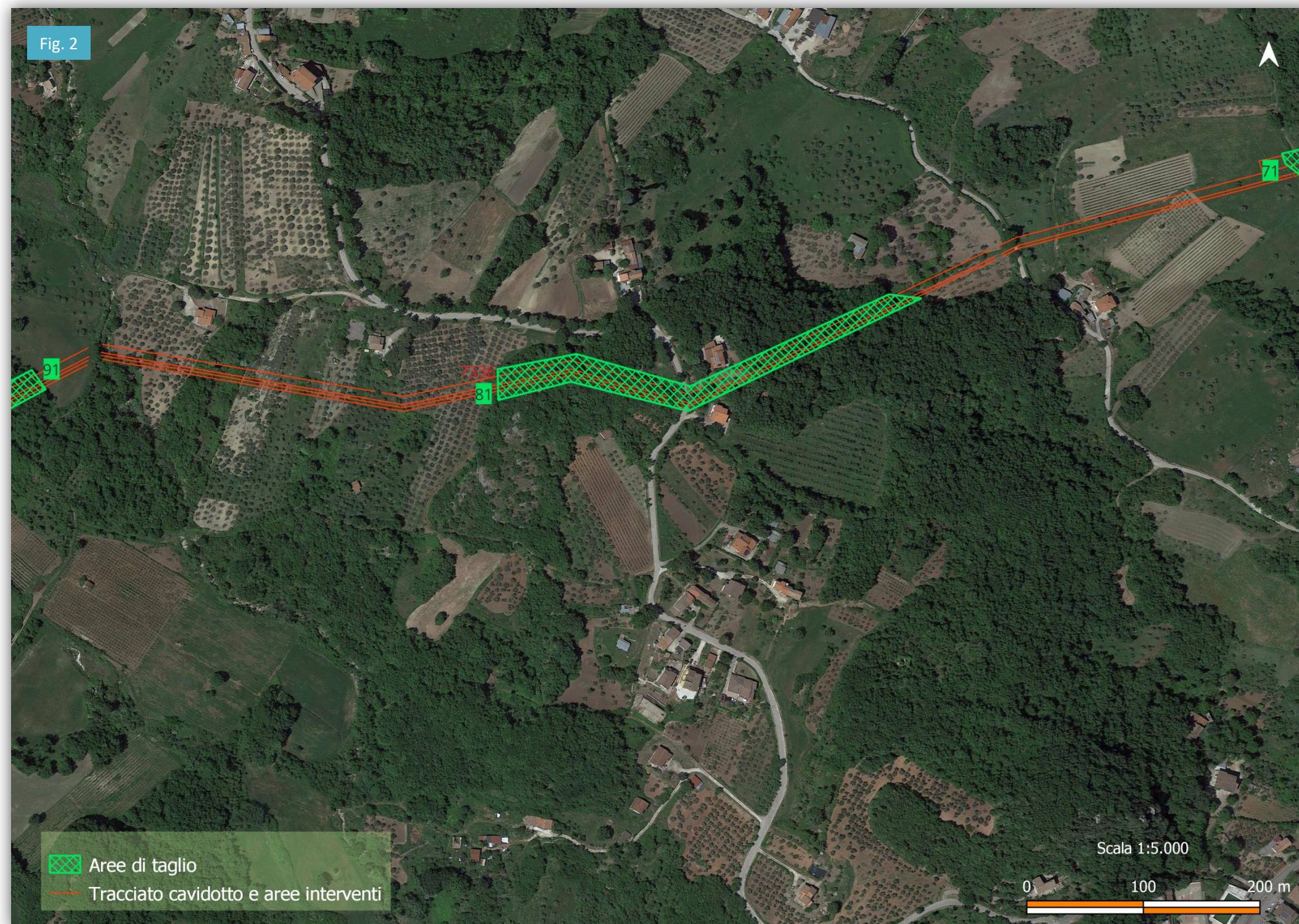
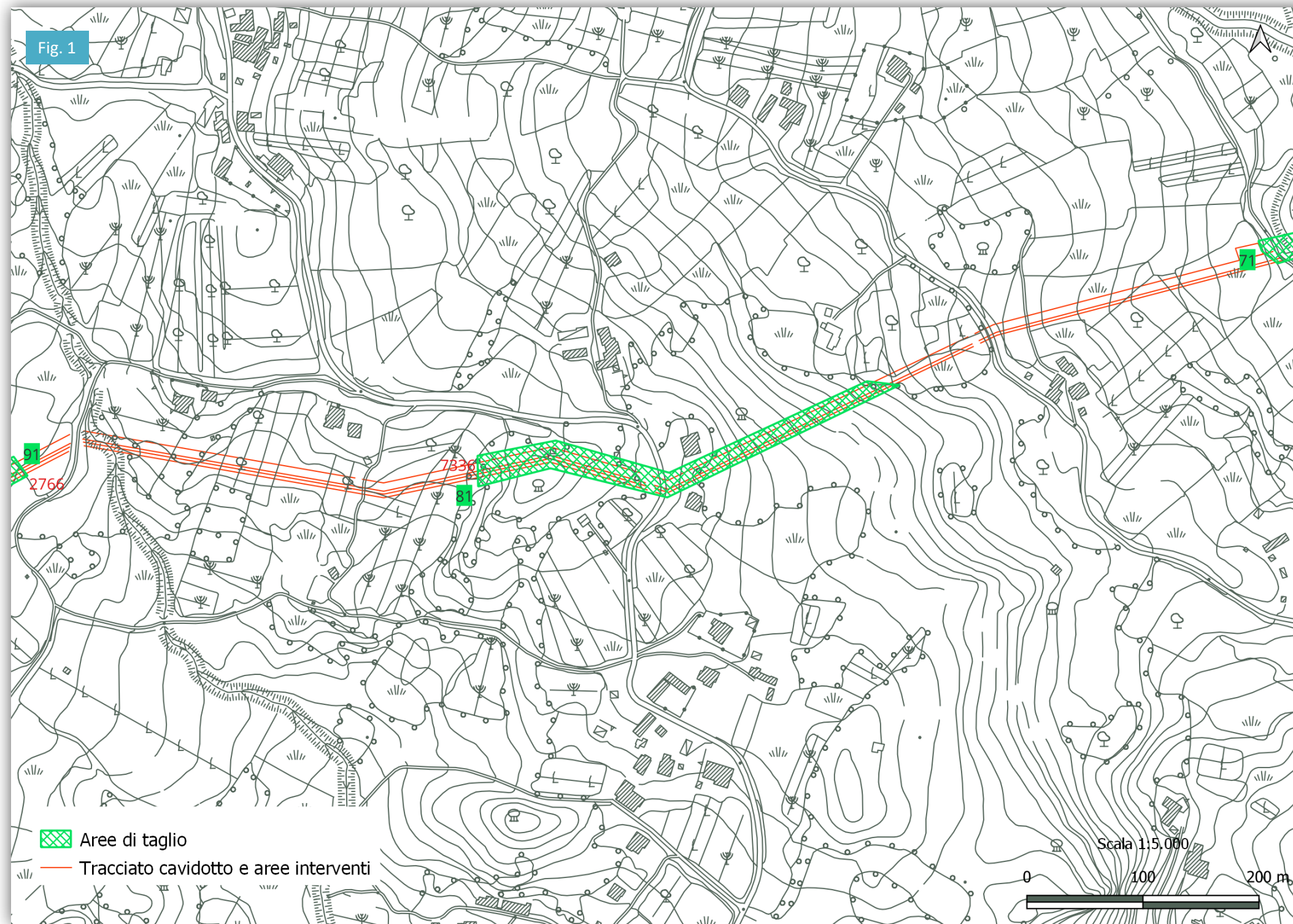
Fig. 1 - Rilievo delle aree boscate interessate da opere di progetto su base CTR scala 1:5000.

Fig. 2 - Rappresentazione delle aree boscate interessate da opere di progetto su foto aeree (Google 14/06/2019).

Fig. 3 - Foto del bosco a livello di piano di campagna (foto. 19/12/2022).

Fig. 4 - Foto aerea di una porzione di superficie boscata (foto. 19/12/2022)..

Fig. 5 - Foto aerea dell'area boscata (foto. 19/12/2022)..



SCHEDA INFORMATIVA

Area di progetto	8.1
Copertura strato arboreo	100%
Età media	10-15 anni
Superficie Boscata interessata dal taglio	7.336 m ²
Altezza media strato arboreo	8/10 m
Classi di diametro strato arboreo	10 – 16 – 22 cm
Stima della densità arborea ad ettaro	2.000
Stima del numero piante abbattute	1.467