

# Tavola 9

## AREE DI TAGLIO 9.1 – 9.2 – 9.3

### CARATTERISTICHE VEGETAZIONALI

Bosco appartenente alla Serie preappenninica centro-tirrenica subacidofila dei substrati piroclastici del cerro (*Carpino orientalis-Quercus cerridis sigmetum*).

Bosco a *Quercus cerris* caratterizzato dalla presenza di *Quercus pubescens*, *Fraxinus ornus*. Lo strato arbustivo e lianoso mostra una copiosa presenza di specie termofile, provenienti sia dai consorzi dei Prunetalia spinosae quali *Ligustrum vulgare*, *Hedera helix*, *Crataegus monogyna*, *Cornus sanguinea*.

Bosco ascrivibile alla categoria Corine Biotopes 41.7512 Boschi sud-italiani a Cerro e farnetto.

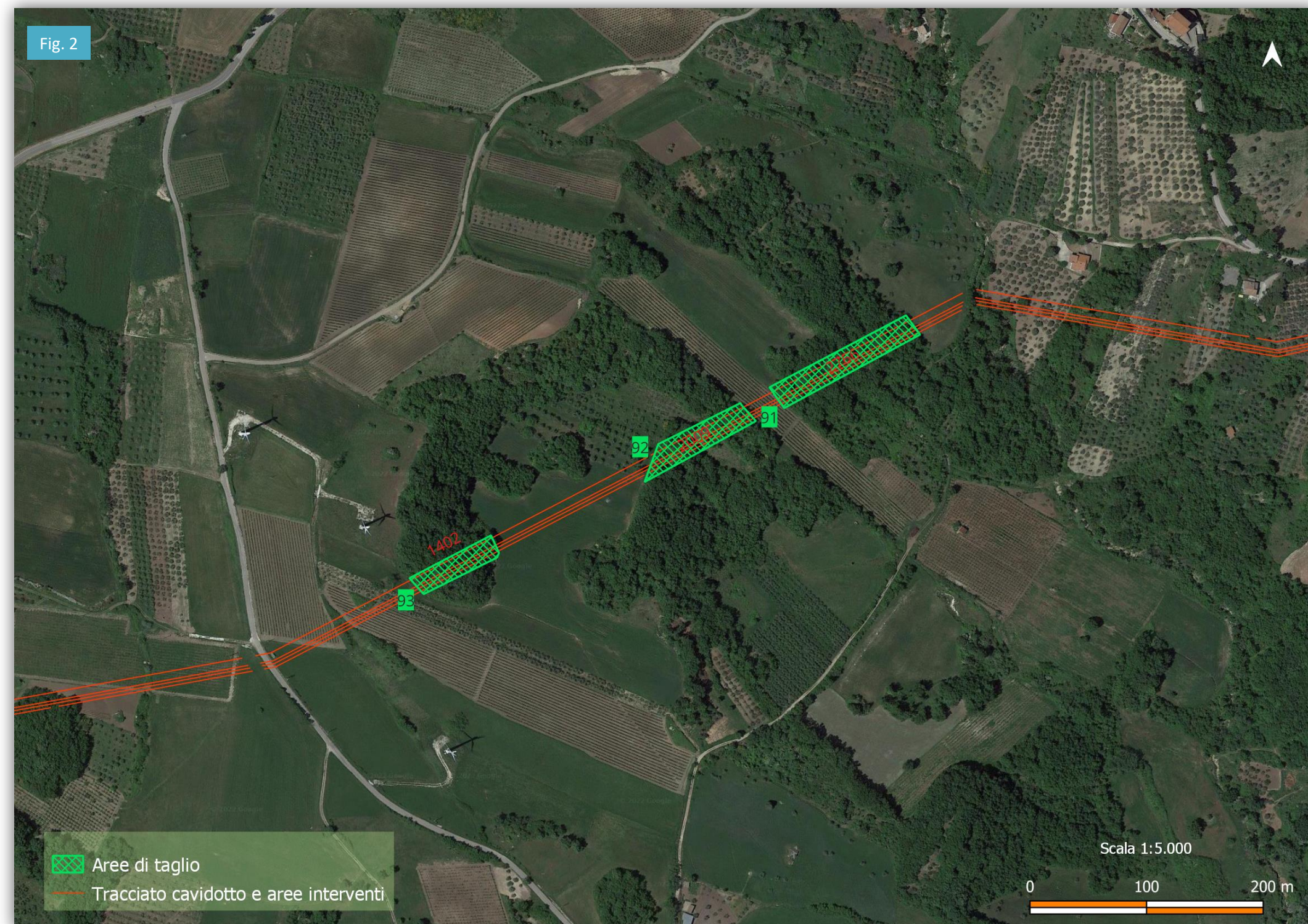
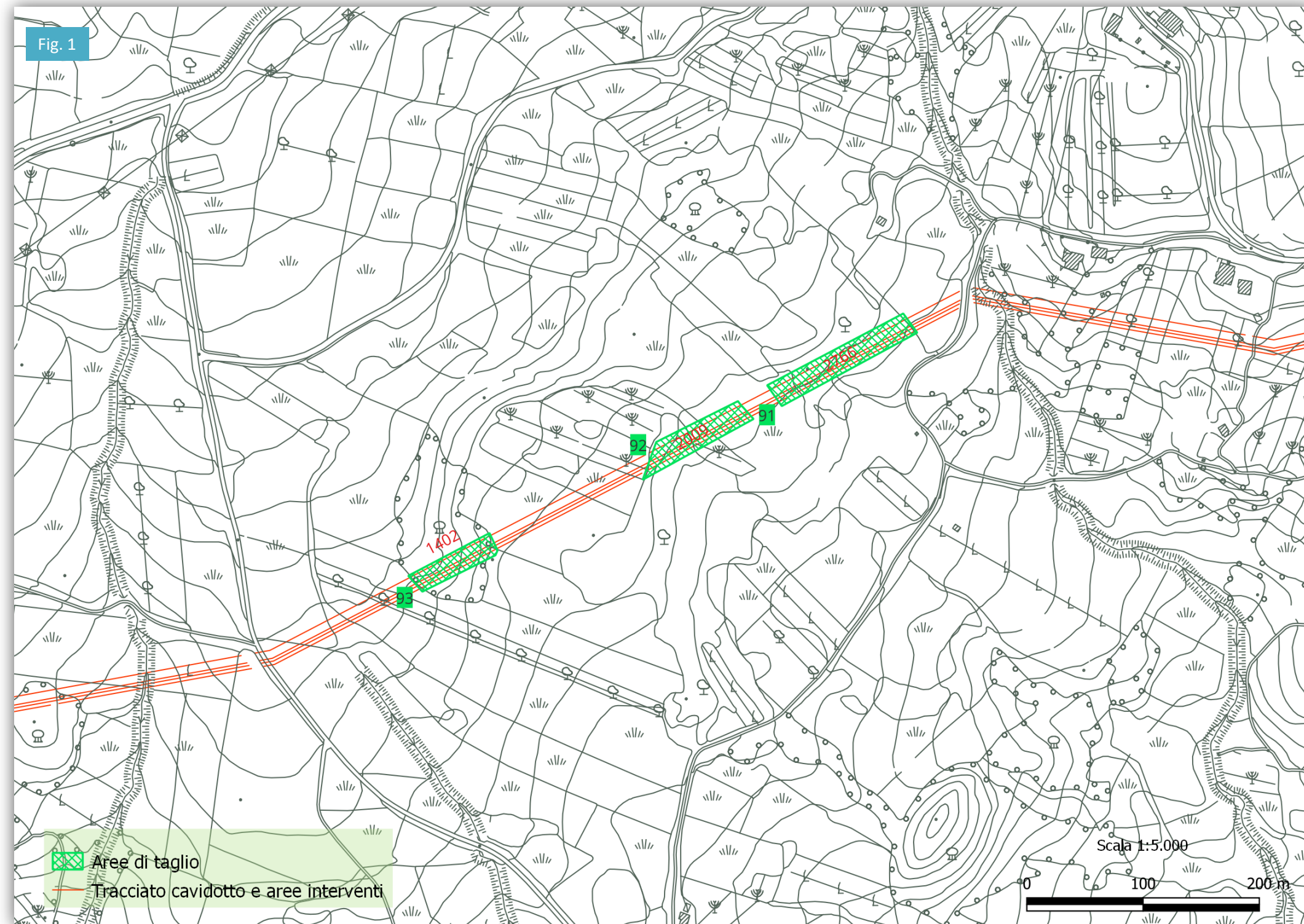
La conduzione del bosco: ceduo matricinato.

Fig. 1 - Rilievo delle aree boscate interessate da opere di progetto su base CTR scala 1:5000.

Fig. 2 – Rappresentazione delle aree boscate interessate da opere di progetto su foto aeree (Google 14/06/2019).

Fig. 3 – Foto aerea di una porzione di superficie boscata (foto. 19/12/2022)..

Fig. 4 – Foto aerea dell'area boscata (foto. 19/12/2022)..



SCHEMA INFORMATIVA	
Area di progetto	9.1 – 9.2 – 9.3
Copertura strato arboreo	90%
Età media	15 – 20 anni
Superficie Boscata interessata dal taglio	2.766 m <sup>2</sup> 2.009 m <sup>2</sup> 1.402 m <sup>2</sup>
Altezza media strato arboreo	8/10 m
Classi di diametro strato arboreo	11 – 14– 21 cm
Stima della densità arborea ad ettaro	2250
Stima del numero piante abbattute	Sez. 9.1 = 622 Sez. 9.2 = 452 Sez. 9.3 = 315