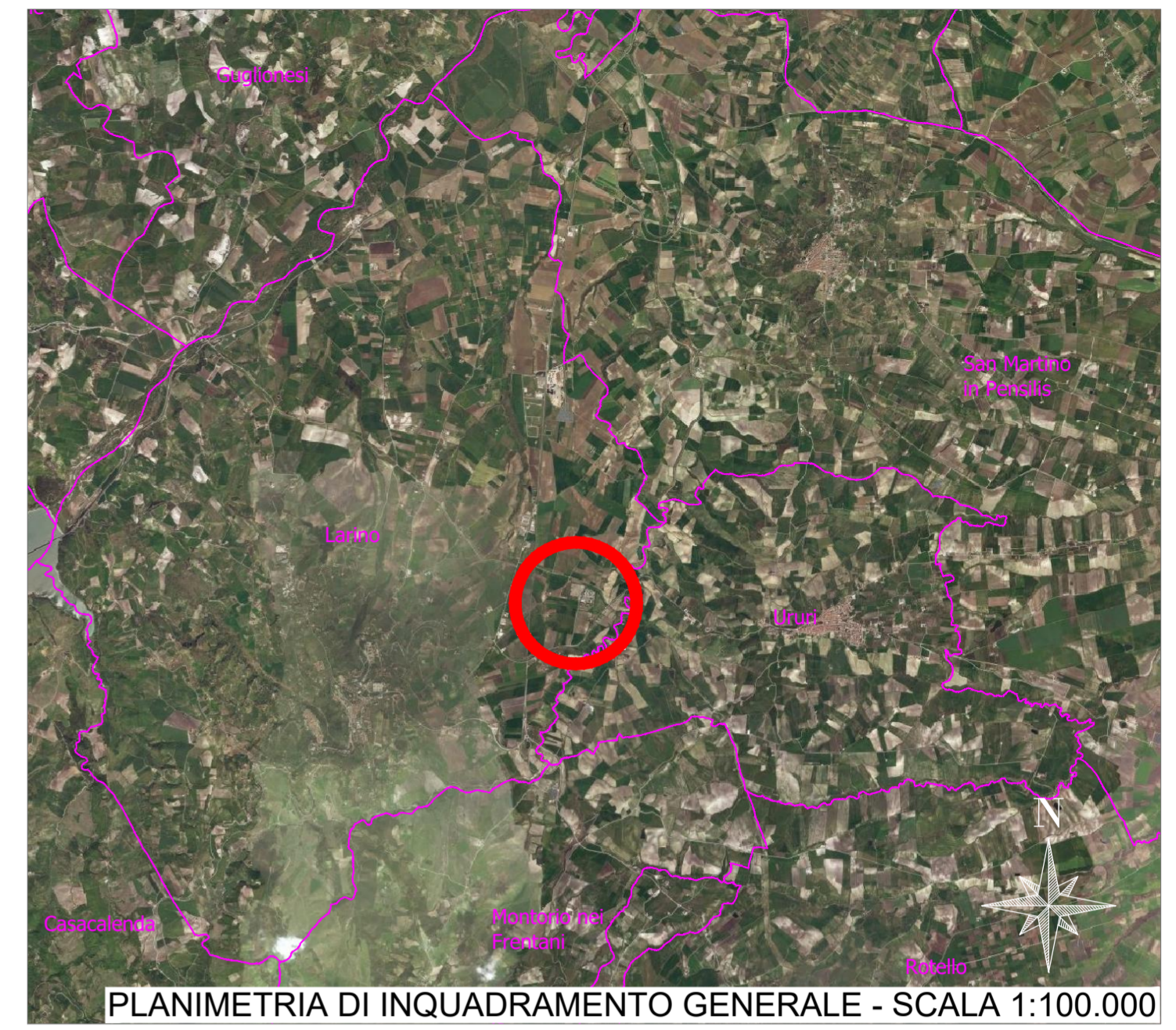


PLANIMETRIA DI INDIVIDUAZIONE OPERE - SCALA 1:5.000



PLANIMETRIA DI INQUADRAMENTO GENERALE - SCALA 1:100.000

**COMUNE DI LARINO - COMUNE DI URURI**  
 Provincia di CAMPOBASSO

committente **SOLAR ENERGY DUE S.r.l.**  
 Via Sebastian Altmann, 9 - 39100 Bolzano (BZ)

progetto **PROGETTO DI UN PARCO FOTOVOLTAICO AD INSEGUIMENTO SOLARE MONOASSIALE**  
**REALIZZAZIONE DI UNA STAZIONE UTENTE AT/MT IN CONDOMINIO**  
 da ubicare nel Comune di LARINO (CB)  
 e relative opere di connessione alla Sottostazione Elettrica 150 kV Tema di Larino

**MERLINO PROGETTI**  
 Merlino Progetti srl  
 Via P. U. Frasca snc  
 66100 Chieti  
 0871.552751 - info@merlinoprogetti.it  
 www.merlinoprogetti.it

il progettista  
 Dott. Ing. Domenico Merlino

**SUNPROJECT**  
 PROGETTAZIONE E REALIZZAZIONE DI  
 IMPIANTI ELETTRICI - TERMICI - ANTINCENDIO  
 Via XI Settembre n°73 - 12011 Borgo San Dalmazzo (CN)  
 tel: +39 0171 266817 - fax: +39 0171 266817  
 web: www.sunproject.it - mail: info@sunproject.it

il progettista  
 Dott. Ing. Pietro Riccardini

**GEOTECH S.r.l.**  
 SOCIETA' DI INGEGNERIA  
 Via Nani, 7 Morbegno (SO)  
 Tel/fax 0342 610774 - 0342 1971501  
 E-mail: info@geotech-srl.it  
 sito: www.geotech-srl.it



denominazione elaborato	elaborato n.
<b>PLANIMETRIA DI INQUADRAMENTO SU ORTOFOTO</b>	<b>003</b>

01	aprile 2021	prima emissione	Geotech s.r.l.
REV.	DATA	DESCRIZIONE	DISEGNATORE