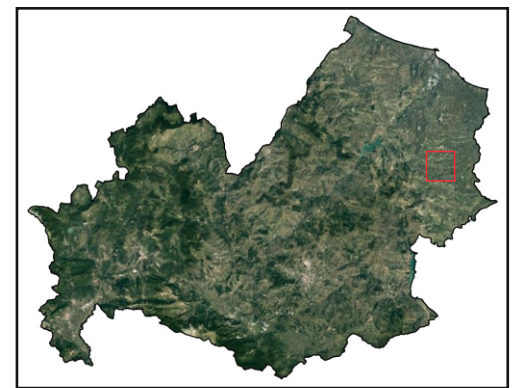


- Impianti Fotovoltaici esistenti
- Impianti Eolici esistenti
- Punti di interesse VVF
- Buffer 5 km Parco FV
- Elettrodotti
- Metanodotti
- Distanza minima Parco Fotovoltaico progetto - Impianti (fotovoltaico /Eolico) esistente

LEGENDA

- Limite ISTAT Regioni
- Stazione Elettrica 380/150 kV Larino esistente
- Limite ISTAT Comuni
- Punto di raccolta 150 kV in progetto
- Limite Lotto
- Cavidotto interrato MT 30 kV in progetto
- Limite Impianto FV
- Cavidotto interrato AT 150 kV in progetto



Sfondo Immagine Satellitare

	GREEN VENTURE MONTORIO S.R.L. Viale Giorgio Ribotta 21 Eurosky Tower - Interno 0B3 00144 Roma (RM) P. IVA - 02324050687	REGIONE MOLISE
		PROVINCIA CAMPOBASSO
		COMUNI MONTORIO NEI FRENTANI LARINO
PROGETTO		
IMPIANTO FOTOVOLTAICO MONTORIO NEI FRENTANI 21.7		
Identificatore	Titolo	Scala
FV21MFR-17	Area vasta con infrastrutture esistenti e impianti fotovoltaici ed eolici, con individuazione dei sistemi naturalistici ed antropici	1:30.000
PROFESSIONISTI		Data
Dott. Geologo Giancarlo Rocco Di Berardino g.diberardino@proes.it		Aprile 2022
		Firma digitale
Dott.ssa Biologa Claudia Nuzzi c.nuzzi@proes.it		
RESPONSABILE TECNICO PROES SRL		Firma digitale
Ing. Maurizio Elisio m.elisio@proes.it		
PROPONENTE		Firma digitale
GREEN VENTURE MONTORIO S.R.L.		

