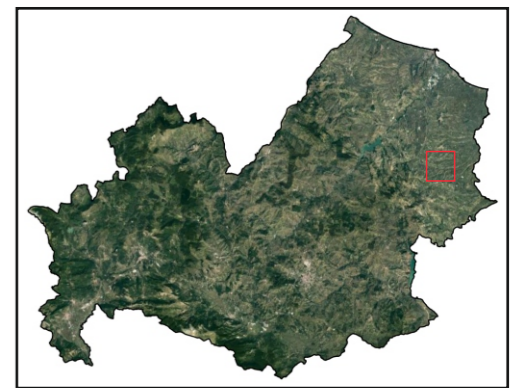


### LEGENDA

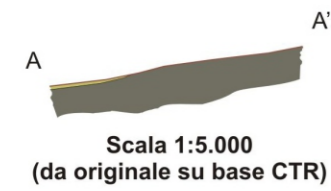
- Limite ISTAT Regioni
- Limite ISTAT Comuni
- Limite Lotto
- Limite Impianto FV
- Stazione Elettrica 380/150 kV Larino esistente
- Punto di raccolta 150 kV in progetto
- Cavidotto interrato MT 30 kV in progetto
- Cavidotto interrato AT 150 kV in progetto

### PAI Pericolosità da Frana Distretto

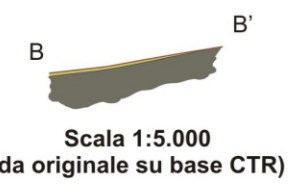
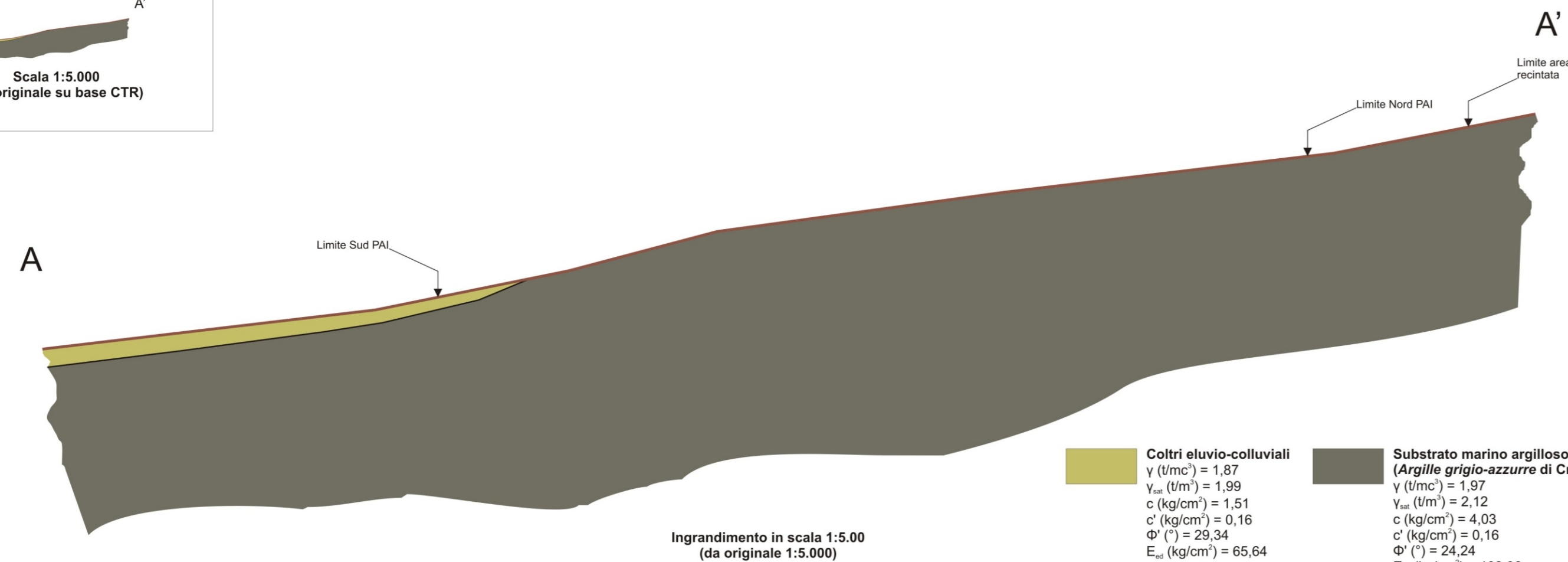
- Pericolosità estremamente
- Pericolosità
- Pericolosità
- Profili di verifica



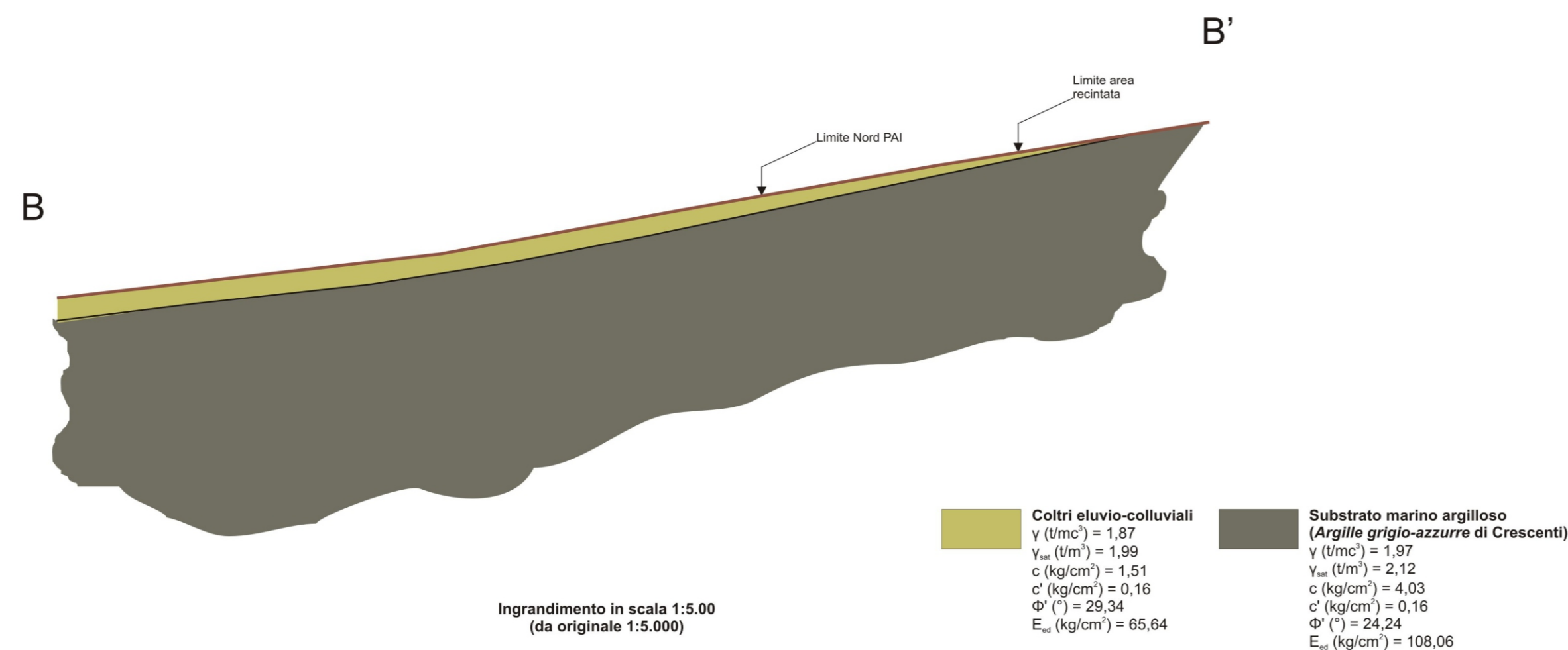
Sfondo Immagine Satellitare



Scala 1:5.000  
(da originale su base CTR)



Scala 1:5.000  
(da originale su base CTR)



	<b>GREEN VENTURE MONTORIO S.R.L.</b> Viale Giorgio Ribotta 21 Euroskey Tower - Interno 0B3 00144 Roma (RM) P. IVA - 02324050687	<b>REGIONE</b> MOLISE	<b>PROVINCIA</b> CAMPOBASSO
		<b>COMUNI</b> MONTORIO NEI FRENTANI LARINO	
	<b>PROGETTO</b> <b>IMPIANTO FOTOVOLTAICO MONTORIO NEI FRENTANI 21.7</b>		
<b>Identificatore</b> FV21MFR-24	<b>Titolo</b> Profili morfostratigrafici e litotecnici	<b>Scala</b> VARIE	<b>Data</b> Aprile 2022
<b>PROFESSIONISTI</b>		<b>Firma digitale</b>	
<b>Dott. Geologo</b> Giancarlo Rocco Di Berardino <a href="mailto:g.diberardino@proes.it">g.diberardino@proes.it</a>			
<b>Dotto.ssa Biologa</b> Claudia Nuzzi <a href="mailto:c.nuzzi@proes.it">c.nuzzi@proes.it</a>			
<b>RESPONSABILE TECNICO PROES SRL</b> Ing. Maurizio Elisio <a href="mailto:m.elisio@proes.it">m.elisio@proes.it</a>		<b>Firma digitale</b> 	
<b>PROPONENTE</b>		<b>Firma digitale</b>	
<b>GREEN VENTURE MONTORIO S.R.L.</b>			