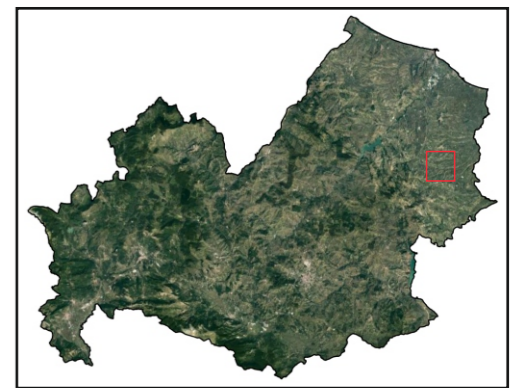


**LEGENDA**

- Limite ISTAT Regioni
- Stazione Elettrica 380/150 kV Larino esistente
- Limite ISTAT Comuni
- Punto di raccolta 150 kV in progetto
- Limite Lotto
- Cavidotto interrato MT 30 kV in progetto
- Limite Impianto FV
- Cavidotto interrato AT 150 kV in progetto

- Siti archeologici*
- Chiese*
- Beni architettonici*
- Musei*
- Tratturi Fonte PTCP**
- Tratturi Fonte Servizio Beni Ambientali Regione**



	<b>GREEN VENTURE MONTORIO S.R.L.</b> Viale Giorgio Ribotta 21 Eurosky Tower - Interno 0B3 00144 Roma (RM) P. IVA - 02324050687	REGIONE	MOLISE
		PROVINCIA	CAMPOBASSO
		COMUNI	MONTORIO NEI FRENTANI LARINO
<b>PROGETTO</b>			
<b>IMPIANTO FOTOVOLTAICO MONTORIO NEI FRENTANI 21.7</b>			
<b>Identificatore</b>	<b>Titolo</b>	<b>Scala</b>	<b>Data</b>
FV21MFR-28	Carta dei siti archeologici noti e della viabilità antica	1:50.000	Aprile 2022
<b>PROFESSIONISTI</b>		<b>Firma digitale</b>	
Dott. Geologo Giancarlo Rocco Di Berardino <a href="mailto:g.diberardino@proes.it">g.diberardino@proes.it</a>			
Dott.ssa Biologa Claudia Nuzzi <a href="mailto:c.nuzzi@proes.it">c.nuzzi@proes.it</a>			
<b>RESPONSABILE TECNICO PROES SRL</b>		<b>Firma digitale</b>	
Ing. Maurizio Elisio <a href="mailto:m.elisio@proes.it">m.elisio@proes.it</a>			
<b>PROPONENTE</b>			
GREEN VENTURE MONTORIO S.R.L.		<b>Firma digitale</b>	

0 1 2 km