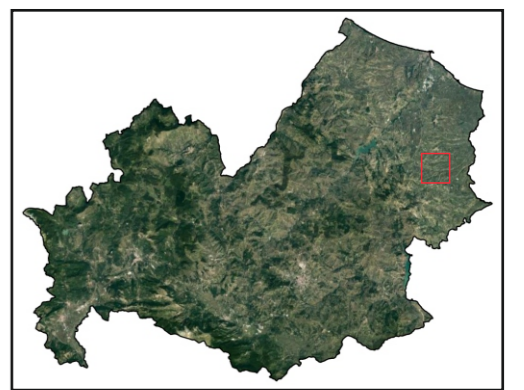


..... N° Scheda Scheda di riferimento con scatti fotografici  
★ Impianto Fotovoltaico esistente  
● Essenze Arboree ad alto fusto

### LEGENDA

	Limite ISTAT Regioni		Stazione Elettrica 380/150 kV Larino esistente
	Limite ISTAT Comuni		Punto di raccolta 150 kV in progetto
	Limite Lotto		Cavidotto interrato MT 30 kV in progetto
	Limite Impianto FV		Cavidotto interrato AT 150 kV in progetto



Sfondo Immagine Satellitare

	<b>GREEN VENTURE MONTORIO S.R.L.</b> Viale Giorgio Ribotta 21 Eurosky Tower - Interno 0B3 00144 Roma (RM) P. IVA - 02324050687	REGIONE	MOLISE
		PROVINCIA	CAMPOBASSO
		COMUNI	MONTORIO NEI FRENTANI LARINO
<b>PROGETTO</b>			
<b>IMPIANTO FOTOVOLTAICO MONTORIO NEI FRENTANI 21.7</b>			
<b>Identificatore</b>	<b>Titolo</b>	<b>Scala</b>	<b>Data</b>
FV21MFR-37	Rilievo Agronomico	1:15.000	Aprile 2022
<b>PROFESSIONISTI</b>		<b>Firma digitale</b>	
Dott. Geologo <b>Giancarlo Rocco Di Berardino</b> <a href="mailto:g.diberardino@proes.it">g.diberardino@proes.it</a>			
Dotto.ssa Biologa <b>Claudia Nuzzi</b> <a href="mailto:c.nuzzi@proes.it">c.nuzzi@proes.it</a>			
<b>RESPONSABILE TECNICO PROES SRL</b>		<b>Firma digitale</b>	
Ing. <b>Maurizio Elisio</b> <a href="mailto:m.elisio@proes.it">m.elisio@proes.it</a>			
<b>PROPONENTE</b>		<b>Firma digitale</b>	
GREEN VENTURE MONTORIO S.R.L.			

