

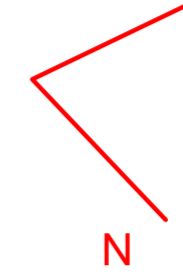
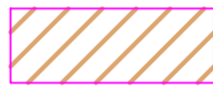
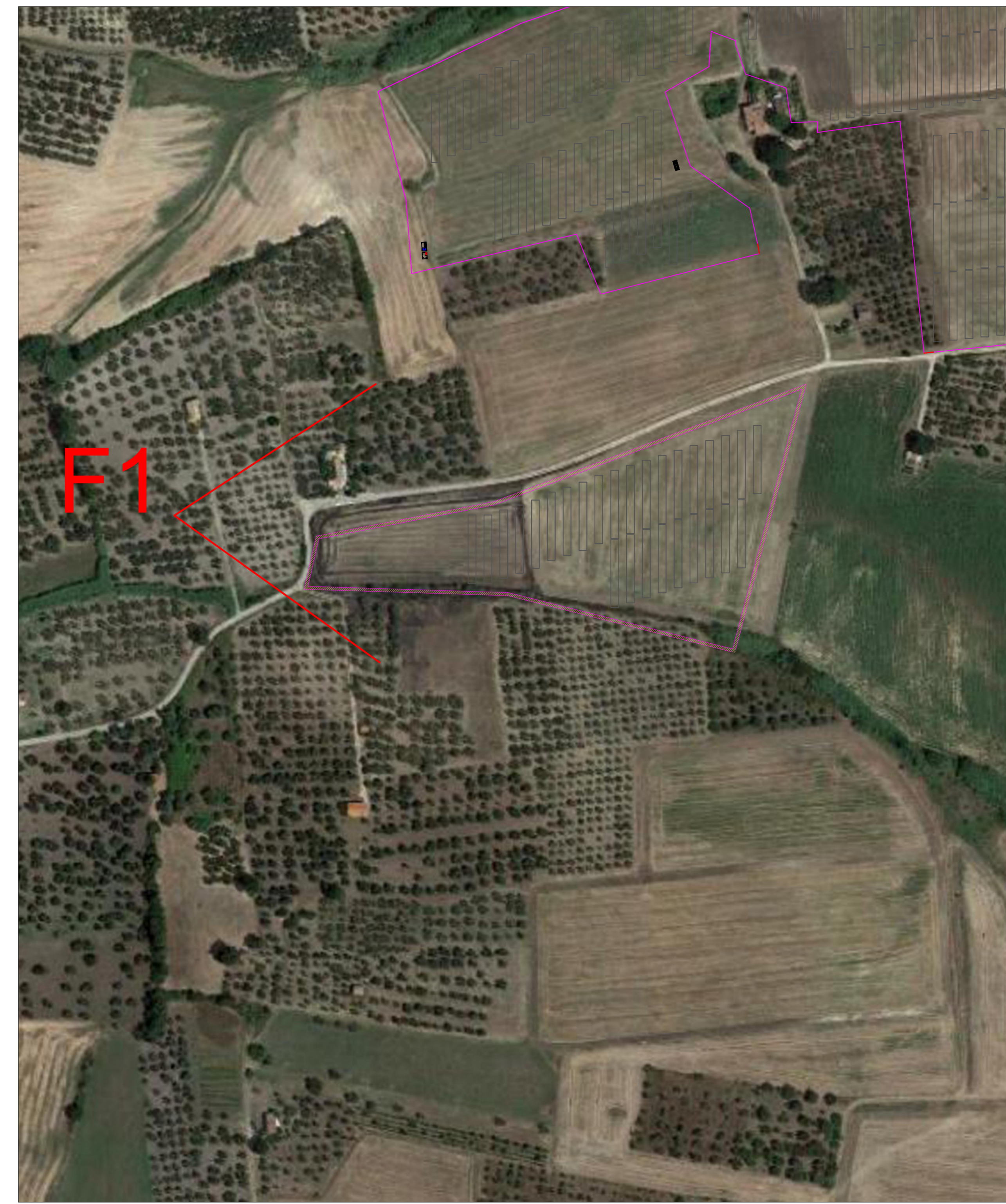


LEGENDA

-  Impianto Fotovoltaico
-  Recinzione
-  Cono ottico
N
-  Fascia perimetrale a nocchie con larghezza pari a circa 3 m e una superficie totale di 2 ha

F1



Scala 1:10000
200 metri 0 500 1000 metri

Powerertis
 PROPONENTE:
AMBRA SOLARE 5 S.R.L.
 ROMA (RM) VIA VENTI SETTEMBRE 1 CAP 00187 ambrasolare5srl@legalmail.it
REGIONE MOLISE
PROVINCIA DI CAMPOBASSO
COMUNE DI URURI (CB)- SAN MARTINO IN PENSILIS (CB)- ROTELLO (CB)
 Oggetto: **PROGETTO PER LA REALIZZAZIONE DI UN IMPIANTO AGROVOLTAICO CON POTENZA DI PICCO PARI A 61.8 MWp e POTENZA DI IMMISSIONE PARI A 50 MW, UBICATO NEI COMUNI DI URURI (CB), SAN MARTINO IN PENSILIS (CB) E OPERE CONNESSE RICADENTI NEL COMUNE DI ROTELLO (CB)**
INTEGRAZIONI MITE Nota del 31.10.2022 ID_VIP 7850

ELABORATO: FOTOPERIMETRO SIEPE PERIMETRALE DI MITIGAZIONE ECOLOGICA E PAESAGGISTICA

PROGETTAZIONE: **i-PROJECT S.R.L.**

ELABORATO: 4.3	Elaborato da: Geom. Fabrizio Terno	Approvato da: Arch. Antonio Manco
SCALA: 1:10000	Verificato da: Arch. Antonio Manco	
DATA: Novembre 2022		

Prot. int. n°: 0101 Rev.: 1 Mod.: 0

Pratiche Urbani Archivio File