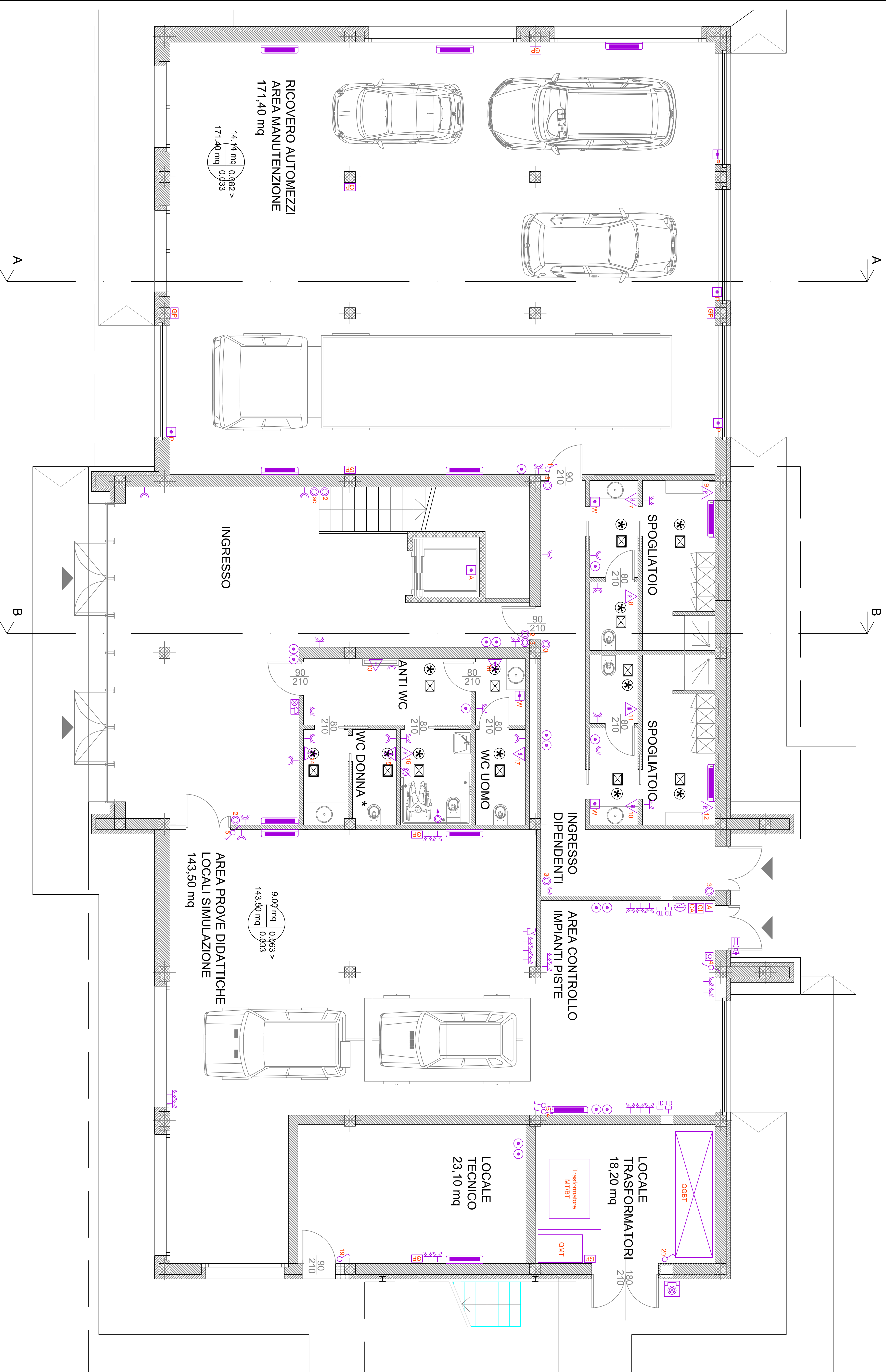


DISTRIBUZIONE A PAVIMENTO PIANO TERRENO



LEGENDA

Simbolo	Descrizione
	Quadro elettrico
	Armadio d'ali
	Centrale impianto rivelazione incendi
	Centrale impianto rivelazione incendi
	Alimentatore impianto rivelazione incendi
	Scale di derivazione ad incasso
	Scale di derivazione installata nel comosciffo
	Scale di derivazione a parete
	Conduttura in tubazione PVC ammantata nella muratura
	Conduttura ascendente/discendente
	Punto d'alimentazione assidugiamo tramite spina
	Punto d'alimentazione porzione
	Punto d'alimentazione pompa di calore
	Punto d'alimentazione ascensore
	Punto d'alimentazione ventilconvettore tramite spina
	Presse UNEL 10/1FA in scatola ad incasso
	Interruttore in scatola ad incasso
	Deviatore in scatola ad incasso
	Pulsante in scatola ad incasso
	Rilasciatore di presenza
	Gruppo prese a parete
	Torniera a pavimento
	Posizione videodiorama interna
	Alarme ottico e acustico impianto chiamata disabili
	Pulsante di annullo impianto chiamata disabili
	Pulsante a frame impianto chiamata disabili
	TV
	Presse dall'RM45
	Inseritore impianto antiruffino
	Pulsante di emergenza

TUNNEL EURALPIN LYON TURIN
CONSEPI s.r.l.
 NOVELLE LIGNE LYON TURIN - NUOVA LINEA TORINO LIONE
 PARTIE COMMUNE FRANCO-TALIEUNE - PARTIE COMMUNE ITALO-FRANCOISE
 CIP: E1305000050001
 Chantier Opérationnel 02D / Chantier Operativo 02D
 CG 29A26AB627

PROGETTO DEFINITIVO IN VARIANTE DI RICOLLOCAZIONE
 DEL "CENTRO GUIDA SICURA" NEL COMUNE DI BUTTIGIERA ALTA
 (OTTEMPERANZA ALLE PRESCRIZIONI N. 27 E 132 DELLA DELIBERA CIPE 19/2015)
IMPIANTI ELETTRICI E DI ILLUMINAZIONE
 DISTRIBUZIONE A PAVIMENTO PIANO TERRENO CENTRO SERVIZI

Nota	Data	Modificatori	Elaborati	Verificati	Approvati
0	27/03/2023	Progetto definitivo / Prima emissione	Ing. E. Colari	Ing. E. Colari	Ing. V. Ripamonti
A	18/12/2020	Trasmissione schema TETRA (Comunicazione) per il TETRA (20/2020)	Ing. E. Colari	Ing. E. Colari	Ing. V. Ripamonti
B	10/03/2022	Revisione schema TETRA (Comunicazione) per il TETRA (20/2020) in relazione a segnalazioni ricevute TETRA 28/02/2022	Ing. E. Colari	Ing. E. Colari	Ing. V. Ripamonti

0 2 D	1 8 1 3 9 4 0	N V 0 6 0 0	D P L I M	0 0 7 1 1 3 B
-------	---------------	-------------	-----------	---------------

PROGETTISTA TET:
 Ing. Valter Ripamonti (Coordinatore)
 Studio DUEPUNTOINCHI ASSOCIATI
 Ingegneria - Architettura - Urbanistica - Urbanistica
 Ing. Enrico Guioff
 Ing. Andrea Davico
 Gruppo di progettazione:
 Ing. Valter Ripamonti
 Ing. Valter Ripamonti

CONSEPI s.r.l. - Sede in SISMA (TO) -
 Numero di licenza al Registro delle
 Imprese di Torino e codice fiscale
 01507810012
 N. REA 00578221 DI TORINO