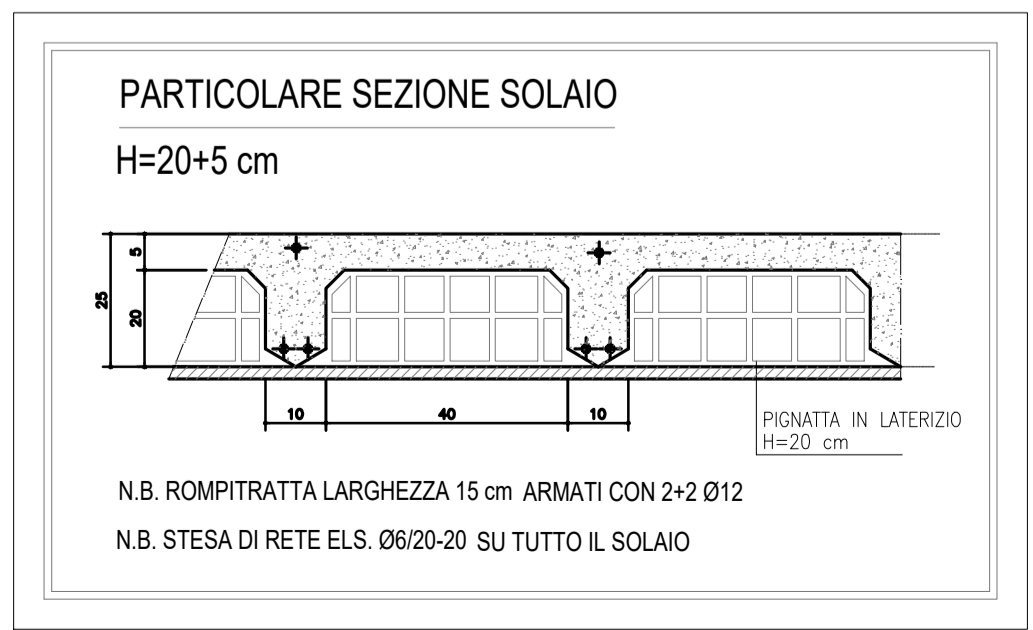
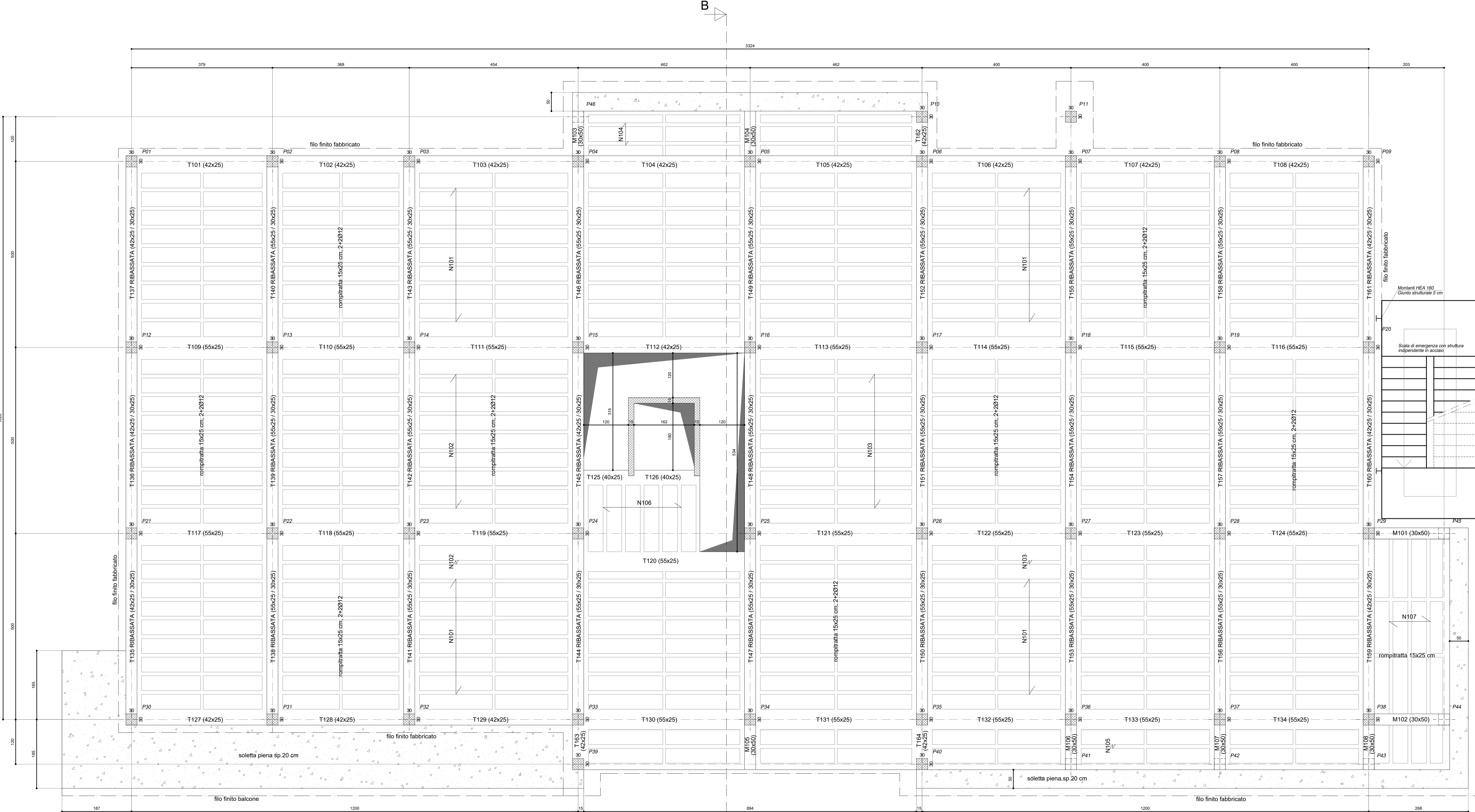


**PIANTA SOLAIO SU PIANO TERRA**  
 stato di progetto - scala 1:50  
 quote in cm



MATERIALI (secondo N.T.C. 17.01.2018)		UNIONI SALDATE	
<b>CALCESTRUZZO</b> Cio per opere di sostruzione: C12/15 Cio per opere in c.a.: C25/30 Classe di consistenza: S4	<b>ACCIAIO per armatura c.a.</b> Acciaio: B450C	Lo spessore delle saldature dovrà essere calcolato secondo lo schema: Condizione: $t \leq 12$ Dimensione: $s = 0,7 \cdot t$	
<b>COPRIFERRO</b> Opera di fondazione continua: 50 mm Opera in c.a.: 25 mm	<b>ACCIAIO da CARPENTERIA</b> Acciaio: S275J Acciaio Trafford: classe B.8	<b>UNIONI BULLONATE</b> Bulloni in Acciaio classe B.8 Dado classe B.8	
<b>PROTEZIONI OPERE IN ACCIAIO</b> Zincatura a caldo Verniciatura protettiva antiruggine Verniciatura protettiva antiruggine Verniciatura protettiva		<b>RESISTENZA AL FUOCO</b> R 60'	
<b>CARICHI APPLICATI (secondo N.T.C. 17.01.2018)</b>			
<b>PIANO PRIMO</b> Peso proprio: 300 da/mq Permanente non strutturale: 150 da/mq Trasmittenza: 150 da/mq Variabili (cat. C2 ambienti suscettibili di affollamento): 400 da/mq			
<b>CONTROLLI</b> 1) SONO A CARICO DELL'APPALTATORE TUTTI I CONTROLLI E LE PROVE OBBLIGATORIE PREVISTE DALLE NORME VIGENTI L'APPALTATORE DOVRÀ A SUA CURA E SPESE PROVVEDERE AL PRELIEVO DEI CAMPIONI SECONDO LE INDICAZIONI DELLA D.L. AL TRASPORTO PRESSO IL LABORATORIO E AL RITIRO DEI CERTIFICATI; 2) LA D.L. POTRÀ, A SUA DISCREZIONE, RICHIEDERE ULTERIORI PROVE; 3) GLI ANCORAGGI E TASSELLI DOVRANNO ESSERE SOTTOPOSTI AD UNA PROVA DI ESTRAZIONE A CAMPIONE; 4) LE SALDATURE DOVRANNO ESSERE SOTTOPOSTE, A CAMPIONE SCELTO DALLA D.L. A VERIFICHE DI TENUTA, ANALISI RADIOGRAFICA E OGNI ALTRA INDAGINE RITENUTA UTILE E SIGNIFICATIVA;			
<b>NOTE SPECIFICHE</b> 1) ESEGUIRE ACCURATA VERIFICA DELLE QUOTE IN CANTIERE E DI CONFRONTO TRA GLI ELABORATI GRAFICI ARCHITETTONICI STRUTTURALI E IMPIANTISTICI PRIMA DI PROCEDERE ALL'ESECUZIONE DELLE OPERE, PROVVEDENDO ALLA PREDISPOSIZIONE DELLE FORMOMETRIE NECESSARIE ANCHE SE NON ESPLICITAMENTE INDICATE NEGLI ELABORATI GRAFICI; 2) QUOTE IN CENTIMETRI - QUOTE ALTIMETRICHE IN METRI - QUOTE PARTICOLARI IN MILLIMETRI; 3) DOPO AVER OPERATO LE SCELTE DELLE APPARECCHIATURE IMPIANTISTICHE SI DOVRÀ PROVVEDERE ALLA VERIFICA DEI CARICHI E DELLE MODALITÀ DI SOSTEGNO E FISSAGGIO, TENENDO ANCHE CONTO DELLE MODALITÀ DI MESSA IN OPERA E DEGLI ACCESSI PER MANUTENZIONE E INTERVENTI SUCCESSIVI; 4) I MATERIALI UTILIZZATI DEVONO ESSERE SEMPRE ACCOMPAGNATI DA SCHEDE TECNICHE, SCHEDE DI SICUREZZA, CERTIFICAZIONI OBBLIGATORIE E, OVE APPLICABILE, MARCATURA CE.			

**NOUVELLE LIGNE LYON TURIN - NUOVA LINEA TORINO LIONE**  
 PARTIE COMMUNE FRANCO-ITALIENNE - PARTE COMUNE ITALO-FRANCOISE  
 CUP C11J0500030001

Chantier Opérationnel 02D / Cantiere Operativo 02D  
 CIG Z9A26A8627

PROGETTO DEFINITIVO IN VARIANTE DI RICOLLOCAZIONE  
 DEL "CENTRO GUIDA SICURA" NEL COMUNE DI BUTTIGLIERA ALTA  
 (OTTEMPERANZA ALLE PRESCRIZIONI N. 27 E 132 DELLA DELIBERA CIPE 19/2015)  
 OPERE EDILI  
 BUTTIGLIERA ALTA - STRUTTURALE - CENTRO SERVIZI  
 PIANTE SOLAIO SU PIANO TERRA

NON SENSIBILE  
 NON SENSIBILE  
 NON SENSIBILE  
 NON SENSIBILE

Indice	Data	Modifiche / Modifiche	Elaborato da	Verificato da	Autore per / Autorizzato da
G	27/05/2019	Prima emissione / Prima emissione	Ing. E. Lacroce	Ing. E. Lacroce	Ing. V. Ripamonti
A	18/12/2020	Revisione opera: TELT/04/Comun/Opera/1a/4/18/20/2020 Revisione opera: TELT/04/Comun/Opera/1a/4/18/20/2020	Ing. E. Lacroce	Ing. E. Lacroce	Ing. V. Ripamonti
B	10/03/2022	Revisione suite aux observations du TELT - 28/02/2022 Revisione a seguito osservazioni TELT - 28/02/2022	Ing. E. Lacroce	Ing. E. Lacroce	Ing. V. Ripamonti

0 2 D 1 8 1 3 9 4 0 N V 0 6 0 0

D P L S T 0 0 6 1 0 5 B

**PROGETTISTI**  
 Ing. V. Ripamonti (Capogruppo)  
 Studio DUEPUNTDIECI Associati  
 associati INGEGNERIA - Studio Tecnico Associati  
 Ing. Enrico GUIOT  
 Ing. Andrea DAVICO

Capogruppo di progettazione:  
 Ing. V. Ripamonti

**1:50**

SCALA / SCALE

Stato / Status

AP

TELT/04/Comun/Opera/1a/4/18/20/2020  
 13 bis ALVA - Comptoir - 25100 COURMAYEUR DU JAC (France)  
 Tel: +33 (0)477 28 55 50 Fax: +33 (0)4 79 68 56 75  
 RCS Chambery 424563652 - TVA: FR 0443556552  
 Propriété TELT Tous droits réservés  
 Propriété TELT Tutti i diritti riservati

CONSEPI S.r.l. - Sede in SUSÀ (TO) -  
 Via Torino n. 127  
 Numero di Iscrizione al Registro delle Imprese di  
 Torino e codice fiscale 03719310017  
 N. REA 00578221 di TORINO