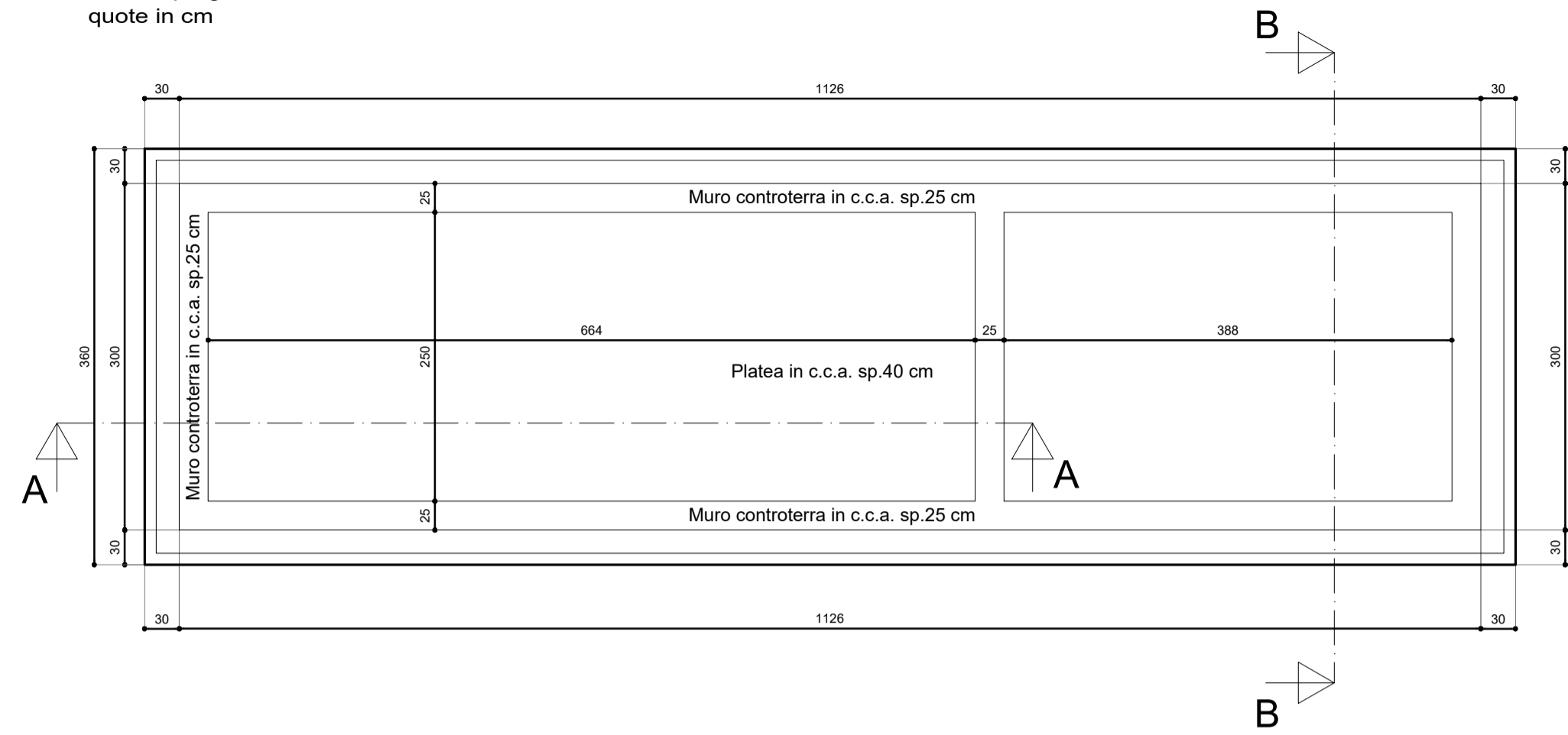
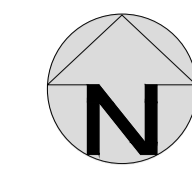


PIANTA FONDAZIONI della CABINA di CONSEGNA e-DISTRIBUZIONE e del LOCALE UTENTE
 stato di progetto - scala 1:50
 quote in cm



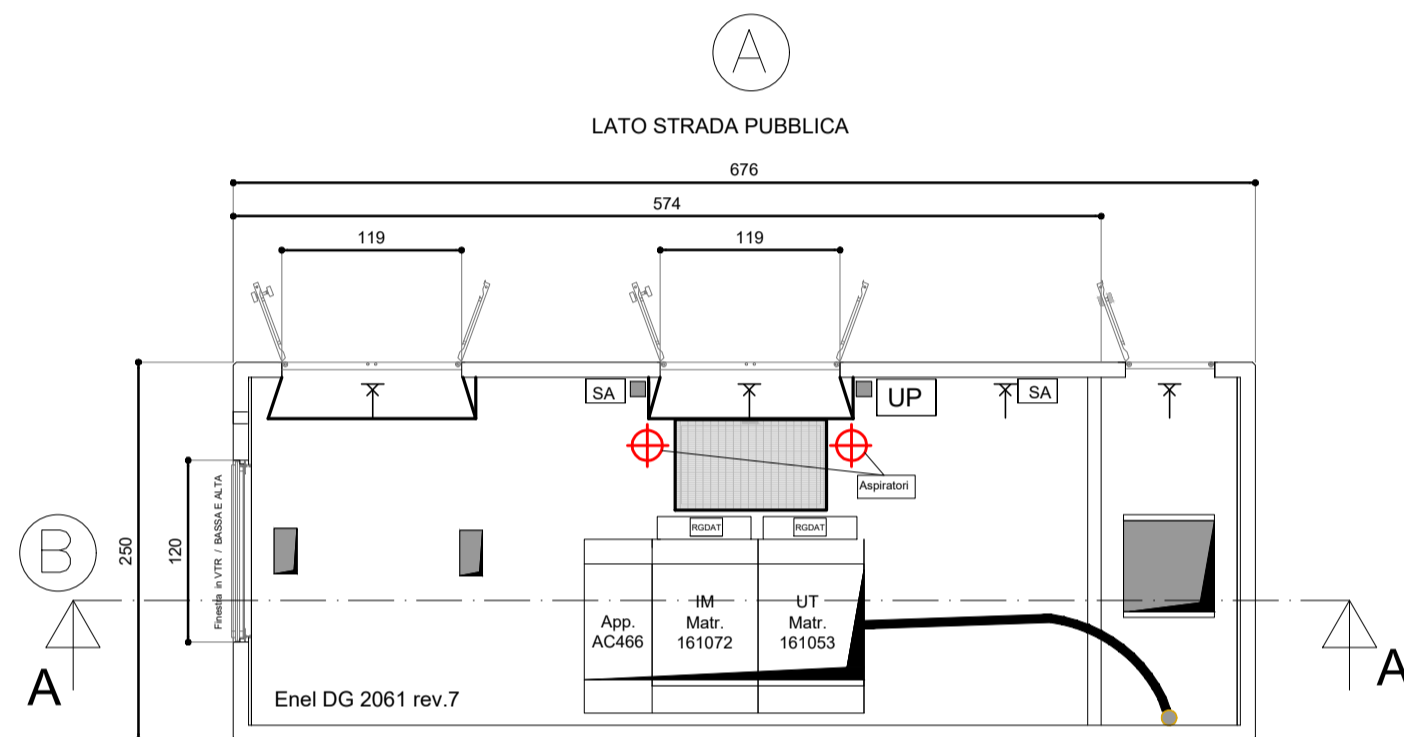
NOTE:

1. La cabina è progettata con elementi prefabbricati, i quali poggiano su una platea di calcestruzzo.
2. La cabina dovrà essere conforme alla specifica ENEL DG2092 Rev. 02 1 luglio 2011.
3. Nella parte sottostante la cabina dovrà essere creata una vasca stagna dello spessore netto di almeno 50 cm (compresi eventuali sostegni del pavimento) dotata di fori per il passaggio dei cavi MT e BT, posizionati ad una distanza dal fondo della vasca tale da consentire il contenimento dell'eventuale olio sversato dal trasformatore, fissato in un volume corrispondente a 600 litri.
4. I fori per l'ingresso dei cavi dovranno essere dotati di passante stagno

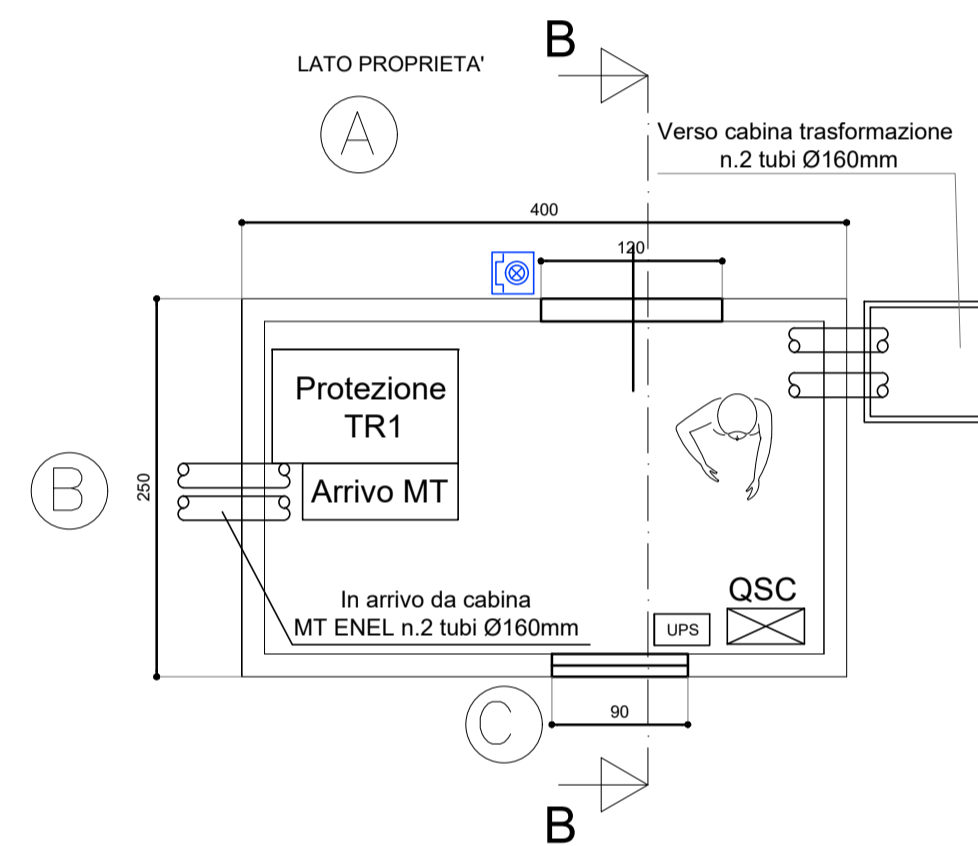


MATERIALI (secondo N.T.C. 14.01.2008)		UNIONI SALDATE	
CALCESTRUZZO	ACCIAIO per armatura c.a.	Lo spessore delle saldature dovrà essere calcolato secondo lo schema:	
Cia per opere di sottofondazione Cia per opere in c.a. Classe di consistenza	C12/15 C 20/20 S4	Acciaio	B450C
		Condizione: t1 < t2 Dimensione: s = 0,7*t1	
COPRIFERRO	ACCIAIO da CARPENTERIA	UNIONI BULLONATE	
Opere di fondazione controterra Opere in c.a.	50 mm 25 mm Acciaio Acciaio Tirafondi	S275J classe 8.8	Bulloni in Acciaio classe 8.8 Dado classe 6S
PROTEZIONI OPERE IN ACCIAIO		RESISTENZA AL FUOCO	
Zincatura a caldo Verniciatura protettiva antiruggine Verniciatura protettiva intumescente Verniciatura protettiva		R	120'
CARICHI APPLICATI (secondo N.T.C. 14.01.2008)			
COPERTURA CABINA ELETTRICA			
Peso proprio Permanente non strutturale Variabili (cat.H1 solo manutenzione) Variabili (Neve h s.l.m. <1000 metri)	250 da/Nmq 150 da/Nmq 50 da/Nmq 142 da/Nmq		
CONTROLLI			
1) SONO A CARICO DELL'APPALTATORE TUTTI I CONTROLLI E LE PROVE OBBLIGATORIE PREVISTE DALLE NORME VIGENTI L'APPALTATORE DOVRÀ A SUA CURA E SPESA PROVVEDERE AL PREELEVO DEI CAMPIONI SECONDO LE INDICAZIONI DELLA D.L. AL TRASPORTO PRESSO IL LABORATORIO E AL RITIRO DEI CERTIFICATI;			
2) LA D.L. POTRÀ, A SUA DISCREZIONE, RICHIEDERE ULTERIORI PROVE;			
3) GLI ANCORAGGI E TASSELLI DOVRANNO ESSERE SOTTOPOSTI AD UNA PROVA DI ESTRAZIONE A CAMPIONE;			
4) LE SALDATURE DOVRANNO ESSERE SOTTOPOSTE, A CAMPIONE SCELTO DALLA D.L., A VERIFICHE DI TENUTA, ANALISI RADIOGRAFICA E OGNI ALTRA INDAGINE RITENUTA UTILE E SIGNIFICATIVA;			
NOTE SPECIFICHE			
1) ESEGUIRE ACCURATA VERIFICA DELLE QUOTE IN CANTIERE E DI CONFRONTO TRA GLI ELABORATI GRAFICI ARCHITETTONICI STRUTTURALI E IMPIANTISTICI PRIMA DI PROCEDERE ALL'ESECUZIONE DELLE OPERE. PROVVEDENDO ALLA PREDISPOSIZIONE DELLE FORMOMETRIE NECESSARIE ANCHE SE NON ESPLICITAMENTE INDICATE NEGLI ELABORATI GRAFICI;			
2) QUOTE IN CENTIMETRI - QUOTE ALTIMETRICHE IN METRI - QUOTE PARTICOLARI IN MILLIMETRI;			
3) DOPO AVER OPERATO LE SCELTE DELLE APPARECCHIATURE IMPIANTISTICHE SI DOVRÀ PROVVEDERE ALLA VERIFICA DEI CARICHI E DELLE MODALITA' DI SOSTEGNO E FISSAGGIO, TENENDO ANCHE CONTO DELLE MODALITA' DI MESSA IN OPERA E DEGLI ACCESSI PER MANUTENZIONE E INTERVENTI SUCCESSIVI;			
4) I MATERIALI UTILIZZATI DEVONO ESSERE SEMPRE ACCOMPAGNATI DA SCHEDE TECNICHE, SCHEDE DI SICUREZZA, CERTIFICAZIONI OBBLIGATORIE E, OVVE APPICABILE, MARGATURA CE;			

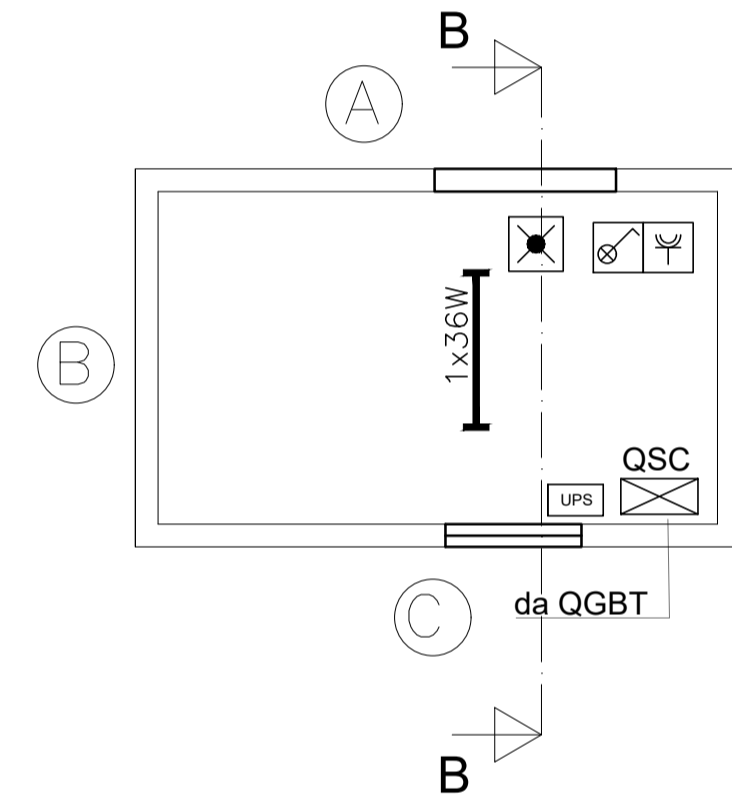
PIANTA della CABINA di CONSEGNA e-DISTRIBUZIONE
 stato di progetto - scala 1:50
 quote in cm



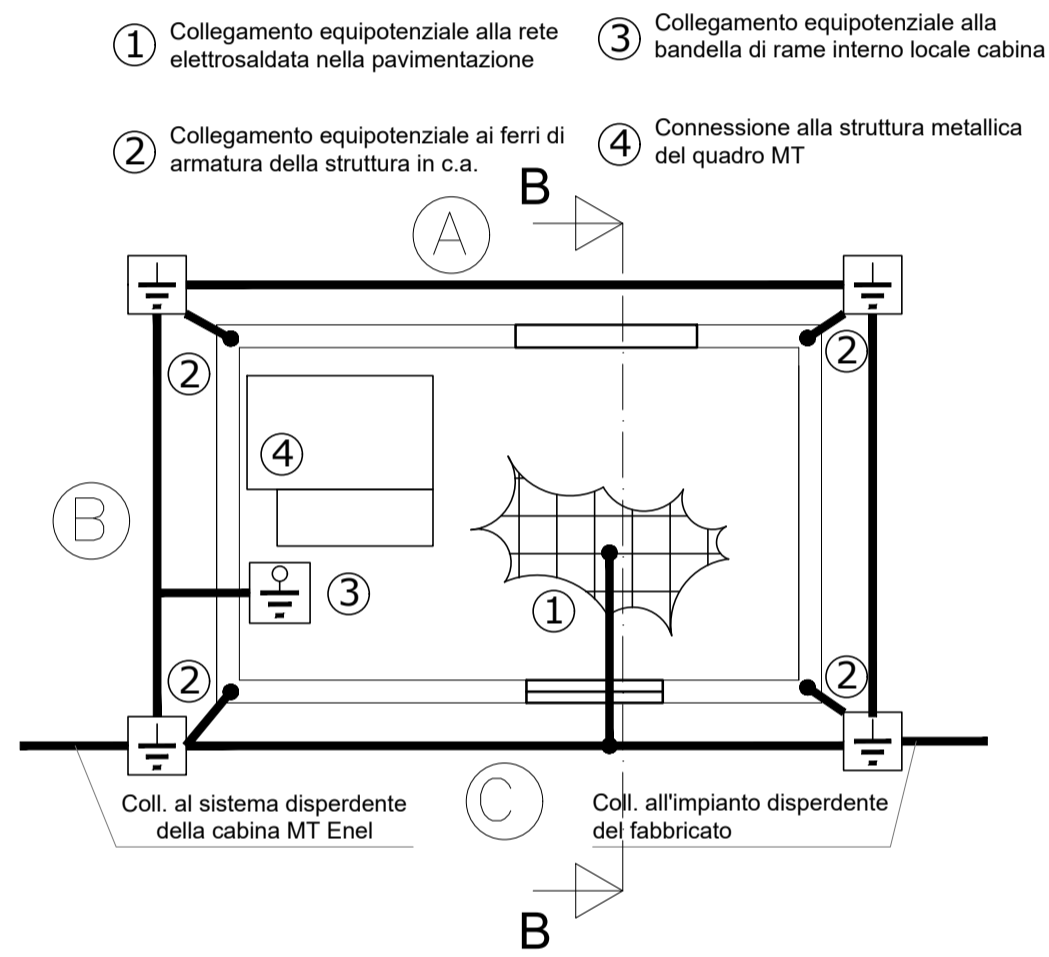
PIANTA del LOCALE UTENTE
DISPOSIZIONE APPARECCHIATURE
 stato di progetto - scala 1:50
 quote in cm



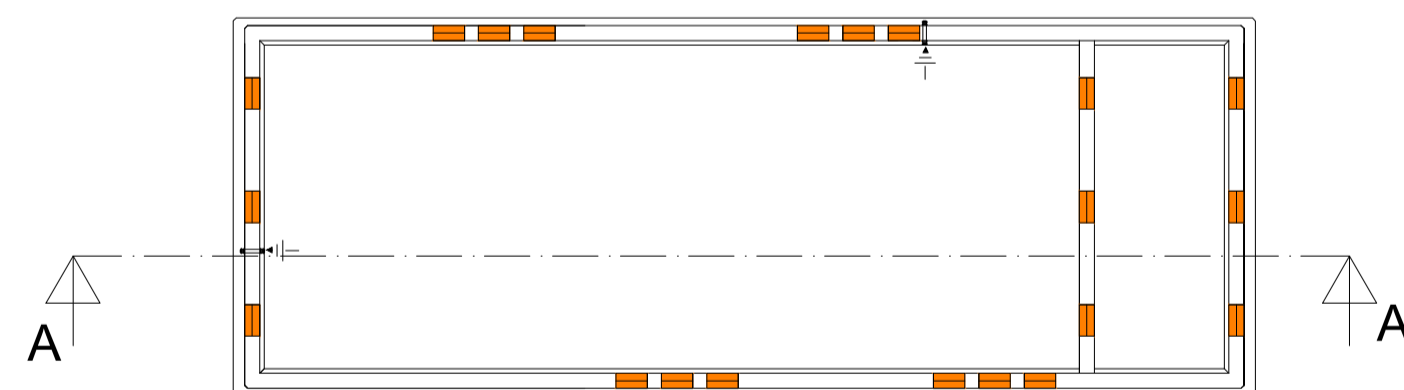
PIANTA del LOCALE UTENTE
IMPIANTO ELETTRICO
SERVIZIO CABINA
 stato di progetto - scala 1:50
 quote in cm



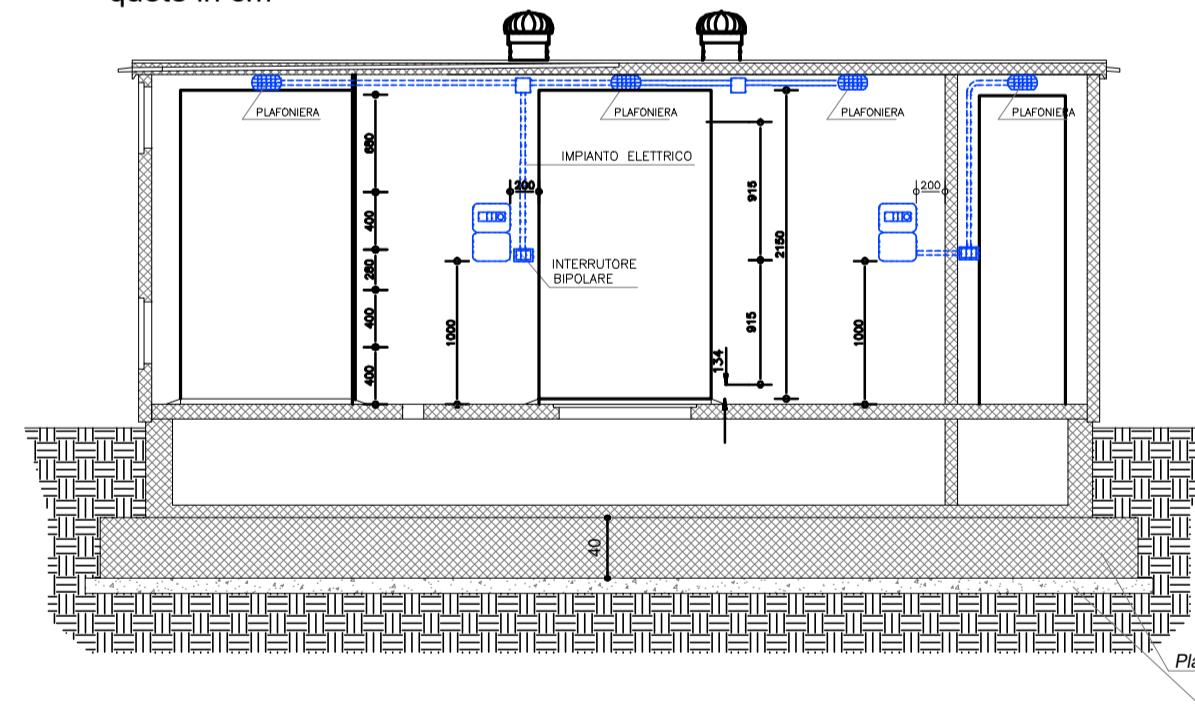
PIANTA del LOCALE UTENTE
IMPIANTO ELETTRICO
SERVIZIO CABINA
 stato di progetto - scala 1:50
 quote in cm



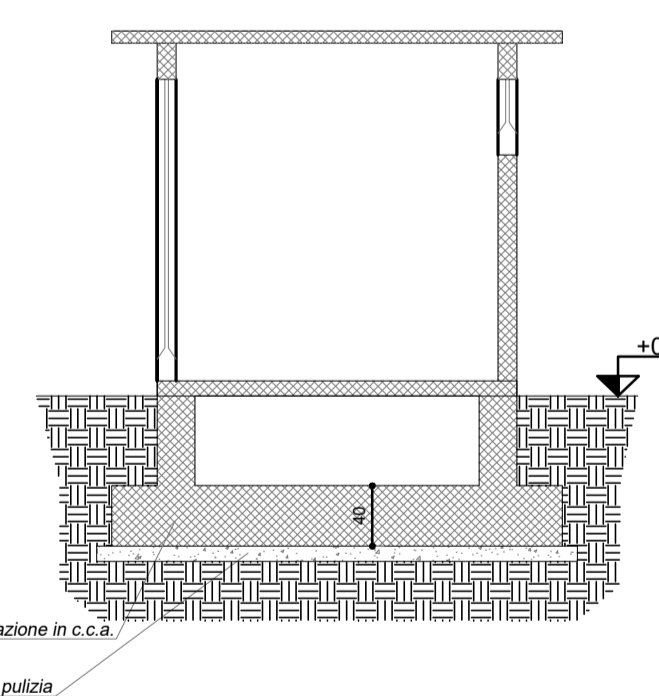
PIANTA VASCA della CABINA di CONSEGNA e-DISTRIBUZIONE
 stato di progetto - scala 1:50
 quote in cm



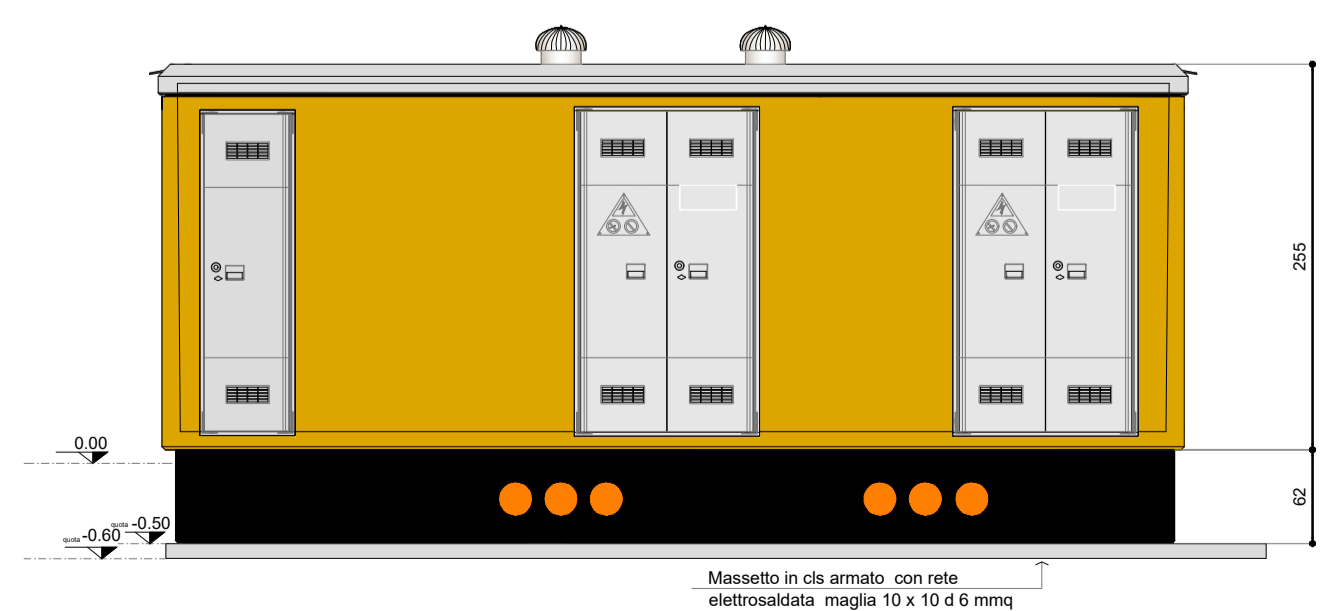
CABINA di CONSEGNA e-DISTRIBUZIONE
SEZIONE A-A
 stato di progetto - scala 1:50
 quote in cm



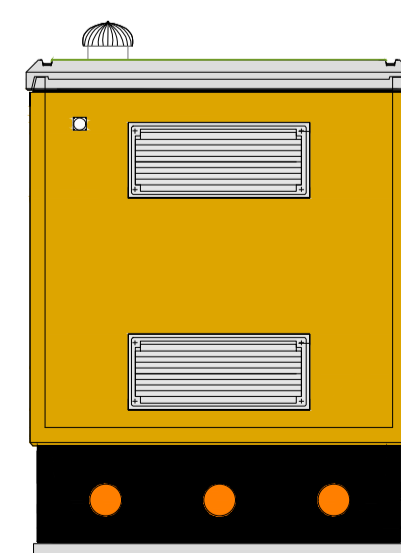
LOCALE UTENTE
SEZIONE B-B
 stato di progetto - scala 1:50
 quote in cm



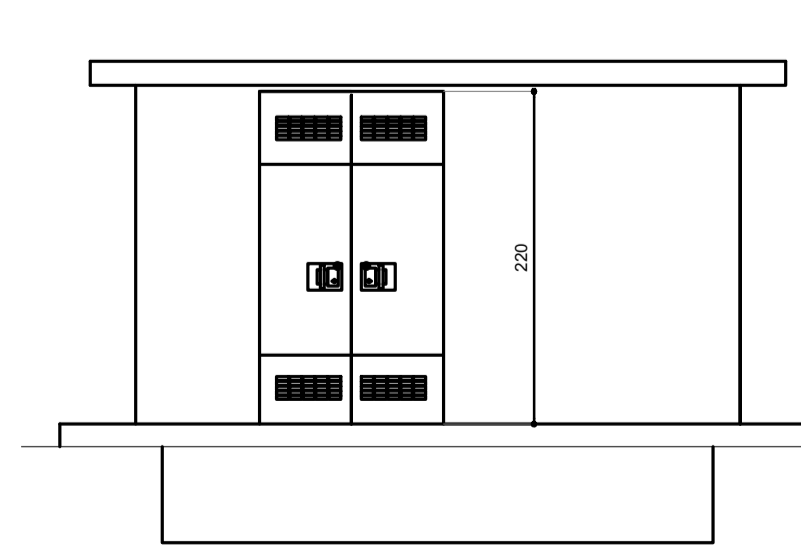
CABINA di CONSEGNA e-DISTRIBUZIONE
PROSPETTO FRONTALE A - LATO STRADA
 stato di progetto - scala 1:50
 quote in cm



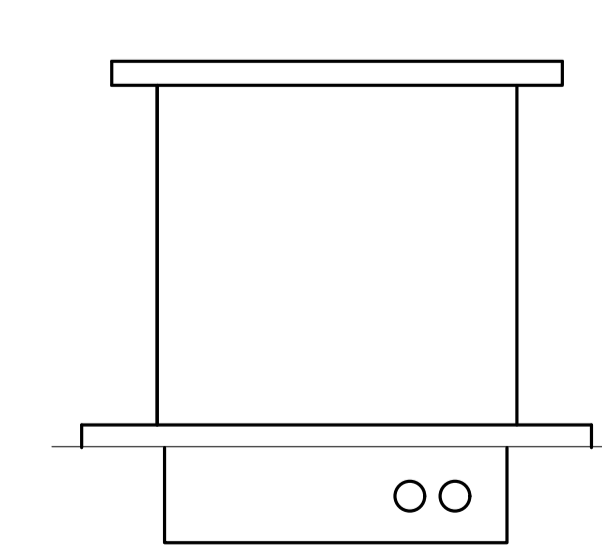
CABINA di CONSEGNA e-DISTRIBUZIONE
PROSPETTO LATERALE B
 stato di progetto - scala 1:50
 quote in cm



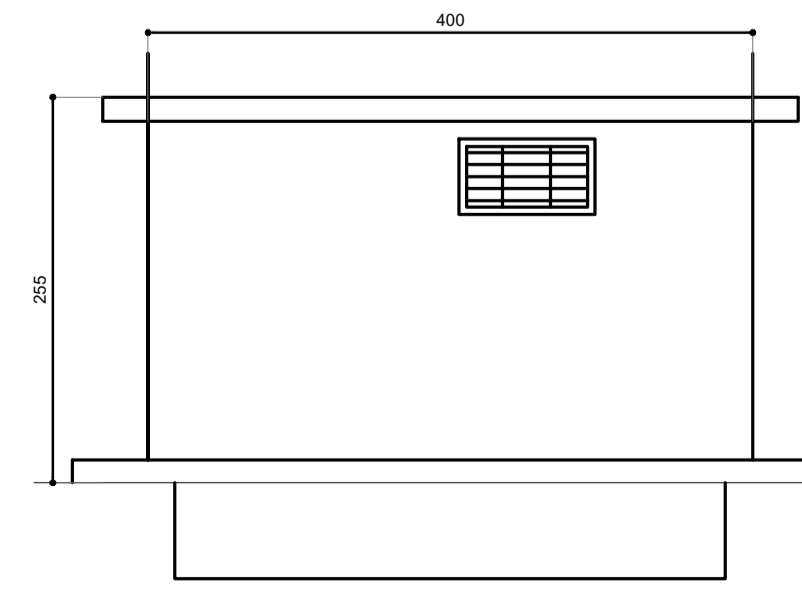
LOCALE UTENTE
PROSPETTO FRONTALE A
 stato di progetto - scala 1:50
 quote in cm



LOCALE UTENTE
PROSPETTO LATERALE B
 stato di progetto - scala 1:50
 quote in cm



LOCALE UTENTE
PROSPETTO POSTERIORE C
 stato di progetto - scala 1:50
 quote in cm



NOUVELLE LIGNE LYON TURIN - NUOVA LINEA TORINO LIONE
PARTIE COMMUNE FRANCO-ITALIENNE - PARTE COMUNE ITALO-FRANCOISE
 CUP C1105000030001

Chantier Opérationnel 02D / Cantiere Operativo 02D
 CIG Z9A26AB627

PROGETTO DEFINITIVO IN VARIANTE DI RICOLLOCAZIONE
 DEL "CENTRO GUIDA SICURA" NEL COMUNE DI BUTTIGLIERA ALTA
 (OTTEMPERANZA ALLE PRESCRIZIONI N. 27 E 132 DELLA DELIBERA CIPE 19/2015)
 OPERE EDILI
BUTTIGLIERA ALTA - STRUTTURALE
CABINA ELETTRICA

Indice	Data / Data	Modificazioni / Modifiche	Elabori per / Concepito da	Verifiche per / Controllato da	Autorità per / Autorizzato da
0	27/05/2019	Première diffusion / Prima emissione	Ing. E. Lacroce	Ing. E. Lacroce	Ing. V. Ripamonti
A	18/12/2020	Transposition objet: TELT/Del. Commune Casera T. n° 47 du 25/07/2019 Recapitulatif objet: TELT/Del. Commune Casera T. n° 47 del 25/07/2019	Ing. E. Lacroce	Ing. E. Lacroce	Ing. V. Ripamonti
B	10/03/2022	Révision suite aux observations du TELT - 20/02/2022 Revisione a seguito osservazioni TELT - 28/02/2022	Ing. E. Lacroce	Ing. E. Lacroce	Ing. V. Ripamonti

0 2 D 1 8 1 3 9 4 0 N V 0 6 0 0 D P L S T 0 0 6 1 0 7 B

PROGETTISTI
 Ing. Valter RIPAMONTI (Capogruppo)
 Studio DUEPUNTO DIECI Associati
 esebi INGEGNERIA - Studio Tecnico Associato
 Ing. Enrico GUIOT
 Ing. Andrea DAVICO

Capogruppo di progettazione:
 Ing. Valter RIPAMONTI

1:50
 SCALIA / ÉCHELLE
 Stato / Statut

CONSEPI s.r.l. - Sede in SUSÀ (TO) - Via Torino n. 127
 Numero di iscrizione al Registro delle Imprese di Torino e codice fiscale 03719310017
 N. REA 00578221 di TORINO