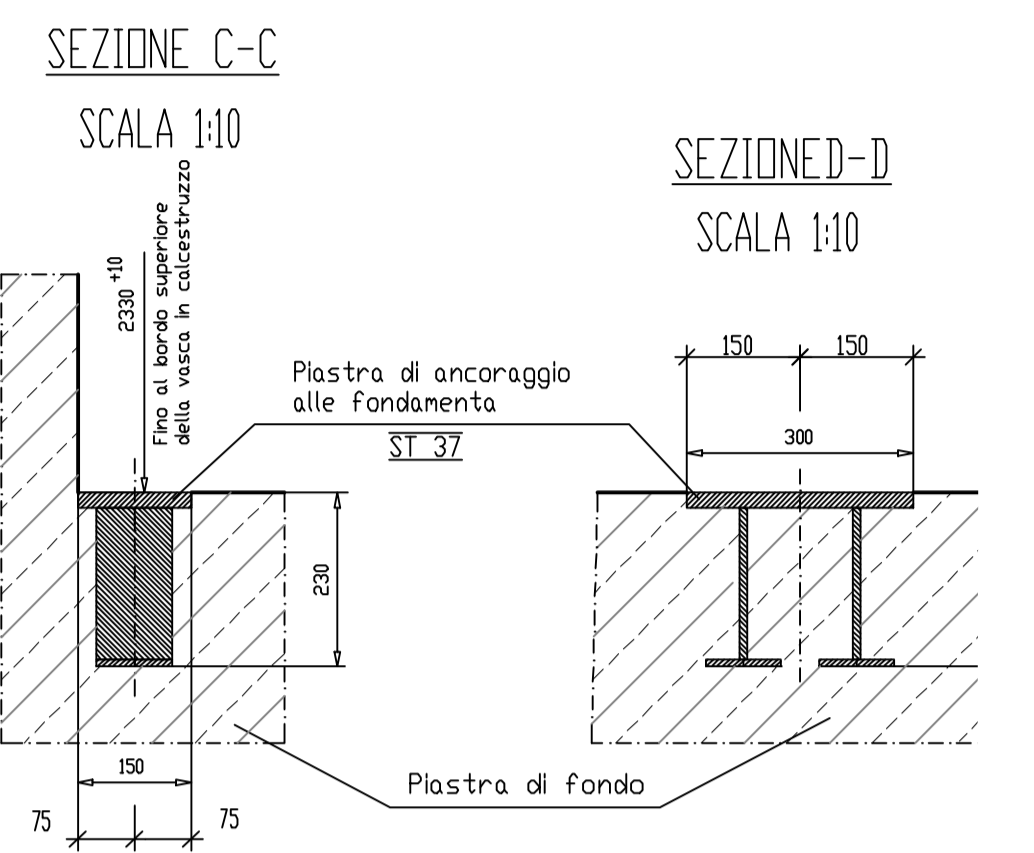
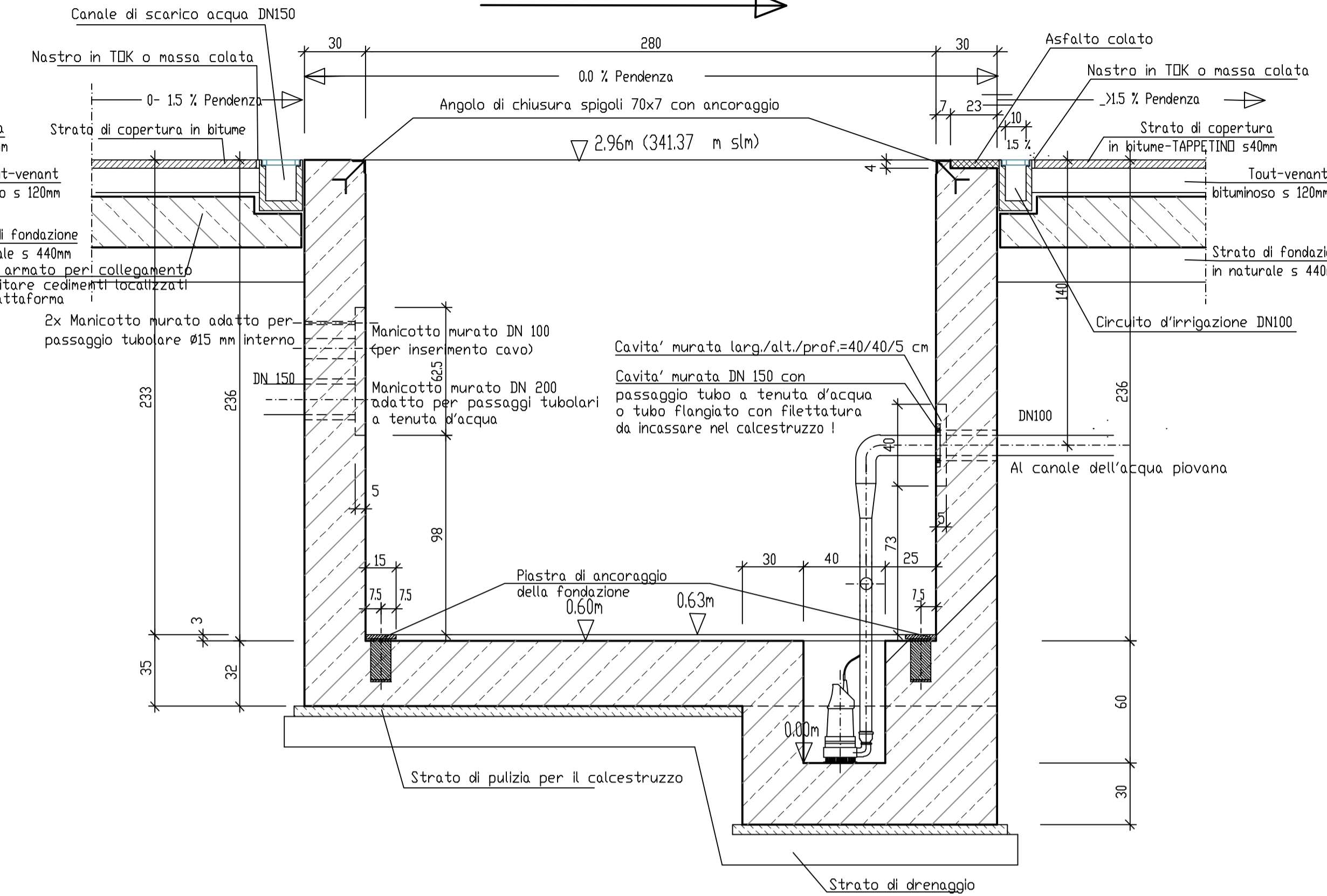
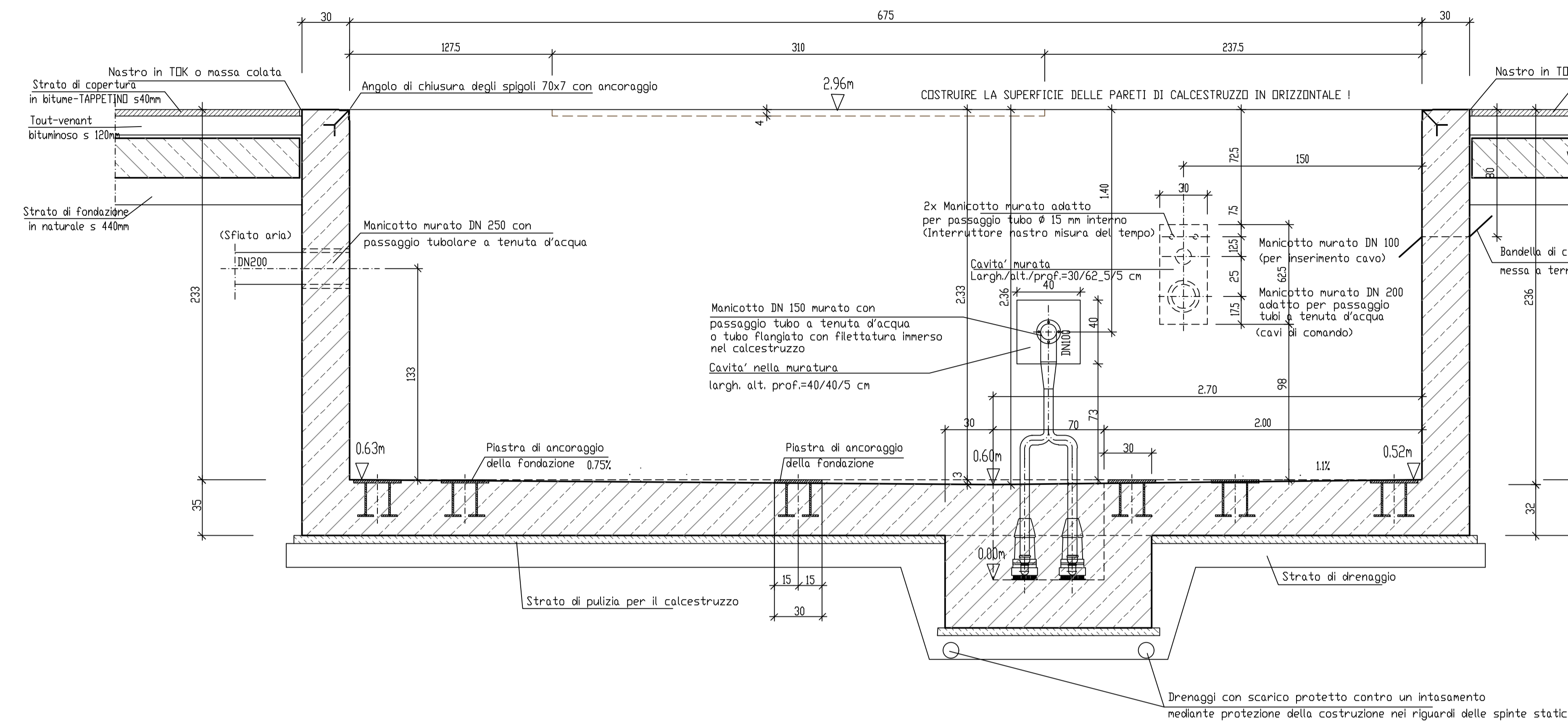


SEZIONE A-A SCALA 1:20

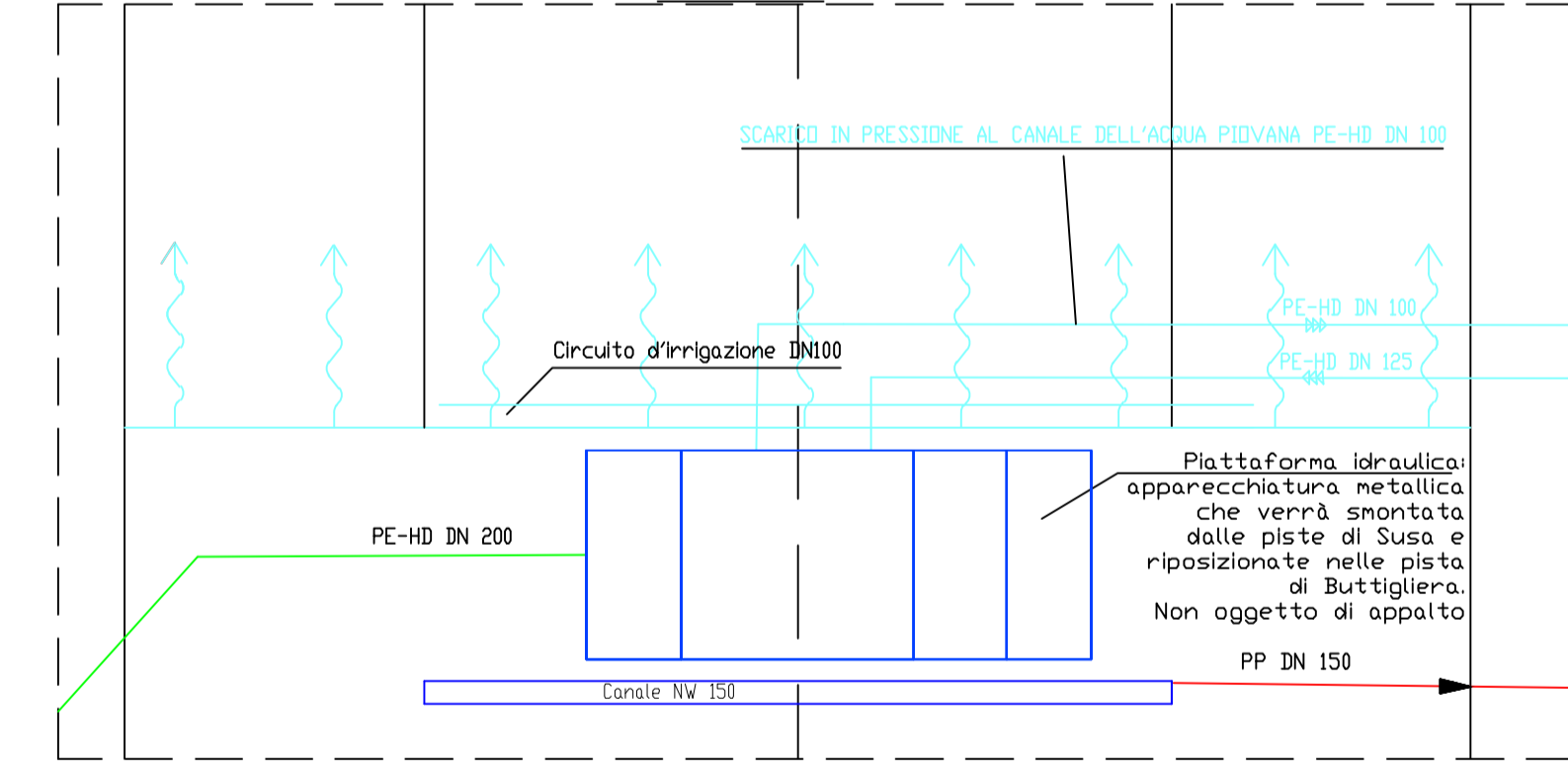
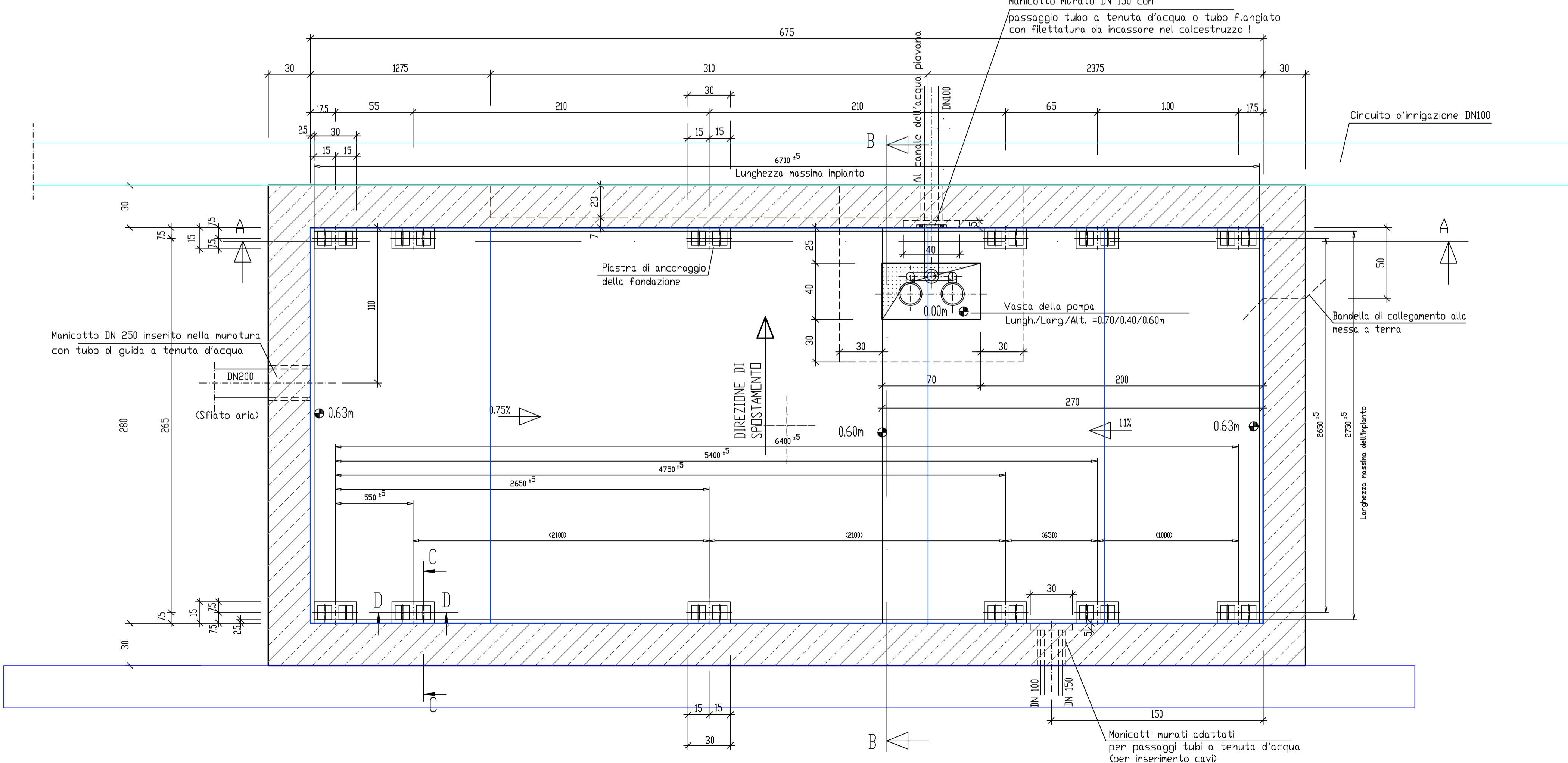
SEZIONE B-B SCALA 1:20

DIREZIONE DI SPOSTAMENTO



PIANTA SCALA 1:20

PIANTA SCALA 1:50



Tipologico della piattaforma idraulica PISTA P1: apparecchiatura metallica che verrà smontata dalle piste di Susa e riposizionate nelle piste di Buttigliera. Non oggetto di appalto



NOUVELLE LIGNE LYON TURIN - NUOVA LINEA TORINO LIONE
PARTIE COMMUNE FRANCO-ITALIENNE - PARTE COMUNE ITALO-FRANCOISE
CUP C11J0500030001

Chantier Opérationnel 02D / Cantiere Operativo 02D
CIG Z9A26A8627

PROGETTO DEFINITIVO IN VARIANTE DI RICOLLOCAZIONE
DEL "CENTRO GUIDA SICURA" NEL COMUNE DI BUTTIGLIERA ALTA
(OTTEMPERANZA ALLE PRESCRIZIONI N. 27 E 132 DELLA DELIBERA CIPE 19/2015)

OPERE IDRAULICHE
PIATTAFORMA IDRAULICA - PIANTE E SEZIONI - SCALA 1:10 - 1:20

CONSEPI s.r.l.

NON SENSIBILE
SENSIBILE

Indice	Data / Data	Modificazioni / Modifiche	Elaborato / Concepito da	Verificato / Controllato da	Autore per / Autorizzato da
G	27/05/2019	Principio di lavoro / Prima emissione	Ing. R. Barra	Ing. R. Barra	Ing. V. Ripamonti
A	18/12/2020	Integrazione opere: TELT (Comuni: Susa) e TELT (Comuni: Susa) e TELT (Comuni: Susa) e TELT (Comuni: Susa)	Ing. R. Barra	Ing. R. Barra	Ing. V. Ripamonti
B	10/03/2022	Revisione suite aux observations du TELT - 28/02/2022 Revisione a seguito osservazioni TELT - 28/02/2022	Ing. R. Barra	Ing. R. Barra	Ing. V. Ripamonti

0 2 D 1 8 1 3 9 4 0 N V 0 6 0 0

D P L I D 0 0 5 1 0 8 B

PROGETTISTI (A.T.):
Ing. Valter Ripamonti (Capogruppo)
Studio DIEPUNTO DIECI Associati
assoc. INGEGNERIA - Studio Tecnico Associato
Ing. Enrico GIUOT
Ing. Andrea DAVICO

Capogruppo di progettazione:
Ing. Valter Ripamonti

1:10 - 1:20

SCALA / SCALE

INDICAZIONE / ADDRESS GED

IL DIRETTORE DEI LAVORI: MATHIEU D'OLIVE

TUTTI I DIRITTI RISERVATI

13 allée de la République - 73100 COURMAYEUR DU LAC (France)
Tel: +33 (0)478 28 56 50 - Fax: +33 (0)4 79 68 56 75
RCS Chambery 423848622 - TUA: TR 0343556592
Propriété TELT Tous droits réservés
Propriété TELT Tutti i diritti riservati

CONSEPI s.r.l. - Sede in SUSÀ (TD) -
Via Torino n. 127
Numero di iscrizione al Registro delle Imprese di Torino e codice Fiscale 0371931017
N. REA 00578221 di TGRIND