

**NOUVELLE LIGNE LYON TURIN - NUOVA LINEA TORINO LIONE**  
**PARTIE COMMUNE FRANCO-ITALIENNE - PARTE COMUNE ITALO-FRANCESE**  
**CUP C11J05000030001**

**Chantier Opérationnel 02D / Cantiere Operativo 02D**  
**CIG Z9A26AB627**

**PROGETTO DEFINITIVO IN VARIANTE DI RICOLLOCAZIONE**  
**DEL "CENTRO GUIDA SICURA" NEL COMUNE DI BUTTIGLIERA ALTA**  
**(OTTEMPERANZA ALLE PRESCRIZIONI N. 27 E 132 DELLA DELIBERA CIPE 19/2015)**

**RELAZIONI TECNICHE E SPECIALISTICHE**  
**DOCUMENTAZIONE FOTOGRAFICA**

Indice	Date / Data	Modifications / Modifiche	Etabli par / Concepito da	Vérifié par / Controllato da	Autorisé par / Autorizzato da
0	27/05/2019	Première diffusion / Prima emissione	Ing. V. Ripamonti	Ing. V. Ripamonti	Ing. V. Ripamonti
A	18/12/2020	Transposition observe. TELT/Del. Comm. Cesana T.se n° 47 du 25/10/2019 Recepimento osserv. TELT/Del. Comune Cesana T.se n. 47 del 25/10/2019	Ing. V. Ripamonti	Ing. V. Ripamonti	Ing. V. Ripamonti
B	10/03/2022	Révision suite aux observations du TELT - 28/02/2022 Revisione a seguito osservazioni TELT - 28/02/2022	Ing. V. Ripamonti	Ing. V. Ripamonti	Ing. V. Ripamonti
-	-	-	-	-	-
-	-	-	-	-	-

<b>0 2 D</b>	<b>1 8 1 3 9 4 0</b>	<b>N V 0 6</b>	<b>0</b>	<b>0</b>
Cantiere Operativo Chantier Opérationnel	Contratto Contrat	Opera Ouvrage	Tratto Section	Parte Partie

<b>D</b>	<b>R</b>	<b>E</b>	<b>G</b>	<b>N</b>	<b>0 0 1 0 2 1</b>	<b>B</b>
Fase Phase	Tipo documento Type de document	Oggetto Objet	Numero documento Numéro de document		Indice Index	

**I PROGETTISTI (A.T.I.) :**

Ing. Valter RIPAMONTI (Capogruppo)  
 Studio DUEPUNTODIECI Associati  
 essebi INGEGNERIA - Studio Tecnico Associato  
 Ing. Enrico GUIOT  
 Ing. Andrea DAVICO

Capogruppo di progettazione:  
 Ing. Valter RIPAMONTI



TELT s.a.s. Savale Technolac - Bâtiment "Homère" -  
 13 allée du Lac de Constance - 73370-LE BOURGET DU LAC (France)  
 Tél.: +33 (0)4 79 68 56 50 - Fax: +33 (0)4 79 68 56 75  
 RCS Chambéry 439 536 952 - TVA FR 03439556952  
 Propriété TELT Tous droits réservés  
 Propriété TELT Tutti i diritti riservati

Blank box for project details.

L'APPALTEUR/L'ENTREPRENEUR

SCALA / ÉCHELLE

Indirizzo / Adresse GED  
ID DMS

IL DIRETTORE DEI LAVORI/LE MAÎTRE D'ŒUVRE

**A P**  
Stato / Statut

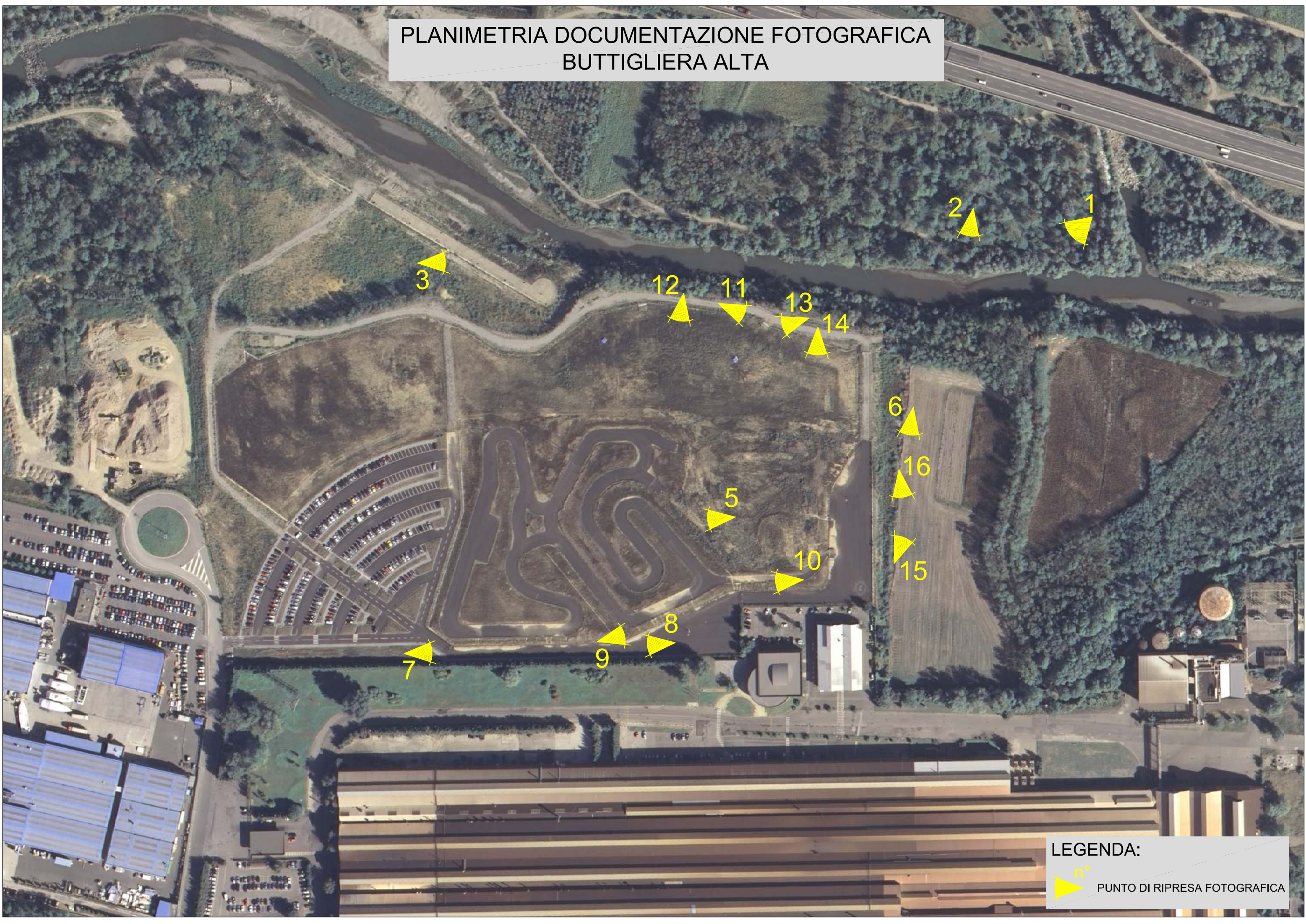
Ce projet est cofinancé par l'union européenne (DG-TREN)



Questo progetto è cofinanziato dall'Unione europea (TEN-T)

CONSEPI s.r.l. - Sede in SUSÀ (TO) -  
 Via Torino n. 127  
 Numero di Iscrizione al Registro delle  
 Imprese di Torino e codice fiscale  
 03719310017  
 N. REA 00578221 di TORINO

PLANIMETRIA DOCUMENTAZIONE FOTOGRAFICA  
BUTTIGLIERA ALTA



LEGENDA:  
n°  
PUNTO DI RIPRESA FOTOGRAFICA

# BUTTIGLIERA ALTA



FOTOGRAFIA n°1



FOTOGRAFIA n°2



FOTOGRAFIA n°3



FOTOGRAFIA n°4



FOTOGRAFIA n°5



FOTOGRAFIA n°6



FOTOGRAFIA n°7



FOTOGRAFIA n°8



FOTOGRAFIA n°9



FOTOGRAFIA n°10



FOTOGRAFIA n°11



FOTOGRAFIA n°12





FOTOGRAFIA n°13



FOTOGRAFIA n°14