

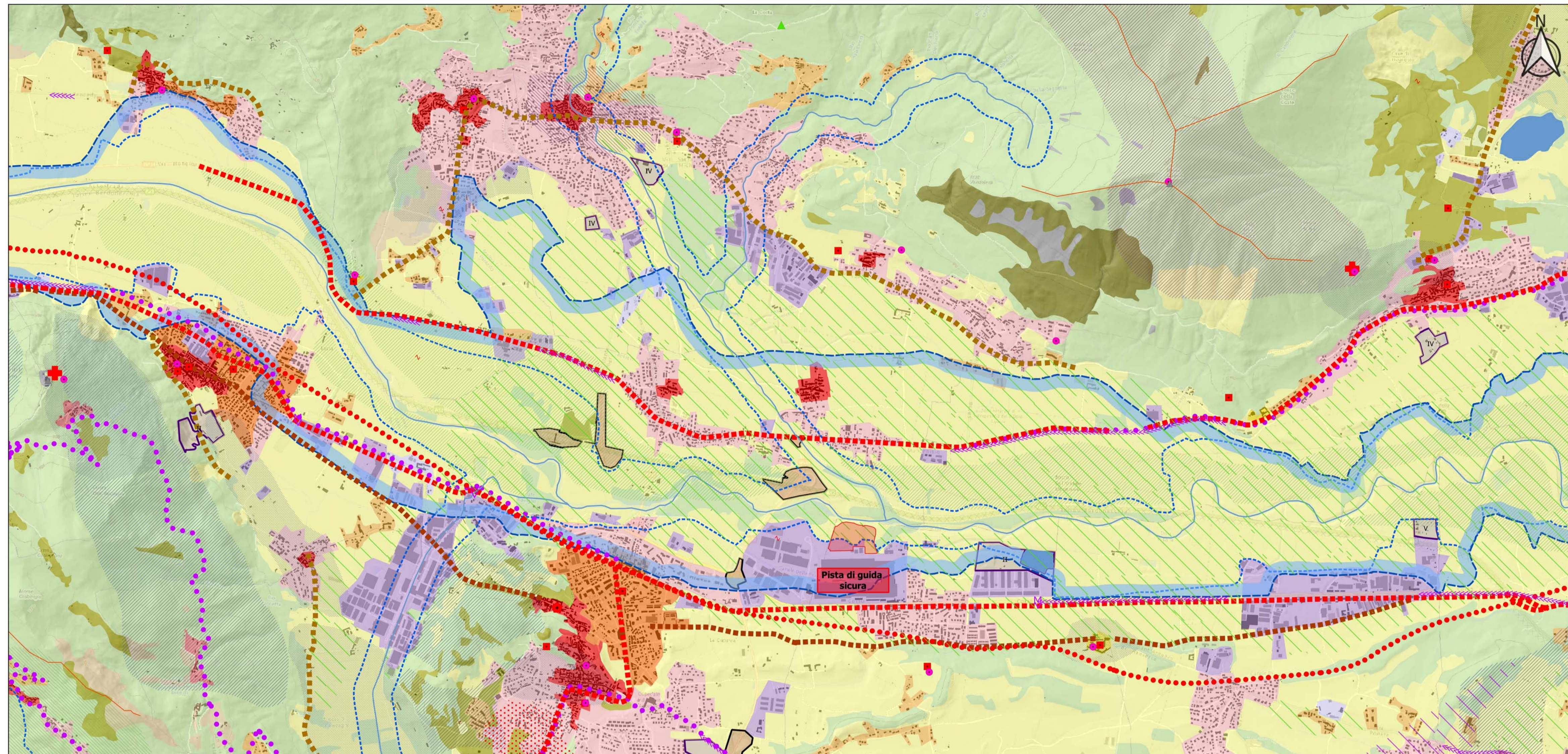
Indice	Data	Modificazioni / Modifiche	Elaborato per / Concepito da	Verificato / Controllato da	Autore per / Autorizzato da
D	27/05/2019	Prima diffusione / Prima emissione	Ing. V. Ripamonti	Ing. V. Ripamonti	Ing. V. Ripamonti
A	18/12/2020	Trasposizione observe TELT/Del. Commat Casua T.n. n° 47 del 20/10/2020 Recepimento osserv. TELT/Del. Commat Casua T.n. n° 47 del 20/10/2020	Ing. V. Ripamonti	Ing. V. Ripamonti	Ing. V. Ripamonti
B	20/01/2022	Trasposizione observe TELT du 11/10/2021 Recepimento osservazioni TELT del 11/10/2021	Ing. V. Ripamonti	Ing. V. Ripamonti	Ing. V. Ripamonti
C	10/03/2022	Révision suite aux observations du TELT - 28/02/2022 Revisione a seguito osservazioni TELT - 28/02/2022	Ing. V. Ripamonti	Ing. V. Ripamonti	Ing. V. Ripamonti

0 2 D 1 8 1 3 9 4 0 N V 0 6 0 0 D P L A M 0 0 8 1 0 5 C

I PROGETTISTI (A.T.A.):
Ing. Valter RIPAMONTI (Capogruppo)
Studio DUEPUNTODEICI Associati
esbibi INGEGNERIA - Studio Tecnico Associati
Ing. Enrico GIUOT
Ing. Andrea DAVICO

Capogruppo di progettazione:
Ing. Valter RIPAMONTI

CONSEPI s.r.l. - Sede in SUSÀ (TO) -
Via Torino n. 127
Numero di Iscrizione al Registro delle
Imprese di Torino e codice fiscale
03719310117
N. REA 00578221 di TORINO



LEGGENDA:

Tavola P4 componenti paesaggistiche

COMPONENTI NATURALISTICO-AMBIENTALI

- Aree di montagna
- Vette
- Sistema di crinali montani principali e secondari
 - Principali
 - Secondari
- Sistema dei crinali - fascia 30 m
 - Mont principali
 - Mont secondari
- Ghiacciai rocce e macereti
- Zona fluviale allargata
 - Zona fluviale allargata - perimetro
 - Zona fluviale allargata - simbolo

COMPONENTI STORICO-CULTURALI

- Viabilità storica e patrimonio ferroviario
 - SS11
 - SS12
 - SS13
- Torino e centri di III/III rango
 - 0
 - 1
 - 2
 - 3
- Struttura insediativa storica di centri con forte identità morfologica
- Sistemi di testimonianze storiche del territorio rurale
- Nuclii alpini connessi agli usi agro-silvo-pastorali

COMPONENTI PERCETTIVO-IDENTITARIE

- Belvedere
- Percorsi panoramici
- Asse prospettici
- Fulcri del costruito
- Fulcri naturali
- Profili paesaggistici
- Elementi caratterizzanti di rilevanza paesaggistica
- Sistema di crinali collinari e pedemontani principali e secondari
 - Collinari principali
 - Collinari secondari
 - Pedemontani principali
 - Pedemontani secondari

COMPONENTI MORFOLOGICO-INSEDIATIVE

- Porte urbane
- Varchi tra aree edificate
- Elementi strutturali ai bordi urbani
- Morfologie insediative
 - Urbane consolidate dei centri maggiori - m.i. 1
 - Urbane consolidate dei centri minori - m.i. 2
 - Tessuti urbani esterni ai centri - m.i. 3
 - Tessuti discontinui suburbani - m.i. 4
 - Insediamenti specialistici organizzati - m.i. 5
 - Area a dispersione insediativa prevalentemente residenziale - m.i. 6
 - Area a dispersione insediativa prevalentemente specialistica - m.i. 7
 - "Insule" specializzate - m.i. 8 (art. 39, c. 1, lett. a, punto I)
 - "Insule" specializzate - m.i. 8 (art. 39, c. 1, lett. a, punto II)
 - "Insule" specializzate - m.i. 8 (art. 39, c. 1, lett. a, punto III)
 - "Insule" specializzate - m.i. 8 (art. 39, c. 1, lett. a, punto IV)
 - "Insule" specializzate - m.i. 8 (art. 39, c. 1, lett. a, punto V)
 - Complessi infrastrutturali - m.i. 9
 - Aree rurali di pianura o collina - m.i. 10
 - Sistemi di nuclei rurali di pianura, collina e bassa montagna - m.i. 11
 - Villaggi di montagna - m.i. 12
 - Aree rurali di montagna o collina con edificazione rada e dispersa - m.i. 13
 - Aree rurali di pianura - m.i. 14
 - Alpelli e insediamenti rurali di alta quota - m.i. 15

AREE CARATTERIZZATE DA ELEMENTI CRITICI E CON DETRAZIONI VISIVE

- Elementi di critica puntuale
- Elementi di critica lineari

Fonte: GeoPortale ARPA Piemonte - Link: webgis.arpa.piemonte.it - Elaborato di riferimento: 02DNV0600DREAM001B

