



CONSEPI s.r.l.

NOUVELLE LIGNE LYON TURIN - NUOVA LINEA TORINO LIONE  
PARTIE COMMUNE FRANCO-ITALIENNE - PARTE COMUNE ITALO-FRANCESE  
CUP C11J0500030001

Chantier Opérationnel 02D / Cantiere Operativo 02D  
CIG Z9A26AB627

PROGETTO DEFINITIVO IN VARIANTE DI RICOLLOCAZIONE  
DEL "CENTRO GUIDA SICURA" NEL COMUNE DI BUTTIGLIERA ALTA  
(OTTEMPERANZA ALLE PRESCRIZIONI N. 27 E 132 DELLA DELIBERA CIPE 19/2015)

STUDIO DI IMPATTO AMBIENTALE

SCENARI DI ALLUVIONI - PERICOLOSITÀ 2015 - ESTRATTO P.G.R.A DIRETTIVA ALLUVIONI

Indice	Data / Data	Modifiche / Modifiche	Elaborato per / Elaborato da	Verificato per / Verificato da	Autorizzato per / Autorizzato da
0	27/05/2019	Première diffusion / Prima emissione	Ing. V. Ripamonti	Ing. V. Ripamonti	Ing. V. Ripamonti
A	18/12/2020	Transposition observe TELT del 11/10/2021 Recupero osserv. TELT del Comune Cuneo T an n. 47 del 25/10/2019	Ing. V. Ripamonti	Ing. V. Ripamonti	Ing. V. Ripamonti
B	20/01/2022	Transposition observe TELT del 11/10/2021 Recupero osservazioni TELT del 11/10/2021	Ing. V. Ripamonti	Ing. V. Ripamonti	Ing. V. Ripamonti
C	10/03/2022	Révision suite aux observations du TELT - 20/02/2022 Revisione a seguito osservazioni TELT - 20/02/2022	Ing. V. Ripamonti	Ing. V. Ripamonti	Ing. V. Ripamonti

0	2	D	1	8	1	3	9	4	0	N	V	0	6	0	0
CANTIERE OPERATIVO										D					
CANTIERE OPERATIVO										P					
CANTIERE OPERATIVO										L					
CANTIERE OPERATIVO										A					
CANTIERE OPERATIVO										M					
CANTIERE OPERATIVO										O					
CANTIERE OPERATIVO										0					
CANTIERE OPERATIVO										8					
CANTIERE OPERATIVO										1					
CANTIERE OPERATIVO										1					
CANTIERE OPERATIVO										2					
CANTIERE OPERATIVO										C					

I PROGETTISTI (A.T.):  
Ing. Valter RIPAMONTI (Capogruppo)  
Studio DUEPUNTO DIECI Associati  
es/bi INGEGNERIA - Studio Tecnico Associato  
Ing. Enrico GIUOT  
Ing. Andrea DAVICO

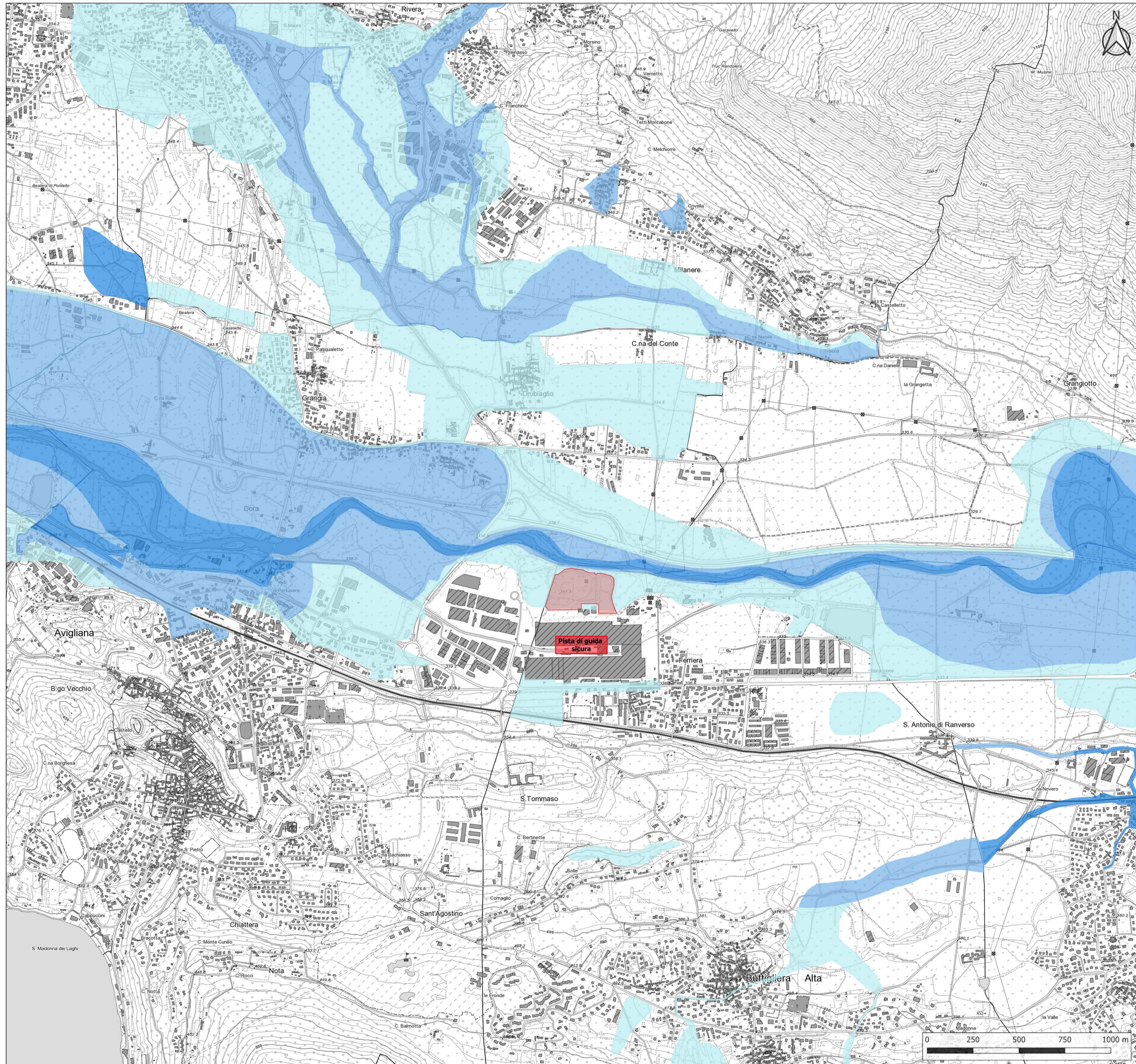
Capogruppo di progettazione:  
Ing. Valter RIPAMONTI

TELT: 13 allée du Lac, Courmayeur 11010 LE BOURGET DU LAC (France)  
Tel: +33 (0)4 79 68 56 50 - Fax: +33 (0)4 79 68 56 75  
RCS Chambery 209546198 - TVA FR 03433556952  
Propriété: TELT Tous droits réservés  
Propriété: TELT Tutti i diritti riservati

CONSEPI s.r.l. - Sede in SUSÀ (TO) -  
Via Torino n. 127  
Numero di iscrizione al Registro delle  
Imprese di Torino e codice fiscale  
03719310017  
N. REA 00578221 di TORINO

LEGENDA:

- Scenari di alluvioni - Pericolosità - 2015
- Probabilità di alluvioni elevata (tr. 10/20)
  - Probabilità di alluvioni media (tr. 100/200)
  - Probabilità di alluvioni scarsa (tr. 500)



Fonte: Autorità di Bacino Distrettuale del Fiume Po - Link: [pianalluvioni.adbpo.it/mappe-di-pericolosita-e-di-rischio-di-alluvioni](http://pianalluvioni.adbpo.it/mappe-di-pericolosita-e-di-rischio-di-alluvioni)  
Elaborato di riferimento: C2DNV0800DREAM8001B