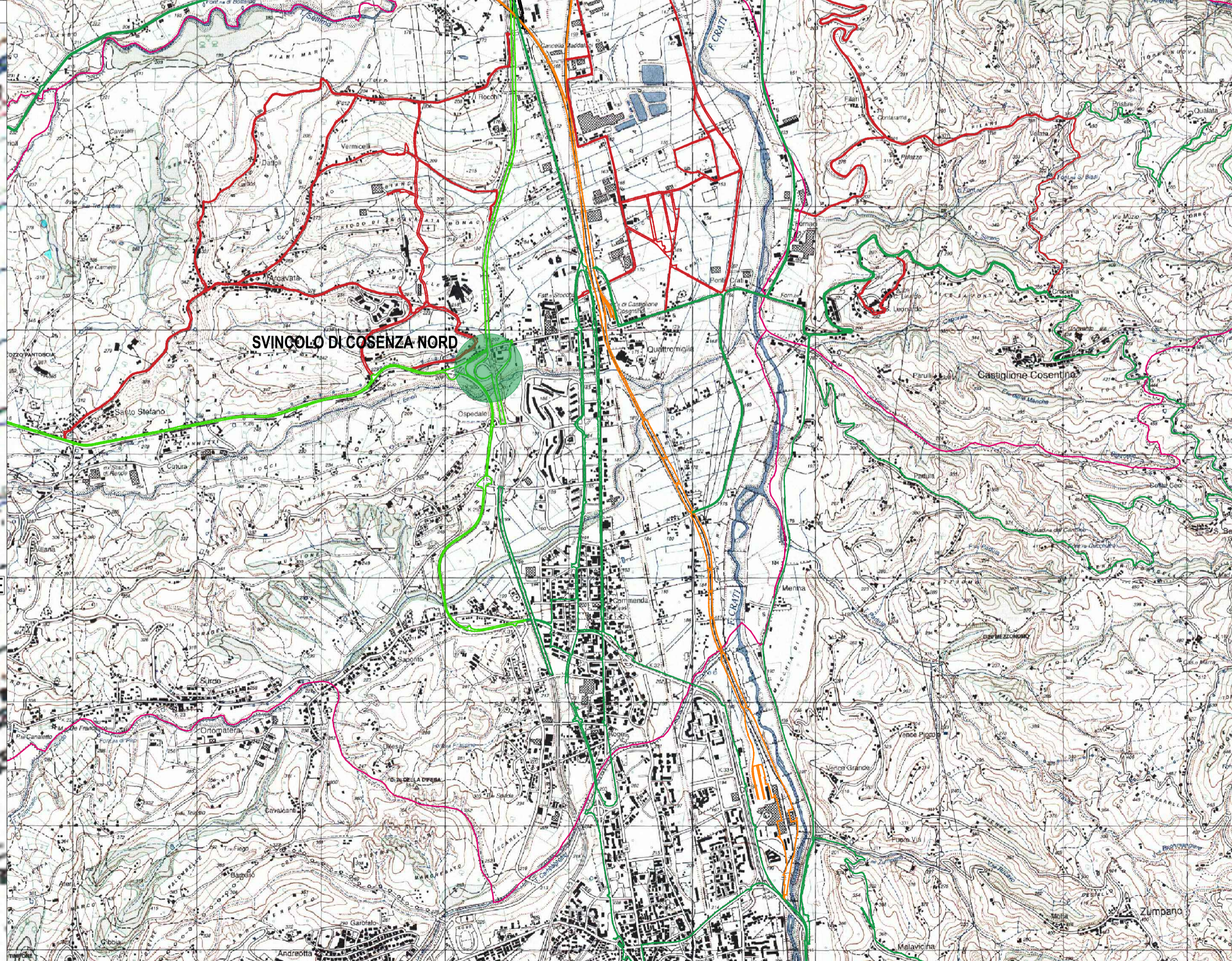
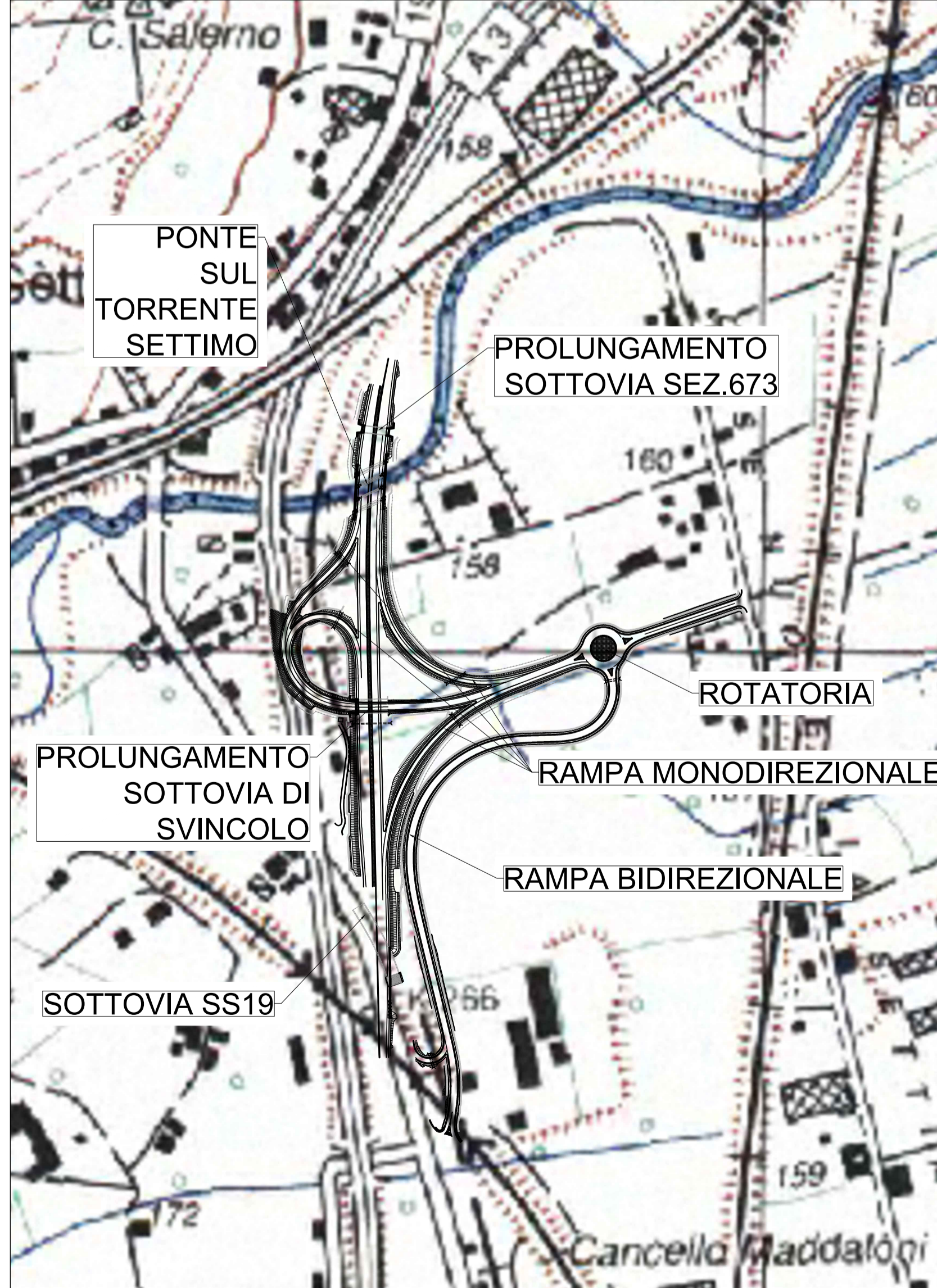


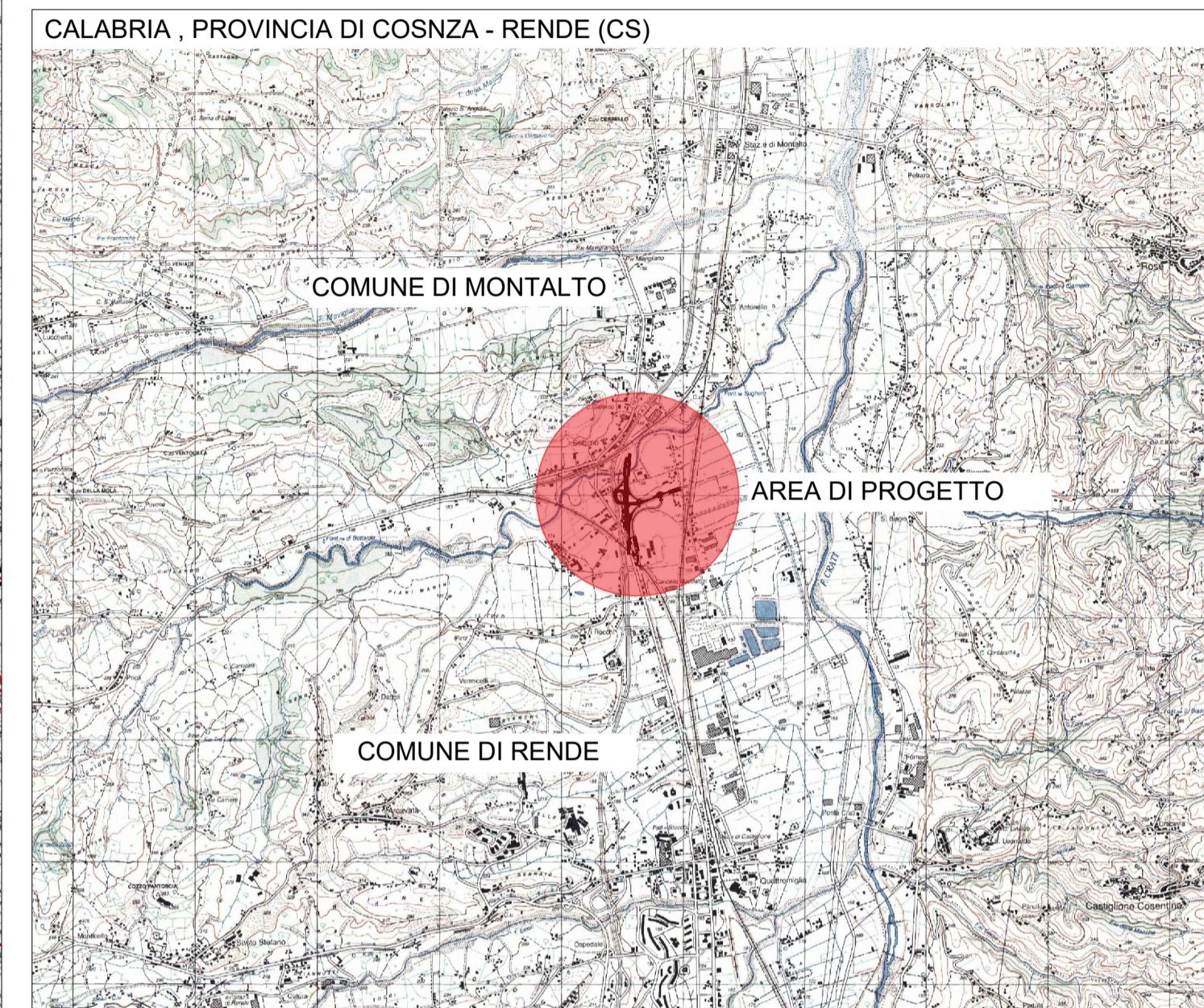
INGRANDIMENTO SU AREA DI PROGETTO- SCALA 1:5000



LEGENDA

- TRACCIATO DI PROGETTO
- Viabilità ad alta frequentazione
- Viabilità a bassa frequentazione
- Reticolo idrografico
- Ferrovia
- Confini comunali

KEYMAP



anas

Direzione Progettazione e Realizzazione Lavori

A2 Autostrada del Mediterraneo
 Lavori di costruzione del nuovo
 svincolo di Cosenza Nord al Km 250+000
 in località Settimo di Rende

PROGETTO DEFINITIVO

IL GEOLOGO Dott. Geol. Giuseppe Cerchiaro Ordine dei geologi della Calabria n. 528	I PROGETTISTI SPECIALISTICI Ing. Federico Koch Ordine Ingegneri Provincia di Roma n. A24924 Ing. Paolo Orsini Ordine Ingegneri Provincia di Roma n. 13817 Ing. Giuseppe Resta Ordine Ingegneri Provincia di Roma n. 20629	PROGETTAZIONE ATI: (Mandatario) GP INGENNERIA GESTIONE PROGETTI INGENNERIA srl RO Studio di Architettura e Ingegneria Moderna HYpro IL PROGETTISTA E RESPONSABILE DELL'INTEGRAZIONE DELLE PRESTAZIONI SPECIALISTICHE. (DPR207/10 ART 15 COMMA 12) Dott. Ing. GIORGIO GUIDICCI Ordine Ingegneri Provincia di Roma n. 310354035
COORDINATORE PER LA SICUREZZA IN FASE DI PROGETTAZIONE Ing. Vincenzo Secreti Ordine Ingegneri Provincia di Crotone n. 412	VISTO: IL RESPONSABILE DEL PROCEDIMENTO Ing. Biagio Marra	

STUDIO PRELIMINARE AMBIENTALE
 ELABORATI DI PROGETTO

Corografia generale

COMP. PROGETTO	LV. ANNO	NOME FILE	REVISIONE	SCALA
DP	UC0085	D19	T00IA01AMB001	C
CODICE ELAB.		T00IA01AMB001	C	1:25.000

REV.	DESCRIZIONE	DATA	REDATTO	VERIFICATO	APPROVATO
C	Revisione a seguito di rapporto di verifica ANAS	Ottobre'22	Bonifati	Secreti	Guiducci
B	Emissione	Gennaio'21	Bonifati	Secreti	Guiducci
A	Emissione	Dicembre'21	Bonifati	Secreti	Guiducci