
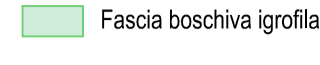
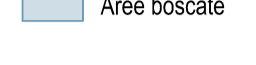
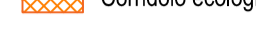
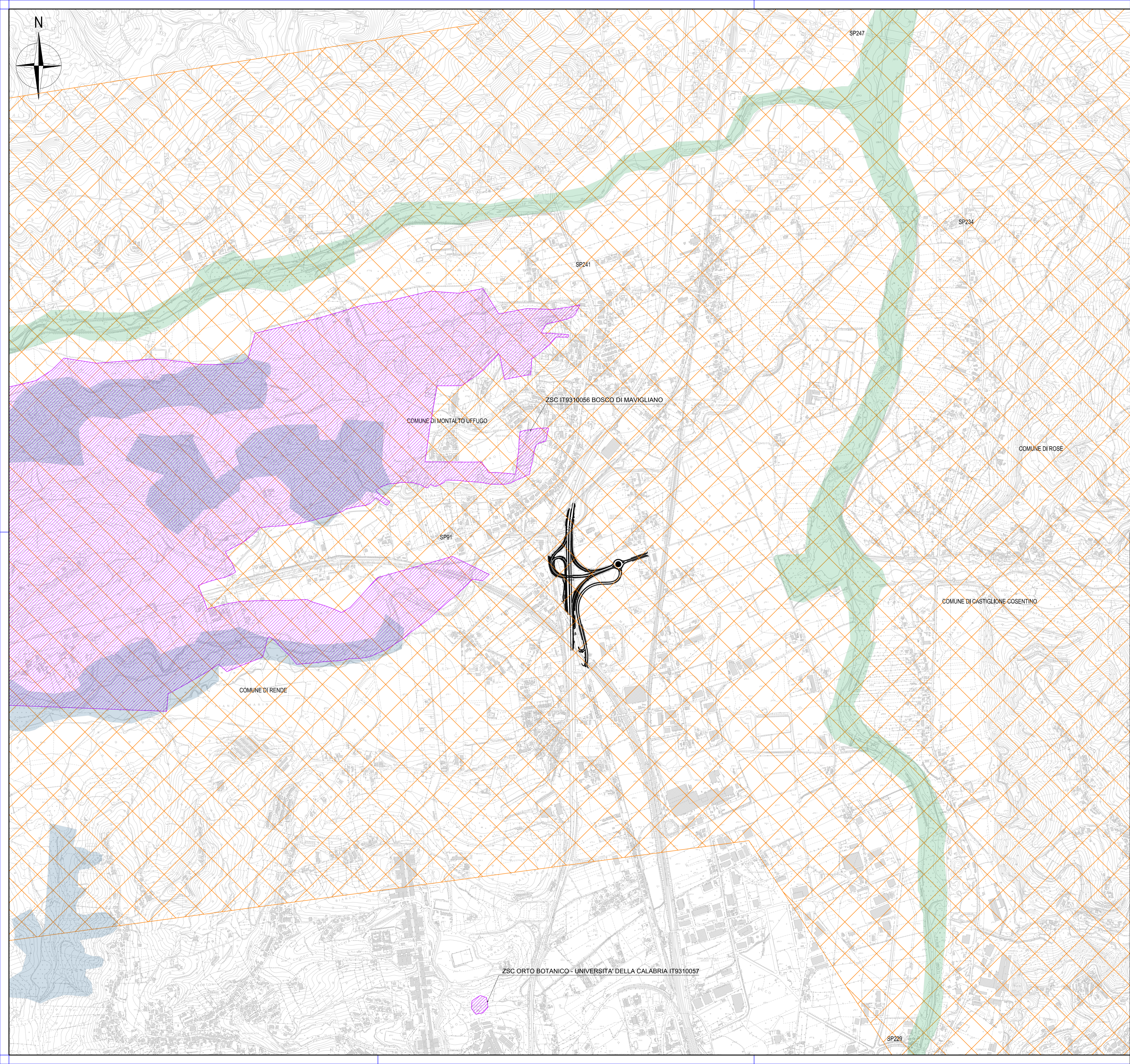


LEGENDA

- RETE ECOLOGICA
-  ZSC
 -  Fascia boschiva igrofila
 -  Aree boscate
 -  Corridoio ecologico - La Rete ecologica nella Regione Calabria - Supplemento straordinario n. 6 al B.U. della Regione Calabria



Direzione Progettazione e Realizzazione Lavori

A2 Autostrada del Mediterraneo
 Lavori di costruzione del nuovo
 svincolo di Cosenza Nord al Km 250+000
 in località Settimo di Rende

PROGETTO DEFINITIVO

IL GEOLOGO Dott. Geol. Giuseppe Cerchiaro Ordine dei geologi della Calabria n. 528	I PROGETTISTI SPECIALISTICI Ing. Federico Koch Ordine Ingegneri Provincia di Roma n. A24924 Ing. Paolo Orsini Ordine Ingegneri Provincia di Roma n. 13817	PROGETTAZIONE ATI: (Mandataria) GP INGENNERIA GESTIONE PROGETTI INGENNERIA srl (Mandante)
COORDINATORE PER LA SICUREZZA IN FASE DI PROGETTAZIONE Ing. Vincenzo Secreti Ordine Ingegneri Provincia di Crotona n. 412	Ing. Giuseppe Resta Ordine Ingegneri Provincia di Roma n. 20629	(Mandante)  HYpro (Mandante)
VISTO: IL RESPONSABILE DEL PROCEDIMENTO Ing. Biagio Marra	Ing. Vincenzo Secreti Ordine Ingegneri Provincia di Crotona n. 412	IL PROGETTISTA E RESPONSABILE DELL'INTEGRAZIONE DELLE PRESTAZIONI SPECIALISTICHE. (DPR207/10 ART 15 COMMA 12) Dott. Ing. GIORGIO GUIDUCCI Ordine Ingegneri Provincia di Roma n. 340354035

STUDIO PRELIMINARE AMBIENTALE ELABORATI DI PROGETTO

Carta dell'ecosistema e della rete ecologica

CODICE PROGETTO		NOME FILE		REVISIONE	SCALA
COMP. PROGETTO	LV. ANNO	TO0IA01AMBCT13A			
DP	UC0085	D19	T00IA01AMBCT13	A	1:10.000
C					
B					
A	Emissione	Dicembre '21	Bonifati	Secreti	Guiducci
REV.	DESCRIZIONE	DATA	REDATTO	VERIFICATO	APPROVATO