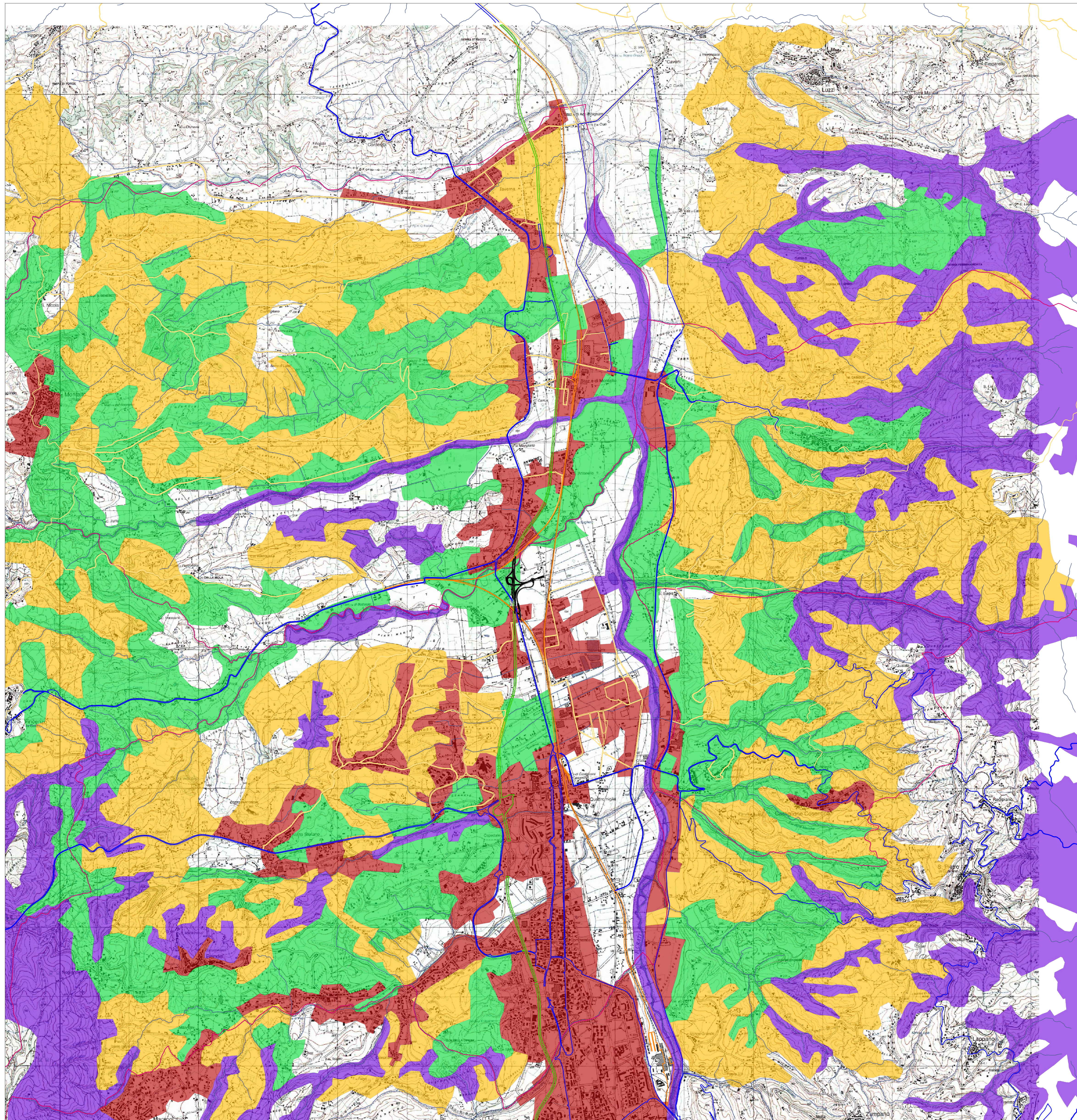
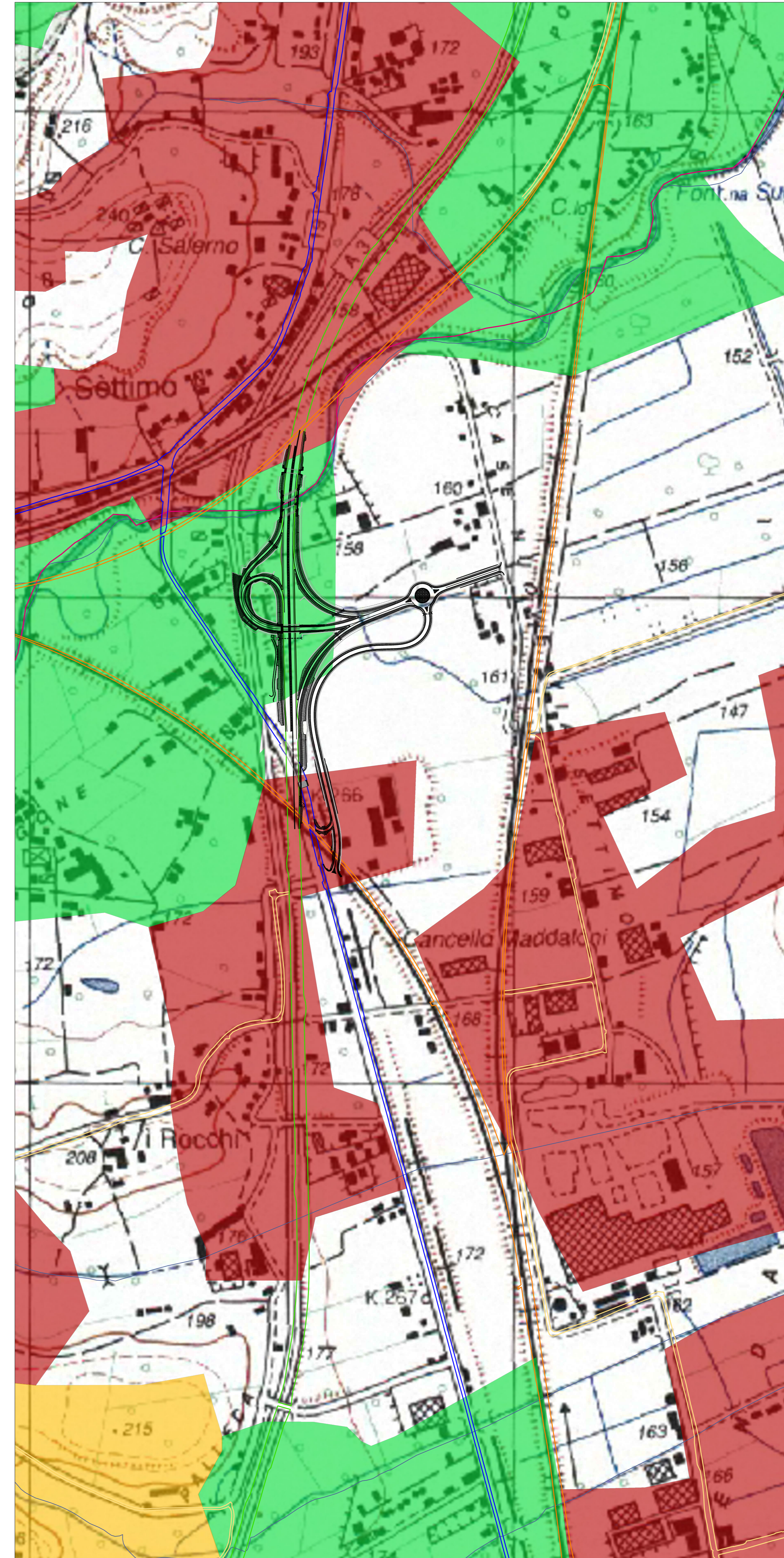


CARTA DEL CONTESTO SCALA 1:25.000



INGRANDIMENTO SU AREA D'INTERVENTO SCALA 1:5000



LEGENDA

- SISTEMA INSEDIATIVO DEL FONDOVALLE
- SISTEMA DELLE AREE NATURALI - OLIVETI
- SISTEMA DELLE AREE NATURALI
- SISTEMA DELLE AREE NATURALI - BOSCHI
- RETICOLO IDROGRAFICO
- CONFINI COMUNALI
- AUTOSTRADA
- VIABILITÀ PRINCIPALE
- VIABILITÀ SECONDARIA
- VIABILITÀ FERROVIARIA
- TRACCIATO DI PROGETTO



Direzione Progettazione e Realizzazione Lavori

A2 Autostrada del Mediterraneo
 Lavori di costruzione del nuovo
 svincolo di Cosenza Nord al Km 250+000
 in località Settimo di Rende

PROGETTO DEFINITIVO

<p>IL GEOLOGO Dott. Geol. Giuseppe Cerchiaro Ordine dei geologi della Calabria n. 528</p> <p>COORDINATORE PER LA SICUREZZA IN FASE DI PROGETTAZIONE Ing. Vincenzo Severo Ordine Ingegneri Provincia di Crotone n. 412</p> <p>VISTO: IL RESPONSABILE DEL PROCEDIMENTO Ing. Biagio Marra</p>	<p>I PROGETTISTI SPECIALISTICI Ing. Federico Koch Ordine Ingegneri Provincia di Roma n. A24924</p> <p>Ing. Paolo Orsini Ordine Ingegneri Provincia di Roma n. 13817</p> <p>Ing. Giuseppe Resto Ordine Ingegneri Provincia di Roma n. 20529</p> <p>Ing. Vincenzo... Ordine Ingegneri Provincia di Roma n. 20529</p>	<p>PROGETTAZIONE ATI: (Mandatario) GP INGENNERIA GESTIONE PROGETTI INGENNERIA s.r.l.</p> <p>(Mandatario) RD STUDIO DI ARCHITETTURA E INGEGNERIA s.r.l.</p> <p>(Mandatario) HYPRO</p> <p>IL PROGETTISTA E RESPONSABILE DELL'INTEGRAZIONE DELLE PROGETTAZIONI SPECIALISTICHE (DPR/207/20 ART. 15 COMMA 1) Dott. Ing. GIORGIO GUIDUCCI Ordine Ingegneri Provincia di Roma n. 20529</p>
--	--	---

STUDIO PRELIMINARE AMBIENTALE
 ELABORATI DI PROGETTO

Carta del contesto e struttura di paesaggio

CODICE PROGETTO	NOME FILE	REVISIONE	SCALA
COMP. PROGETTO DP UC0085 D19	T00IA01AMBPL03B	B	1:25.000
ELAB. ELAB.	T00IA01AMBPL03		

REV.	DESCRIZIONE	DATA	REDATTO	VERIFICATO	APPROVATO
C					
B	Revisione a seguito di rapporto di verifica ANAS	Ottobre '22	Ciardiello	Secreti	Guiducci
A	Emissione	Gennaio '22	Ciardiello	Secreti	Guiducci