

• Studio sul patrimonio storico costruito non tutelato, (masserie, opere d'arte del paesaggio rurale storico, muretti a secco, etc.) presente nell'area vasta nel rispetto dei buffer previsti dalla normativa nazionale e regionale di riferimento, anche su cartografia nella quale il patrimonio dovrà essere opportunamente numerato e completo di denominazione;



"MANCA DELLA SPINA"

1	RISCONTRO INTEGRAZIONE MIC prot.2932 del 01/09/2022	MR	11/22	Firma
REV	DESCRIZIONE E REVISIONE	Segn	Data	EMESSO

 Via della Pinella 1 - 83100 - Pinerone email: info@gvc.it website: www.gvc.it F.I.C. 02017700107 Direttore Tecnico: dott. ing. MICHELE BISSANO	Nuova Atlantide soc. coop. a r.l. Loc. Palazzo SNC - 73011 Accettura - Mottola email: info@nuovaatlantide.it website: www.nuovaatlantide.it F.I.C. 02017700107 Direttore Tecnico: dott. ing. MICHELE BISSANO	Dott. Antonio Bruscella Dott. Antonio Bruscella ANTONIO BRUSCELLA ARCHITETTO Via S. Maria Maddalena 10 73011 Accettura (MT)	Dott. agr. Paolo Castelli Viale Croce Rosso 35 - 90144 Palermo email: paolo.castelli@unipa.it P.IVA 02408020825

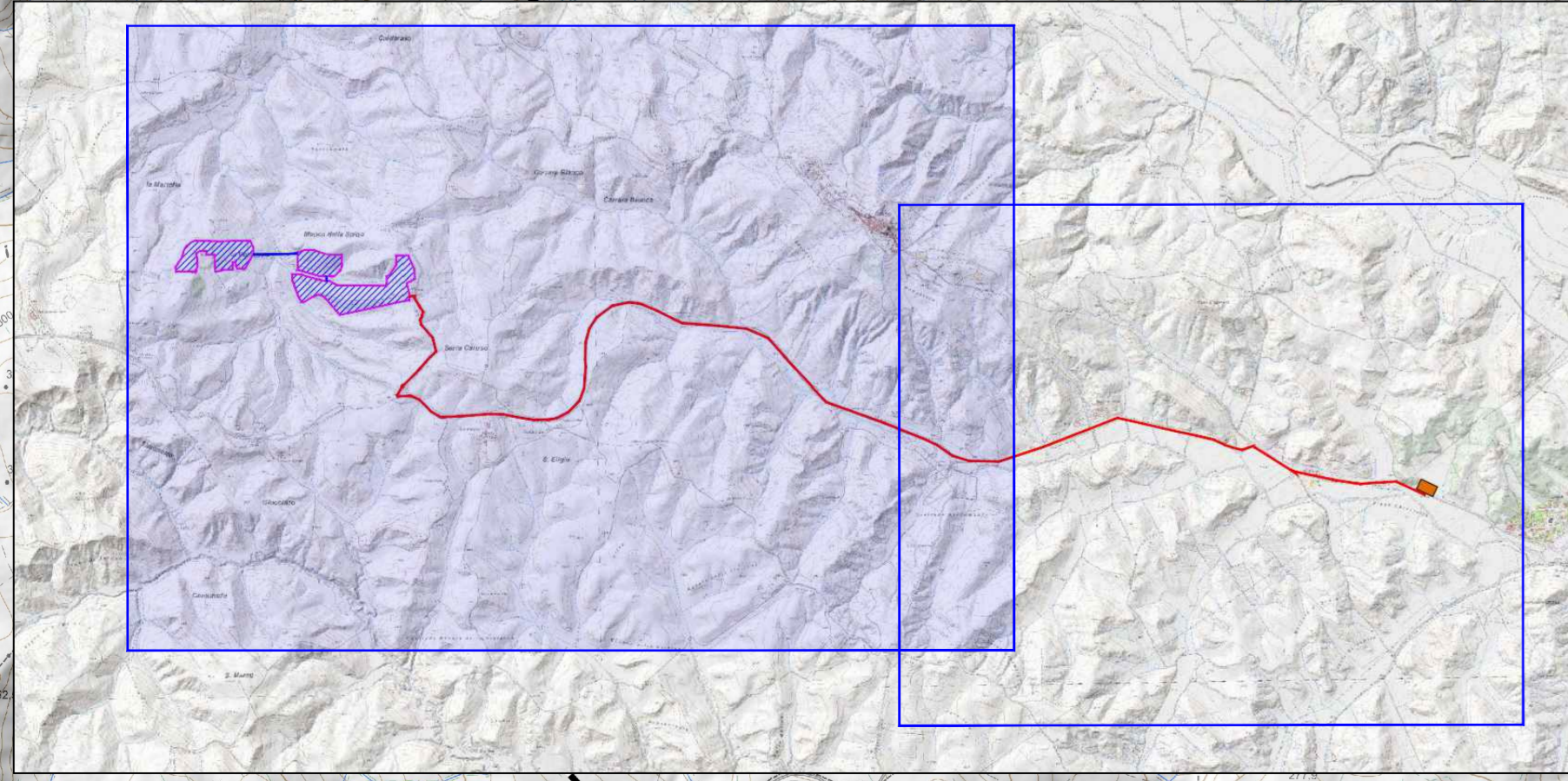
Ambra Solare 39 s.r.l. Via Tevere s.n.c. - 00198 ROMA, Italia email: info@ambrasolare.it C.F. e P.IVA 12111541004 SOCIETA' DEL GRUPPO POWERIS s.r.l.	Powertis Via Tevere, 41 - 00198 ROMA, Italia www.powertis.com	Soltec Via Tevere, 41 - 00198 ROMA, Italia www.soltech.com
--	---	--

PATRIMONIO STORICO COSTRUITO	
NUMERO	DENOMINAZIONE
1	Ex Monastero dei Francescani Minori Osservanti con annessa chiesa di S. Pietro
2	Chiesa di S. Nicola
3	Torrione
4	Borgo antico
5	Zona archeologica di Trimitti

**LEGENDA**

CAVIDOTTO DI CONNESSIONE MT

IMPIANTO AGRIVOLTAICO



Comune	COMUNE DI FERRANDINA (MT)	COD. RIF.	G/139/10/A/01/PD
Elaborato	ELABORATO	FILE	
Opera	PROGETTO PER LA REALIZZAZIONE DI UN IMPIANTO AGRIVOLTAICO DI POTENZA NOMINALE PARI A 19.958,40 kWp DENOMINATO "MANCA DELLA SPINA" - UBICATO NEL COMUNE DI CRACO (MT) - REGIONE BASILICATA	Categoria	N.°
Opere	PROGETTO DEFINITIVO	PD	Scala 1:10.000