

Comune di
CRACO
LOC. CRACO-PESCHIERA
PROVINCIA DI MATERA

PROGETTO DI UNA NUOVA STAZIONE ELETTRICA RTN A 150 kV
CON ANNESSA CABINA UTENTE DI TRASFORMAZIONE 150/20 kV
AL SERVIZIO DEL PARCO EOLICO DI MONTALBANO

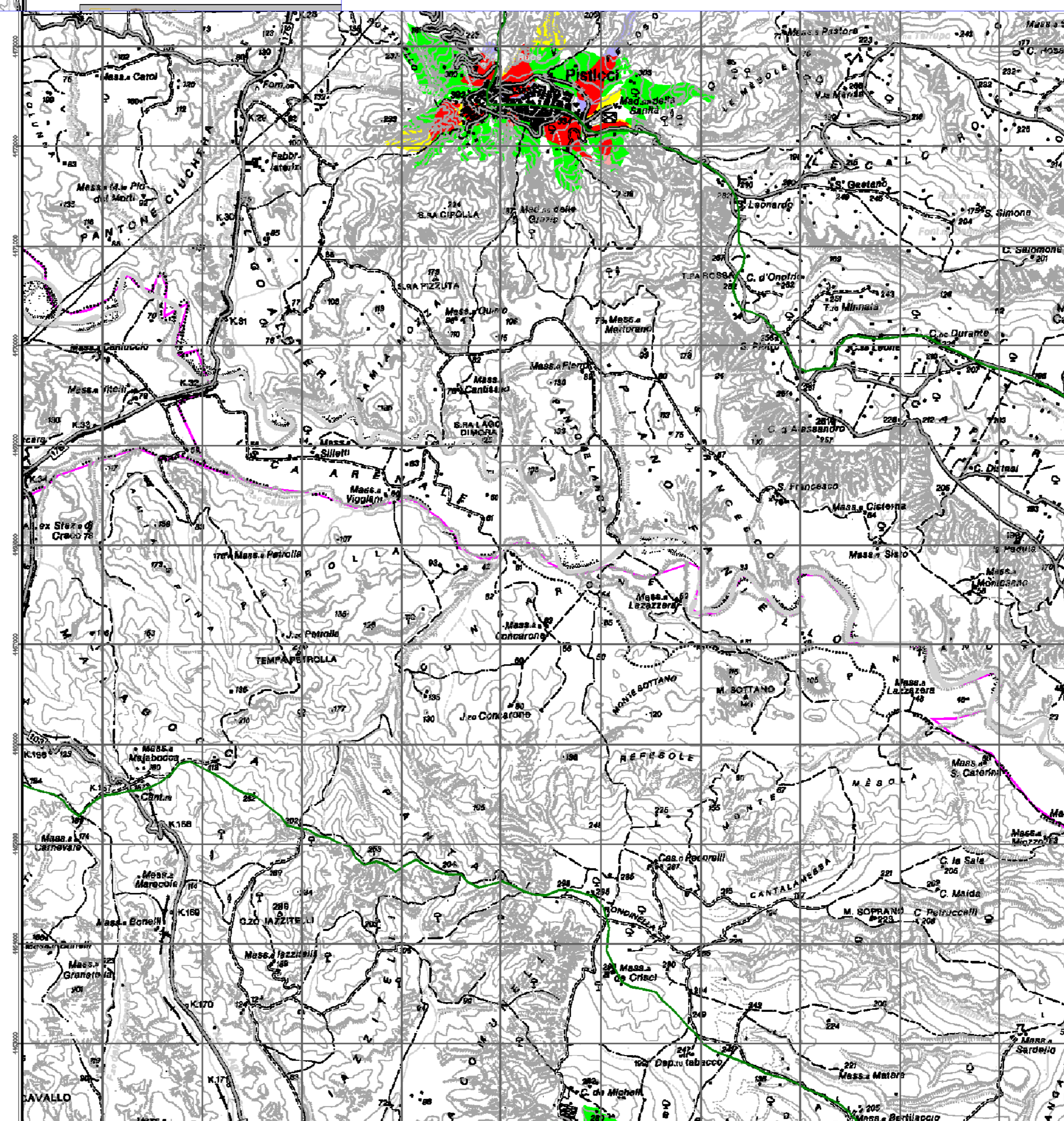
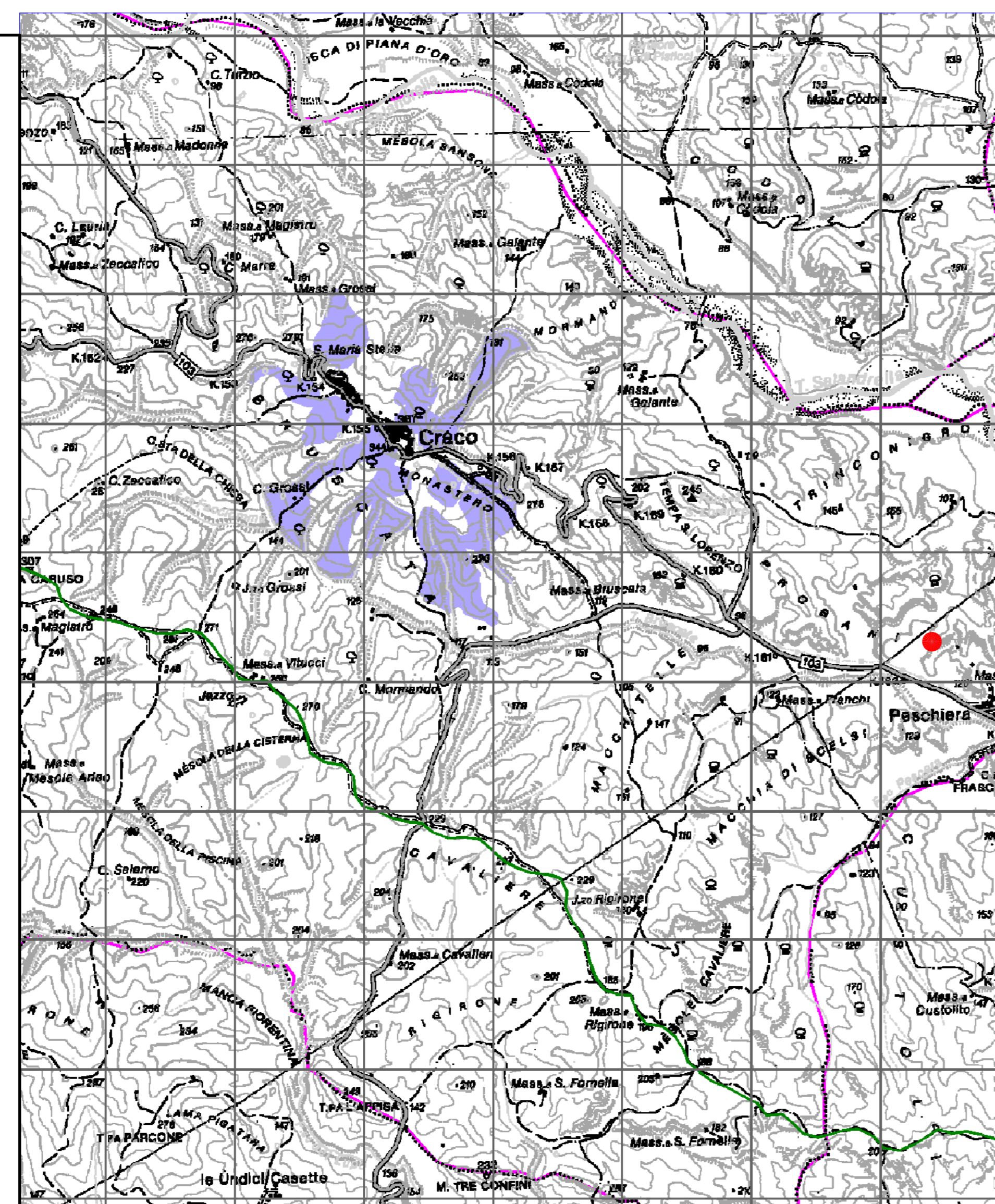
| | |
|---|--|
| Progettazione: <small>6101 Via P.le 19.9.19033 Casale delle Murge Tel. 08356007272 Fax 08356007224</small> | Proprietà: CARGO S.r.l. Via AOSTA, 12 85100 POTENZA - PZ |
| Arch. Vito Antonio Bianchi Ing. Daniela LATROFA | Amministratore Unico: Dott. Michele GIARDIELLO |

TAVOLA N.°1 LOCALIZZAZIONE DELLA STAZIONE RTN SU AEROFOTOGRAMMETRIA

Timbr

PROGETTO PRELIMINARE

Scala 1:10.000



LOCALIZZAZIONE DELLA NUOVA STAZIONE RTN ●