

# PROGETTO PER LA REALIZZAZIONE DI UN IMPIANTO AGRIVOLTAICO DI POTENZA NOMINALE PARI A 19.958,40 DENOMINATO "MANCA DELLA SPINA" - UBICATO NEL COMUNE DI CRACO (MT) - REGIONE BASILICATA kWp

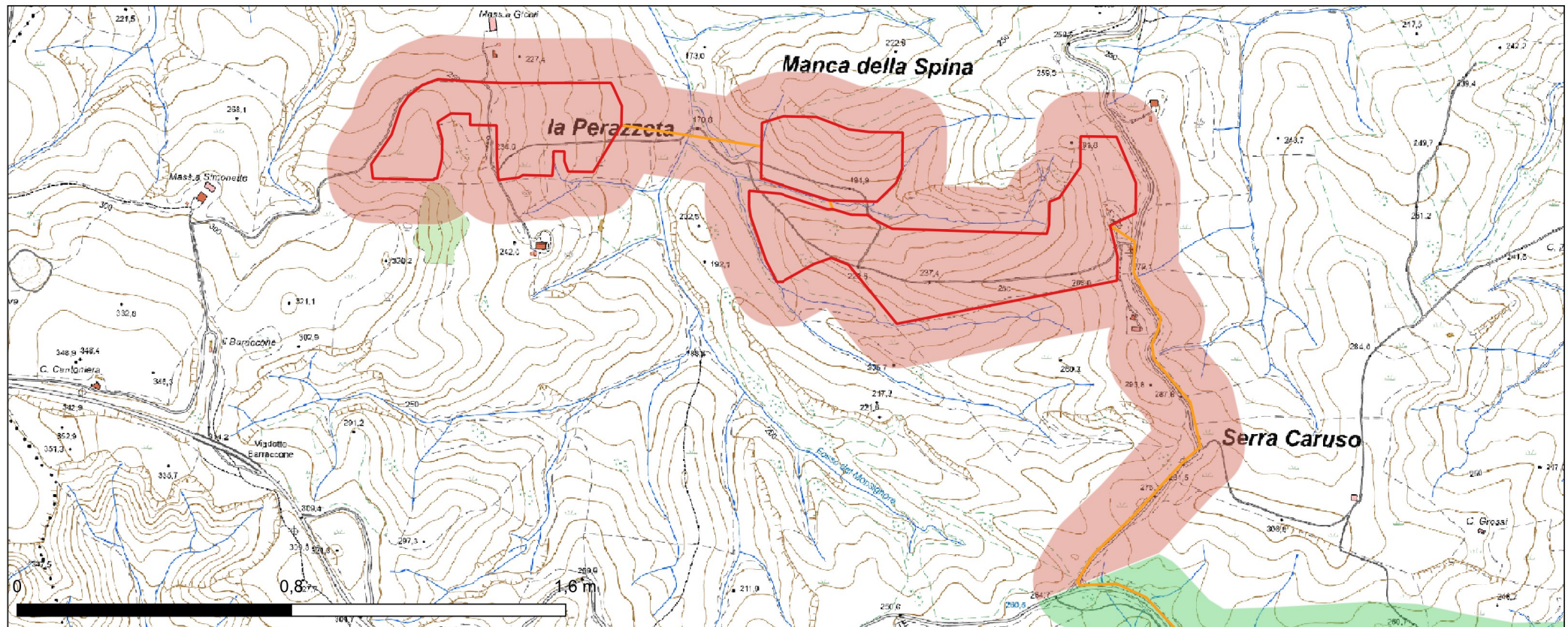
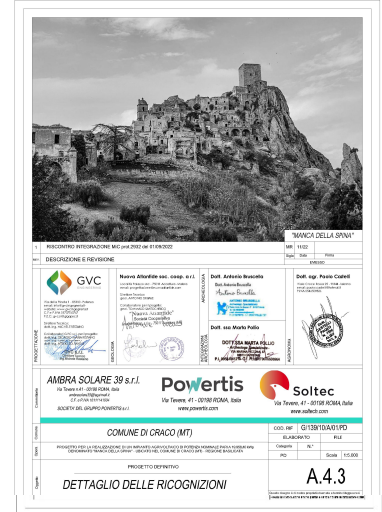
Ricognizione bd54bf5890da4364b41d08ca1090834e

Unità di ricognizione 1 - Data 2021/12/17

Visibilitàa del suolo: 5

Copertura del suolo: superficie agricola utilizzata - area subpianeggiante con coltivazione seminativo a grano

Sintesi geomorfologica: terreno a matrice argillosa di colore ocra



# PROGETTO PER LA REALIZZAZIONE DI UN IMPIANTO AGRIVOLTAICO DI POTENZA NOMINALE PARI A 19.958,40 DENOMINATO "MANCA DELLA SPINA" - UBICATO NEL COMUNE DI CRACO (MT) - REGIONE BASILICATA kWp

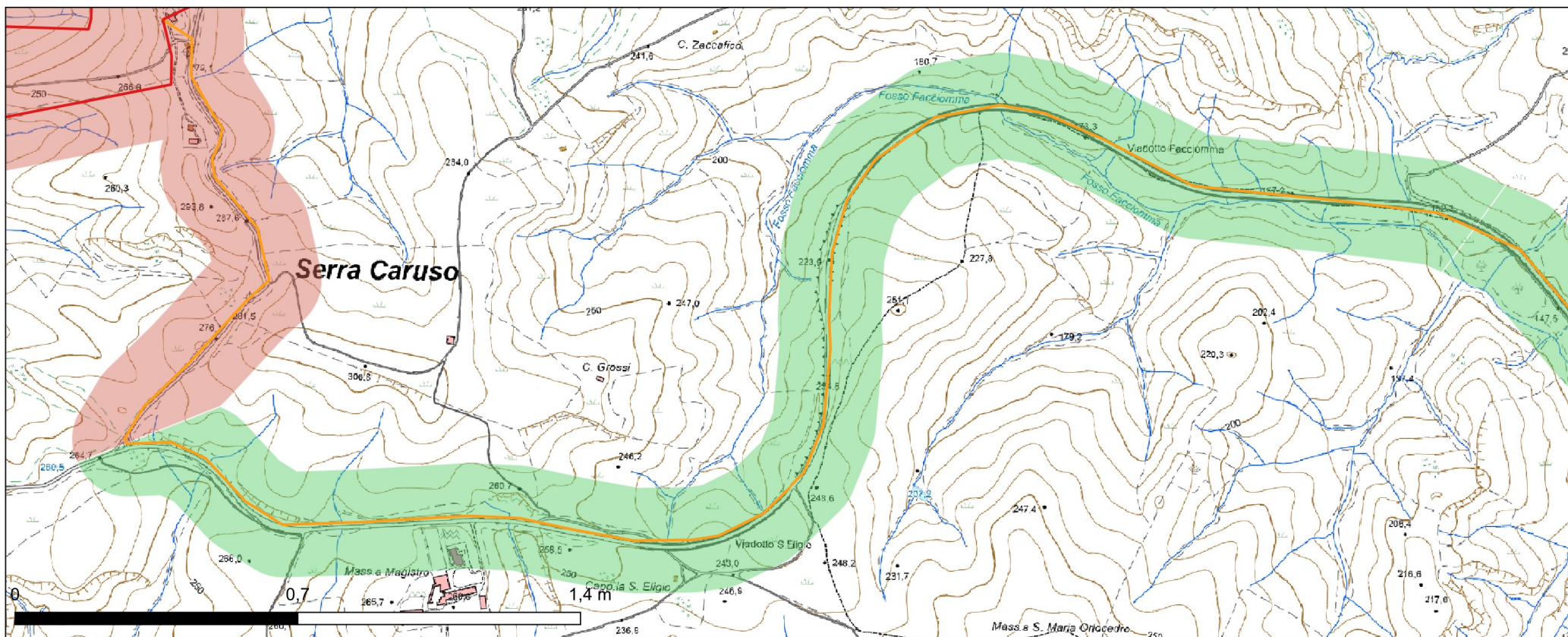
Ricognizione bd54bf5890da4364b41d08ca1090834e

Unità di ricognizione 2 - Data 2021/12/17

**Visibilitàa del suolo:** 4

**Copertura del suolo:** superficie agricola utilizzata - Strada provinciale con ai lati campi a coltivazione seminativo a grano, alcuni dei terreni sono lasciati incolti e non arati

**Sintesi geomorfologica:** terreno a matrice argillosa di colore ocra, conformazione tipica calanchiva con terreni arati e alle snalle colline



# PROGETTO PER LA REALIZZAZIONE DI UN IMPIANTO AGRIVOLTAICO DI POTENZA NOMINALE PARI A 19.958,40 DENOMINATO "MANCA DELLA SPINA" - UBICATO NEL COMUNE DI CRACO (MT) - REGIONE BASILICATA kWp

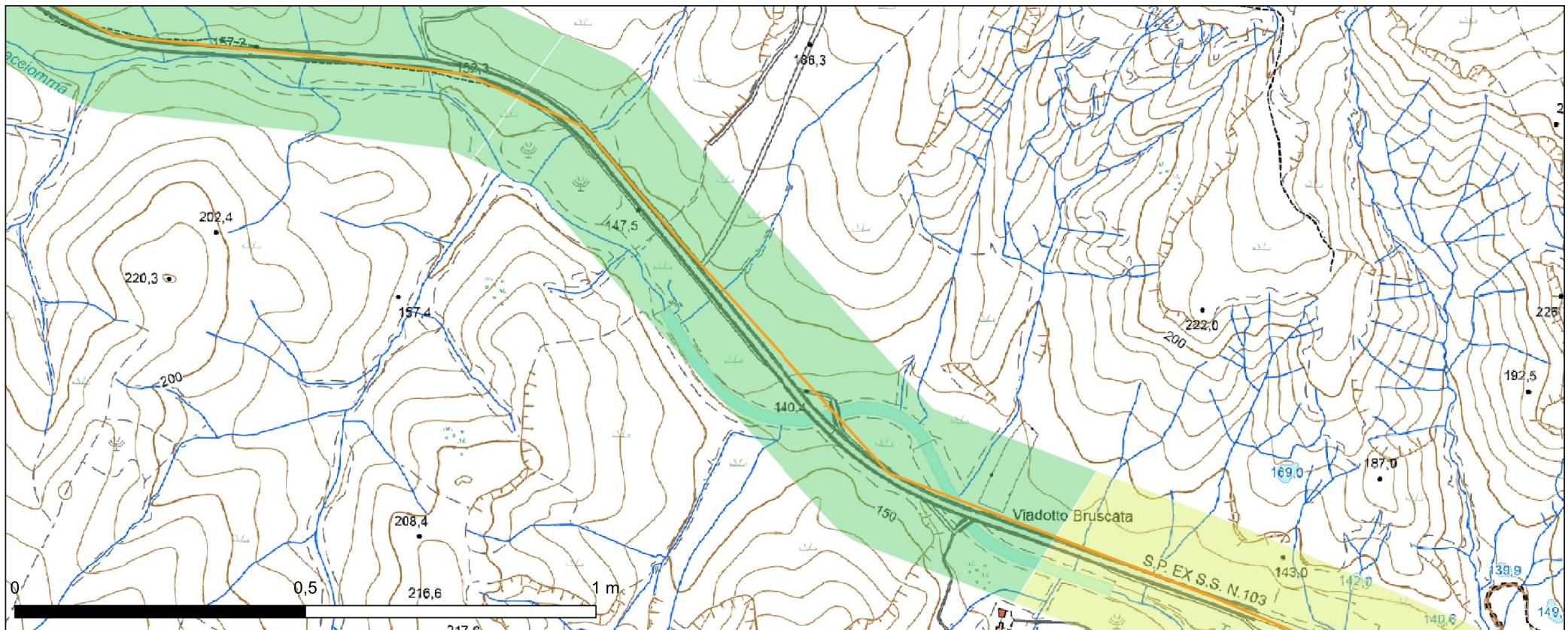
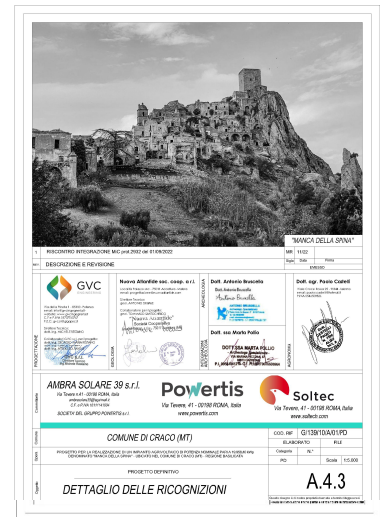
Ricognizione bd54bf5890da4364b41d08ca1090834e

Unità di ricognizione 3 - Data 2021/12/17

**Visibilitàa del suolo:** 4

**Copertura del suolo:** superficie agricola utilizzata - Area con coltivazioni arboree a filari, per lo più alberi da frutto e ulivi

**Sintesi geomorfologica:** terreno a matrice argillosa di colore oca, con intercalazioni verdastre, pedologia tipica della zona calanchiva



# PROGETTO PER LA REALIZZAZIONE DI UN IMPIANTO AGRIVOLTAICO DI POTENZA NOMINALE PARI A 19.958,40 DENOMINATO "MANCA DELLA SPINA" - UBICATO NEL COMUNE DI CRACO (MT) - REGIONE BASILICATA kWp

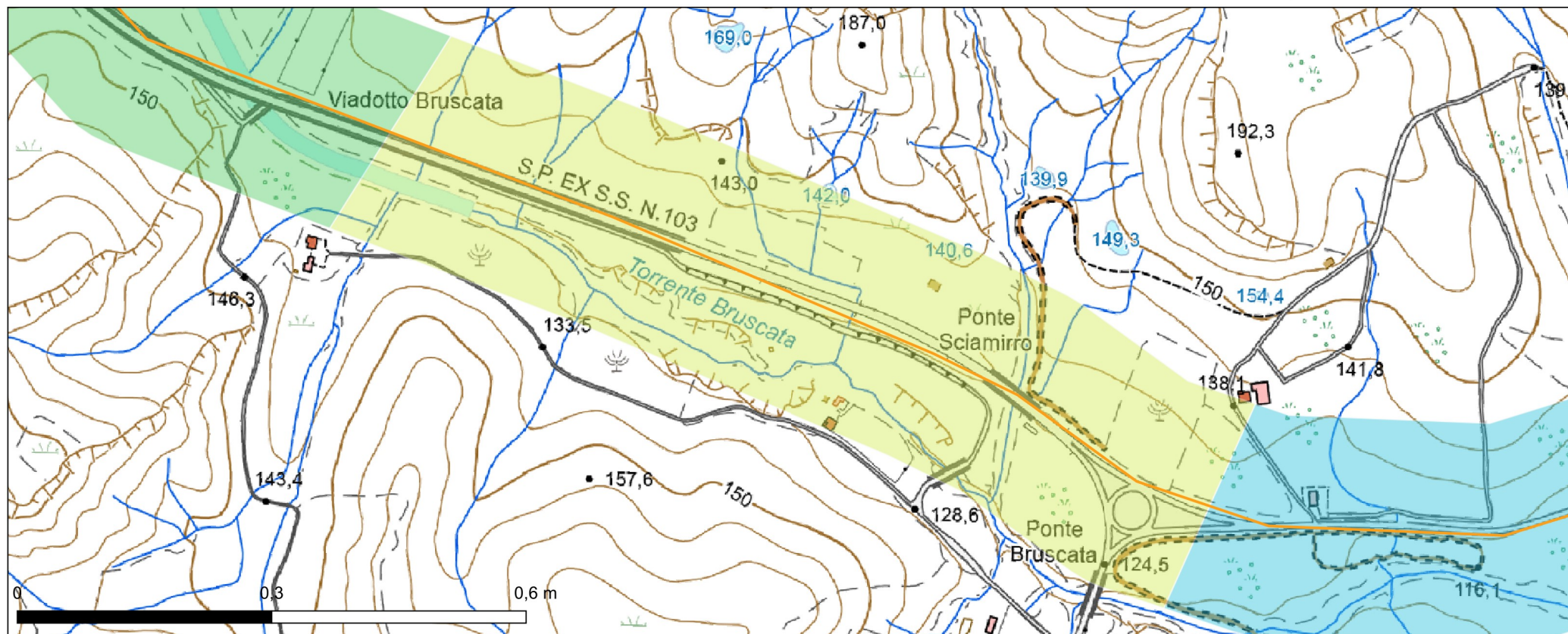
Ricognizione bd54bf5890da4364b41d08ca1090834e

Unità di ricognizione 4 - Data 2021/12/17

Visibilitàa del suolo: 3

**Copertura del suolo:** superficie agricola utilizzata - Area con coltivazioni arboree a filari, per lo più alberi da frutto e ulivi

**Sintesi geomorfologica:** erreno a matrice argillosa di colore oca, con intercalazioni verdastre, pedologia tipica della zona calanchiva



# PROGETTO PER LA REALIZZAZIONE DI UN IMPIANTO AGRIVOLTAICO DI POTENZA NOMINALE PARI A 19.958,40 DENOMINATO "MANCA DELLA SPINA" - UBICATO NEL COMUNE DI CRACO (MT) - REGIONE BASILICATA kWp

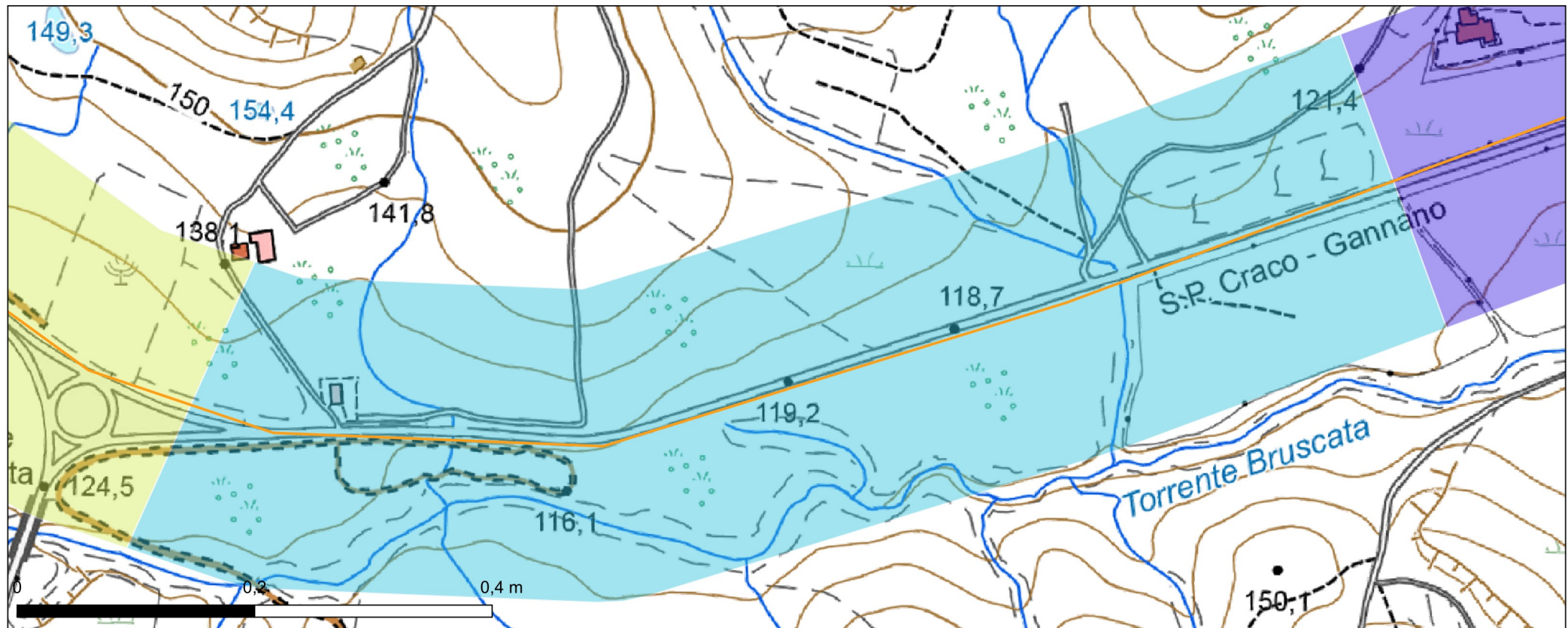
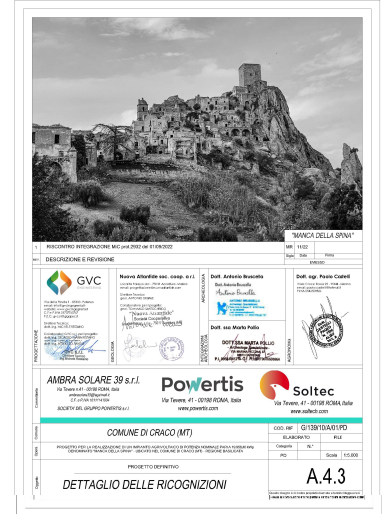
Ricognizione bd54bf5890da4364b41d08ca1090834e

Unità di ricognizione 5 - Data 2021/12/17

Visibilitàa del suolo: 2

**Copertura del suolo:** superficie agricola utilizzata - terreni arati con coltivazione a seminativo e alle spalle superficie boscata

**Sintesi geomorfologica:** terreno a matrice argillosa di colore ocra, conformazione pedologica tipica dei calanchi



# PROGETTO PER LA REALIZZAZIONE DI UN IMPIANTO AGRIVOLTAICO DI POTENZA NOMINALE PARI A 19.958,40 DENOMINATO "MANCA DELLA SPINA" - UBICATO NEL COMUNE DI CRACO (MT) - REGIONE BASILICATA kWp

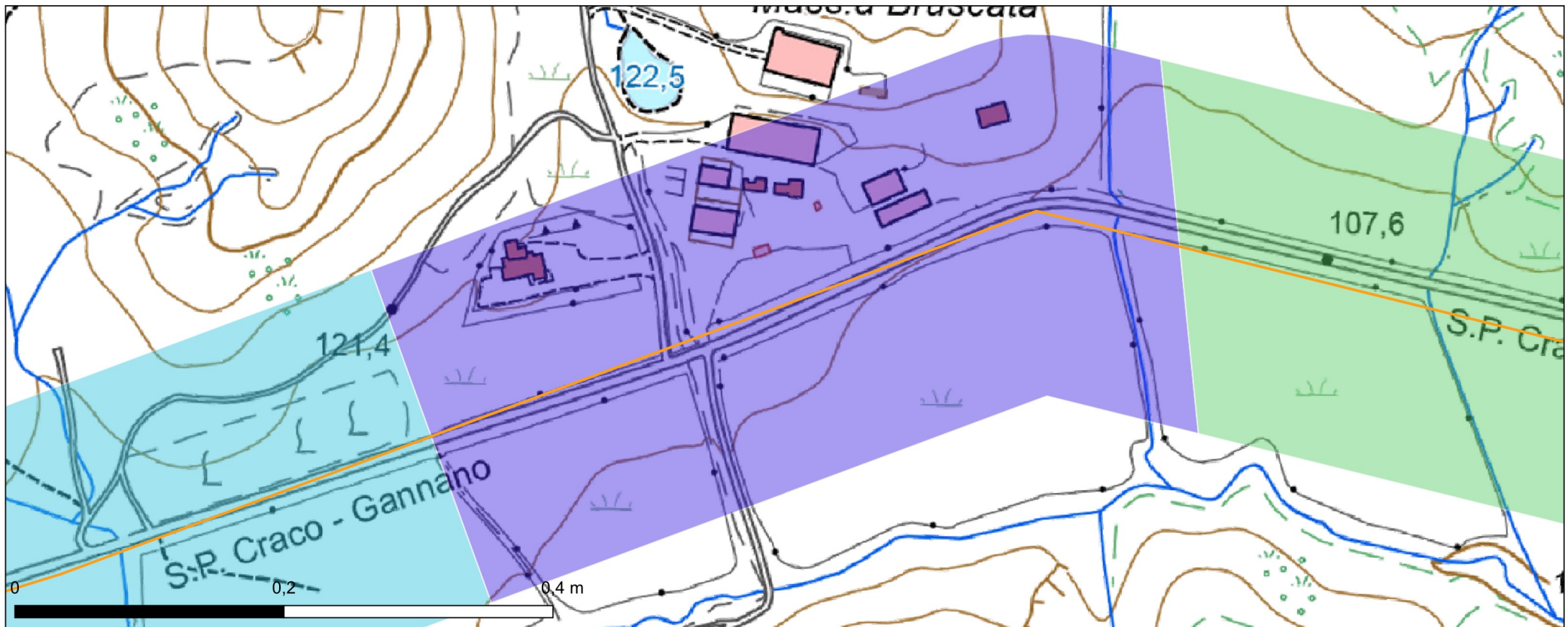
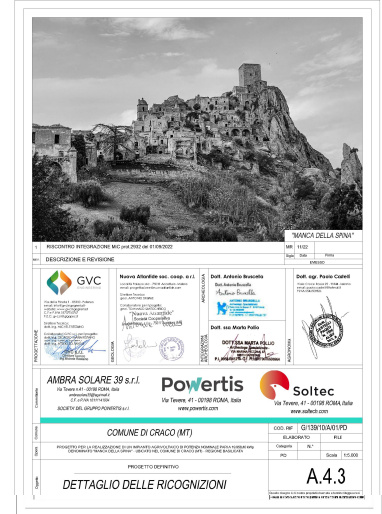
Ricognizione bd54bf5890da4364b41d08ca1090834e

Unità di ricognizione 6 - Data 2021/12/17

**Visibilità del suolo:** 0 (area non accessibile)

**Copertura del suolo:** superficie artificiale - area in cui si localizzano grandi aziende agricole con campi coltivati, settori con colture arboree e zone inaccessibili

**Sintesi geomorfologica:** Area interna dei calanchi



# PROGETTO PER LA REALIZZAZIONE DI UN IMPIANTO AGRIVOLTAICO DI POTENZA NOMINALE PARI A 19.958,40 DENOMINATO "MANCA DELLA SPINA" - UBICATO NEL COMUNE DI CRACO (MT) - REGIONE BASILICATA kWp

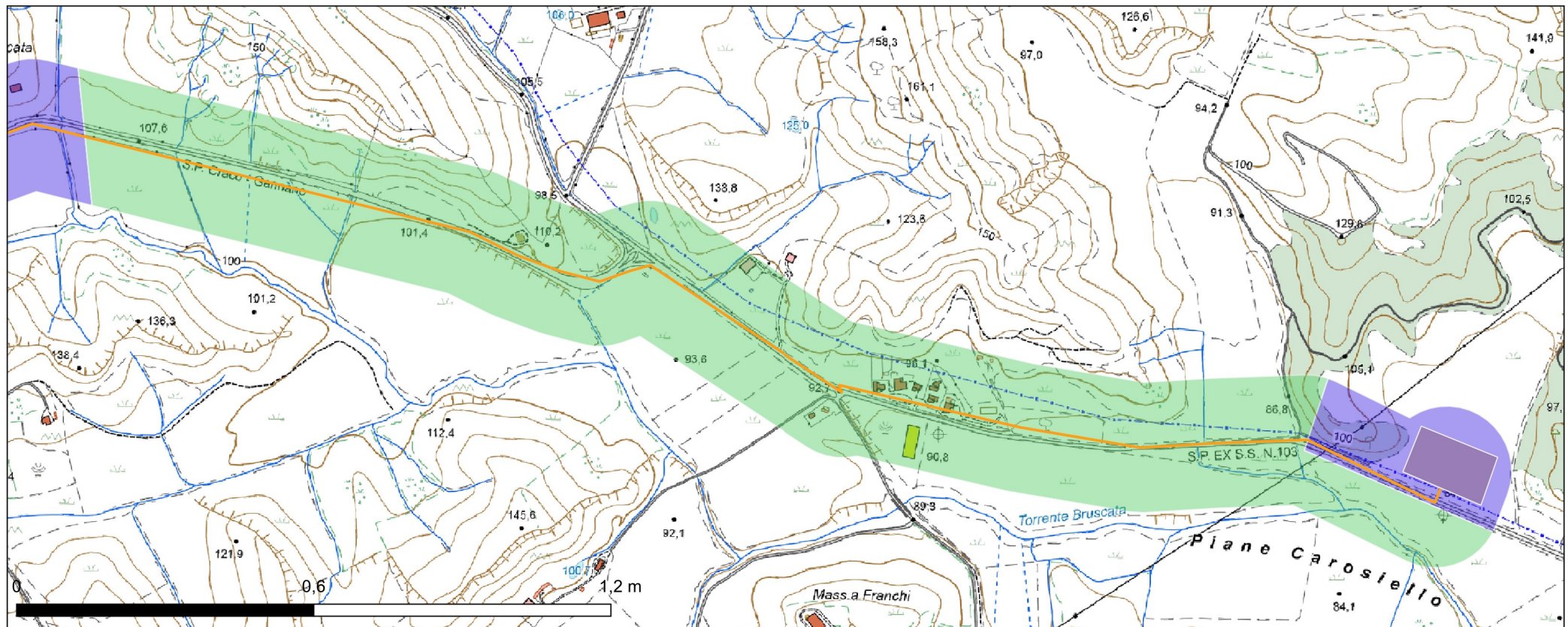
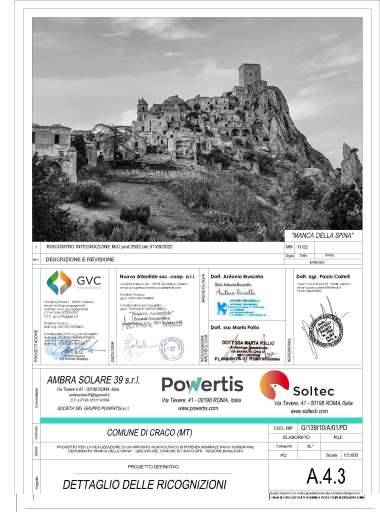
Ricognizione bd54bf5890da4364b41d08ca1090834e

Unità di ricognizione 7 - Data 2021/12/17

Visibilità del suolo: 4

Copertura del suolo: superficie agricola utilizzata - Campi seminati con coltivazione a grano intervallati da campi incolti lungo i margini della strada provinciale

Sintesi geomorfologica: Area interna dei calanchi



# PROGETTO PER LA REALIZZAZIONE DI UN IMPIANTO AGRIVOLTAICO DI POTENZA NOMINALE PARI A 19.958,40 DENOMINATO "MANCA DELLA SPINA" - UBICATO NEL COMUNE DI CRACO (MT) - REGIONE BASILICATA kWp

Ricognizione bd54bf5890da4364b41d08ca1090834e

Unità di ricognizione 8 - Data 2021/12/17

**Visibilitàa del suolo:** 0 (area non accessibile)

**Copertura del suolo:** superficie artificiale - Area della stazione Terna già costruita

**Sintesi geomorfologica:** Area interna dei calanchi

