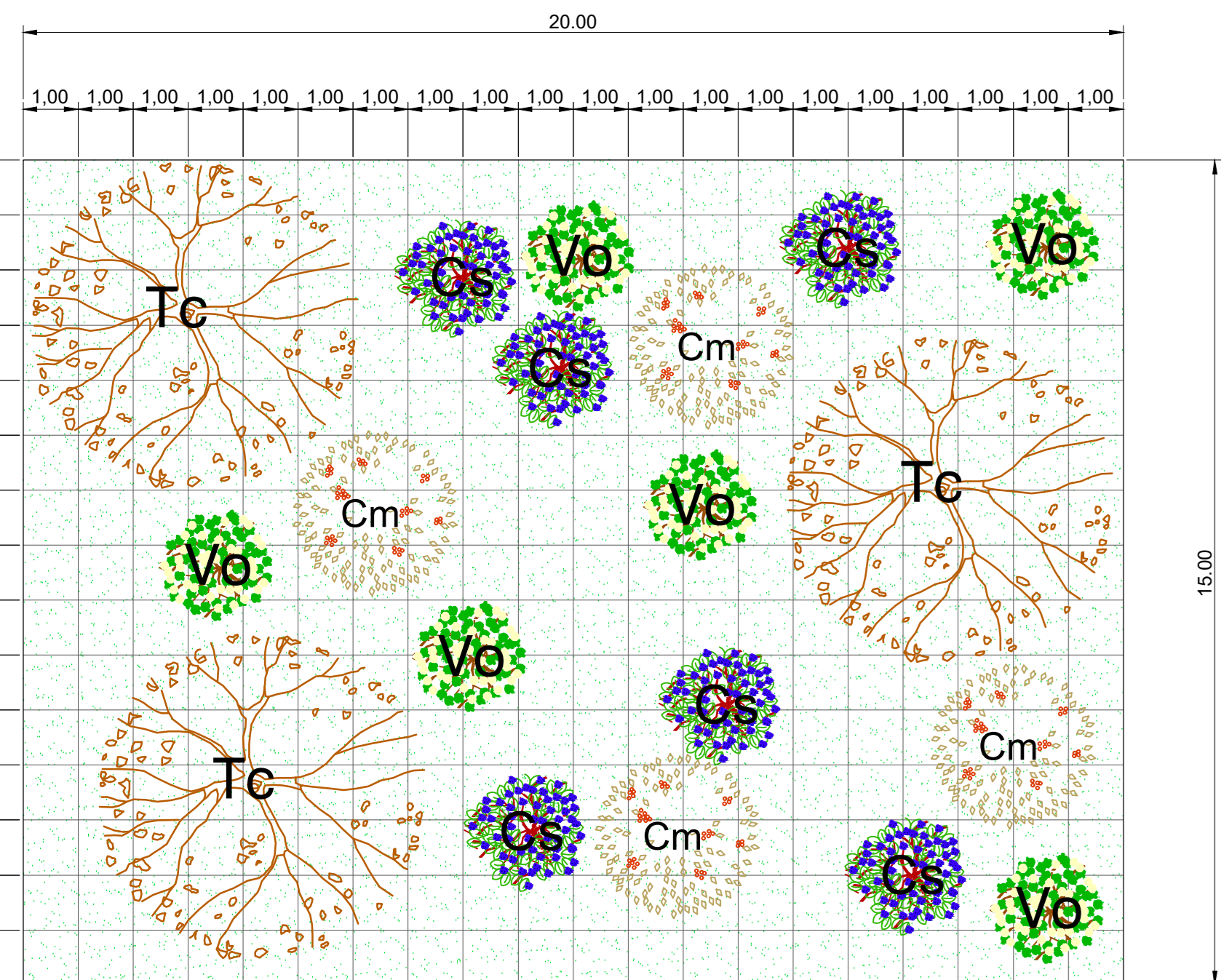
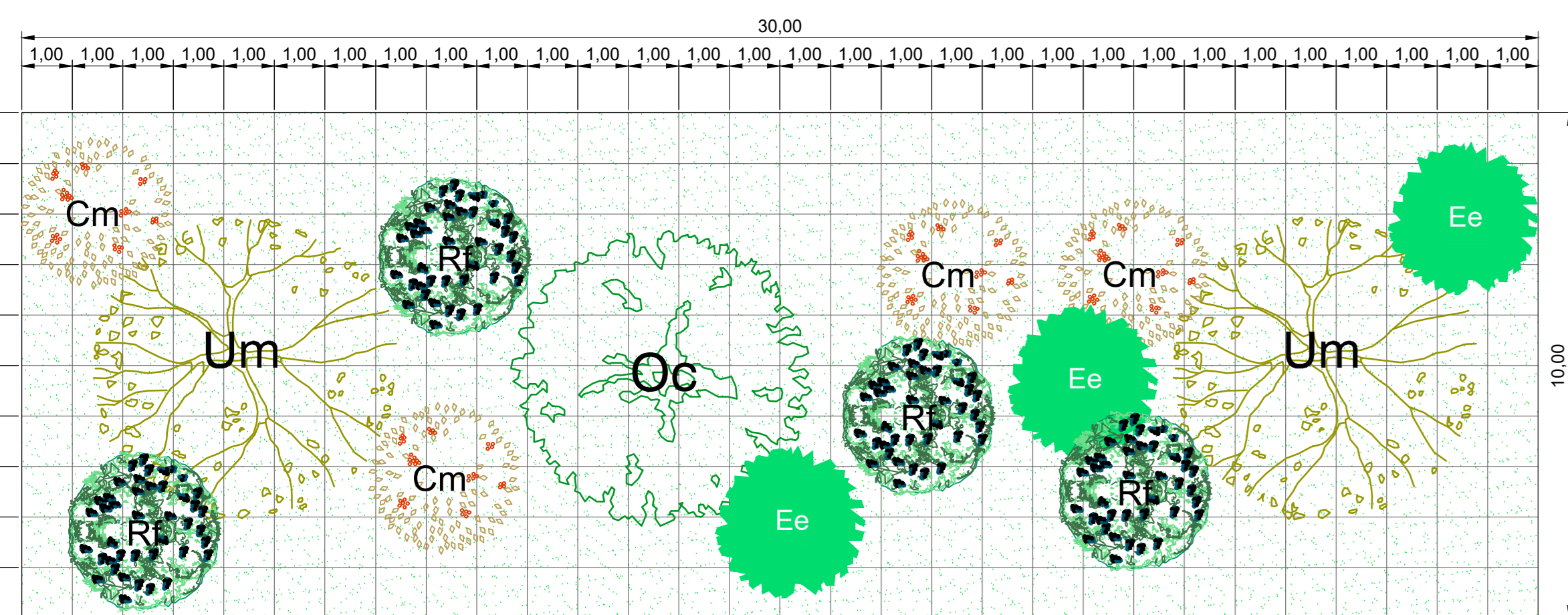


A - CESPUGLIETO ARBORATO



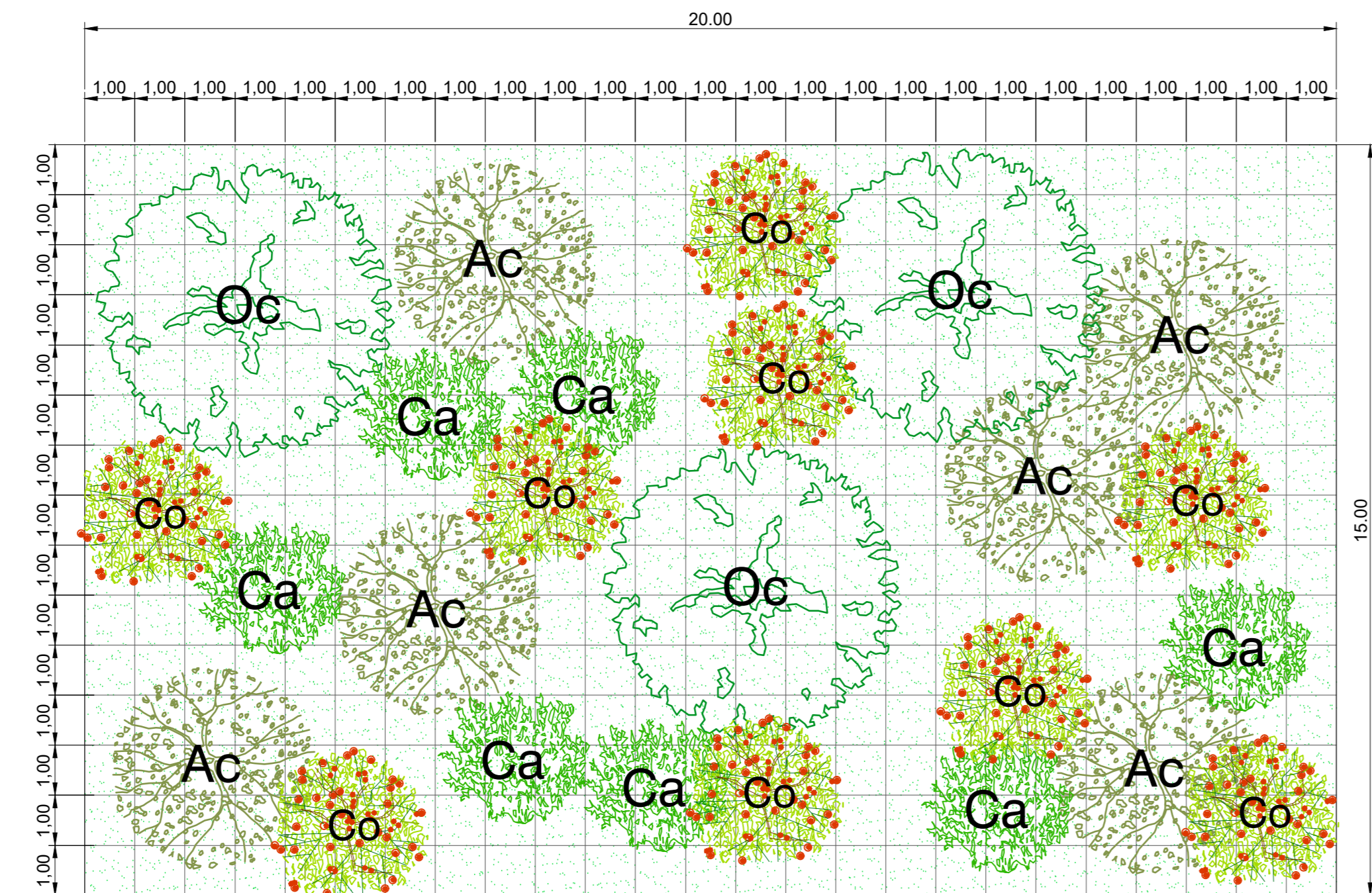
ALBERI	(n.3 piante ogni 300 mq)	SUPERFICIE SESTO D'IMPIANTO	N. ESSENZE
Tc	TIGLIO SELVATICO <i>Tilia cordata</i>	300 mq	3
ARBUSTI (n.18 piante ogni 300 mq)			-
Cm	BIANCOSPINO <i>Crataegus monogyna</i>		6
CP	SANGUINELLO <i>Cornus sanguinea</i>		6
Vo	PALLA DI NEVE <i>Viburnum opulus</i>	6	
INERBIMENTO		-	-

B - SIEPE CAMPESTRE



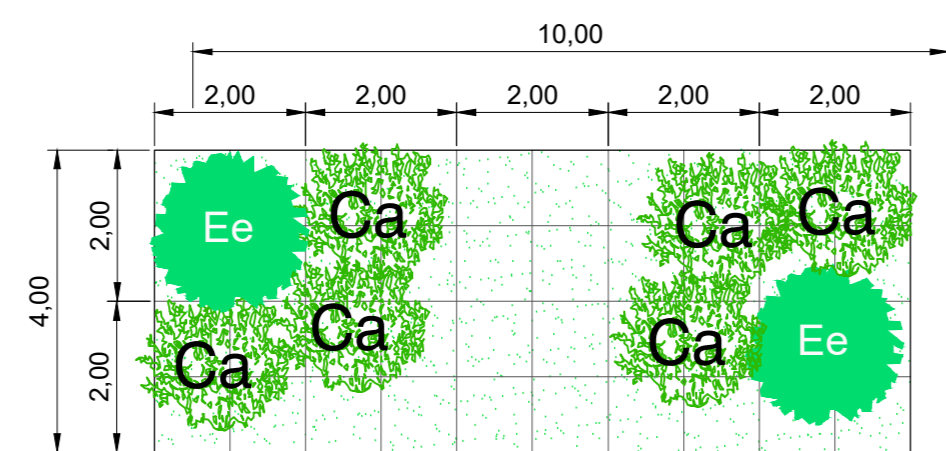
ALBERI	(n.3 piante ogni 300 mq)	SUPERFICIE SESTO D'IMPIANTO	N. ESSENZE
Um	OLMO CAMPESTRE <i>Ulmus minor</i>	300 mq	2
Oc	CARPINO NERO <i>Ostrya carpinifolia</i>		1
ARBUSTI (n.10 piante ogni 300 mq)			-
Cm	BIANCOSPINO <i>Crataegus monogyna</i>		3
Ee	FUSAGGINE <i>Euonymus europaeus</i>	3	
Rf	FRANGOLA <i>Rhamnus frangula</i>	4	
INERBIMENTO		-	-

C - MACCHIA ARBOREO - ARBUSTIVA DI RECUPERO



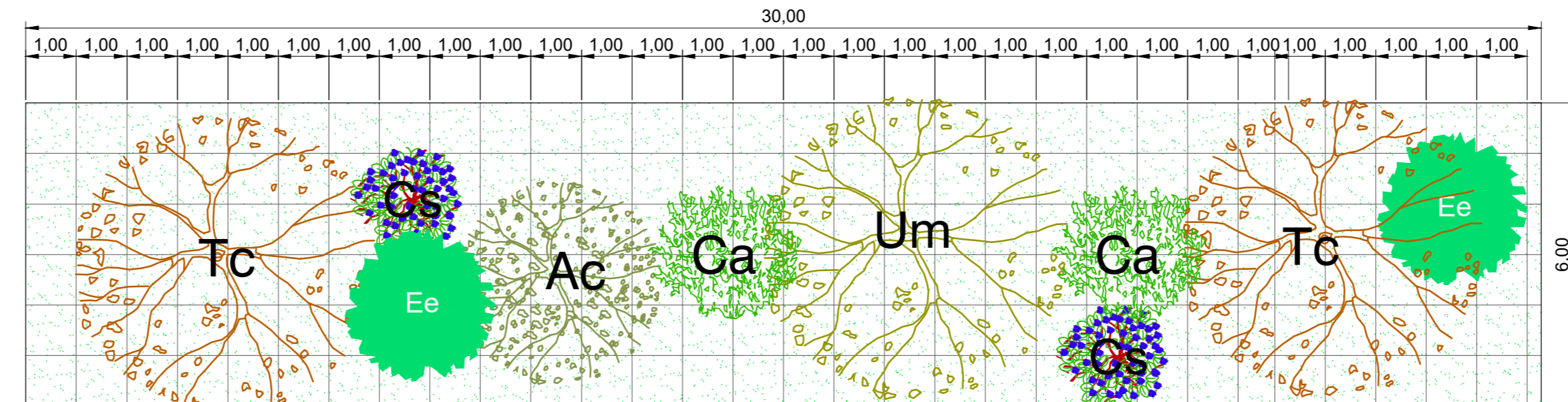
ALBERI	(n.9 piante ogni 375 mq)	SUPERFICIE SESTO D'IMPIANTO	N. ESSENZE
Oc	CARPINO NERO <i>Ostrya carpinifolia</i>	375 mq	3
Ac	ACERO CAMPESTRE <i>Acer campestre</i>		6
ARBUSTI (n.16 piante ogni 375 mq)			-
Ca	NOCCILO <i>Corylus avellana</i>		7
Co	CORNILO <i>Cornus mas</i>	9	
INERBIMENTO		-	-

D - SIEPE ARBUSTIVA DI INVITO AL SOTTOPASSO FAUNISTICO



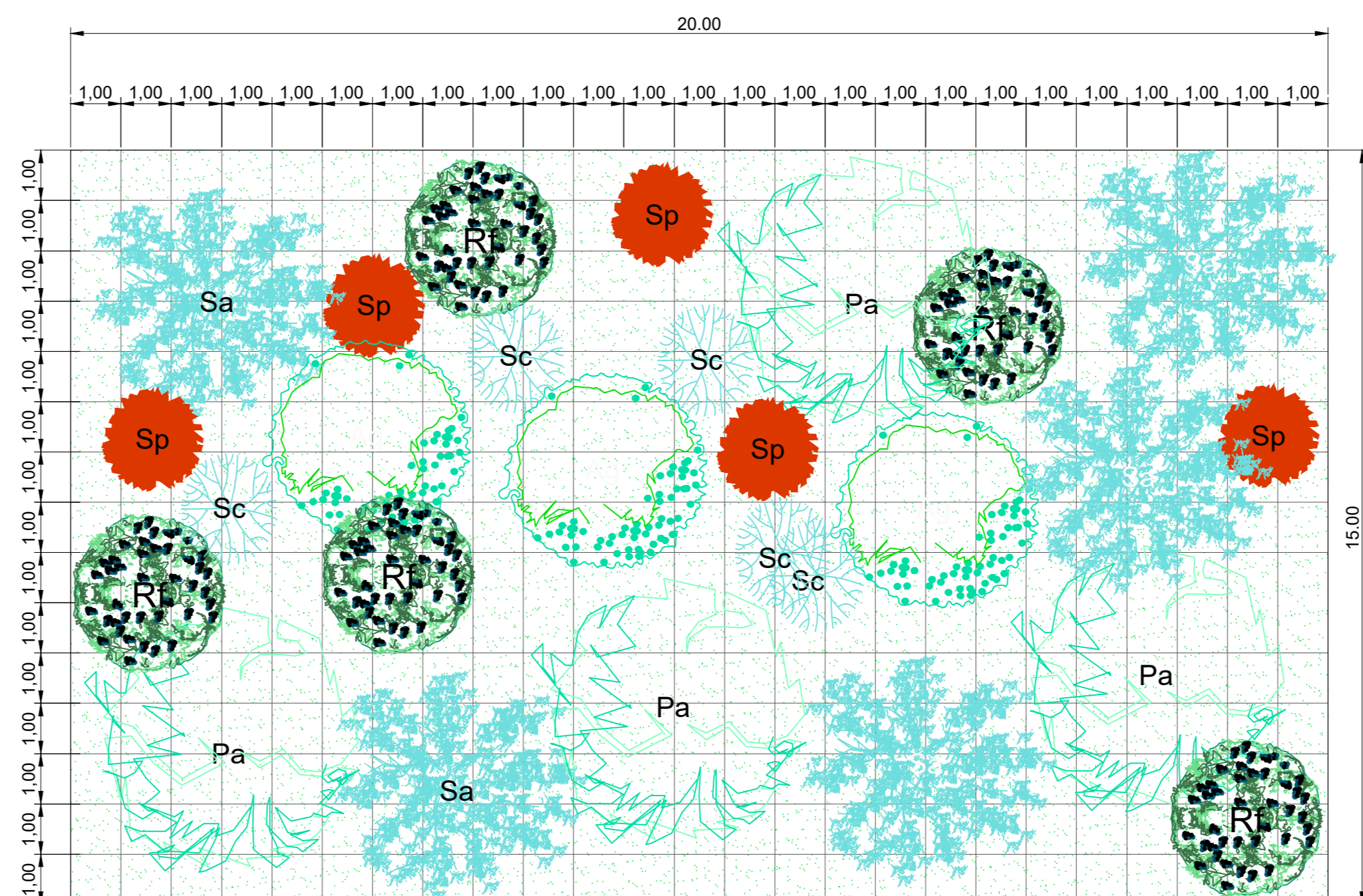
ARBUSTI	(n.8 piante ogni 40 mq)	SUPERFICIE SESTO D'IMPIANTO	N. ESSENZE
Ca	NOCCILO <i>Corylus avellana</i>	40 mq	6
Ee	FUSAGGINE <i>Euonymus europaeus</i>		2
Inerbimento		-	-

E - FILARE ARBOREO-ARBUSTIVO DI MASCHERAMENTO



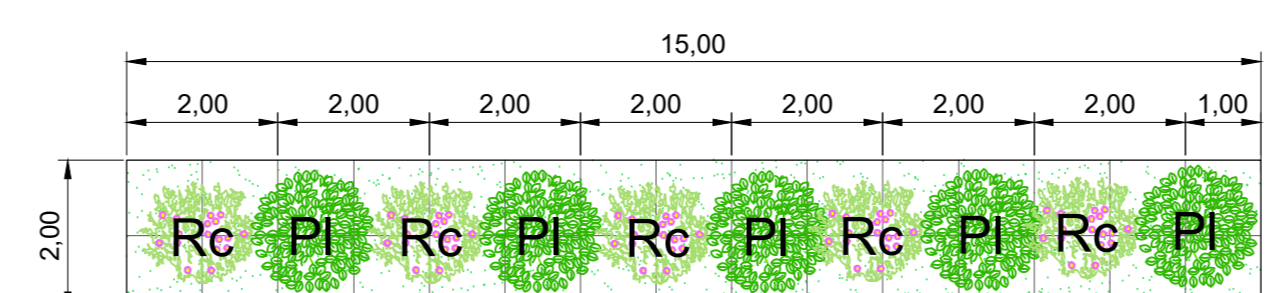
ALBERI	(n.4 piante ogni 180 mq)	SUPERFICIE SESTO D'IMPIANTO	N. ESSENZE
Um	OLMO CAMPESTRE <i>Ulmus minor</i>	180mq	1
Tc	TIGLIO SELVATICO <i>Tilia cordata</i>		2
Ac	ACERO CAMPESTRE <i>Acer campestre</i>		1
ARBUSTI (n.6 piante ogni 180 mq)			-
Cs	SANGUINELLO <i>Cornus sanguinea</i>	2	
Ee	FUSAGGINE <i>Euonymus europaeus</i>	2	
Ca	NOCCILO <i>Corylus avellana</i>	2	
INERBIMENTO		-	-

F - MACCHIA ARBOREO - ARBUSTIVA A CARATTERE IGROFILO



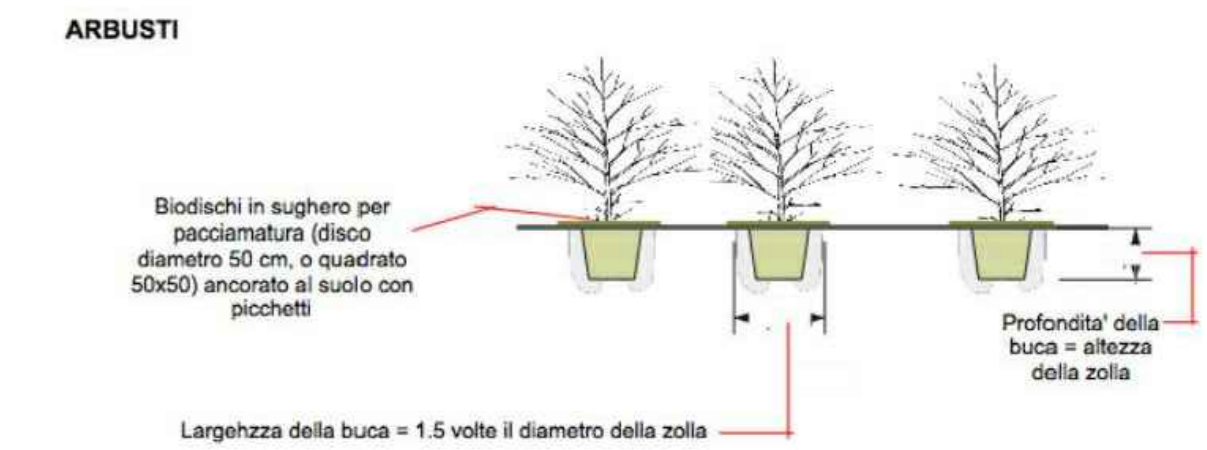
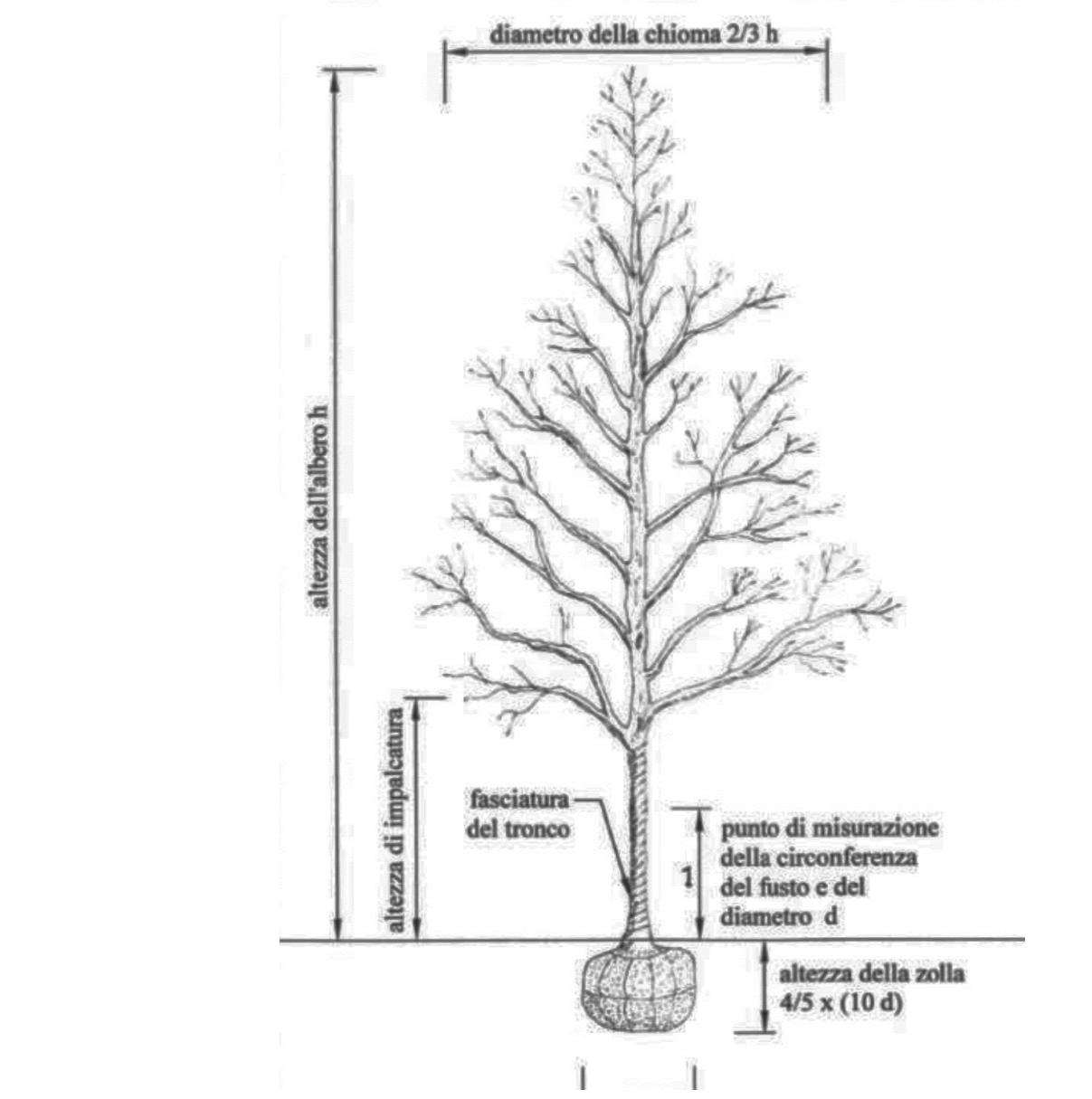
ALBERI	(n.12 piante ogni 450 mq)	SUPERFICIE SESTO D'IMPIANTO	N. ESSENZE
Sa	SALICE BIANCO <i>Salix alba</i>	180mq	5
Ag	ONTANO NERO <i>Alnus glutinosa</i>		3
Pa	PIOPO BIANCO <i>Populus alba</i>		4
ARBUSTI (n.15 piante ogni 450 mq)			-
Sc	SALICE CENERINO <i>Salix cinerea</i>	5	
Sp	SALICE ROSSO <i>Salix purpurea</i>	5	
Rf	FRANGOLA <i>Rhamnus frangula</i>	5	
INERBIMENTO		-	-

H - SIEPE MISTA



ARBUSTI	(n.10 piante ogni 30 mq)	SUPERFICIE SESTO D'IMPIANTO	N. ESSENZE
Rc	Rosa canina <i>Rosa canina</i>	30 mq	5
PI	Lauroceraso <i>Prunus laurocerasus</i>		5
Inerbimento		-	-

Dettaglio messa a dimora alberi e arbusti



COMMITTENTE: **RFI RETE FERROVIARIA ITALIANA GRUPPO FERROVIE DELLO STATO ITALIANE**

PROGETTAZIONE: **ITALFERR**

CUP: J34H16000620009

DIREZIONE TECNICA
U.O. ARCHITETTURA, AMBIENTE E TERRITORIO
S.O. AMBIENTE

PROGETTO DI FATTIBILITA' TECNICA ED ECONOMICA
POTENZIAMENTO LINEA VENEZIA - TRIESTE
Posti di Movimento e Varianti di Tracciato

PROGETTO DELLE OPERE DI INSERIMENTO AMBIENTALE
Tipologici degli interventi di mitigazioni a verde

SCALA: 1:100

COMMESSA	LOTTO	FASE	ENTE	TIPO DOC.	OPERA/DISCIPLINA	PROGR.	REV.
I	Z04	00	R	2/2	PA	I	A0001
							101

Rev.	Descrizione	Redatto	Data	Verificato	Data	Approvato	Data	Autorizzato	Data
A	Emissione definitiva	F. Ventura	Luglio 2021	G. Degli	Luglio 2021	S. Lo Presti	Luglio 2021	Caroline	Ercolani
B	Emissione definitiva	F. Ventura	2020/02/22	A. Cantello	2020/02/22	A. Cantello	2020/02/22		

File: IZ0400R22PA00011018.dwg n. Elab.: