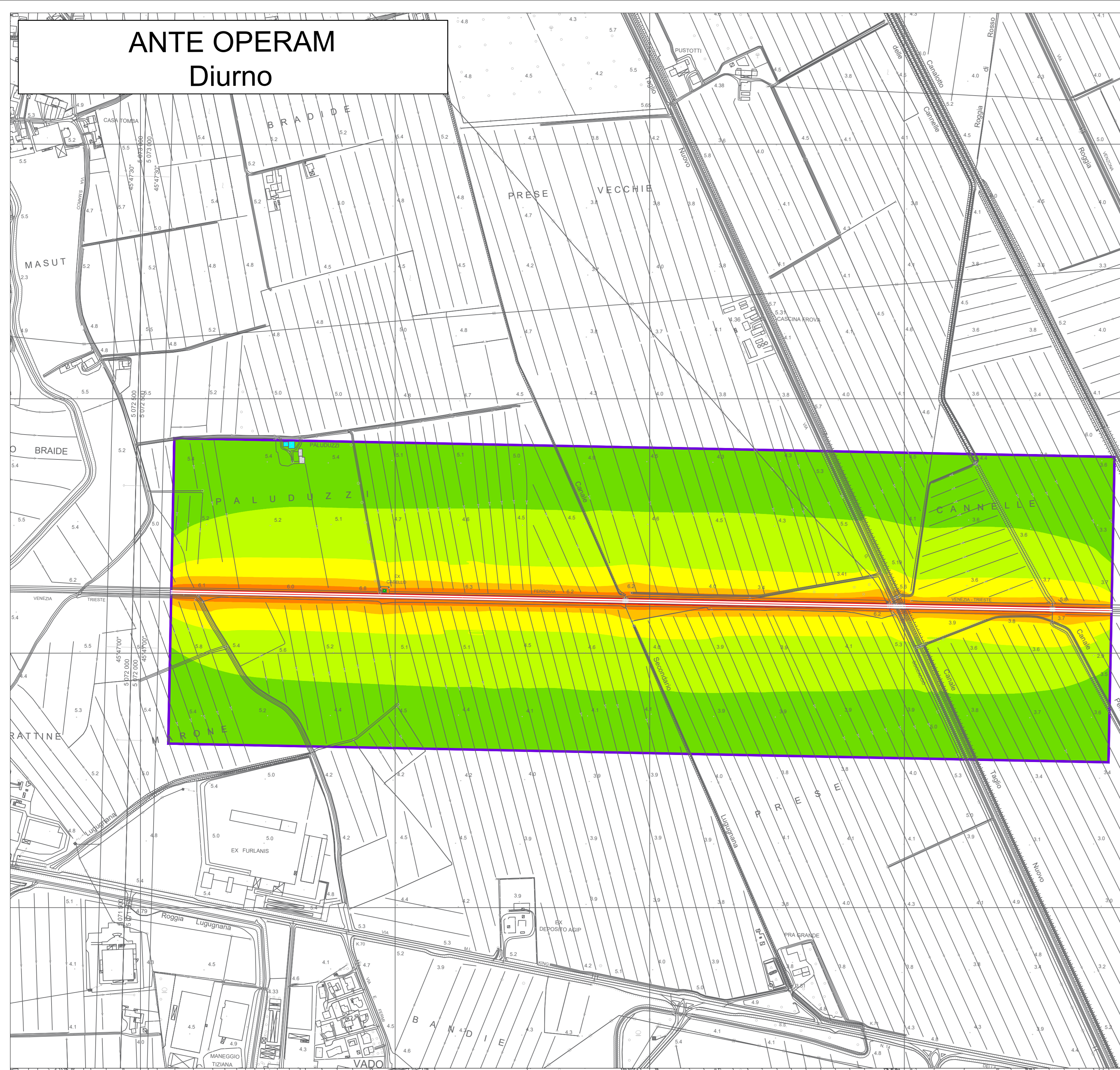


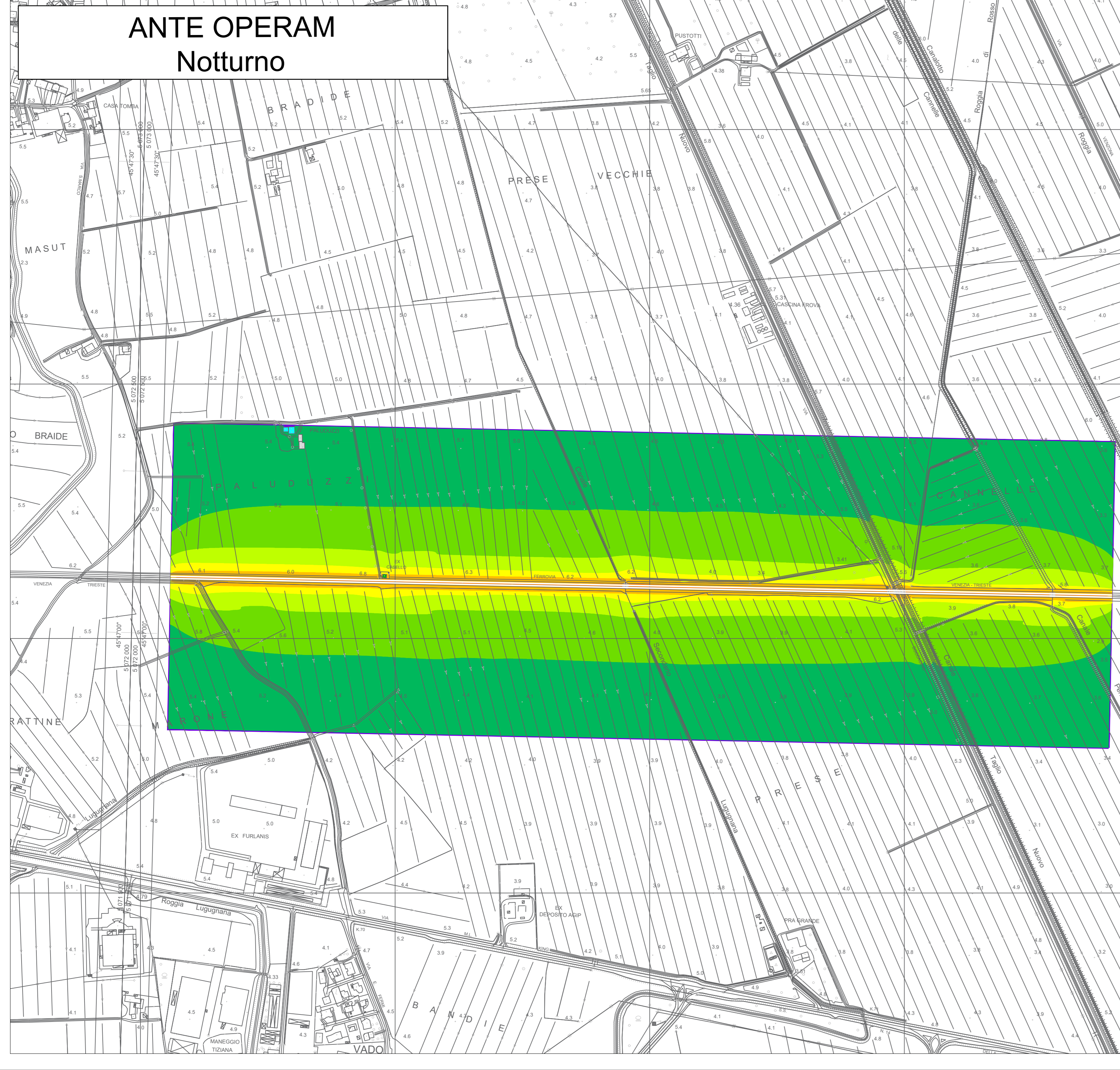
ANTE OPERAM
Diurno



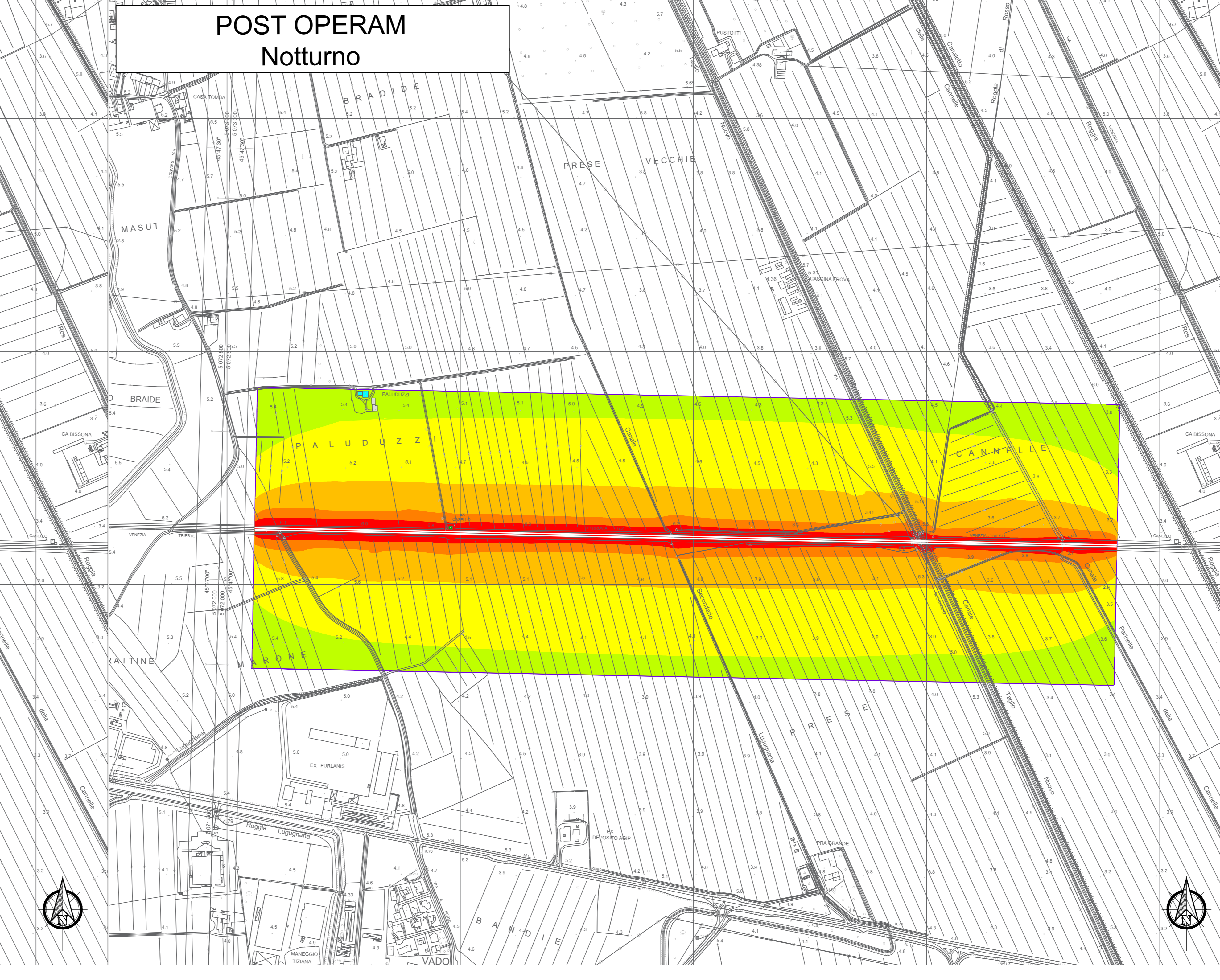
POST OPERAM
Diurno



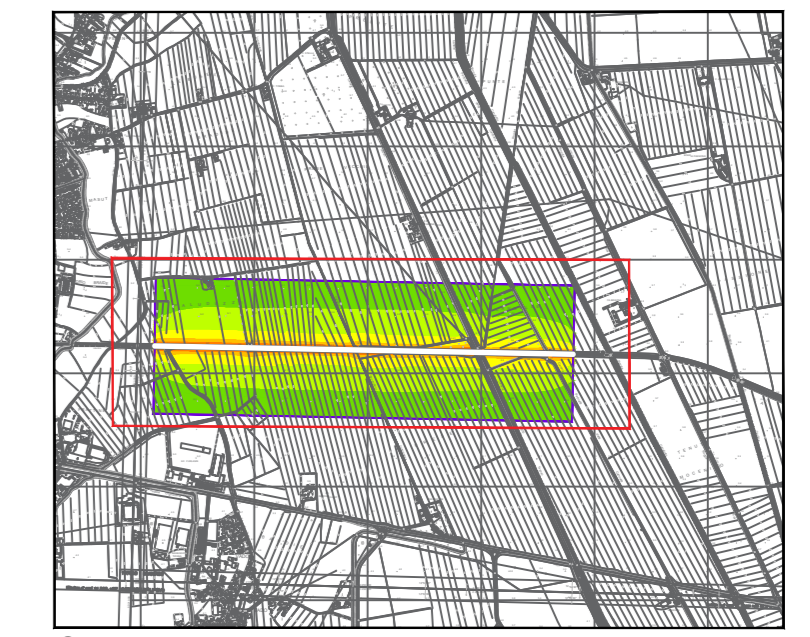
ANTE OPERAM
Notturmo



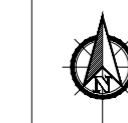
POST OPERAM
Notturmo



KEY PLAN



Comune di Fossalta di Portogruaro



LEGENDA

- Ambito dello studio acustico (300 m per lato da binario esterno di progetto)
- FASCE DI PERTINENZA ACUSTICA FERROVIARIA - D.P.R. 18/11/1998 n.459**
 - Fascia A (0-100 m per lato dal ciglio)
 - Fascia B (100-250 m per lato dal ciglio)
- FASCE DI PERTINENZA ACUSTICA DI INFRASTRUTTURE STRADALI CONCURSUALI - D.P.R. 30/04/2004 n.142**
 - Fascia per strada esistente di Tipo Da (CdS)
 - Fascia per strada esistente di Tipo Db (CdS)
 - Fascia Cb - 100 m
 - Fascia Cb - 50 m
 - Fascia Db Unica - 100 m

DESTINAZIONE D'USO RICETTORE

- Residenziale
- Scuola
- Uffici, Commerciale, Servizi
- Pertinenza FS
- Industriale ed artigianale
- Ruderi, Dimessi, Baracche, Fattorie, Box, stalle e Depositi
- Religioso

SCALA CROMATICA DEI LIVELLI SONORI

- 35 - 40 dBA
- 40 - 45 dBA
- 45 - 50 dBA
- 50 - 55 dBA
- 55 - 60 dBA
- 60 - 65 dBA
- 65 - 70 dBA
- 70 - 75 dBA
- > 75 dBA

COMMITTENTE:
 RFI
GRUPPO FERROVIE DELLO STATO ITALIANE

PROGETTAZIONE:
 ITAFERR
GRUPPO FERROVIE DELLO STATO ITALIANE

CUP: J34H16000620009

S.O. AMBIENTE

PROGETTO DI FATTIBILITA' TECNICA ED ECONOMICA
POTENZIAMENTO LINEA VENEZIA-TRIESTE
Posti di Movimento e Varianti di Tracciato
LOTTO 2: Realizzazione del Nuovo Posto di Movimento con modulo 750 m in località Fossalta di Portogruaro

Mappe acustiche Ante Operam e Post Operam

SCALA:
1: 5000

COMMESSA	LOTTO	FASE	ENTE	TIPO DOC.	OPERA/DISCIPLINA	PROGR.	REV.
I204	20	R	22	PS	IM0004	001	B

Rev.	Descrizione	Redatto	Data	Verificato	Data	Approvato	Data	Autorizzato Data
A	Emissione definitiva	M. Cicotti	Giugno 2021	A. Corchia	Giugno 2021	S. Lo Presti	Giugno 2021	C. Scovazzi Dicembre 2022
B	Integrazioni VIA	C. Gianfranceschi	Dicembre 2022	A. Corchia	Dicembre 2022	S. Lo Presti	Dicembre 2022	

n. Elab.: