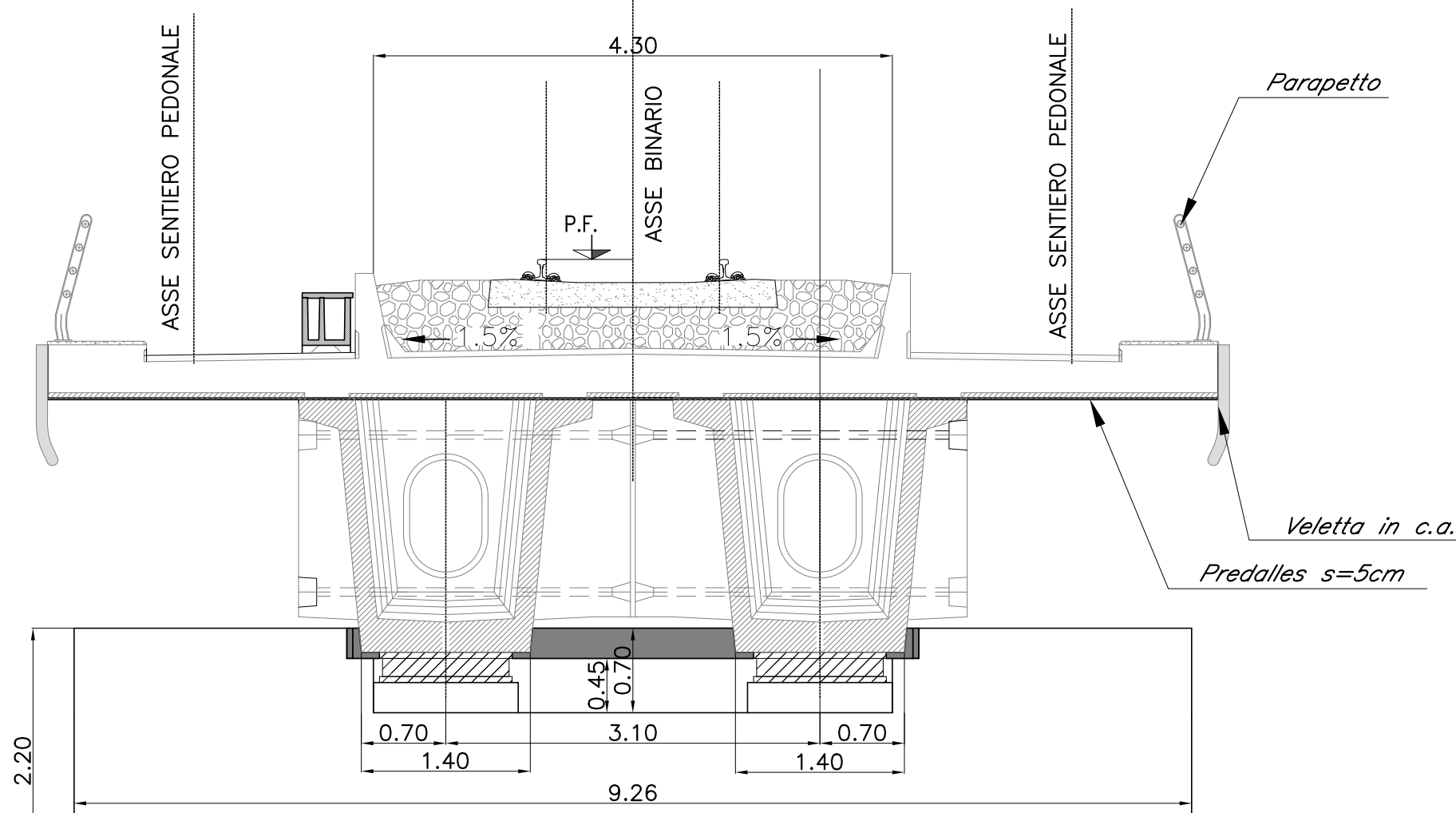


Sezione trasversale "A"  
Scala 1:50



Sezione Longitudinale "B"  
Scala 1:50

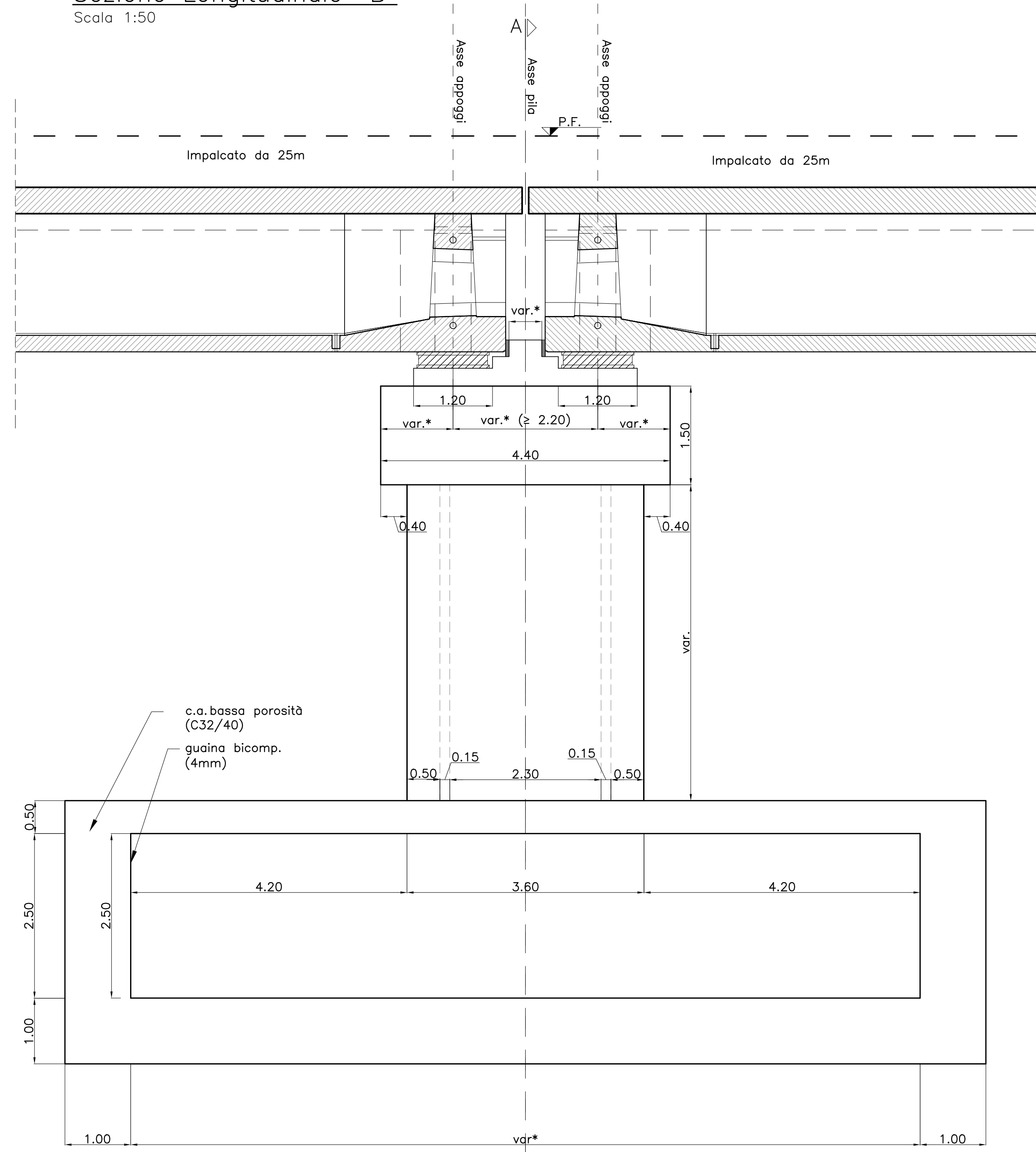
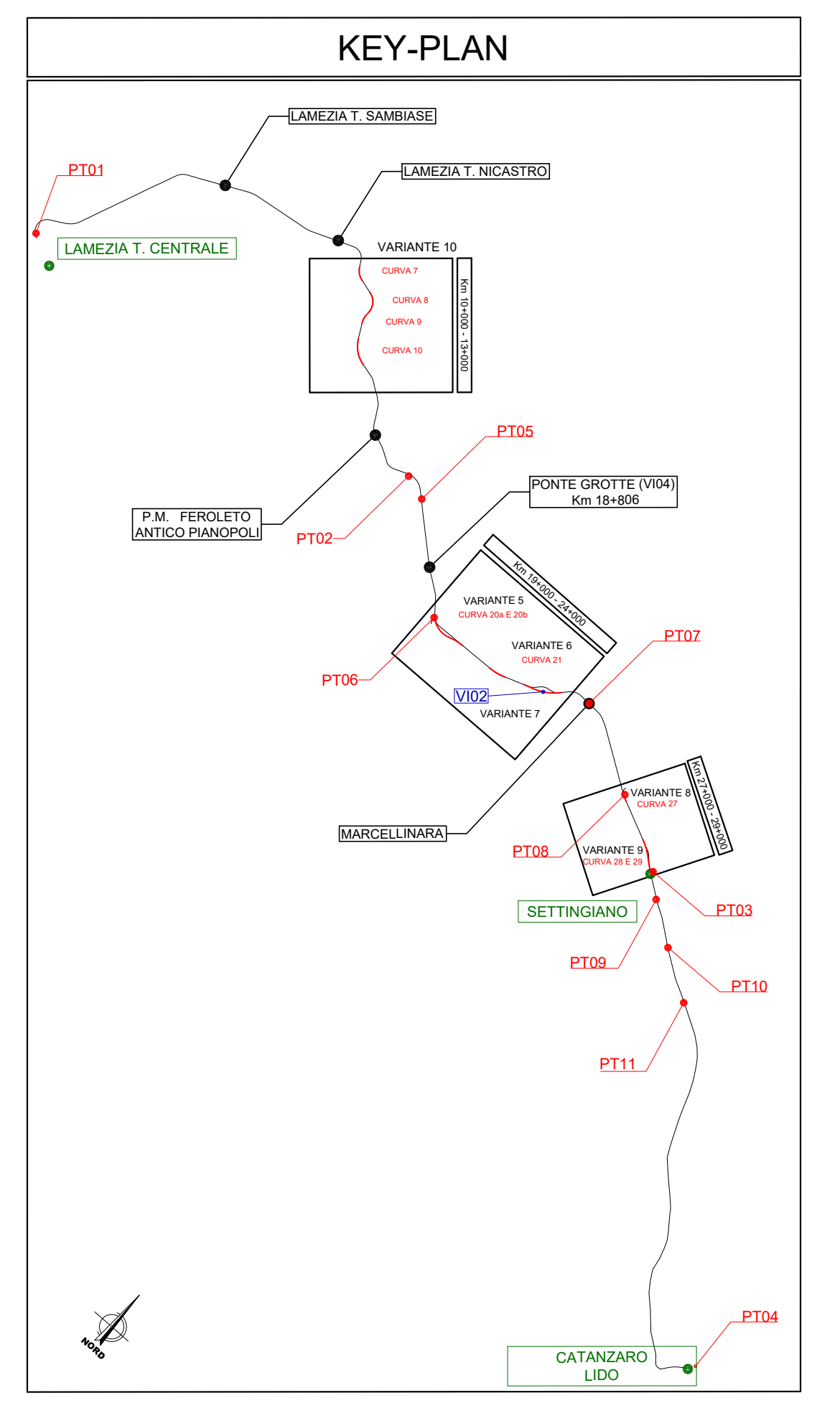
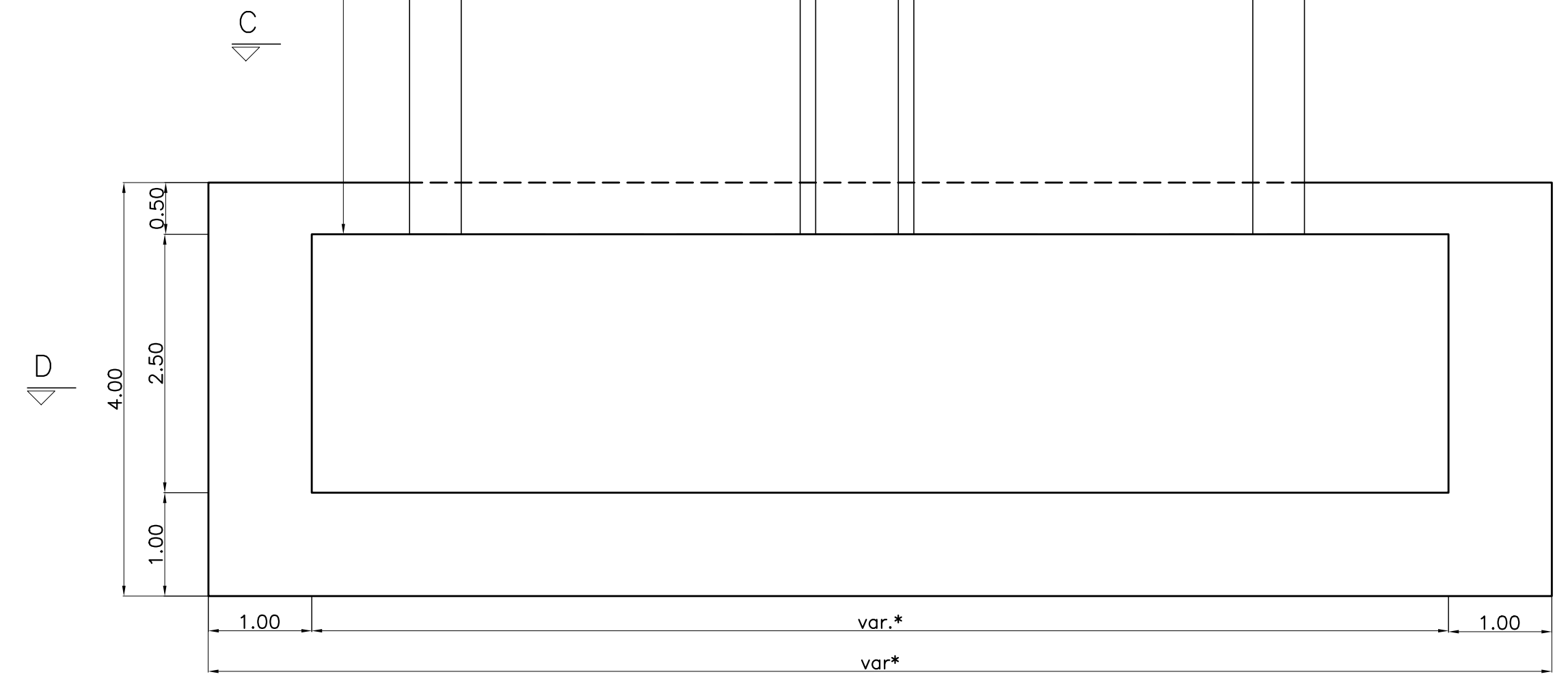


Tabella Altezza (H) Pile [m]

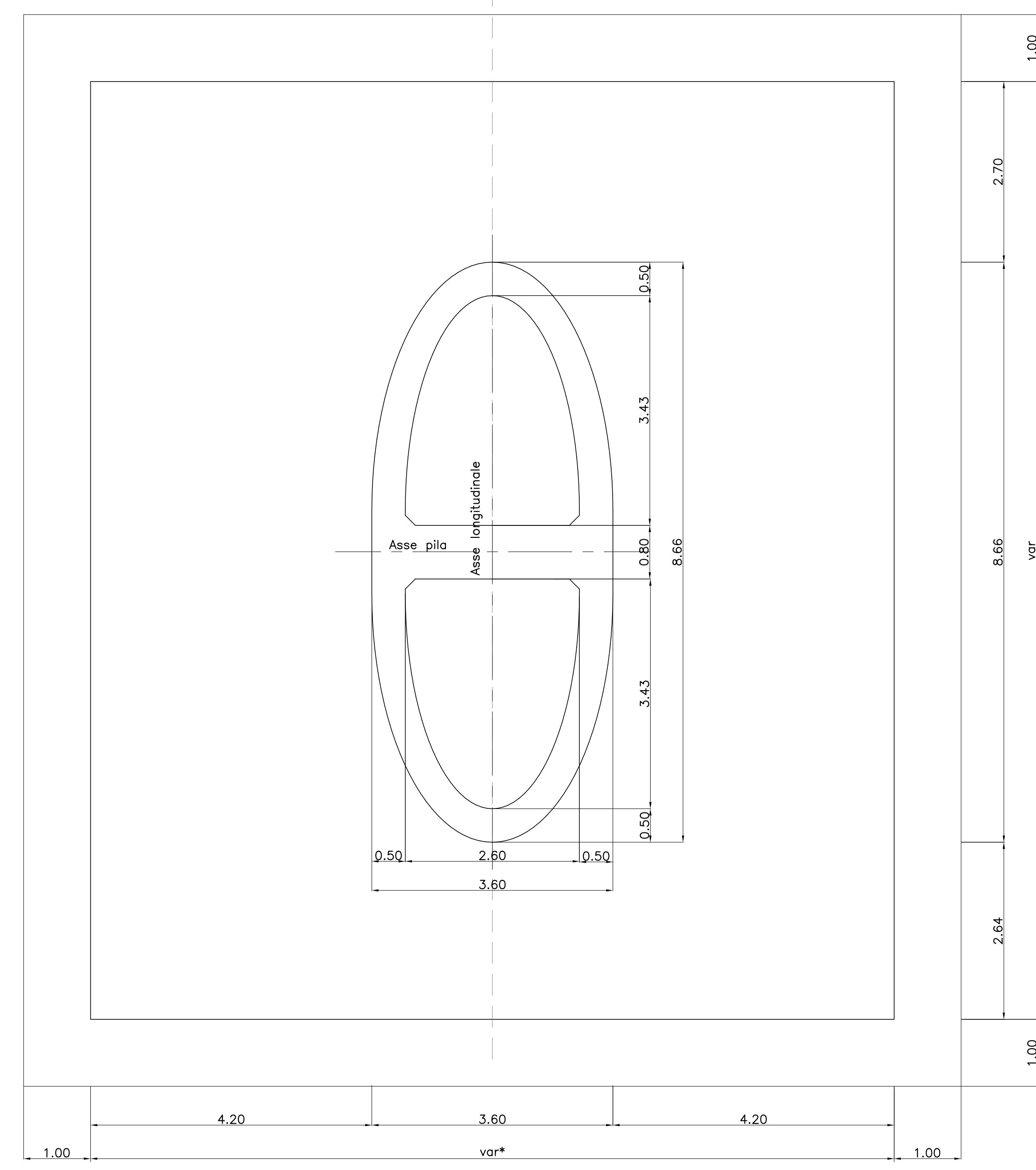
Pila	H
1	6.90
2	7.35
3	7.30
4	8.20
5	9.20
6	10.80
7	10.90
8	9.60
9	7.35
10	7.60
11	7.85
12	8.10
13	8.30
14	8.40
15	8.50
16	8.45
17	8.35
18	9.20
19	10.50
20	10.35
21	6.70



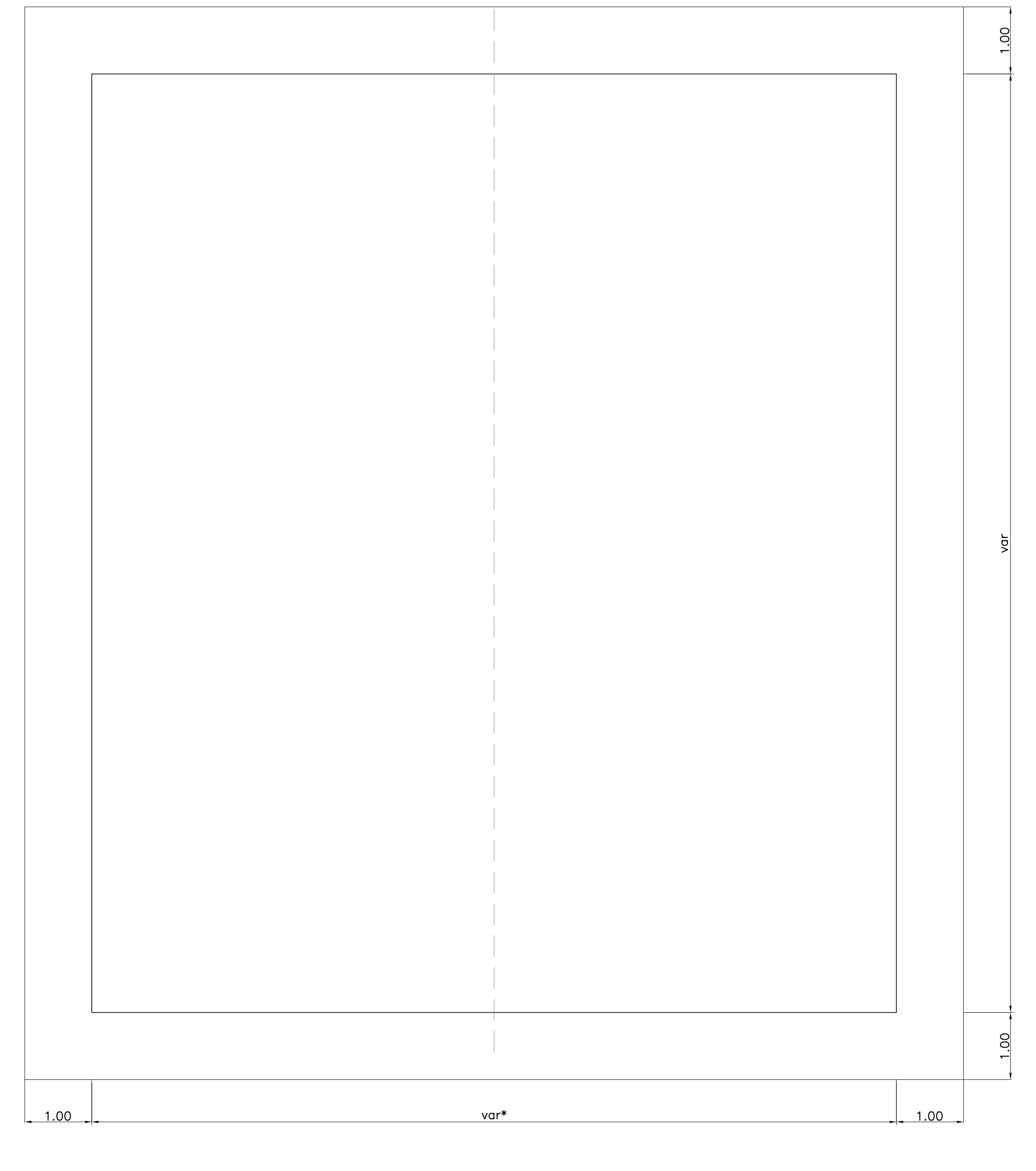
NOTA 1:  
Per le caratteristiche dei materiali si rimanda all'elaborato specifico, IAG3000097TTC000001A



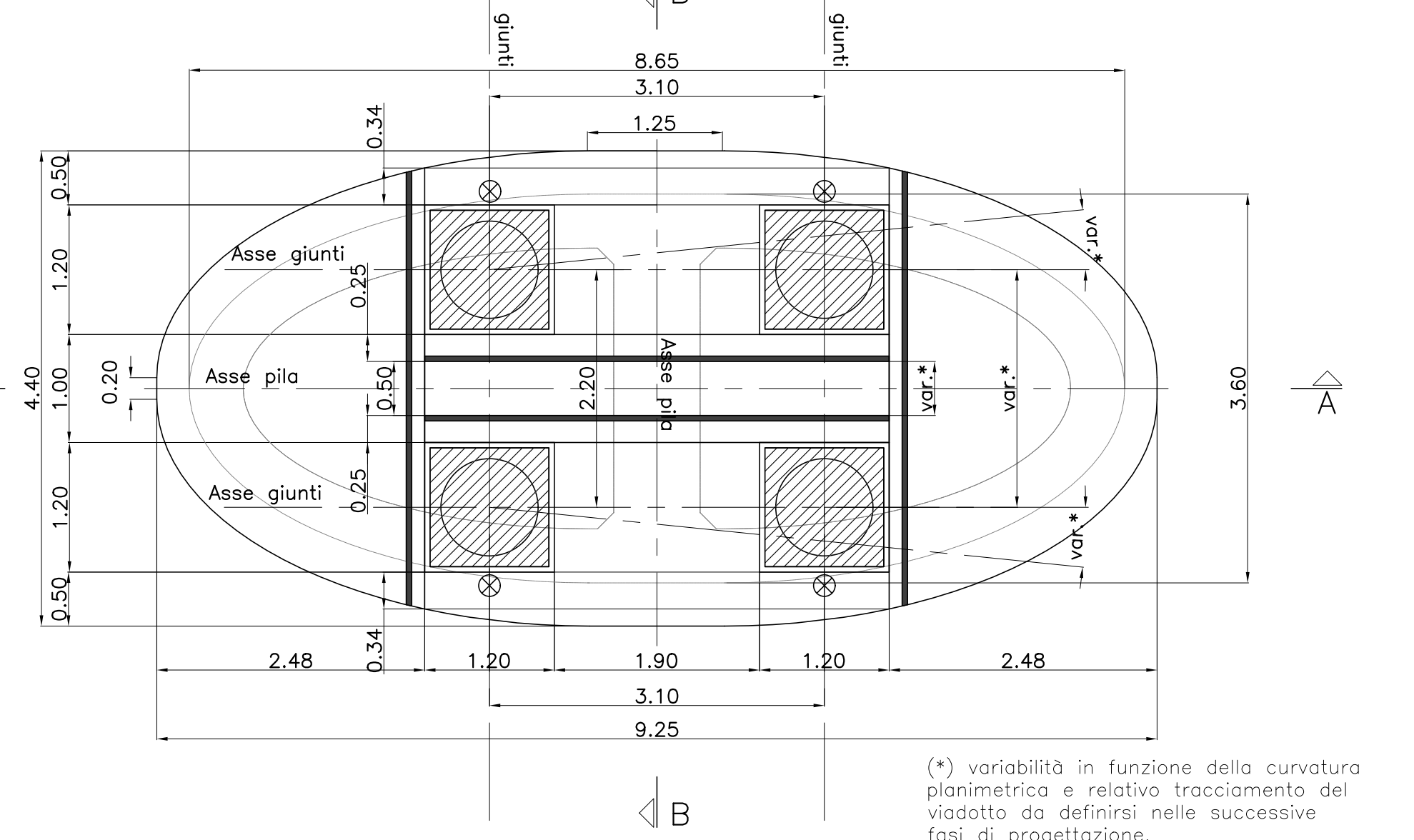
Sezione "C"  
Scala 1:50



Sezione "D"  
Scala 1:50

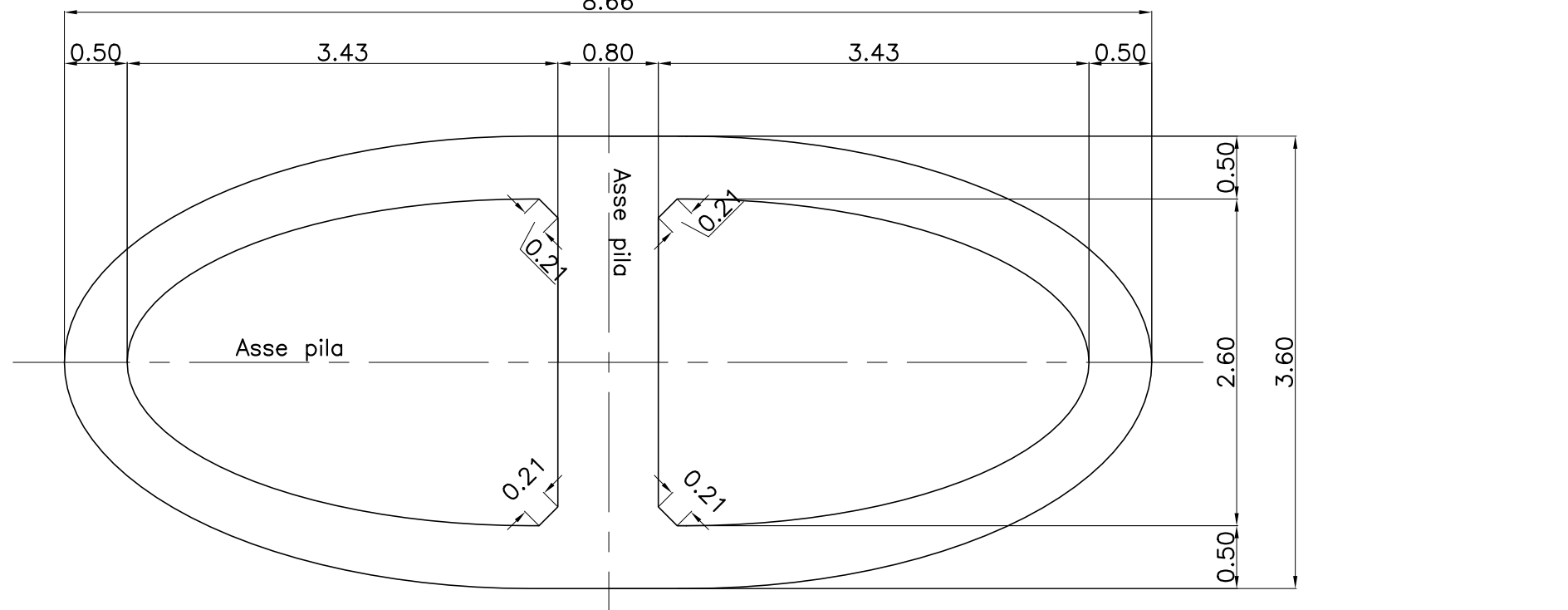


Pianta pulvino  
Scala 1:50



(\*) variabilità in funzione della curvatura planimetrica e relativo tracciamento del viadotto da definirsi nelle successive fasi di progettazione.

Pianta spiccato  
Scala 1:50



COMMITTENTE: RFI RETE FERROVIARIA ITALIANA GRUPPO FERROVIE DELLO STATO ITALIANO

PROGETTAZIONE: ITALFERR GRUPPO FERROVIE DELLO STATO ITALIANO

S.O. OPERE CIVILI

PROGETTO DEFINITIVO

NPP 1659 - POTENZIAMENTO COLLEGAMENTO LAMEZIA T. - CATANZARO L. - DORSALE JONICA

VELOCIZZAZIONE MEDIANTE RETTIFICHE DI TRACCIATO TRATTA LAMEZIA T. - SETTINGIANO ED ELETTRIFICAZIONE TRATTA LAMEZIA T. - CATANZARO L. (LOTTO 1) PONTI E VIADOTTI FERROVIARI

VI02 - L=550 m  
Carpenteria Pila

SCALA: 1:50

COMMESSA LOTTO FASE ENTE TIPO DOC. OPERA/DISCIPLINA Progr. REV.

RC2E 00 D 09 BB VI0205 001 A

Rev.	Descrizione	Redatto	Data	Verificato	Data	Approvato	Data	Autorizzato Data
A	EMISSIONE ESECUTIVA	A. Pirelli	Luglio 2022	A. Pirelli	Luglio 2022	A. Viletti	Luglio 2022	Luglio 2022

File: RC2E00D09BBVI0205001A.DWG n. Etab.: 1