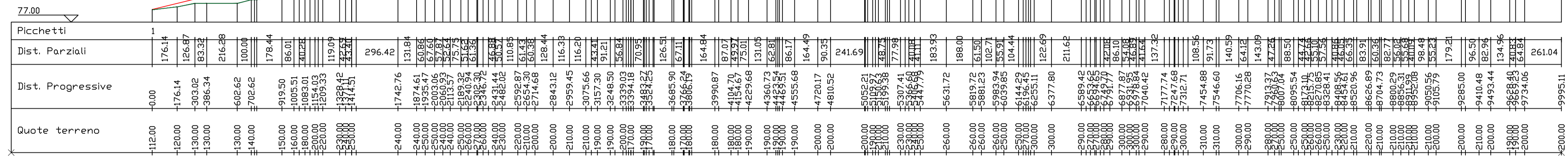


PROFILO DI INTERVISIBILITA'

Altezze: 1:10000
Lunghezze: 1:25000

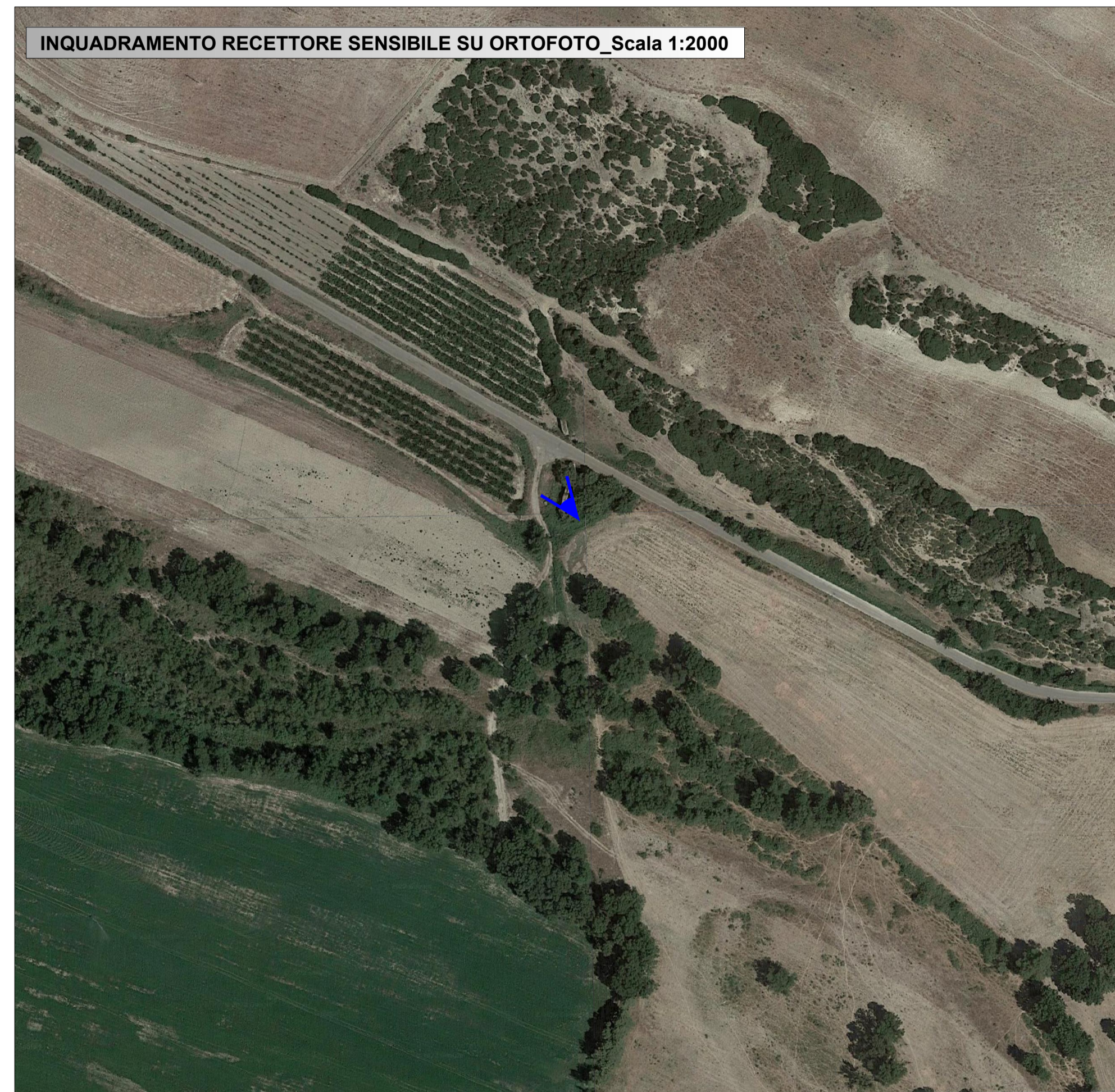


LEGENDA

- Cono ottico da Recettore sensibile
- Perimetro impianto di generazione

RECIETTORE SENSIBILE: ACQUEDOTTO E MULINO GANNANO
VISIBILITA' IMPIANTO (%): 0%

Recettore	Nome	Tipologia	Latitudine	Longitudine	Visibilità
1	SP 4 (1)	Strada provinciale	40.429856°	16.354075°	SI
2	Abitato Craco Sant'Angelo	Centro abitato	40.382014°	16.433556°	SI
3	Ex Monastero Francescani con Chiesa S. Pietro	Bene monumentale	40.376350°	16.443252°	NO
4	"Acquedotto e Mulino Gannano"	Bene monumentale	40.318705°	16.427938°	NO
5	"Masseria Caparico"	Bene monumentale	40.306890°	16.404550°	NO
6	"Masseria Caputo"	Bene monumentale	40.325127°	16.345428°	NO
7	"Masseria Grancia di S. Martino"	Bene monumentale	40.349952°	16.273345°	NO
8	SP 103	Strada provinciale	40.375674°	16.317994°	SI
9	Palazzo Santo Spirito	Bene monumentale	40.391378°	16.288396°	NO
10	SP 4 (2)	Strada provinciale	40.398733°	16.365263°	SI



PROGETTO PER LA REALIZZAZIONE DI UN PARCO FOTOVOLTAICO PER LA PRODUZIONE DI ENERGIA ELETTRICA, DELLE OPERE CONNESSE E DELLE INFRASTRUTTURE INDISPENSABILI
Comune di Stigliano (MT) e Comune di Craco (MT)

PROGETTO DEFINITIVO

A13.9_4
Profilo intervisibilità 4 di 10

Proponente
 Rinnovabili Sud Due
Via Della Chimica, 103 - 85100 Potenza (PZ)

Formato
A1
Scala
VARIE

Progettista

Ing. Gaetano Cirone
Ing. Domenico Bisaccia
Ing. Adele Oliveto
Geol. Emanuele Bonanno



Revisione	Descrizione	Data	Preparato	Controllato	Approvato
00	Prima emissione	23/09/2022	Ing. Adele Oliveto	Ing. D. Bisaccia	Ing. Gaetano Cirone