

Regione: SICILIA

Provincia: CATANIA

Comuni: CASTEL DI IUDICA, RAMACCA

Elaborato:

**RS06AEG0029A0**

Oggetto:

**Progetto "VIZZINI"  
Impianto Fotovoltaico  
da 238,8 MWp**

Proponente:

**PVITALY 009 s.r.l.**  
Viale Amedeo Duca d'Aosta 76  
39100 Bolzano (BZ)  
P.I. 05709520877

**Procedura di  
autorizzazione  
PAUR**



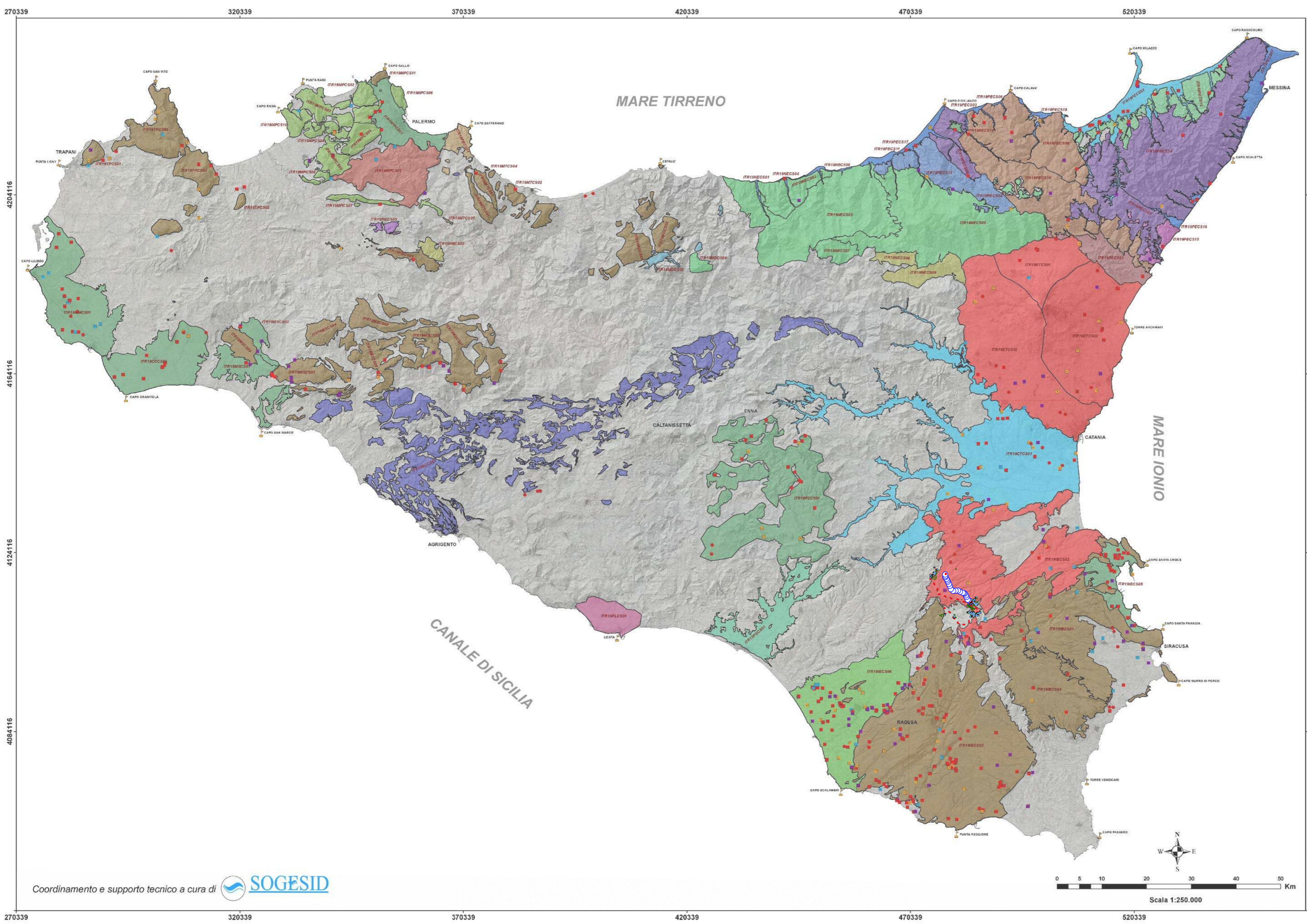
**Arcadia s.r.l.s.**  
Via Houel 29, 90138 - Palermo  
info@arcadiaprogetti.it  
arcadiaprogetti@arubapec.it

**Layout generale impianto fotovoltaico e opere di connessione  
alla RTN su Tav B1 di Piano di gestione Distretto idrografico  
Regione Sicilia - Corpi idrici sotterranei e stazioni di  
monitoraggio**

Note:

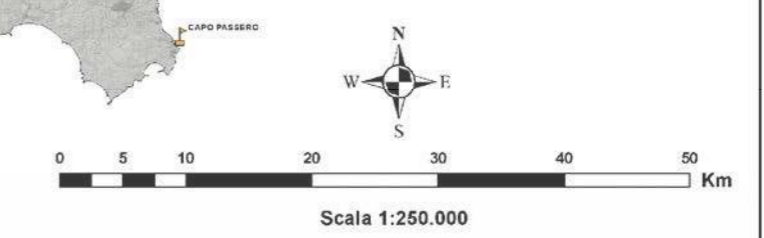
DATA	REV	DESCRIZIONE	ELABORATO DA:	APPROVATO DA:
20.12.22	0	I Emissione	Arcadia s.r.l.s Dott. Agr. Enrico Camerata Scovazzo	PVITALY 009 s.r.l.

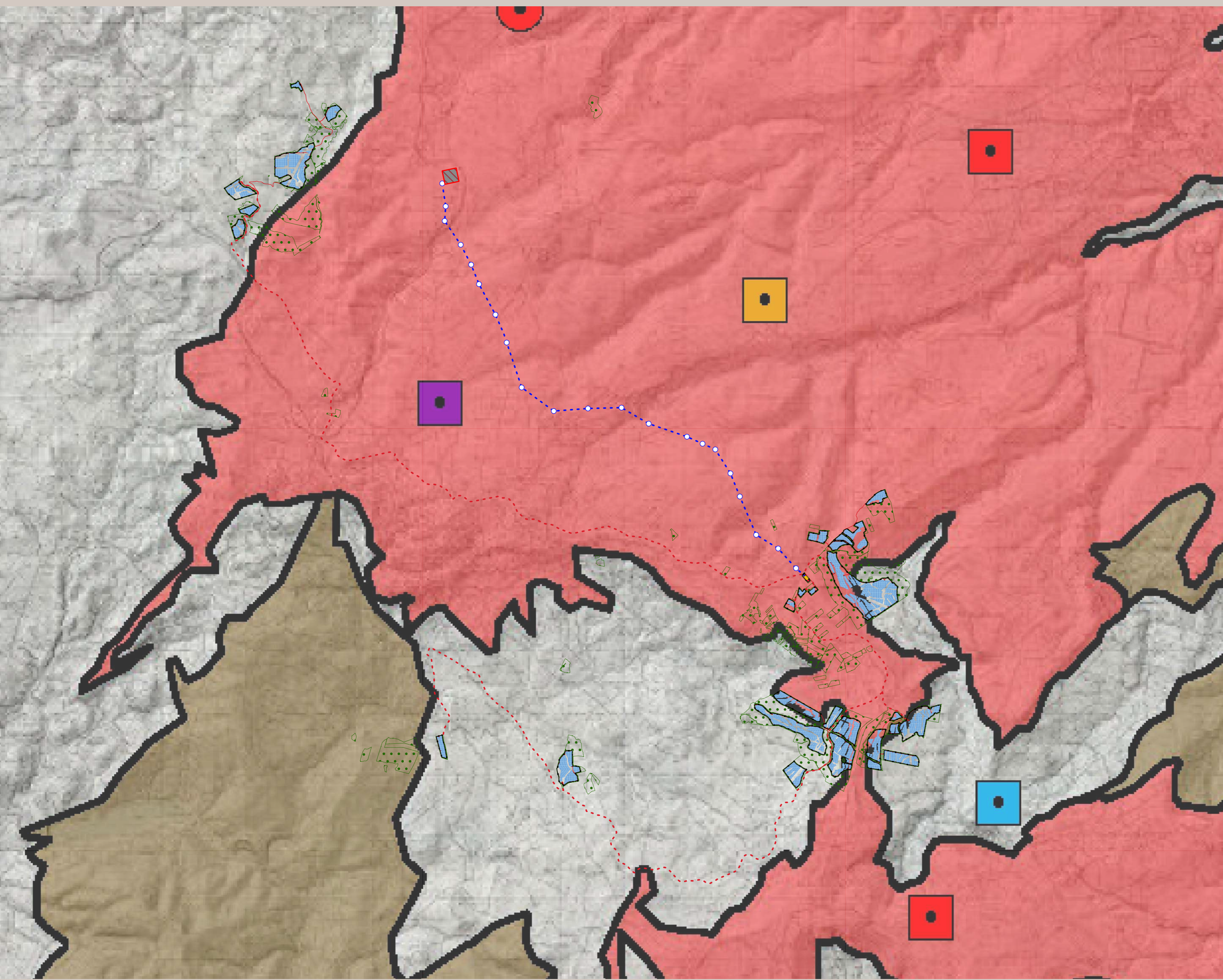
PROPRIETÀ ESCLUSIVA DELLE SOCIETÀ SOPRA INDICATE, UTILIZZO E DUPLICAZIONE VIETATE SENZA  
AUTORIZZAZIONE SCRITTA



- Aree libere
  - Cabine di campo
  - Cabine di impianto
  - Cavi MT - cabina impiato/cabina di campo
  - Cavidotti MT - stazione utenza/cabina impianto
  - Elettrodotto aereo AT 380kV
  - Fascia di mitigazione
  - Pannelli
  - Recinzione
  - SE "Vizzini"
  - Stazione di utenza
  - Sostegni elettrodotto
  - Viabilità
  - Capi Costa
- Stazioni di Monitoraggio Quantitativo**  
Monitoraggio da Rete Freatimetrica tra il 2002 ed il 2015
- 
- Stazioni di Monitoraggio Qualitativo**  
Monitoraggio tra il 2011 ed il 2014
- 1 Anno
  - 2 Anni
  - 3 Anni
  - 4 Anni
- Corpi Idrici Sotterranei**
- 
- Complesso Idrogeologico**
- Complesso Calcareo
  - Complesso Calcareo-dolomitico
  - Complesso Calcareo-dolomitico
  - Complesso Calcareo
  - Complesso Calcareo
  - Complesso dei Flysch
  - Complesso Calcareo
  - Complesso delle sabbie
  - Complesso alluvionale
  - Complesso evaporitico
  - Complesso alluvionale
  - Complesso evaporitico
  - Conglomerati, sabbie, arenarie (Terravecchia)
  - Complesso calcareo
  - Complesso dei Flysch
  - Complesso delle rocce cristalline
  - Complesso calcareo
  - Complesso delle rocce cristalline
  - Complesso dei Flysch
  - Complesso dei Flysch (arenaceo-argilloso)
  - Complesso dei Flysch
  - Complesso delle piroclastiti lave e vulcaniti in genere
  - Complesso dei depositi alluvionali dei grandi corsi d'acqua
  - Complesso delle rocce cristalline
  - Complesso dei Flysch
  - Complesso evaporitico
  - Conglomerati, sabbie, arenarie (Terravecchia)
  - Complesso dei depositi alluvionali dei grandi corsi d'acqua
  - Complesso dei depositi alluvionali dei grandi corsi d'acqua
  - Complesso delle sabbie
  - Complesso delle piroclastiti, lave e vulcaniti in genere
  - Complesso delle rocce cristalline
  - Complesso delle sabbie
  - Complesso delle sabbie
  - Complesso dei depositi alluvionali dei grandi corsi d'acqua
  - Complesso sabbioso-conglomeratico
  - Formazioni detritiche plio-quadernarie
  - Complesso dei Flysch
  - Complesso delle rocce cristalline

Coordinamento e supporto tecnico a cura di SOGESID





- Aree libere
- Cabine di campo
- Cabine di impianto
- Cavi MT - cabina impianto/cabina di campo
- Cavidotti MT - stazione utenza/cabina impianto
- Elettrodotto aereo AT 380kV
- Fascia di mitigazione
- Pannelli
- Recinzione
- SE "Vizzini"
- Stazione di utenza
- Sostegni elettrodotto
- Viabilità
- Capi Costa

**Stazioni di Monitoraggio Quantitativo**  
 Monitoraggio da Rete Freatimetrica tra il 2002 ed il 2015

- 

**Stazioni di Monitoraggio Qualitativo**  
 Monitoraggio tra il 2011 ed il 2014

- 1 Anno
- 2 Anni
- 3 Anni
- 4 Anni

**Corpi Idrici Sotterranei**

- 

**Complesso Idrogeologico**

- Complesso Calcareo
- Complesso Calcareo-dolomitico
- Complesso Calcareo-dolomitico
- Complesso Calcareo
- Complesso dei Flysch
- Complesso Calcareo
- Complesso delle sabbie
- Complesso alluvionale
- Complesso evaporitico
- Complesso alluvionale
- Complesso evaporitico
- Conglomerati, sabbie, arenarie (Terravecchia)
- Complesso calcareo
- Complesso dei Flysch
- Complesso delle rocce cristalline
- Complesso calcareo
- Complesso delle rocce cristalline
- Complesso dei Flysch
- Complesso dei Flysch (arenaceo-argilloso)
- Complesso dei Flysch
- Complesso delle piroclastiti lave e vulcaniti in genere
- Complesso dei depositi alluvionali dei grandi corsi d'acqua
- Complesso dei Flysch
- Complesso delle rocce cristalline
- Complesso dei Flysch
- Complesso evaporitico
- Conglomerati, sabbie, arenarie (Terravecchia)
- Complesso dei depositi alluvionali dei grandi corsi d'acqua
- Complesso dei depositi alluvionali dei grandi corsi d'acqua
- Complesso delle sabbie
- Complesso delle piroclastiti, lave e vulcaniti in genere
- Complesso delle rocce cristalline
- Complesso delle sabbie
- Complesso delle sabbie
- Complesso dei depositi alluvionali dei grandi corsi d'acqua
- Complesso sabbioso-conglomeratico
- Formazioni detritiche plio-quadernarie
- Complesso dei Flysch
- Complesso delle rocce cristalline