

Regione: SICILIA

Provincia: CATANIA

Comuni: CASTEL DI IUDICA, RAMACCA

Elaborato:

RS06AEG0018A1

Oggetto:

Progetto "VIZZINI"
Impianto Fotovoltaico
da 238,8 MWp

Proponente:

PVITALY 009 s.r.l.
Viale Amedeo Duca d'Aosta 76
39100 Bolzano (BZ)
P.I. 05709520877

Procedura di
autorizzazione
PAUR



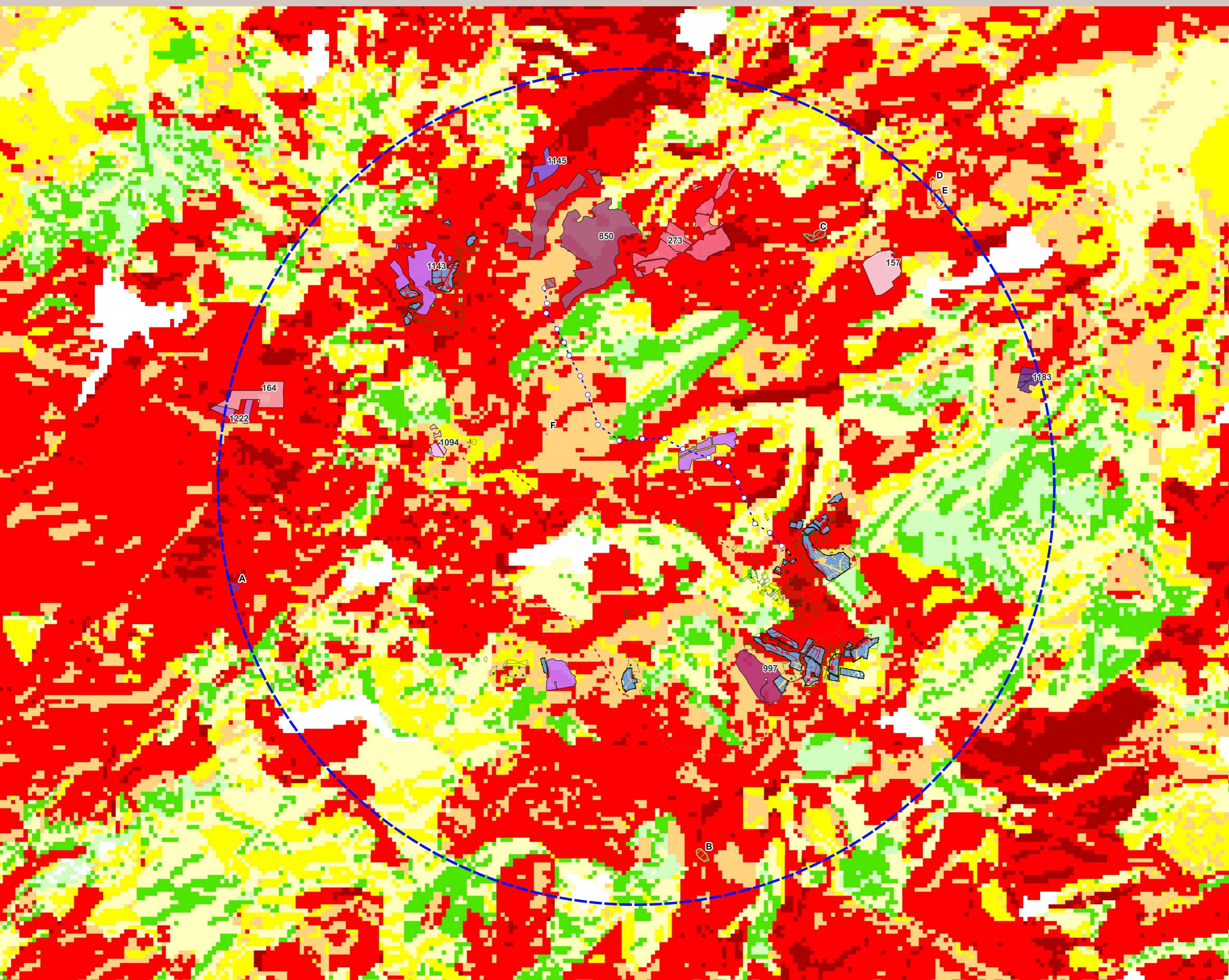
Arcadia s.r.l.s.
Via Houel 29, 90138 - Palermo
info@arcadiaprogetti.it
arcadiaprogetti@arubapec.it

Carta dell'Effetto cumulo e della Desertificazione

Note:

DATA	REV	DESCRIZIONE	ELABORATO DA:	APPROVATO DA:
03.09.2021	0	I Emissione	Arcadia s.r.l.s Dott. Agr. Enrico Camerata Scovazzo	PVITALY 009 s.r.l.
20.12.22	1	Integrazioni		

PROPRIETÀ ESCLUSIVA DELLE SOCIETÀ SOPRA INDICATE, UTILIZZO E DUPLICAZIONE VIETATE SENZA
AUTORIZZAZIONE SCRITTA



Legend:

- Aree libere
- Cabine di campo
- Cabine di impianto
- Cavi MT - cabina impiato/cabina di campo
- - - Cavidotti MT - stazione utenza/cabina impianto
- - - Elettrodotto aereo AT 380kV
- ▨ Fascia di mitigazione
- Pannelli
- Recinzione
- SE "Vizzini"
- Stazione di utenza
- Sostegni elettrodotto
- Viabilità e fasce di rispetto

Area con raggio 10 km

- ▨ A - Impianto esistente
- ▨ B - Impianto esistente
- ▨ C - Impianto esistente
- ▨ D - Impianto esistente
- ▨ E - Impianto esistente
- ▨ F - Impianto esistente
- ▨ G - Impianto esistente

Impianti fotovoltaici:

- 1094 - Impianto fotovoltaico da 5.788,26 KWP denominato "Vizzini scalo" - Solar Italy XXIV s.r.l.
- 1143 - Impianto fotovoltaico "Vizzini" - PV ITALY 008 s.r.l.
- 1145 - Impianto fotovoltaico da 9,439 MWP - Enel Green Power Solar Energy s.r.l.
- 1183 - Impianto fotovoltaico "Buccheri" - Lightsource Renewable Energy Italy Spv 3 s.r.l.
- 1222 - Impianto fotovoltaico da 11,25 MWDC - Fri-El Solar s.r.l.
- 157 - Impianto fotovoltaico in località Passaneto - Fotovoltaico Siracusa 1 s.r.l.
- 164 - Impianto fotovoltaico da 25 MW - Acea Solar s.r.l.
- 273 - Impianto fotovoltaico da 90,5 MWP - Green Wave s.r.l.
- 850 - Impianto fotovoltaico - Sun Project s.r.l.
- 997 - Impianto fotovoltaico da 45 MWP - ITS Vizzini s.r.l.

ESI - Indice di sensibilità alla desertificazione

- Non affetto
- Potenziale
- Fragile 1
- Fragile 2
- Fragile 3
- Critico 1
- Critico 2
- Critico 3