



REGIONE SICILIANA
 Libero Consorzio Comunale di Trapani
 Comuni di Marsala, Salemi, Santa Ninfa,
 Castelvetrano e Partanna



**IMPIANTO DI PRODUZIONE DI ENERGIA ELETTRICA DA
 FONTE EOLICA DA 48,0 MW "MAZARA CALAMITA"
 ADEGUAMENTO DELLE INFRASTRUTTURE DELLA RTN**

PIANO TECNICO DELLE OPERE

Sezione 3 ELETTRODOTTI AT	VALUTAZIONE C.E.M. ELETTRODOTTI AEREI 220 kV Allegato A Analisi interferenze con DPA	N. Tavola 03.01.04a	
		Formato A4	Scala

REVISIONI					
REV.	DATA	MODIFICA	ESEGUITO	VERIFICATO	APPROVATO
00	Giugno 2019	Prima emissione	Ing. F. Chiri	Ing. S. Tarantino	Ing. F. D'Alessandro
01	Dicembre 2021	Recepimento osservazioni Terna	Ing. F. Chiri	Ing. S. Tarantino	Ing. F. D'Alessandro
02					
03					
04					
05					

PROFESSIONISTA INCARICATO: Ing. Francesco Chiri		COMMITTENTE: <i>Edison Rinnovabili S.p.A.</i> Foro Buonaparte, 31 20121 Milano	
		GESTORE RETE: TERNA S.p.A.	

PANORAMICA SU ORTOFOTO - scala 1:2.000

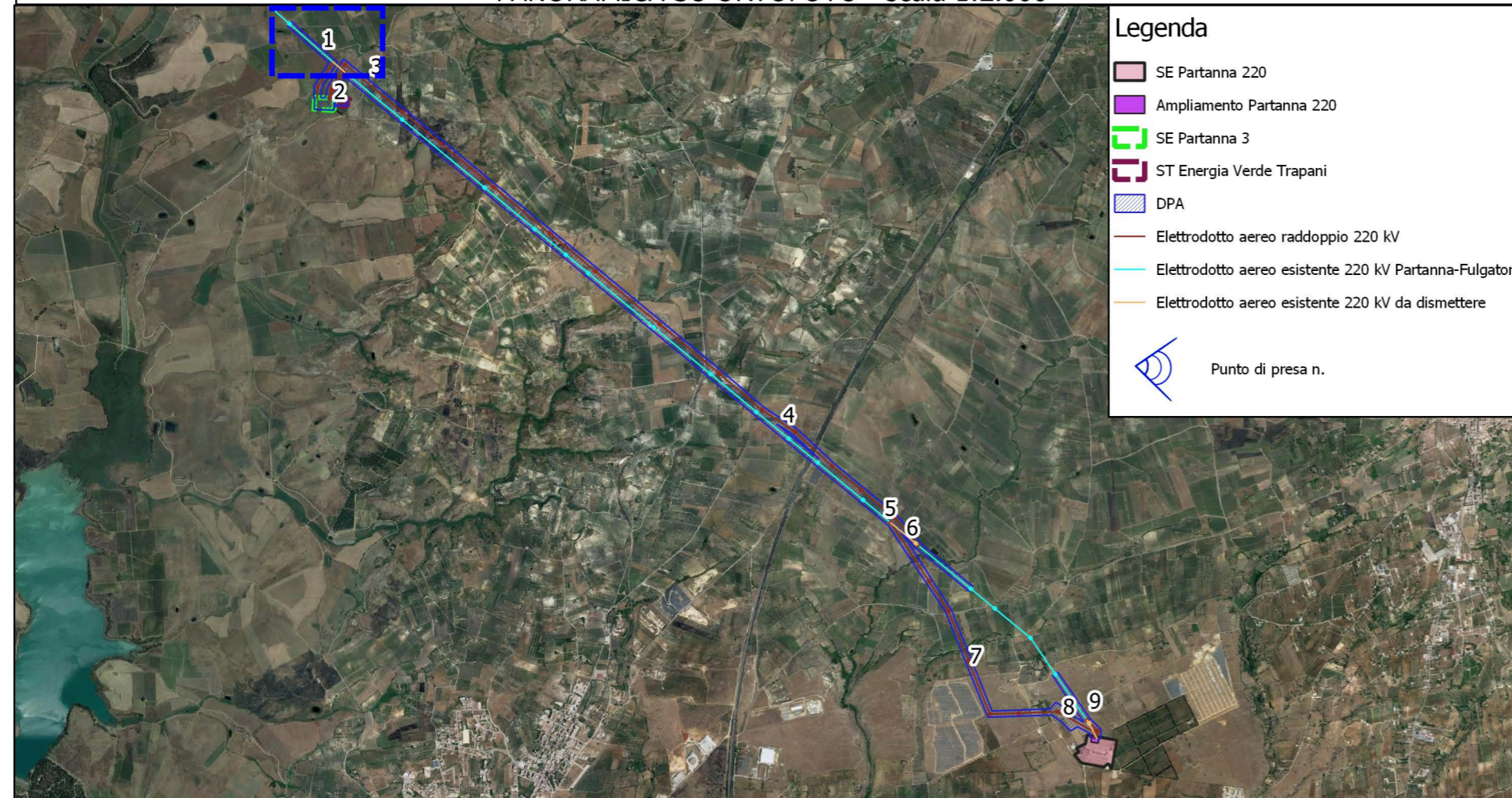
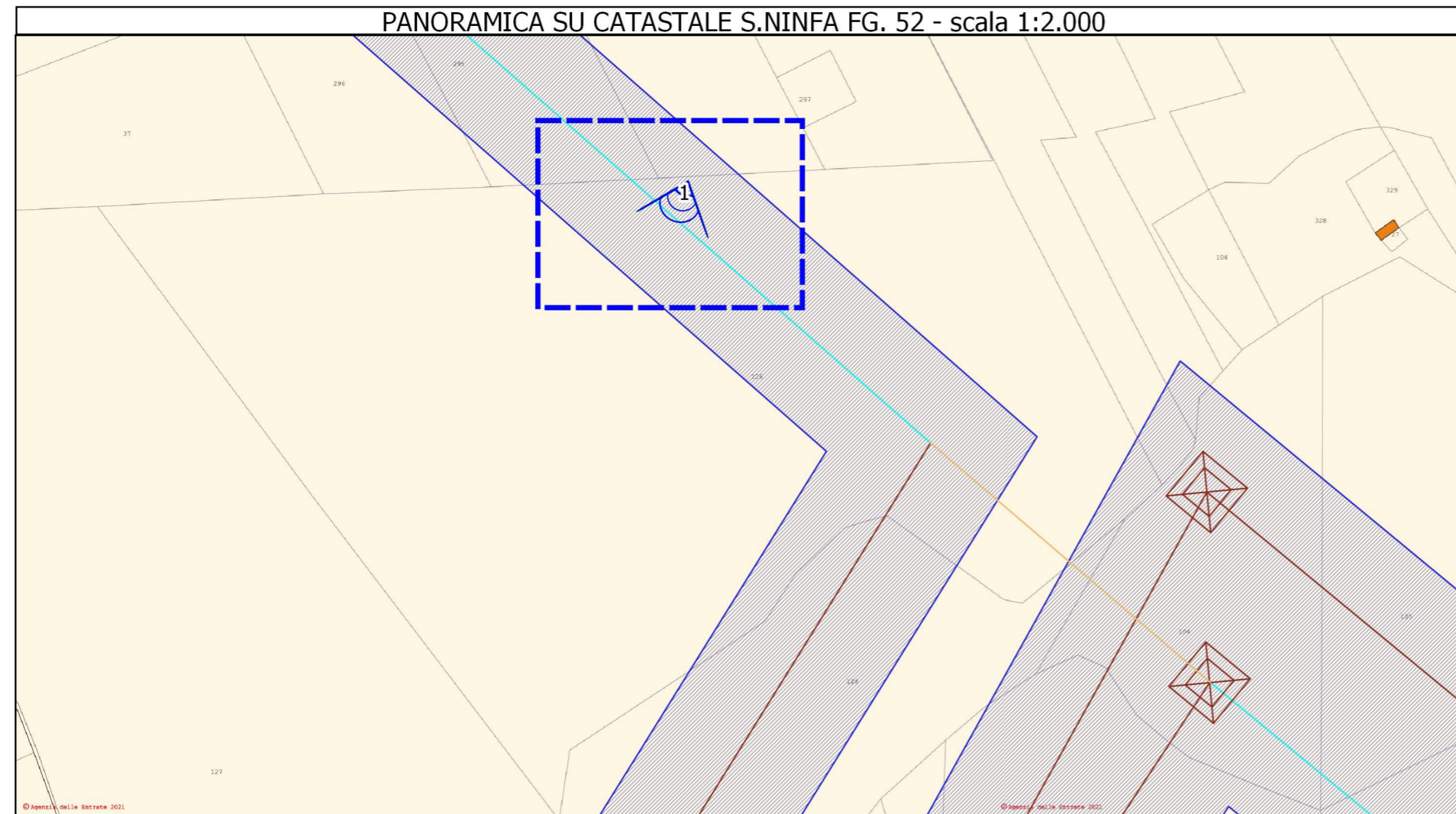


FOTO INTERFERENZA N.1



Il fabbricato appare come diruto e non catastato.

PANORAMICA SU CATASTALE S.NINFA FG. 52 - scala 1:2.000



PUNTO DI PRESA SU ORTOFOTO - scala 1:1.000



PANORAMICA SU ORTOFOTO - scala 1:2.000

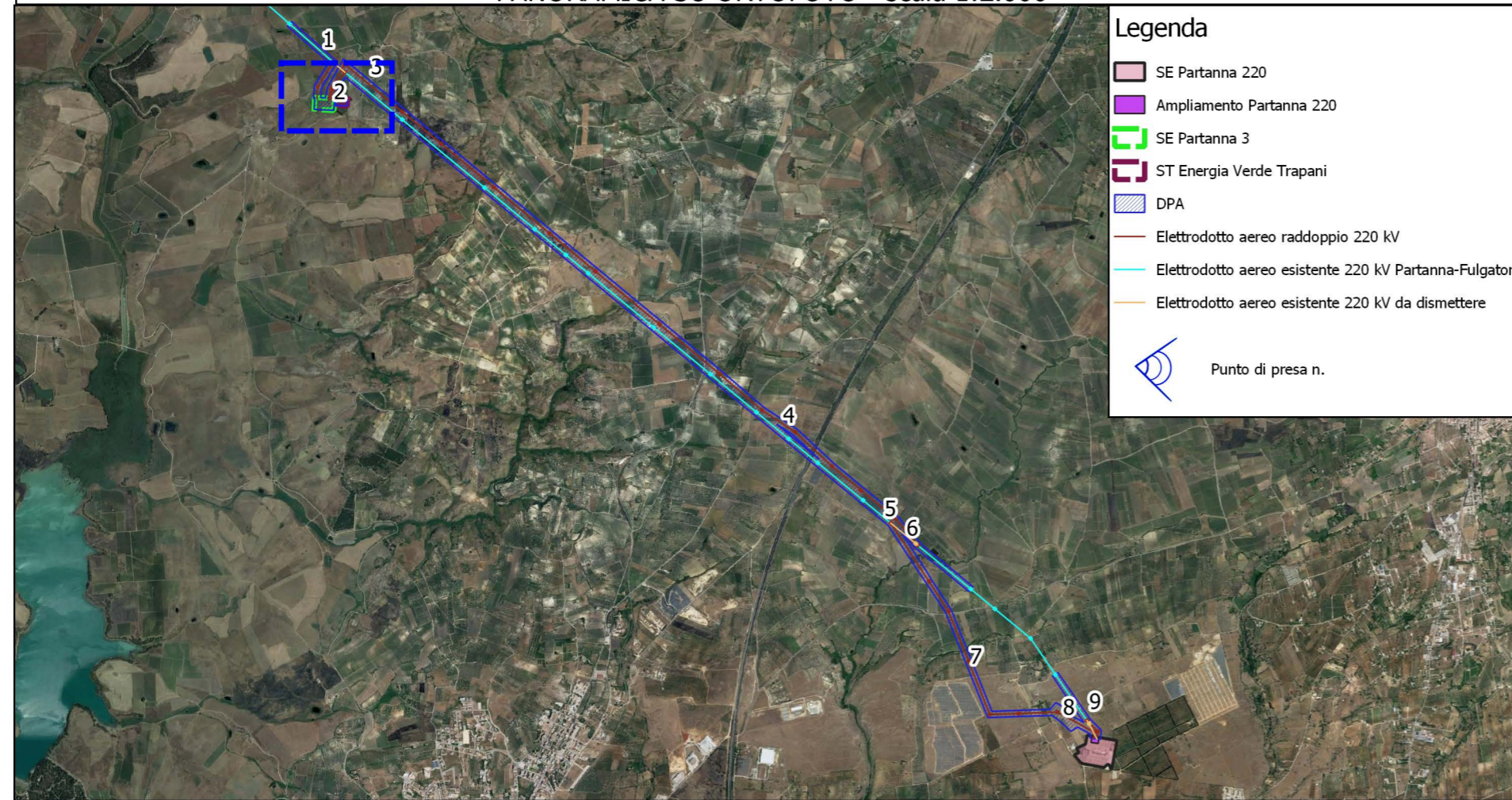
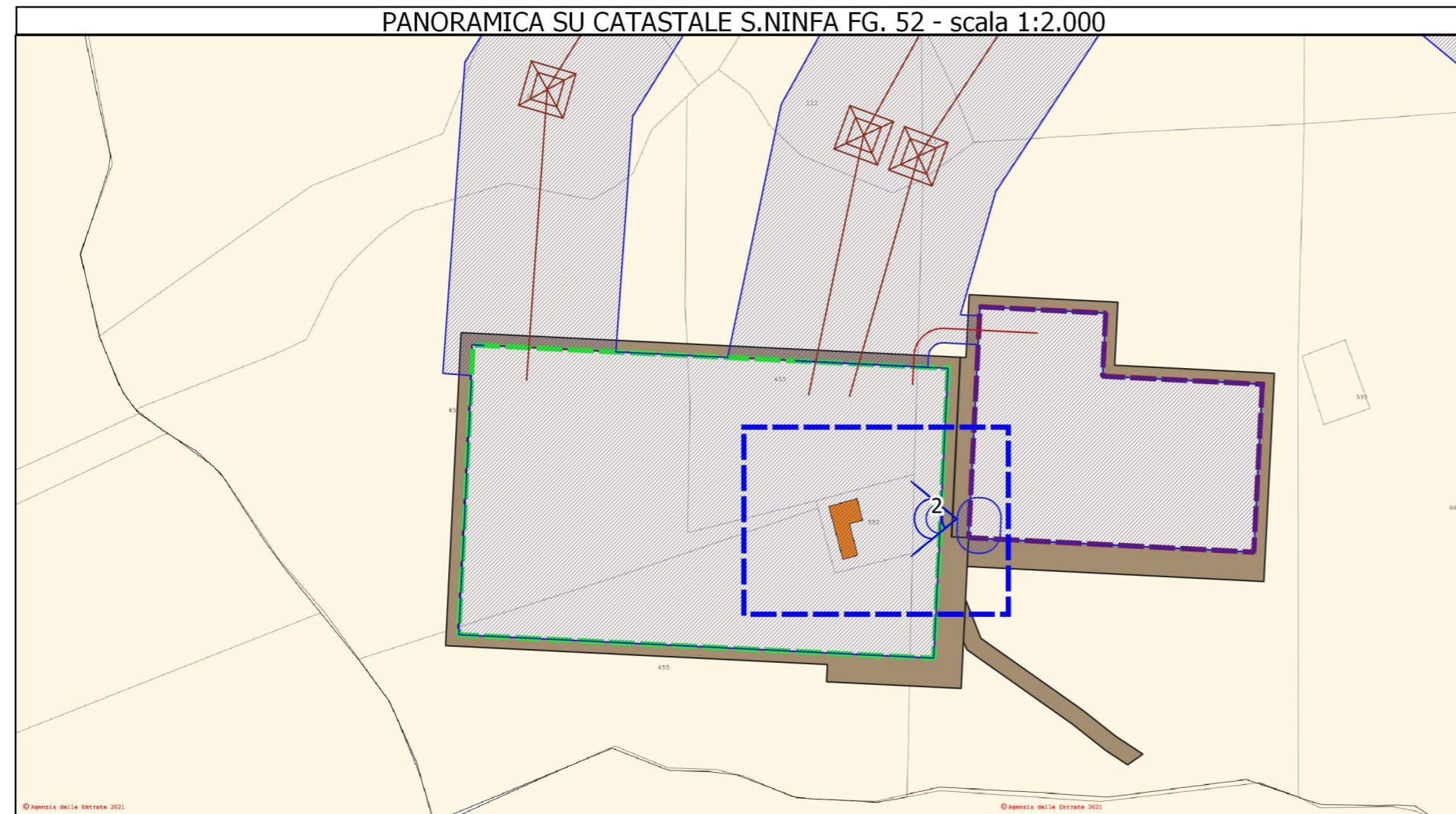


FOTO INTERFERENZA N.2

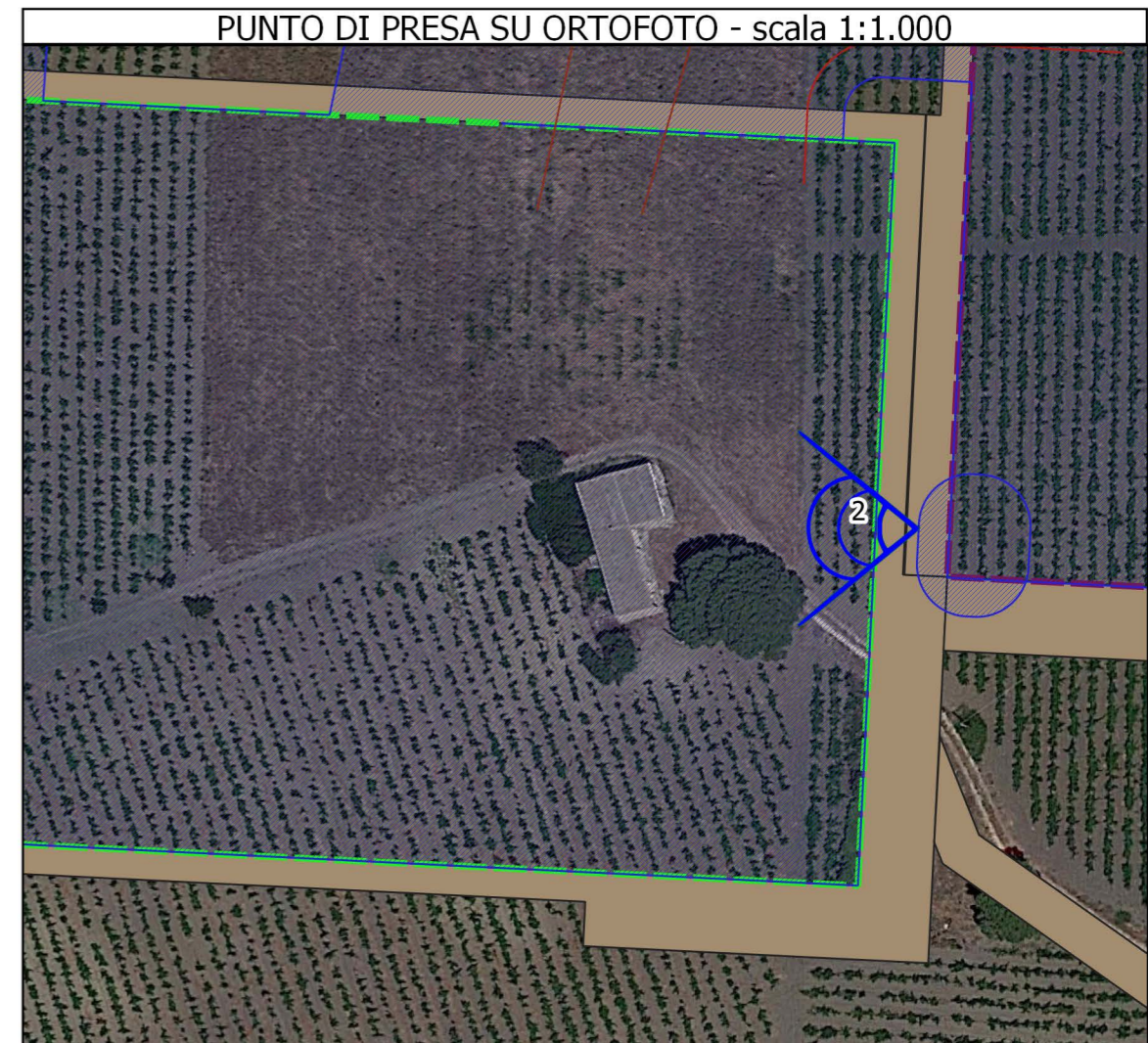


Il fabbricato, a mezzo di contratto di compravendita, risulta nella piena disponibilità della Società "Energia Verde Trapani srl" la quale provvederà a demolirlo al fine della costruzione della SE PAR3 utilizzando la cubatura esistente per i locali tecnici da costruire.

PANORAMICA SU CATASTALE S.NINFA FG. 52 - scala 1:2.000



PUNTO DI PRESA SU ORTOFOTO - scala 1:1.000



PANORAMICA SU ORTOFOTO - scala 1:2.000

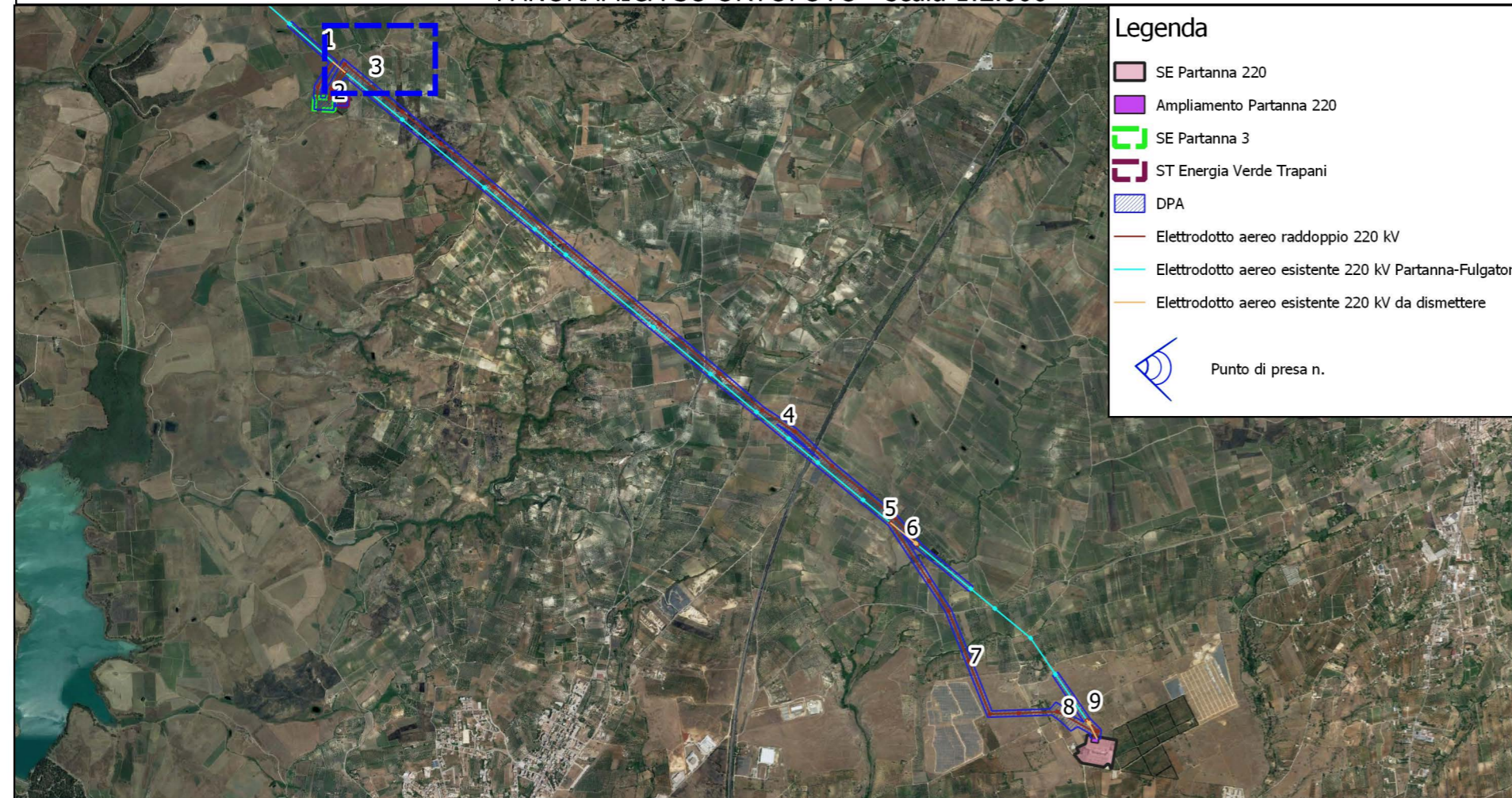
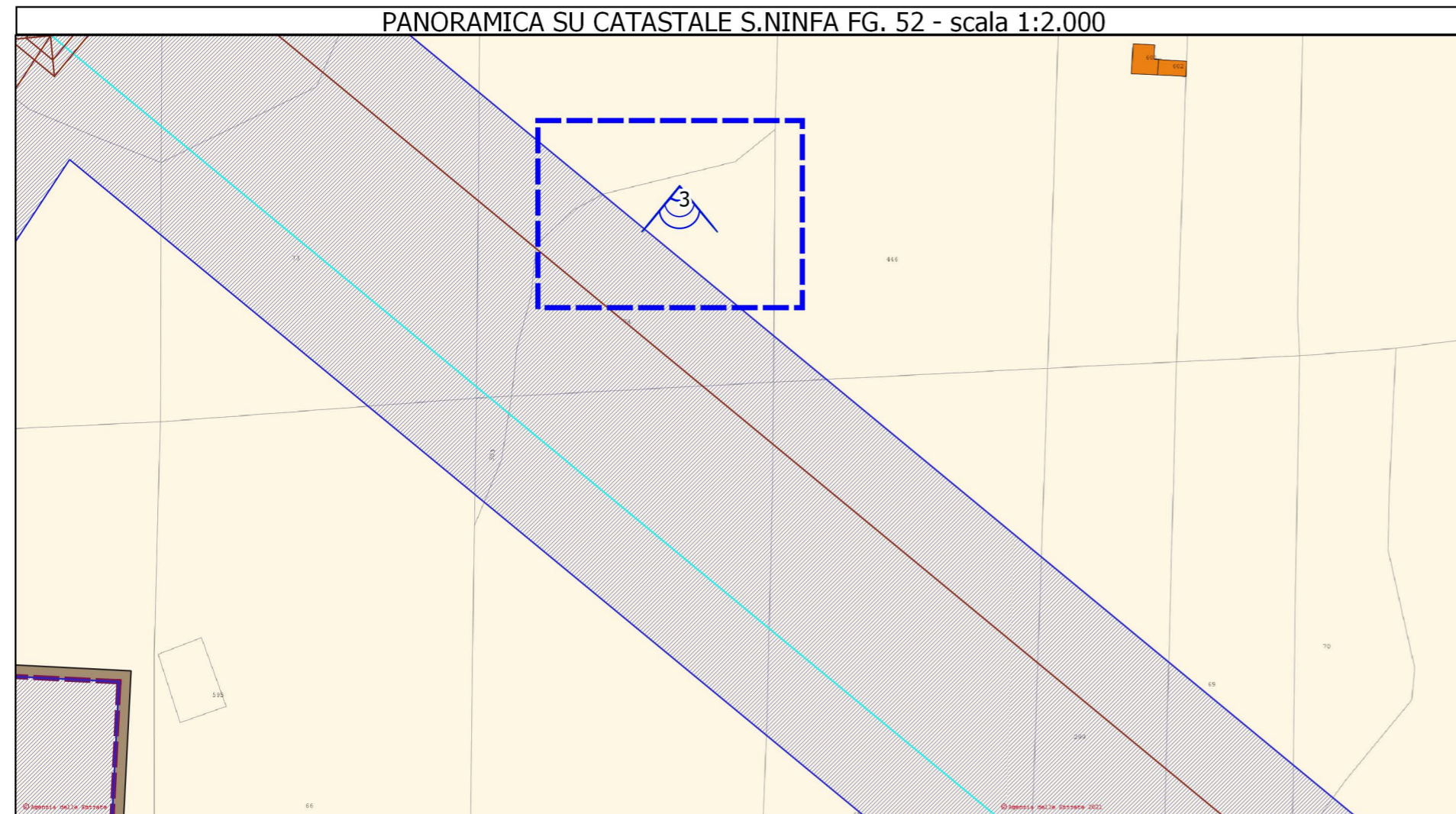


FOTO INTERFERENZA N.3



Il "fabbricato" appare come macerie e non catastato.

PANORAMICA SU CATASTALE S.NINFA FG. 52 - scala 1:2.000



PUNTO DI PRESA SU ORTOFOTO - scala 1:1.000



PANORAMICA SU ORTOFOTO - scala 1:2.000

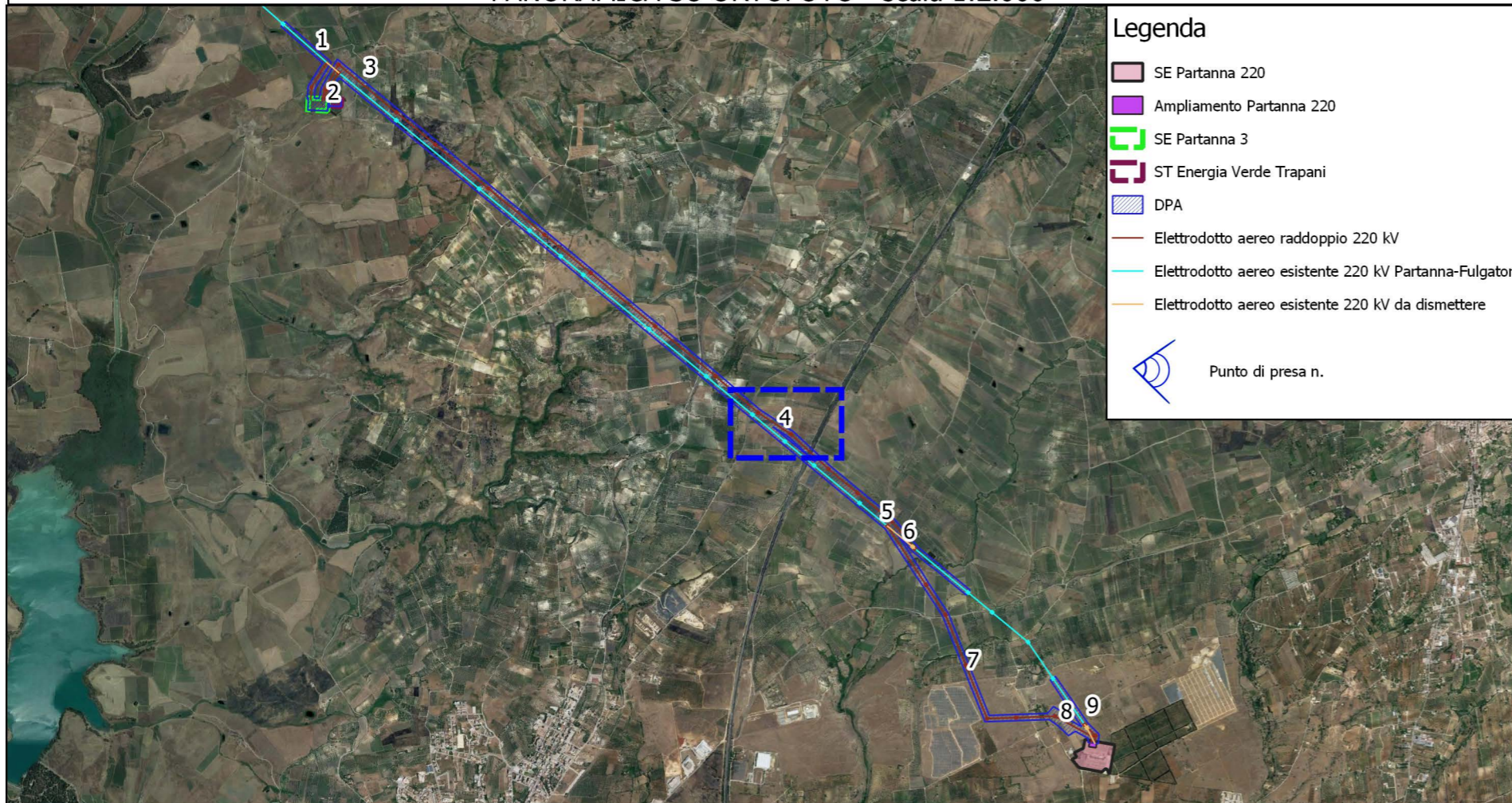
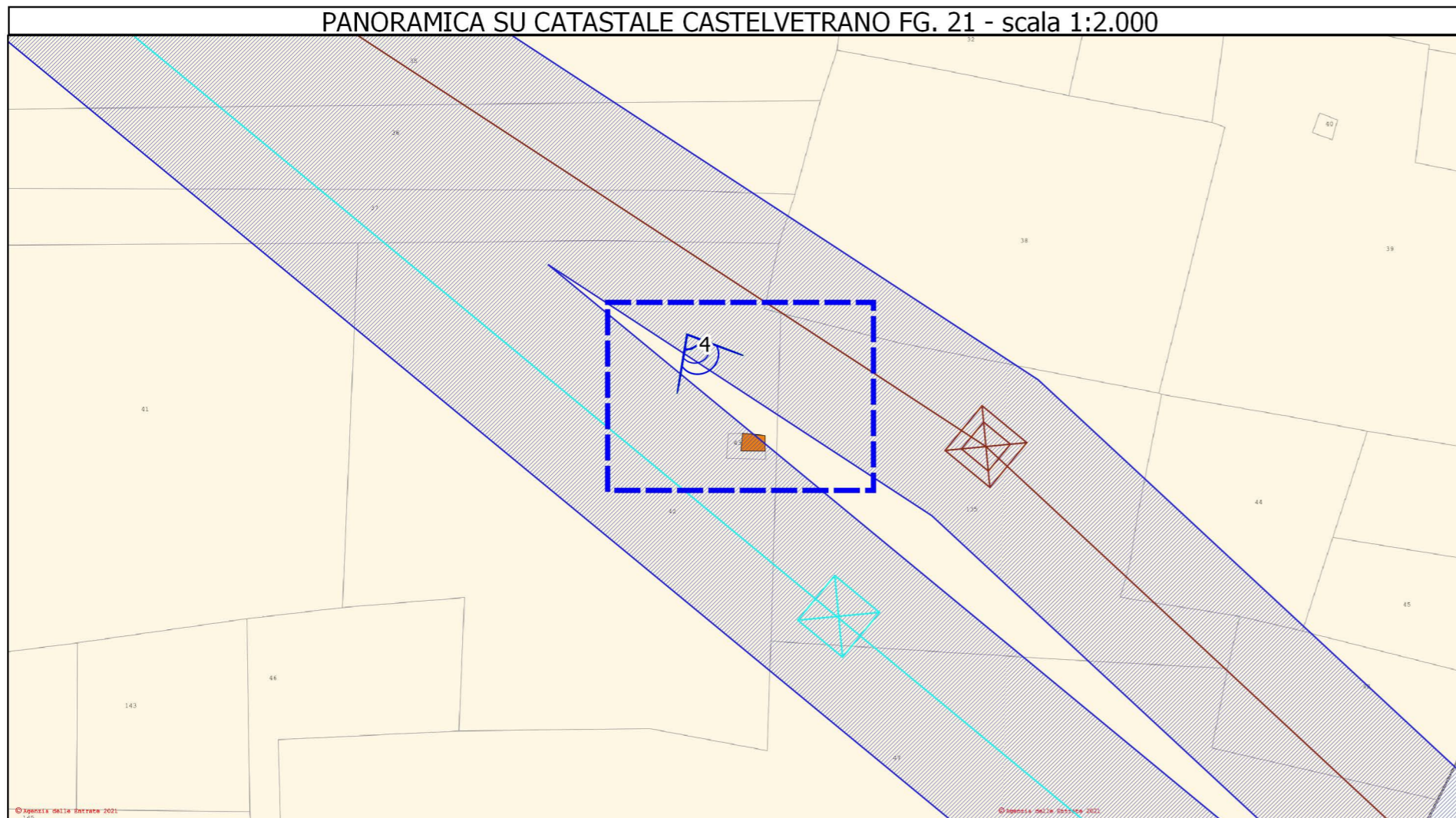


FOTO INTERFERENZA N.4

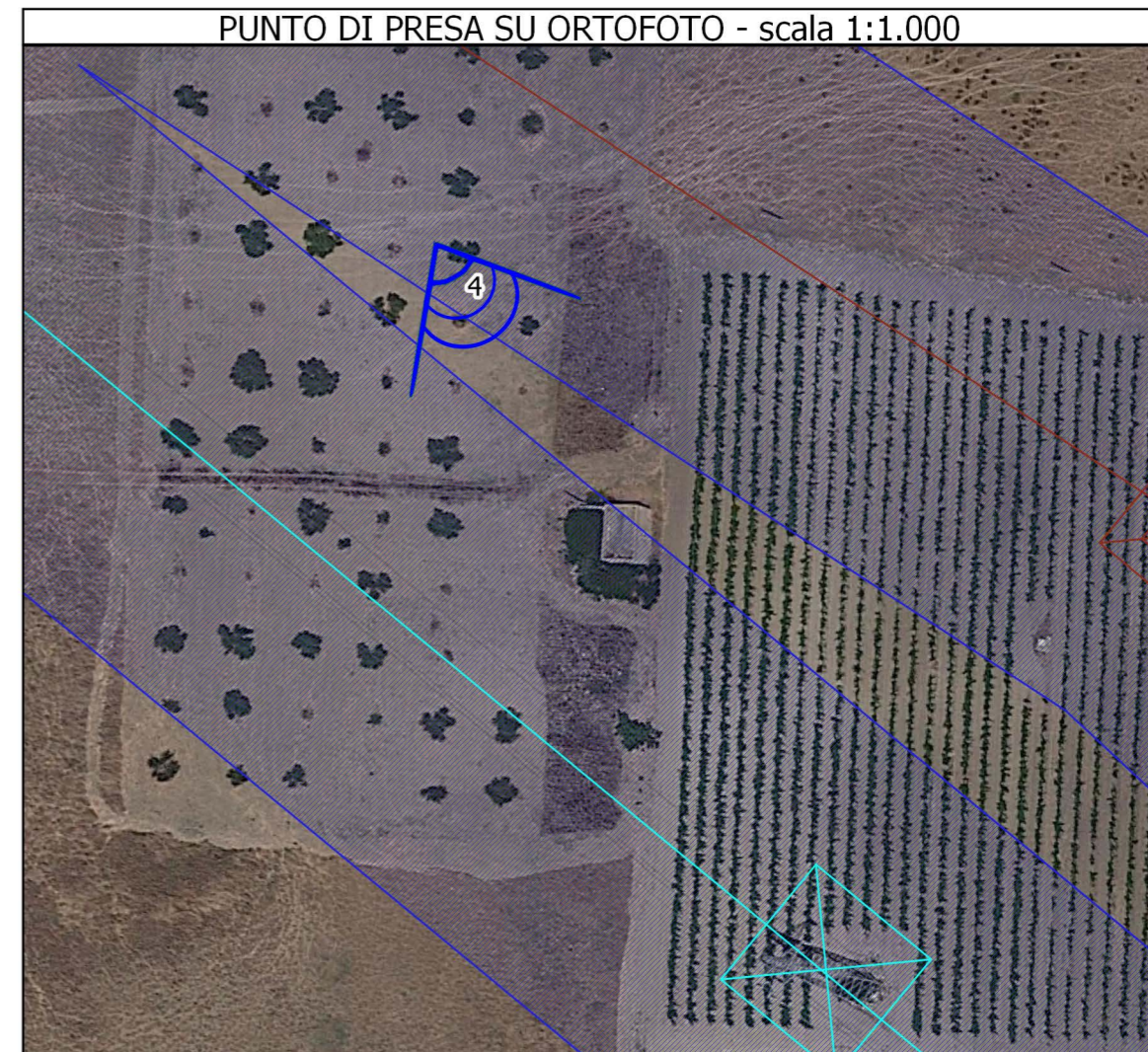


Il fabbricato appare come diruto e accatastato nel catasto terreni come fabbricato rurale.

PANORAMICA SU CATASTALE CASTELVETRANO FG. 21 - scala 1:2.000



PUNTO DI PRESA SU ORTOFOTO - scala 1:1.000



PANORAMICA SU ORTOFOTO - scala 1:2.000

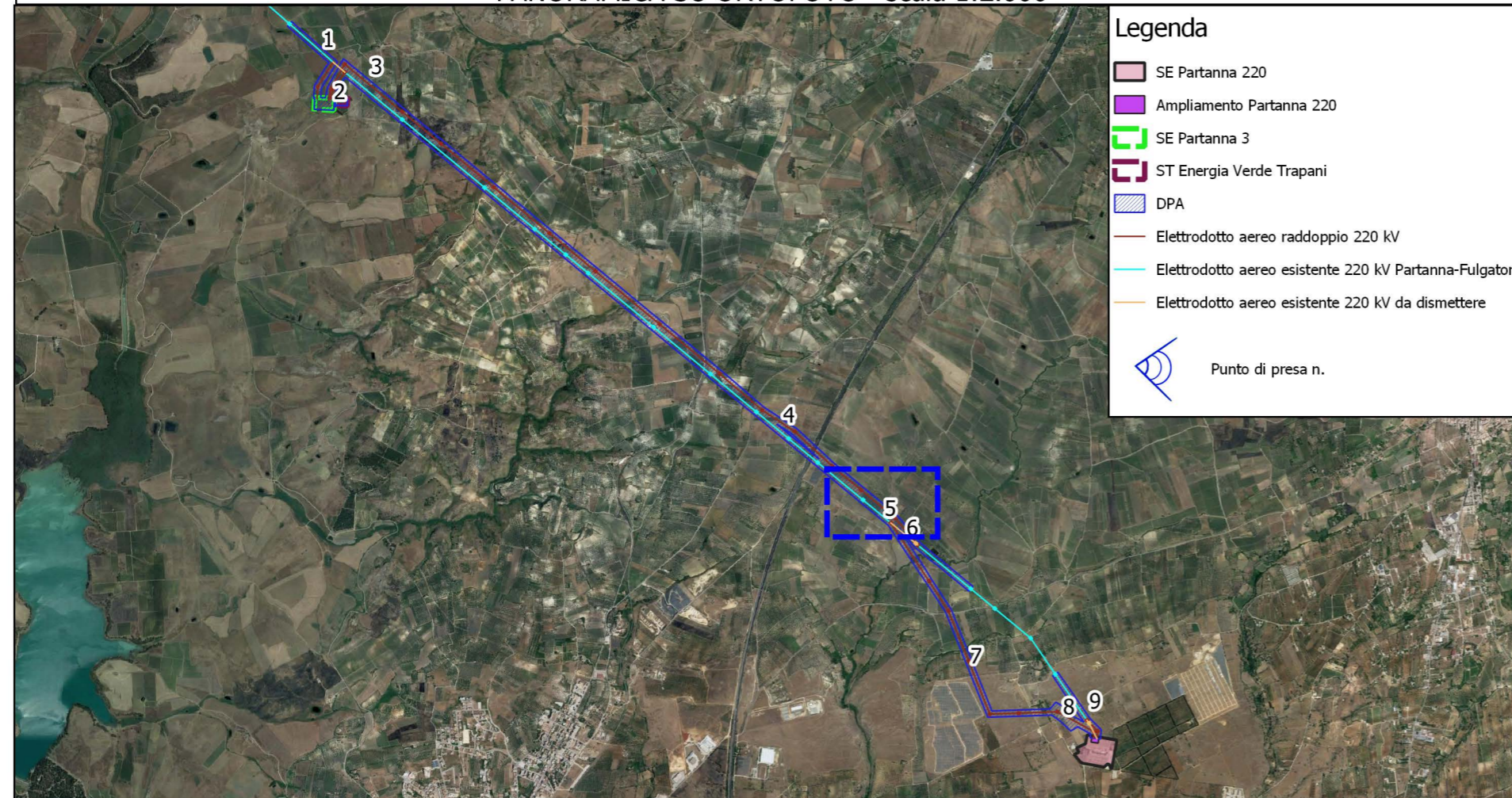
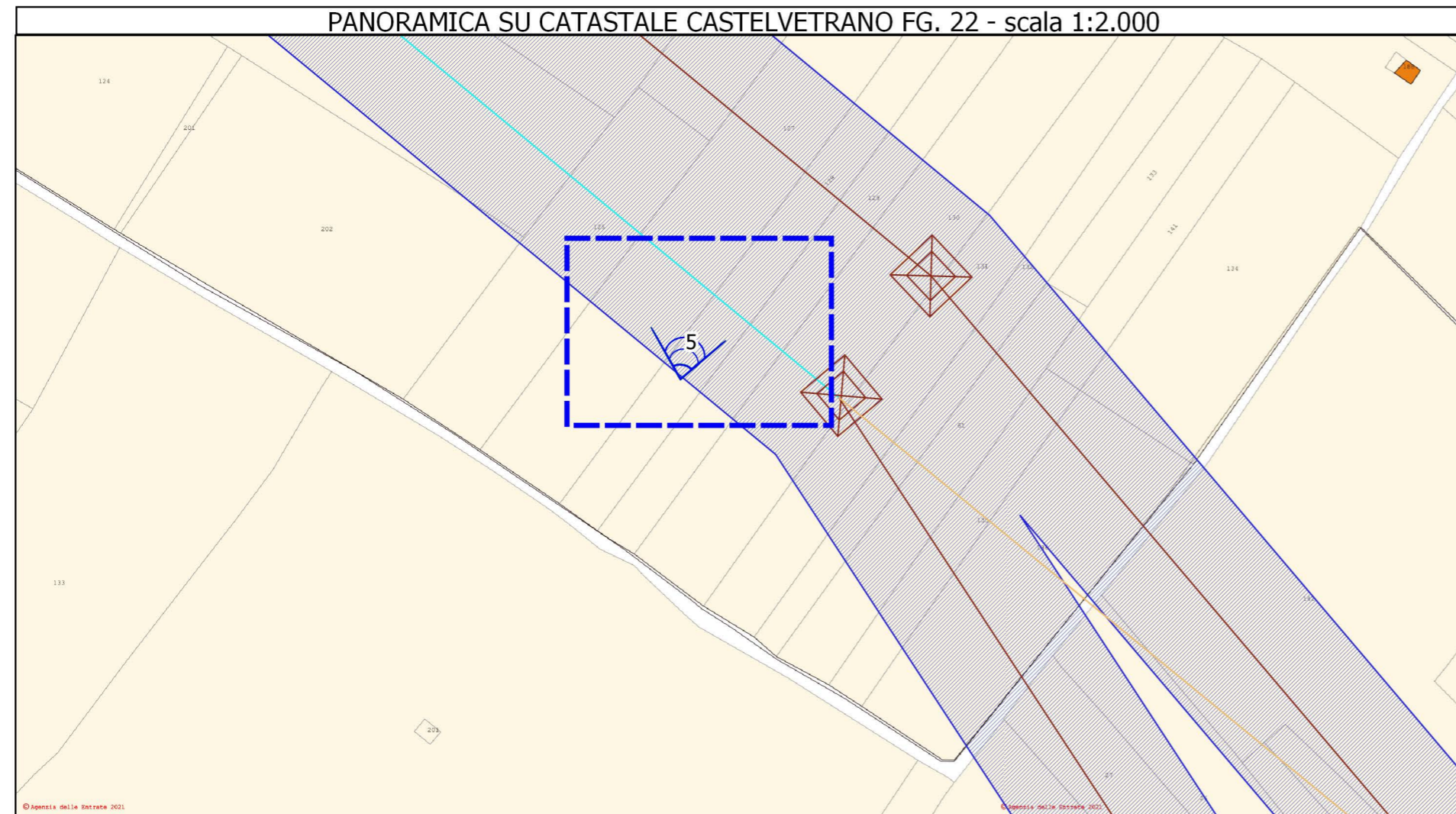


FOTO INTERFERENZA N.5



Il fabbricato appare come diruto e non catastato.

PANORAMICA SU CATASTALE CASTELVETRANO FG. 22 - scala 1:2.000



PUNTO DI PRESA SU ORTOFOTO - scala 1:1.000



PANORAMICA SU ORTOFOTO - scala 1:2.000

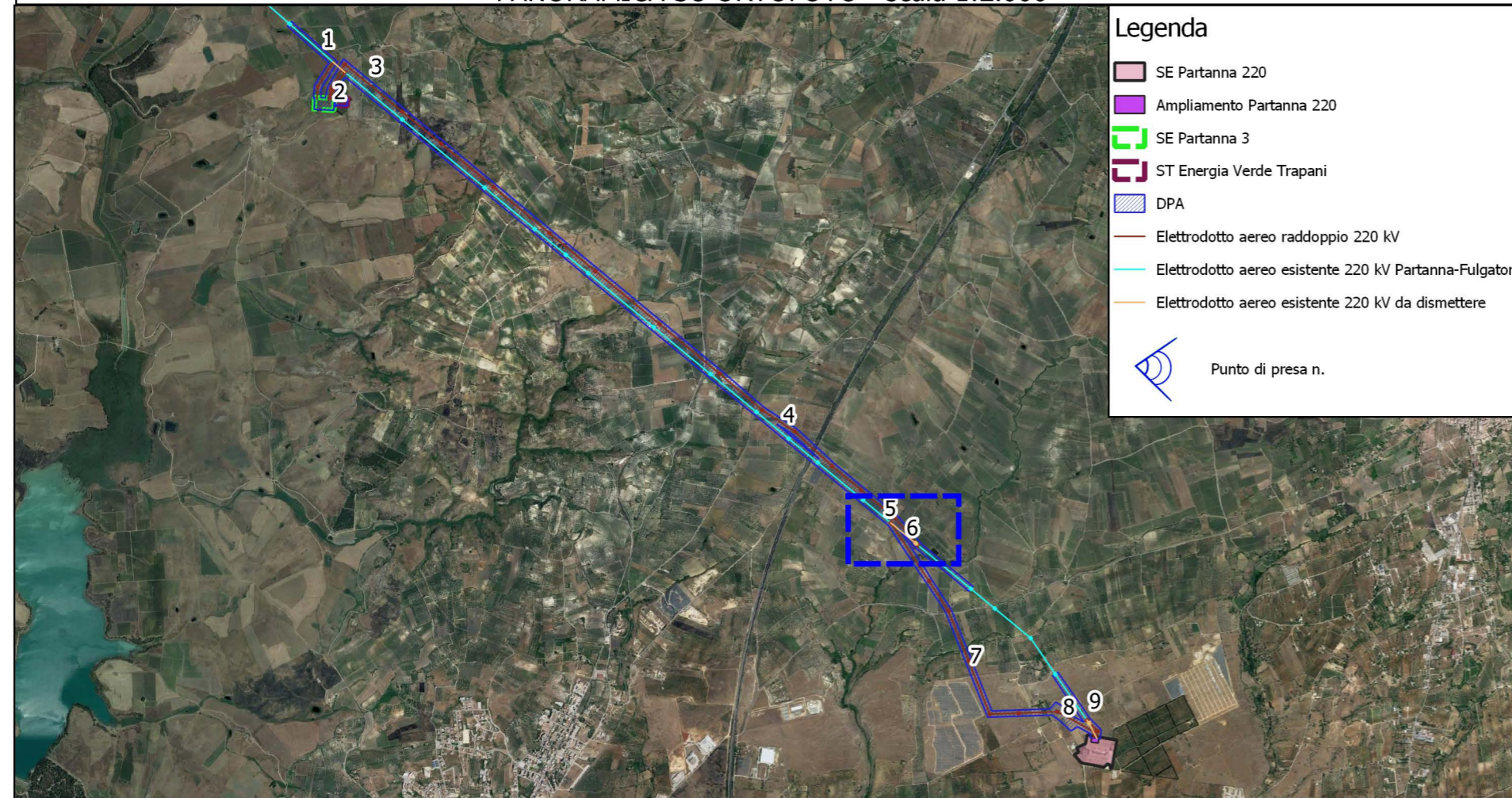
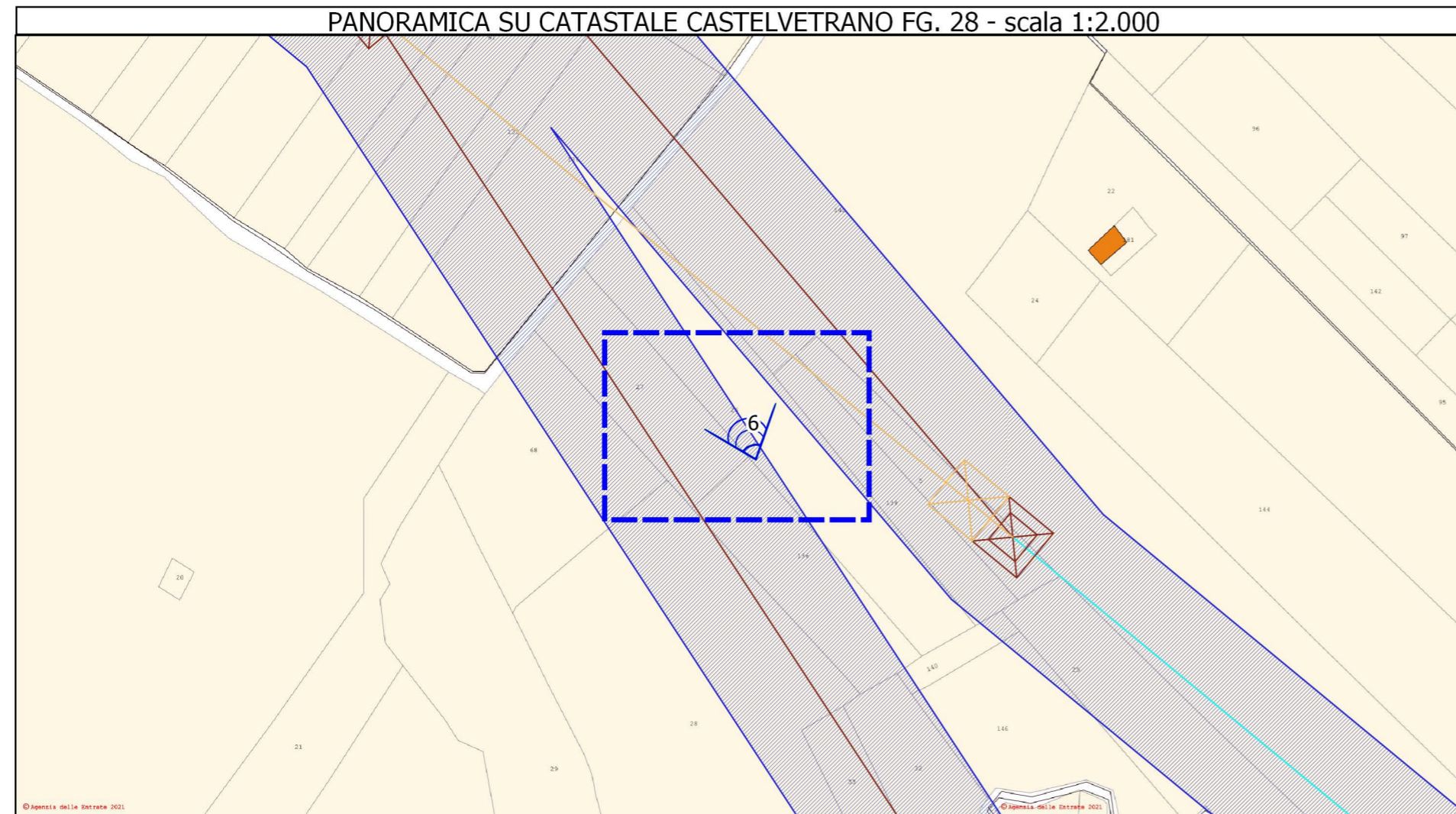


FOTO INTERFERENZA N.6

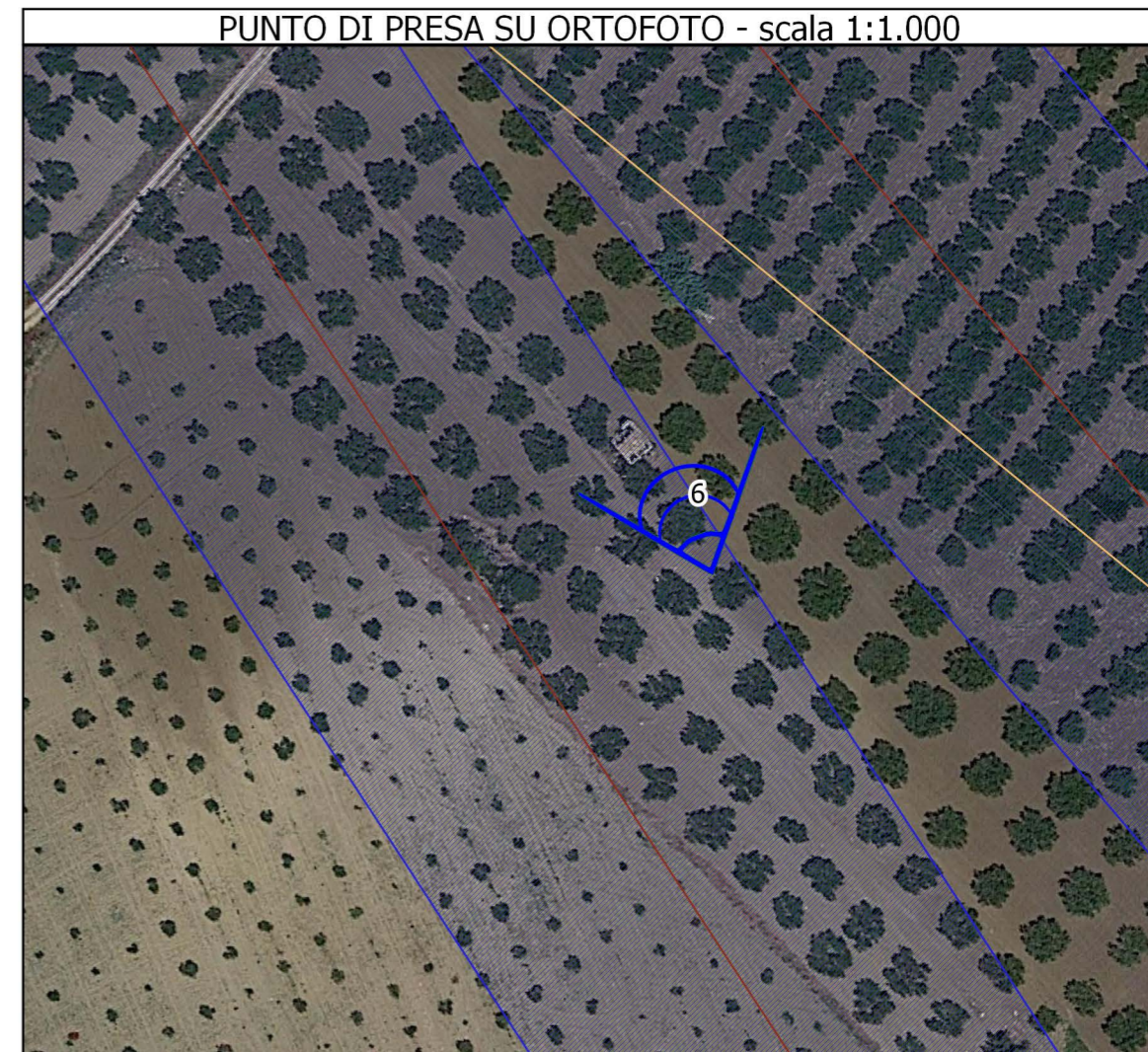


Il fabbricato appare come diruto e non catastato.

PANORAMICA SU CATASTALE CASTELVETRANO FG. 28 - scala 1:2.000



PUNTO DI PRESA SU ORTOFOTO - scala 1:1.000



PANORAMICA SU ORTOFOTO - scala 1:2.000

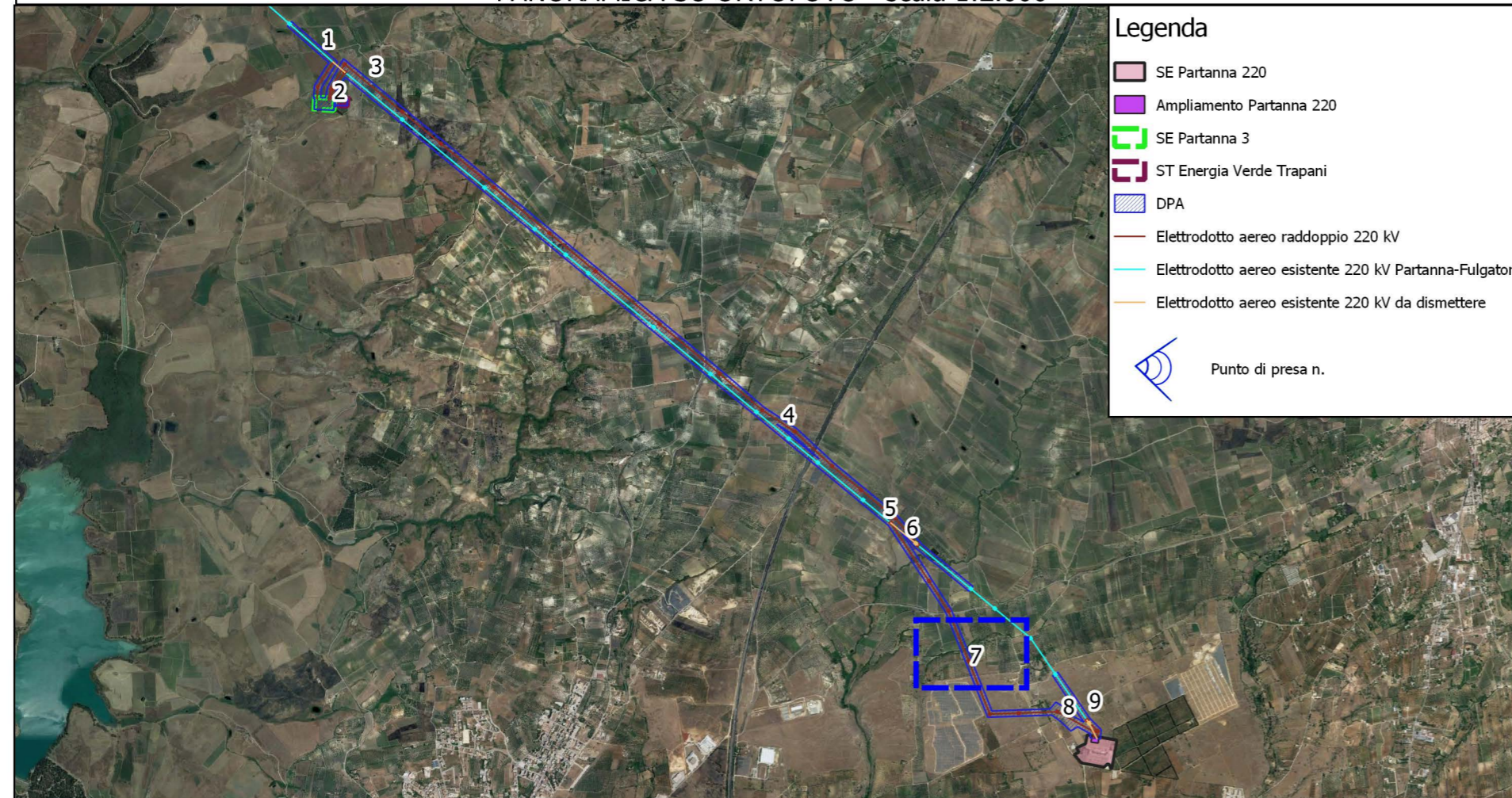
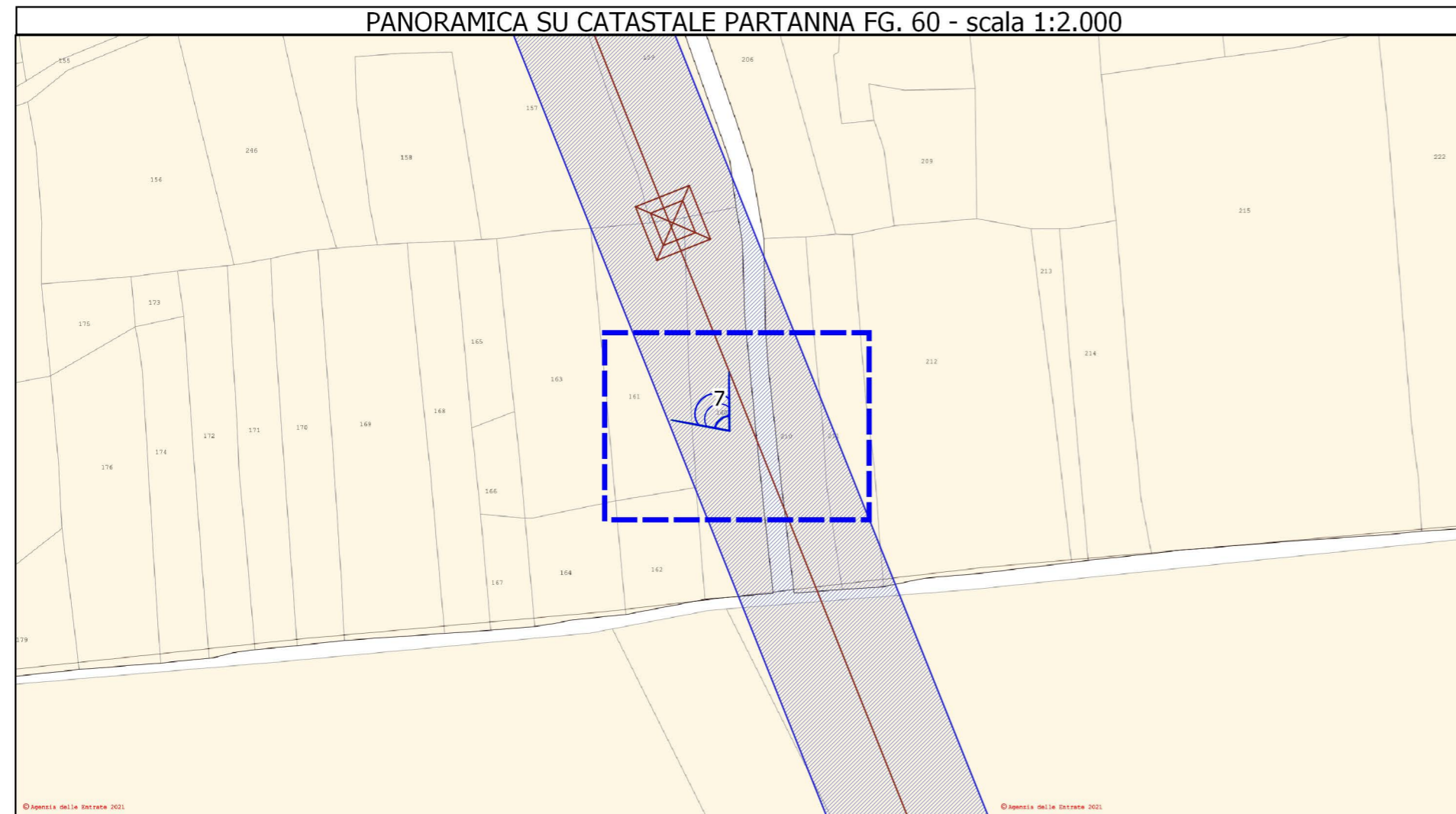


FOTO INTERFERENZA N.7

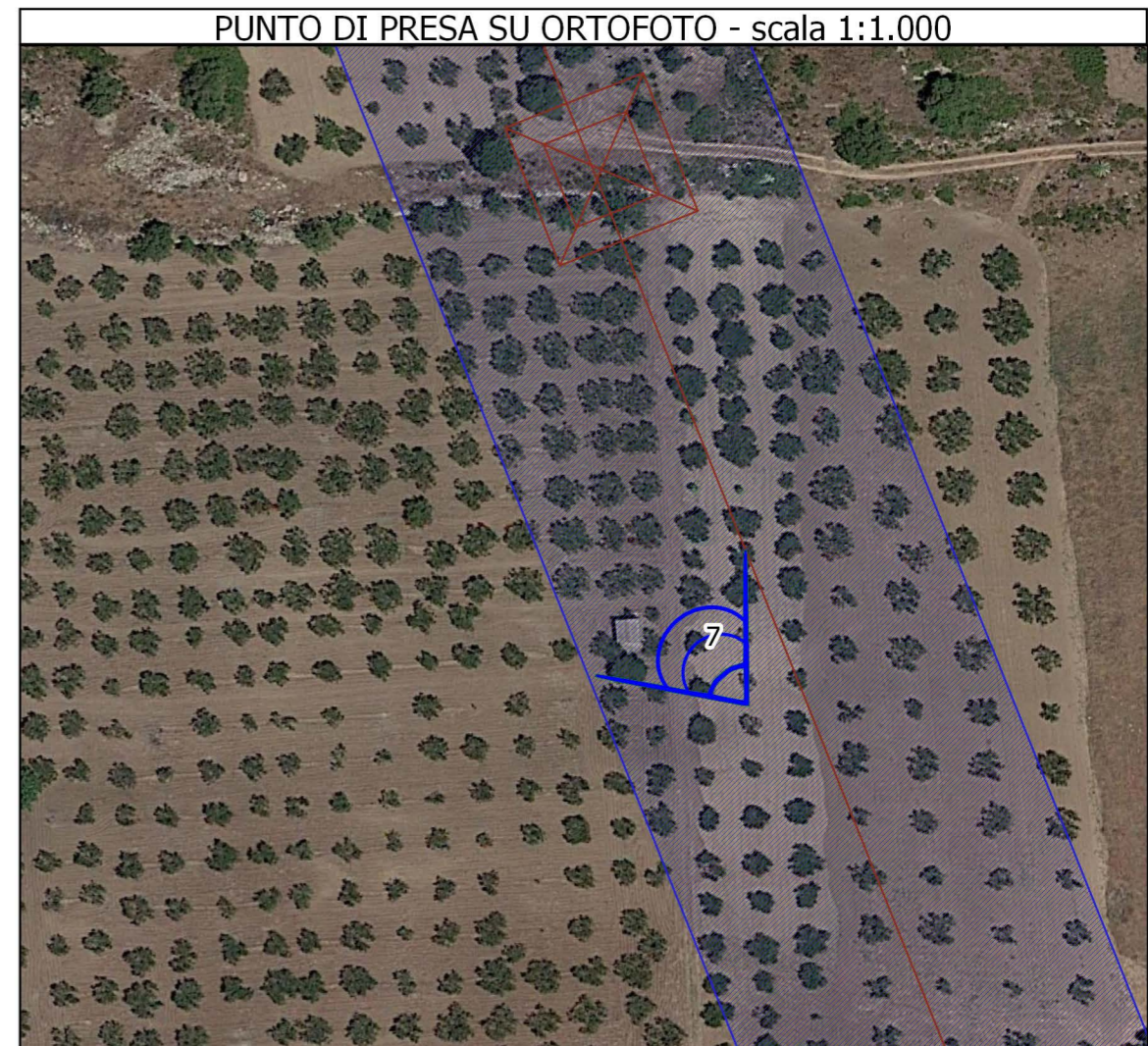


Il fabbricato appare come un locale provvisorio in lamiera.

PANORAMICA SU CATASTALE PARTANNA FG. 60 - scala 1:2.000



PUNTO DI PRESA SU ORTOFOTO - scala 1:1.000



PANORAMICA SU ORTOFOTO - scala 1:2.000

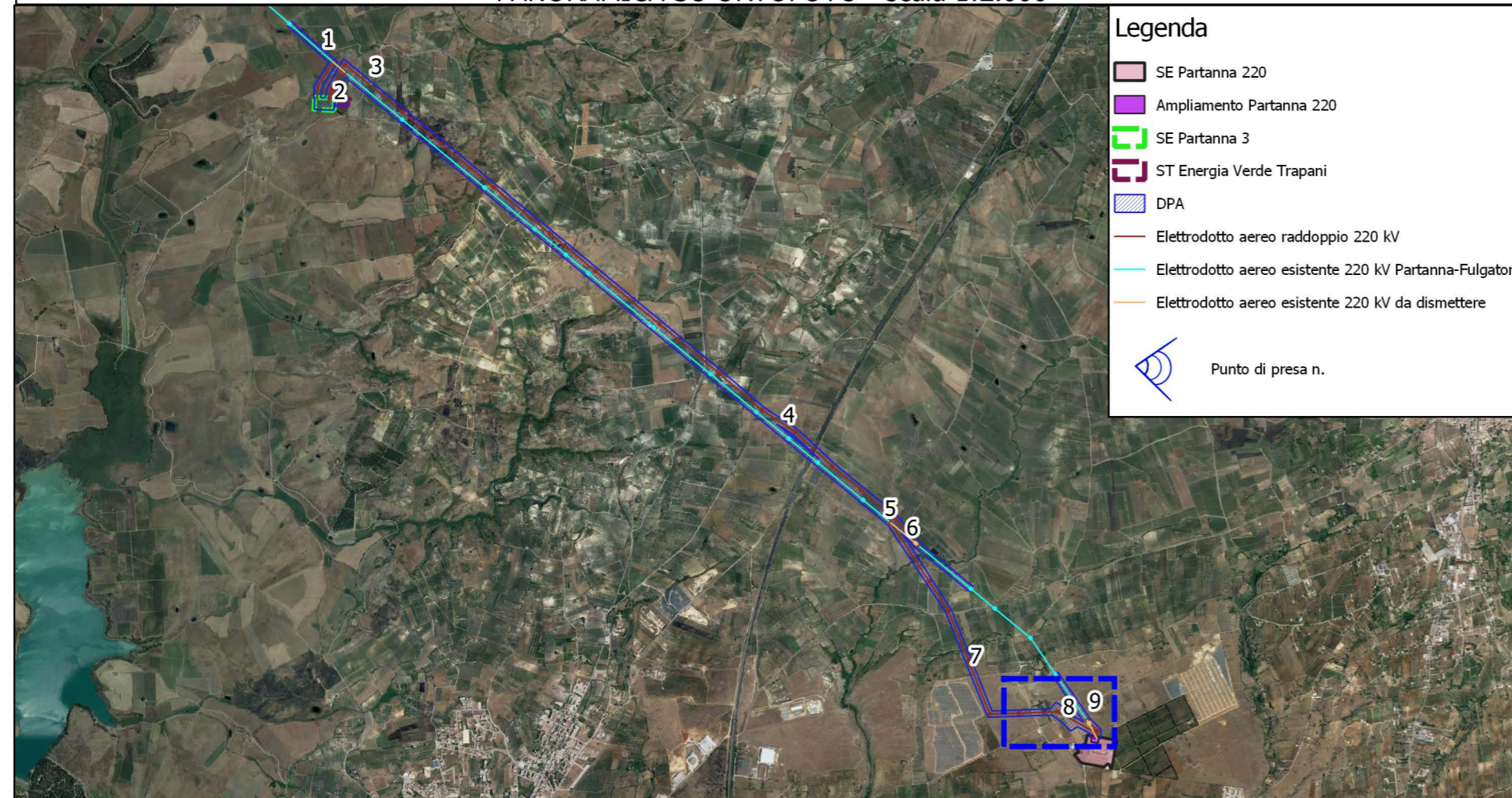
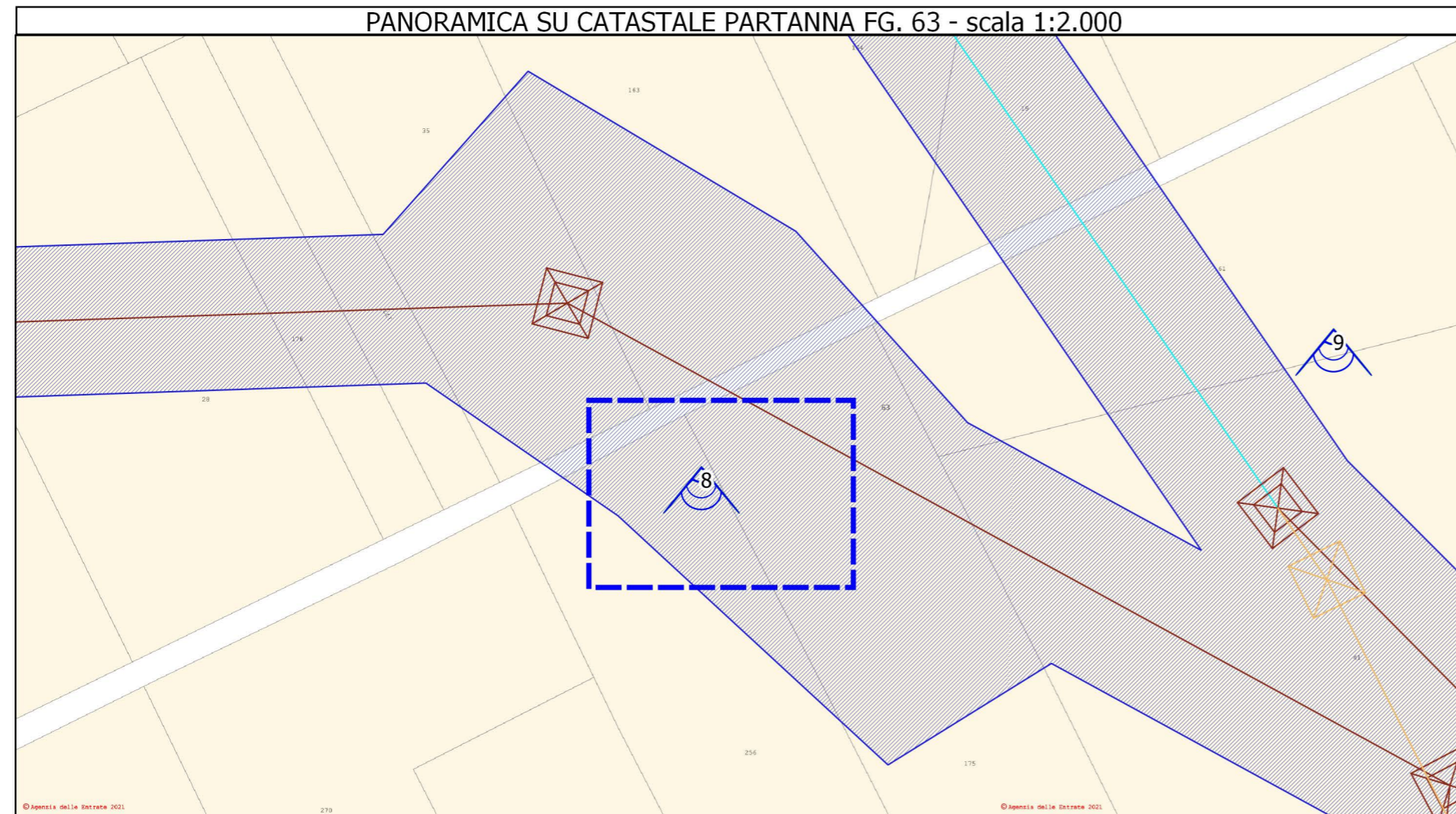


FOTO INTERFERENZA N.8



Il fabbricato appare comedituto e non catastato.

PANORAMICA SU CATASTALE PARTANNA FG. 63 - scala 1:2.000



PUNTO DI PRESA SU ORTOFOTO - scala 1:1.000



PANORAMICA SU ORTOFOTO - scala 1:2.000

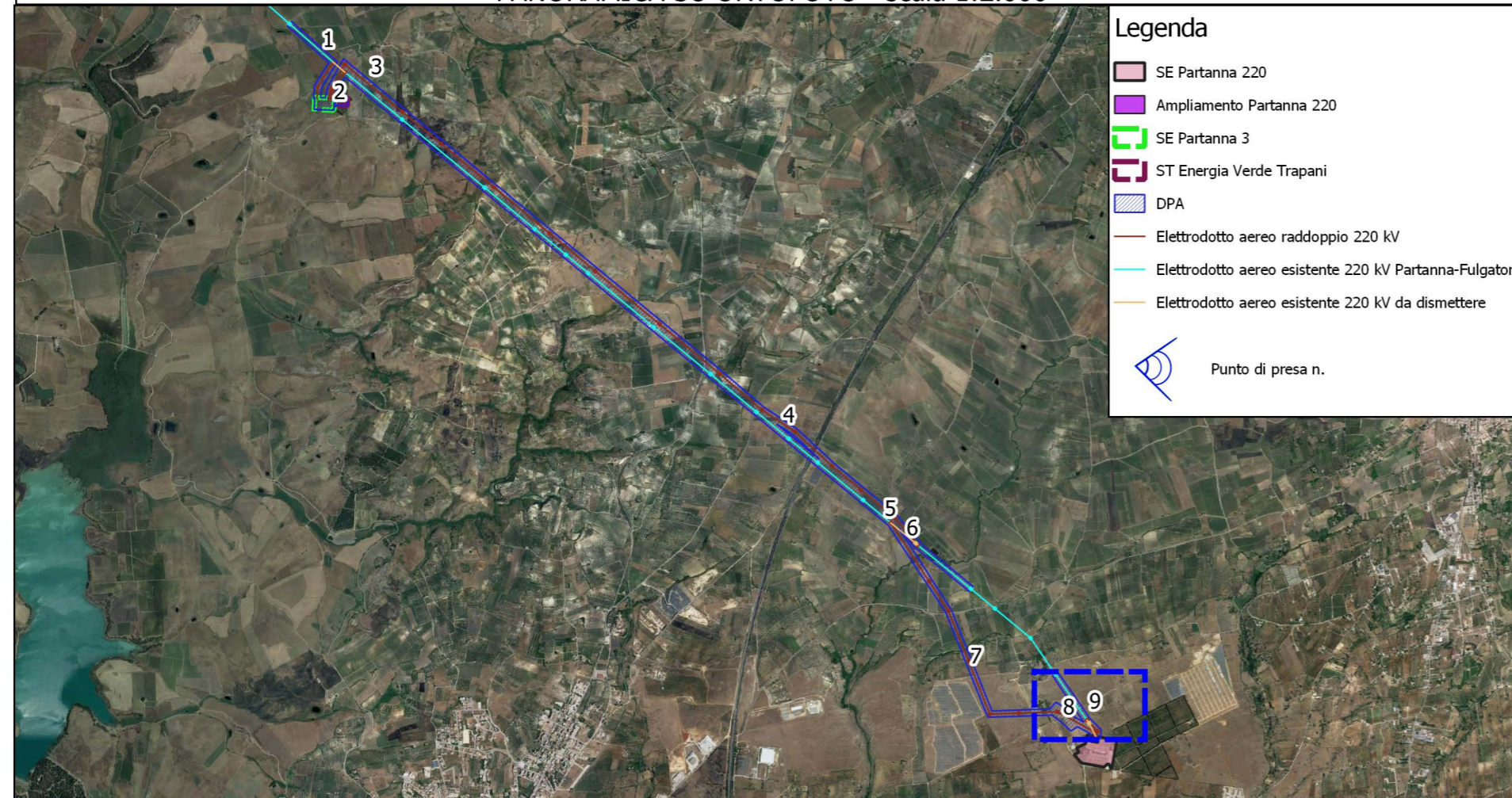
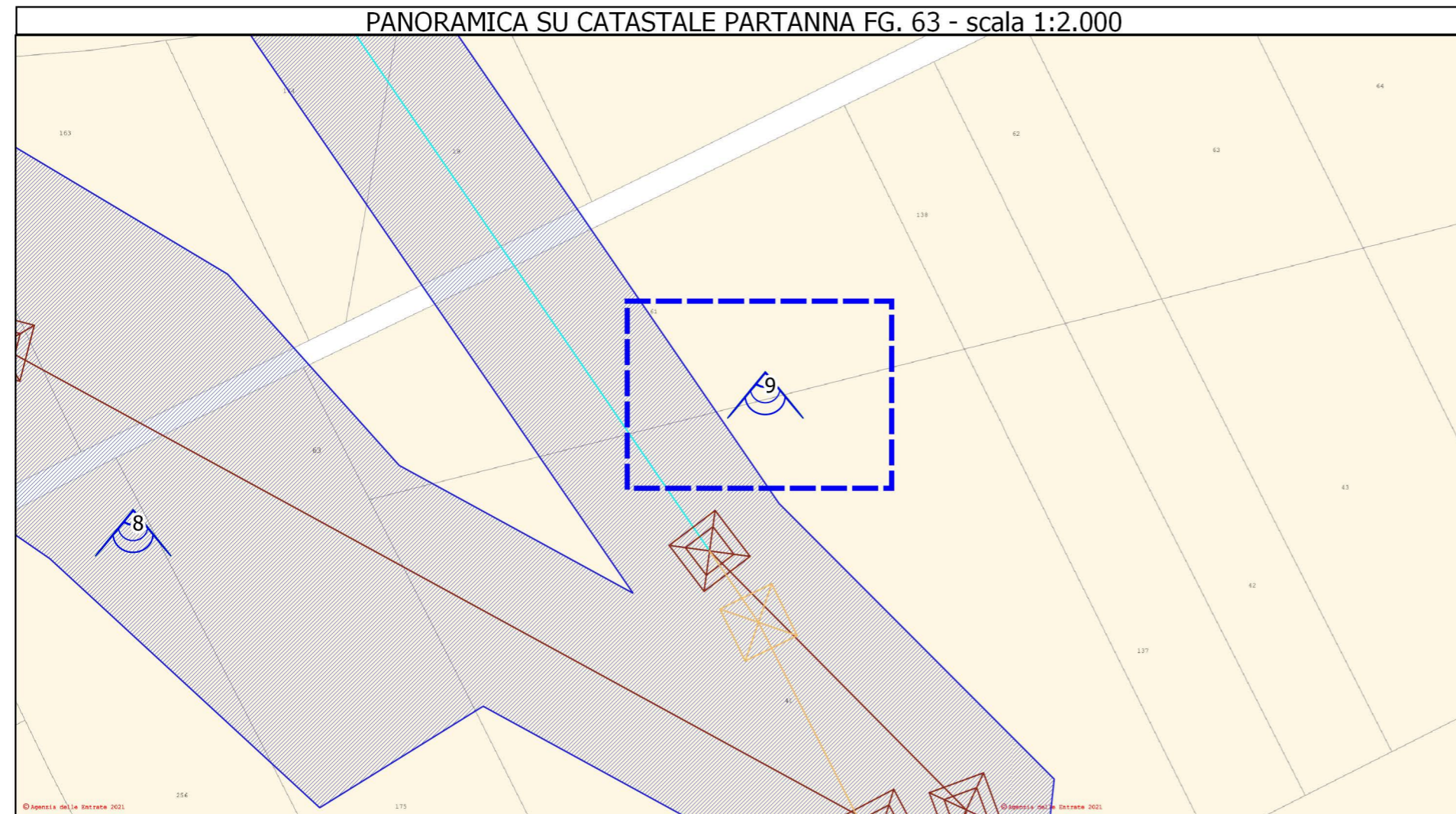


FOTO INTERFERENZA N.9

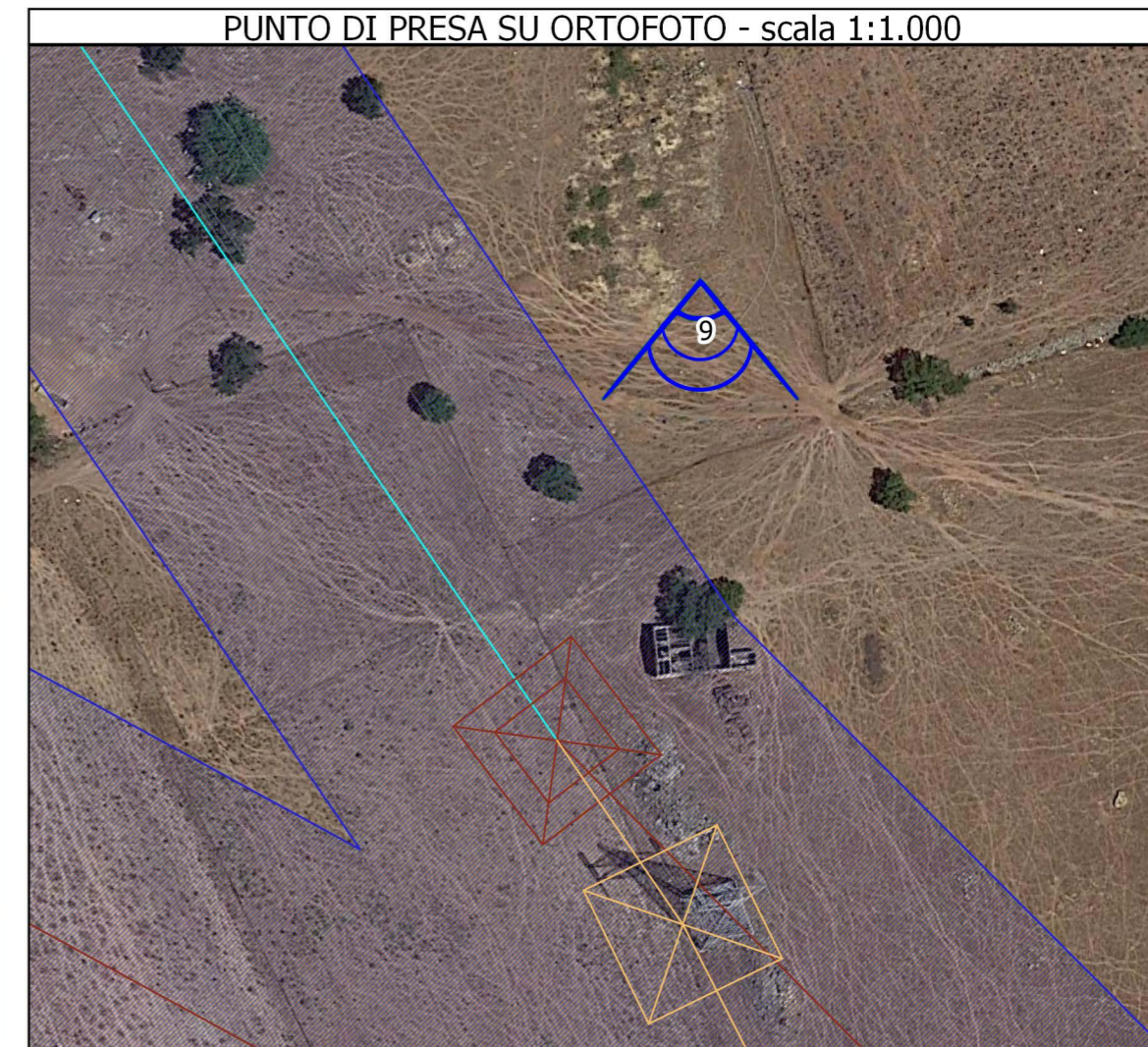


Il fabbricato appare come diruto e non catastato.

PANORAMICA SU CATASTALE PARTANNA FG. 63 - scala 1:2.000



PUNTO DI PRESA SU ORTOFOTO - scala 1:1.000



PANORAMICA SU ORTOFOTO

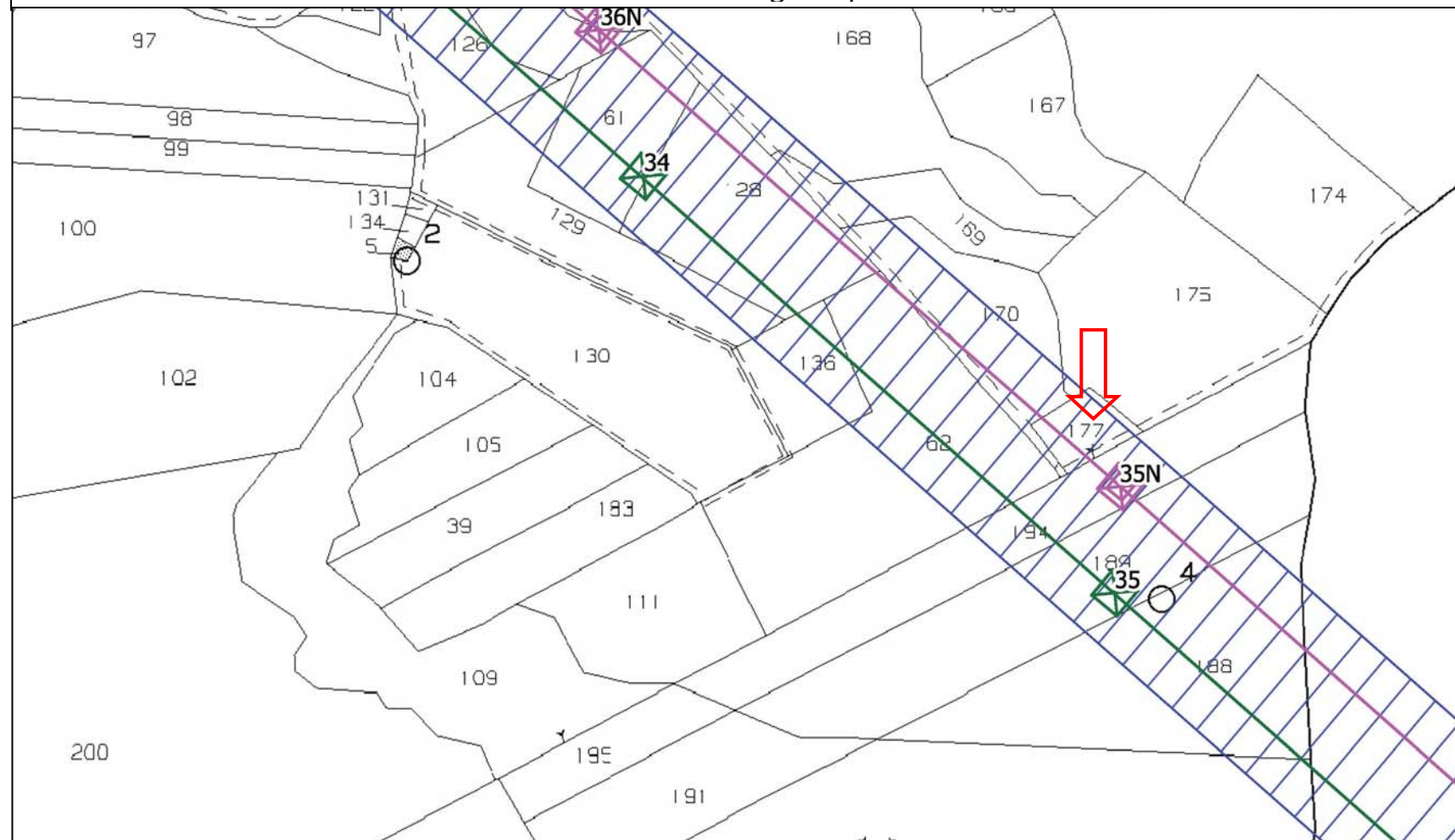


FOTO DRONE INTERFERENZA N.10



La struttura risulta un capanno rurale con copertura precaria non censito al catasto urbano.

DETTAGLIO SU CATASTALE Fg.154 p.lla 177 - Salemi



DETTAGLIO SU ORTOFOTO CON DPA



PANORAMICA SU ORTOFOTO

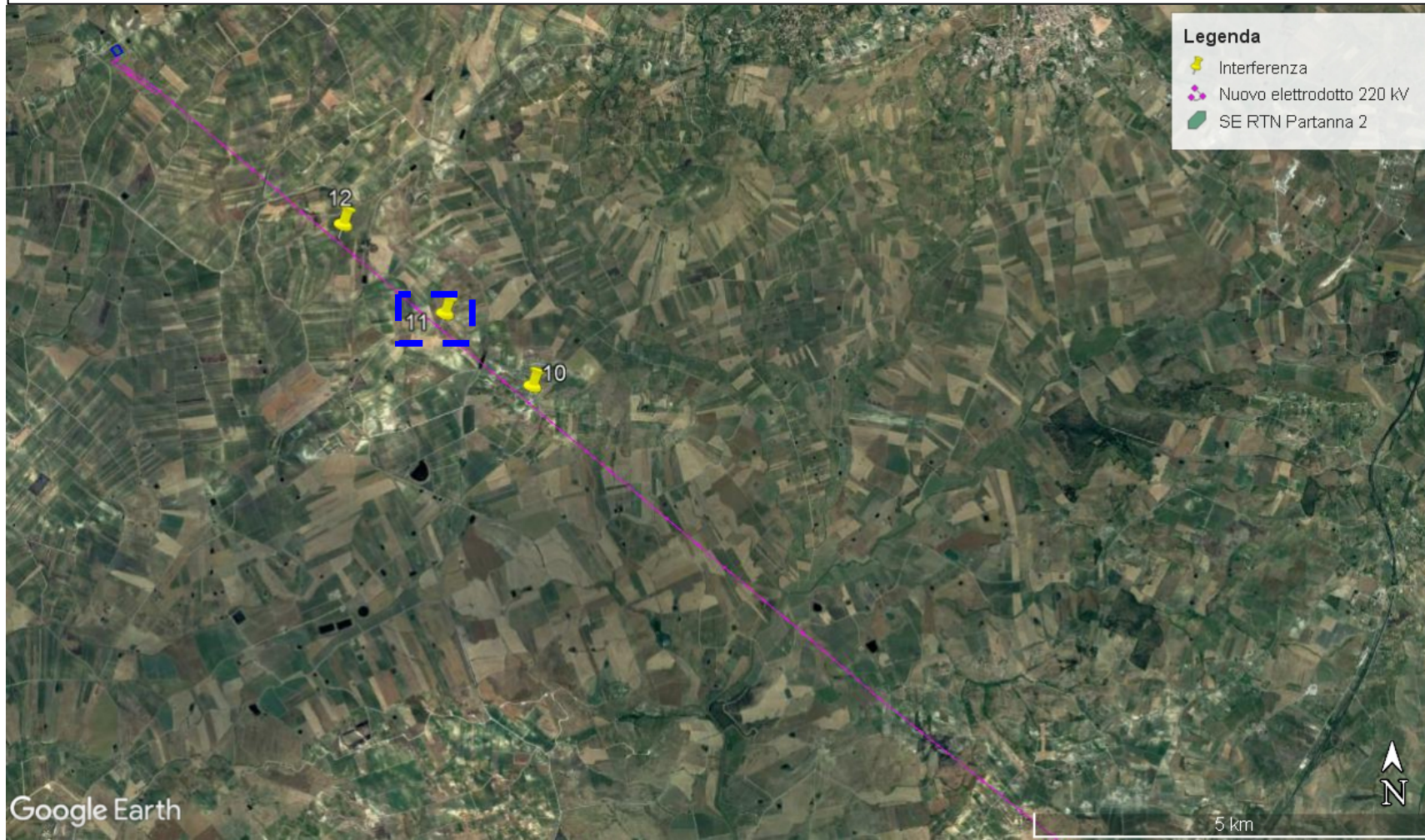
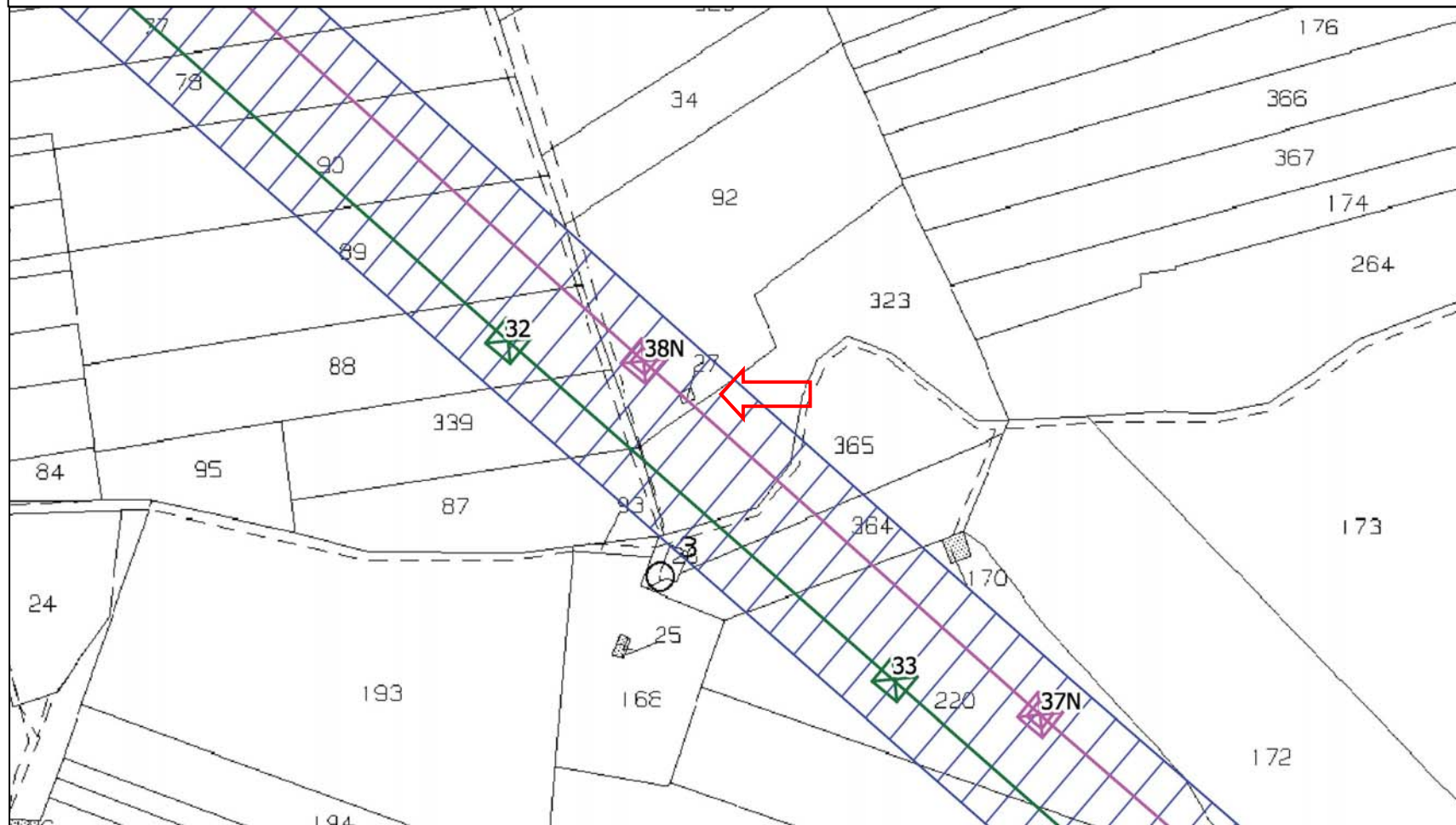


FOTO DRONE INTERFERENZA N.10



La struttura risulta un rudere senza copertura non censito al catasto urbano.

DETTAGLIO SU CATASTALE Fg.143 p.IIa 27 - Salemi



DETTAGLIO SU ORTOFOTO CON DPA



PANORAMICA SU ORTOFOTO

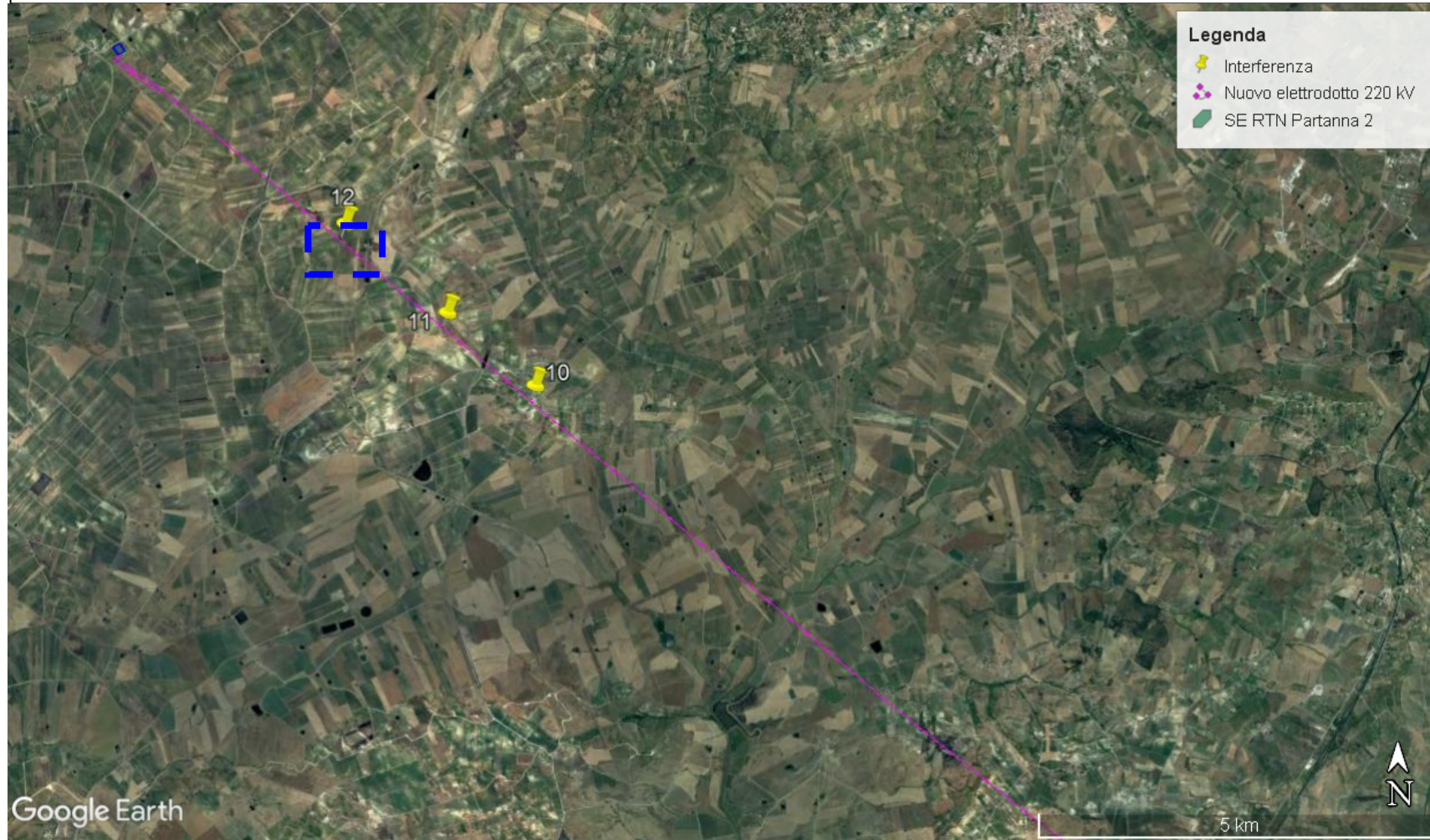
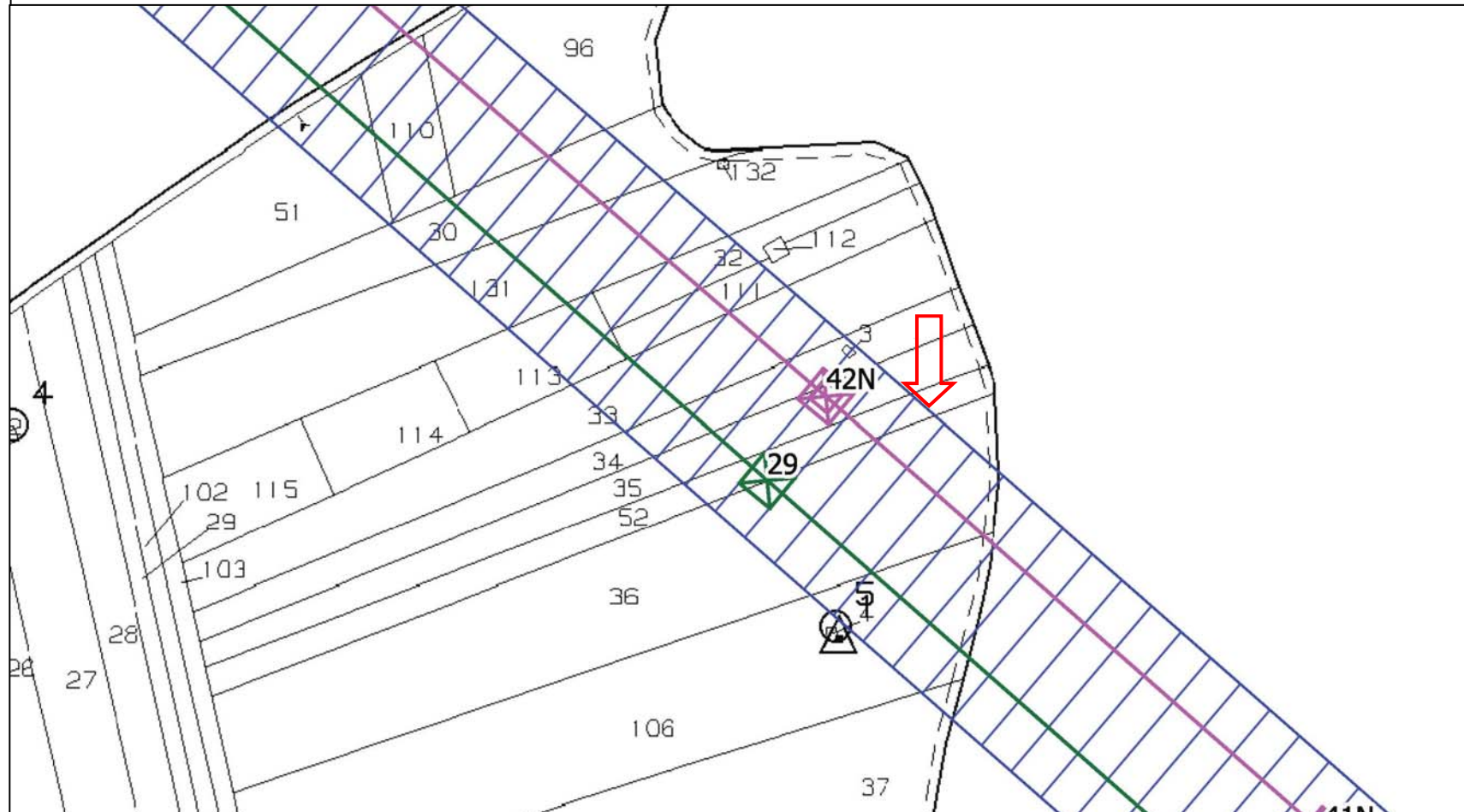


FOTO DRONE INTERFERENZA N.10



La struttura risulta un capanno attrezzi agricoli non censito al catasto urbano.

DETTAGLIO SU CATASTALE Fg.142 p.la 52 - Salemi



DETTAGLIO SU ORTOFOTO CON DPA

