

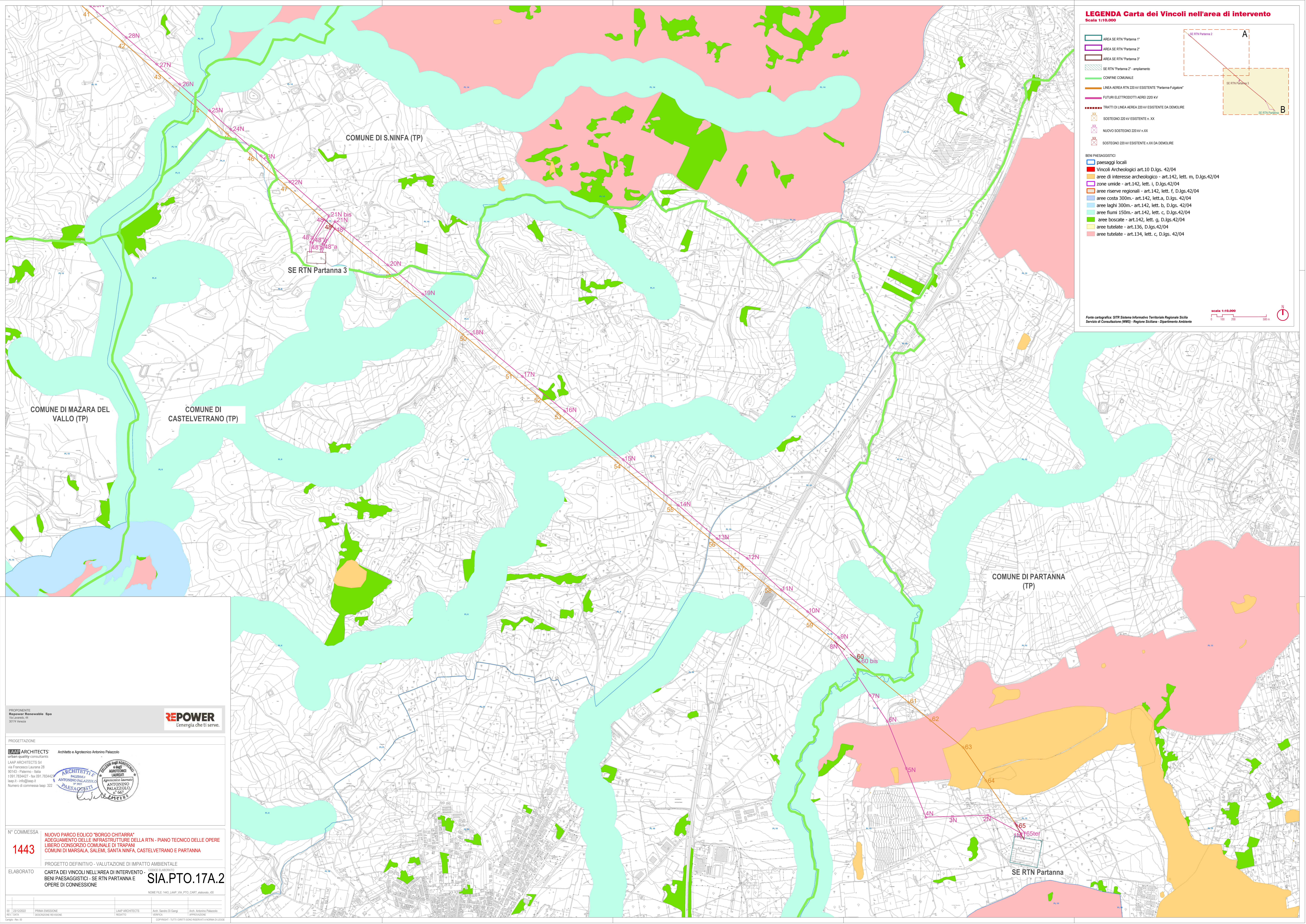
LEGENDA Carta dei Vincoli nell'area di intervento
Scala 1:10.000

- AREA SE RTN "Partanna 1"
- AREA SE RTN "Partanna 2"
- AREA SE RTN "Partanna 3"
- SE RTN "Partanna 2" - ampliamento
- CONFINE COMUNALE
- LINEA AEREA RTN 220 kV ESISTENTE "Partanna-Fulgate"
- FUTURI ELETTRODOTTI AEREOI 220 kV
- TRATTI DI LINEA AEREA 220 kV ESISTENTE DA DEMOLIRE
- SOSTEGNO 220 kV ESISTENTE n. XX
- NUOVO SOSTEGNO 220 kV n.XX
- SOSTEGNO 220 kV ESISTENTE n.XX DA DEMOLIRE

- BENI PAESAGGISTICI**
- paesaggi locali
 - Vincoli Archeologici art.10 D.lgs. 42/04
 - aree di interesse archeologico - art.142, lett. m, D.lgs.42/04
 - zone umide - art.142, lett. l, D.lgs.42/04
 - aree riserve regionali - art.142, lett. f, D.lgs.42/04
 - aree costa 300m - art.142, lett. a, D.lgs. 42/04
 - aree laghi 300m - art.142, lett. b, D.lgs. 42/04
 - aree fiumi 150m - art.142, lett. c, D.lgs. 42/04
 - aree boscate - art.142, lett. g, D.lgs.42/04
 - aree tutelate - art.136, D.lgs.42/04
 - aree tutelate - art.134, lett. c, D.lgs. 42/04

Fonte cartografica: SITR Sistema Informativo Territoriale Regionale Sicilia
Servizio di Consulazione (WMS) - Regione Siciliana - Dipartimento Ambiente

scala 1:10.000



PROponente
Repower Renewable SpA
Via Luvato, 44
30174 Venezia

REPOWER
L'energia che ti serve.

PROGETTAZIONE
LAAP ARCHITECTS
Architettura e Agro-tecnico Antonio Palazzolo
Urban quality consultants
LAAP ARCHITECTS Srl
via Francesco Lauro, 28
90143 - Palermo - Italia
t 091 7834427 - fax 091 7834427
laap.it - info@laap.it
Numero di commessa laap: 322

ARCHITETTI
ANTONIO PALAZZOLO
ARCHITETTO
ANTONIO PALAZZOLO
ARCHITETTO
ANTONIO PALAZZOLO
ARCHITETTO

PAESAGGISTI
ANTONIO PALAZZOLO
ARCHITETTO
ANTONIO PALAZZOLO
ARCHITETTO

N° COMMESSA
1443

NUOVO PARCO EOLICO "BORGO CHITARRA"
ADEGUAMENTO DELLE INFRASTRUTTURE DELLA RTN - PIANO TECNICO DELLE OPERE
LIBERO CONSORZIO COMUNALE DI TRAPANI
COMUNI DI MARSALA, SALEMI, SANTA NINFA, CASTELVETRANO E PARTANNA

PROGETTO DEFINITIVO - VALUTAZIONE DI IMPATTO AMBIENTALE
CARTA DEI VINCOLI NELL'AREA DI INTERVENTO -
BENI PAESAGGISTICI - SE RTN PARTANNA E
OPERE DI CONNESSIONE

SI.A.P.T.O.17A.2

NOI: FILE: 1443.LAAP_VIA_PTO_CARTA_480x660.dwg

01_23/10/2022 PRIMA EMISSIONE
REVI DATA DESCRIZIONE REVISIONE

LAAP ARCHITECTS
REVISOR

Arch. Sandro Di Gangi
VERIFICA

Arch. Antonio Palazzolo
APPROVAZIONE

COPYRIGHT - TUTTI I DIRITTI SONO RISERVATI A NORMA DI LEGGE