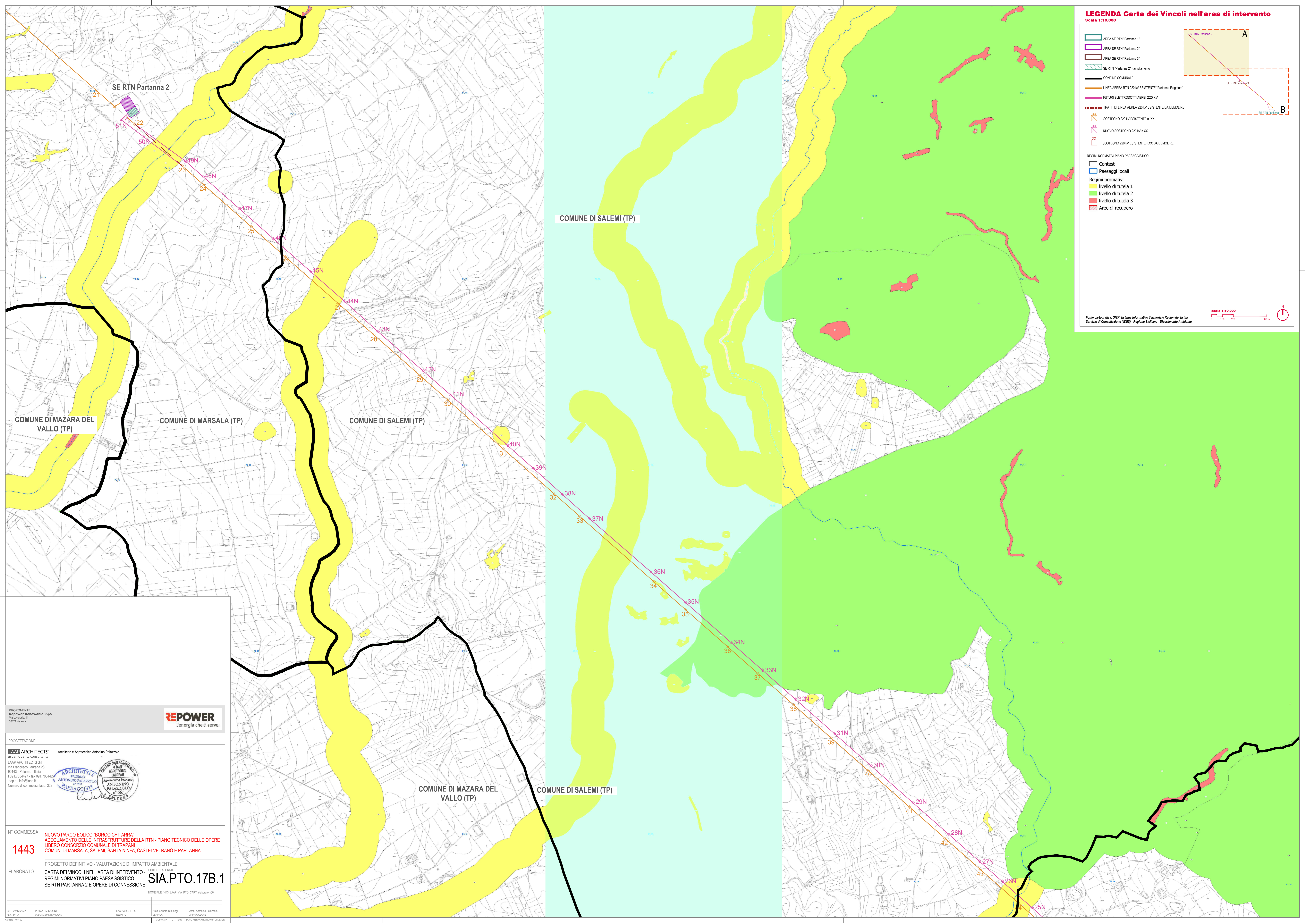


**LEGENDA Carta dei Vincoli nell'area di intervento**  
Scala 1:10.000

- AREA SE RTN "Partanna 1"
- AREA SE RTN "Partanna 2"
- AREA SE RTN "Partanna 3"
- SE RTN "Partanna 2" - ampliamento
- CONFINE COMUNALE
- LINEA AEREA RTN 220 kV ESISTENTE "Partanna-Fulgore"
- FUTURI ELETTRODOTTI AEREOI 220 kV
- TRATTI DI LINEA AEREA 220 kV ESISTENTE DA DEMOLIRE
- ✕ SOSTEGNO 220 kV ESISTENTE n. XX
- ✕ NUOVO SOSTEGNO 220 kV n. XX
- ✕ SOSTEGNO 220 kV ESISTENTE n. XX DA DEMOLIRE

- REGIMI NORMATIVI PIANO PAESAGGISTICO
- Contesti
  - Paesaggi locali
  - livello di tutela 1
  - livello di tutela 2
  - livello di tutela 3
  - Aree di recupero

Fonte cartografica: SITR Sistema Informativo Territoriale Regionale Sicilia  
Servizio di Consulazione (WMS) - Regione Siciliana - Dipartimento Ambiente



**PROPRIONTE**  
Repower Renewable Spa  
Via Lurani, 44  
30174 Venezia

**REPOWER**  
L'energia che ti serve.

**PROGETTAZIONE**  
LAMP ARCHITECTS  
Urban quality consultants  
Architello e Agrotecnico Antonio Palazzolo  
LAMP ARCHITECTS Srl  
via Francesco Laurana 28  
90143 - Palermo - Italia  
t 091 7834427 - fax 091 7834427  
lasp.it - info@lasp.it  
Numero di commessa lasp: 322

**ARCHITETTI**  
ANTONIO PALAZZOLO  
PAESAGGISTI

**AGROTECNICO**  
ANTONIO PALAZZOLO  
n° 667

**N° COMMESSA**  
**1443**  
NUOVO PARCO EOLICO "BORGO CHITARRA"  
ADEGUAMENTO DELLE INFRASTRUTTURE DELLA RTN - PIANO TECNICO DELLE OPERE  
LIBERO CONSORZIO COMUNALE DI TRAPANI  
COMUNI DI MARSALA, SALEMI, SANTA NINFA, CASTELVETRANO E PARTANNA

**ELABORATO**  
PROGETTO DEFINITIVO - VALUTAZIONE DI IMPATTO AMBIENTALE  
CARTA DEI VINCOLI NELL'AREA DI INTERVENTO -  
REGIMI NORMATIVI PIANO PAESAGGISTICO -  
SE RTN PARTANNA 2 E OPERE DI CONNESSIONE  
SI.A.PTO.17B.1

NOTE FILE: 1443\_LAMP\_VIA\_PTO\_CART\_4800000.dwg

01	23/12/2022	PRIMA EMISSIONE	LAMP ARCHITECTS	Arch. Sandro Di Gangi	Arch. Antonio Palazzolo
02		DESCRIZIONE REVISIONE			

Copyright - Tutti i diritti sono riservati a norma di legge.