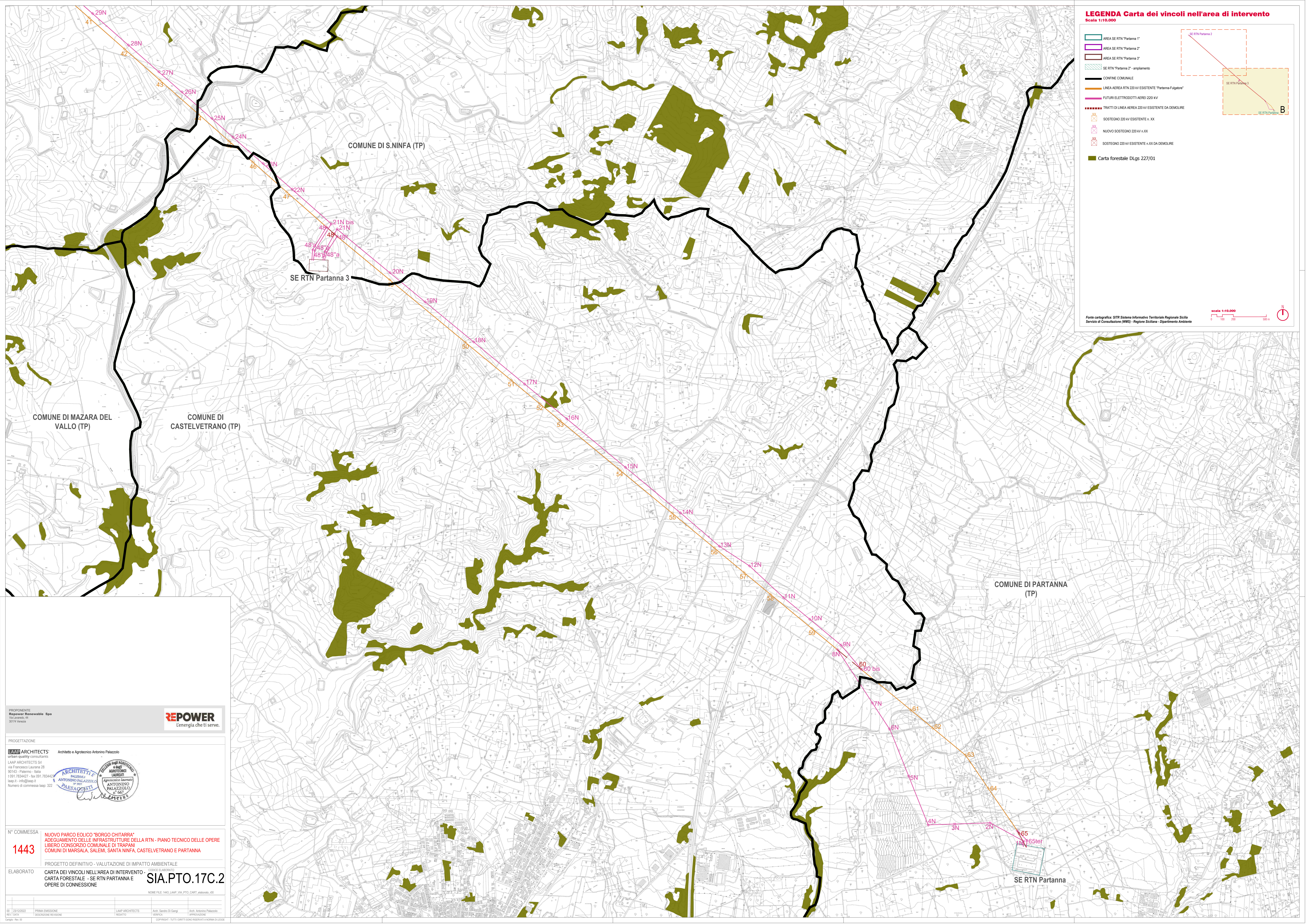
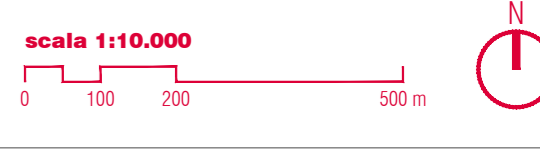


LEGENDA Carta dei vincoli nell'area di intervento

Scala 1:10.000

- AREA SE RTN "Partanna 1"
- AREA SE RTN "Partanna 2"
- AREA SE RTN "Partanna 3"
- SE RTN "Partanna 2" - ampliamento
- CONFINE COMUNALE
- LINEA AEREA RTN 220 kV ESISTENTE "Paranna-Fulatore"
- FUTURI ELETTRODOTTI AEREI 220 kV
- TRATTI DI LINEA AEREA 220 kV ESISTENTE DA DEMOLIRE
- SOSTEGNO 220 kV ESISTENTE n. XX
- NUOVO SOSTEGNO 220 kV n.XX
- SOSTEGNO 220 kV ESISTENTE n.XX DA DEMOLIRE
- Carta forestale DLgs 227/01

Fonte cartografica: SITR Sistema Informativo Territoriale Regionale Sicilia
Servizio di Consulenza (WMS) - Regione Siciliana - Dipartimento Ambiente



PROPRIONTE
Repower Renewable SpA
Via Lurano, 44
30174 Venezia

REPOWER
L'energia che ti serve.

PROGETTAZIONE

LAAP ARCHITECTS Architetto e Agrotecnico Antonio Palazzolo
Urban quality consultants
LAAP ARCHITECTS Srl
via Francesco Lausana 28
90143 - Palermo - Italia
t 091 7834427 - fax 091 7834427
laap.it - info@laap.it
Numero di commessa laap: 322

ARCHITETTI
ANTONIO PALAZZOLO
PESAGGI

PROPRIORE
ANTONIO PALAZZOLO
AGROTECNICO
n. 667

N° COMMESSA
1443

NUOVO PARCO EOLICO "BORGO CHITARRA"
ADEGUAMENTO DELLE INFRASTRUTTURE DELLA RTN - PIANO TECNICO DELLE OPERE
LIBERO CONSORZIO COMUNALE DI TRAPANI
COMUNI DI MARSALA, SALEMI, SANTA NINFA, CASTELVETRANO E PARTANNA

PROGETTO DEFINITIVO - VALUTAZIONE DI IMPATTO AMBIENTALE
CARTA DEI VINCOLI NELL'AREA DI INTERVENTO -
CARTA FORESTALE - SE RTN PARTANNA E
OPERE DI CONNESSIONE

SIA.PTO.17C.2

NOME FILE: 1443_LAAP_VIA_PTO_CARTA_480x660.dwg

01_23/10/2022 PRIMA EMISSIONE
REVI DATA DESCRIZIONE REVISIONE

LAAP ARCHITECTS
LEGISTO

Arch. Sandro Di Gangi
VERBA

Arch. Antonio Palazzolo
APPROVAZIONE

COPYRIGHT - TUTTI I DIRITTI SONO RISERVATI A NORMA DI LEGGE