

LEGENDA Carta dei Vincoli nell'area di intervento
Scala 1:10.000

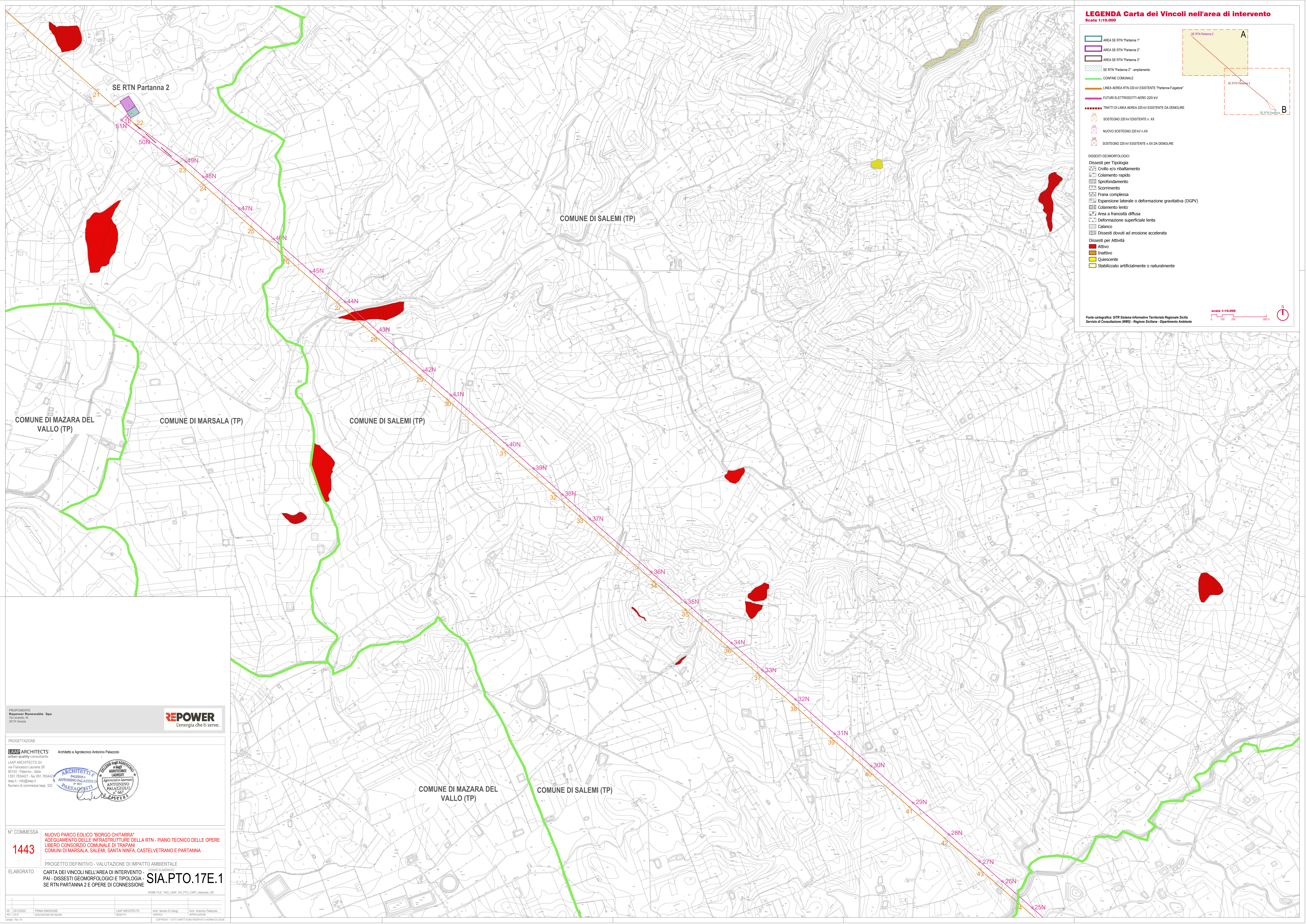
- AREA SE RTN "Partanna 1"
- AREA SE RTN "Partanna 2"
- AREA SE RTN "Partanna 3"
- SE RTN "Partanna 2" - ampliamento
- CONFINE COMUNALE
- LINEA AEREA RTN 220 kV ESISTENTE "Paranna-Fulgate"
- FUTURI ELETTRODOTTI AEREOI 220 kV
- TRATTI DI LINEA AEREA 220 kV ESISTENTE DA DEMOLIRE
- SOSTEGNO 220 kV ESISTENTE n. XX
- NUOVO SOSTEGNO 220 kV n.XX
- SOSTEGNO 220 kV ESISTENTE n.XX DA DEMOLIRE

- DISSESTI GEOMORFOLOGICI**
- Dissesti per Tipologia**
- Crivello e/o ribaltamento
 - Colamento rapido
 - Sprofondamento
 - Scorrimento
 - Frana complessa
 - Espansione laterale o deformazione gravitativa (DGPV)
 - Colamento lento
 - Area a franosità diffusa
 - Deformazione superficiale lenta
 - Calanco
 - Dissesti dovuti ad erosione accelerata
- Dissesti per Attività**
- Attivo
 - Inattivo
 - Quiescente
 - Stabilizzato artificialmente o naturalmente

Fonte cartografica: SITR Sistema Informativo Territoriale Regionale Sicilia
Servizio di Consulenza (WMS) - Regione Siciliana - Dipartimento Ambiente

scala 1:10.000

0 100 200 300 400 500 m



PROPRIONTE
Repower Renewable Spa
Via Lurano, 64
30174 Venezia

REPOWER
L'energia che ti serve.

PROGETTAZIONE

LAAP ARCHITECTS Architetto e Agronomo Antonio Palazzolo
Urban quality consultants
LAAP ARCHITECTS Srl
via Francesco Laiana 28
90143 - Palermo - Italia
t 091 7834427 - fax 091 7834427
laap.it - info@laap.it
Numero di commessa laap: 322

ARCHITETTI ANTONINO PALAZZOLO
PAESAGGISTI ANTONINO PALAZZOLO

N° COMMESSA
1443

ELABORATO

NUOVO PARCO EOLICO "BORGO CHITTARRA"
ADEGUAMENTO DELLE INFRASTRUTTURE DELLA RTN - PIANO TECNICO DELLE OPERE
LIBERO CONSORZIO COMUNALE DI TRAPANI
COMUNI DI MARSALA, SALEMI, SANTA NINFA, CASTELVETRANO E PARTANNA

PROGETTO DEFINITIVO - VALUTAZIONE DI IMPATTO AMBIENTALE
CARTA DEI VINCOLI NELL'AREA DI INTERVENTO -
PAI - DISSESTI GEOMORFOLOGICI E TIPOLOGIA -
SE RTN PARTANNA 2 E OPERE DI CONNESSIONE

OGGI ELABORATO
SIA.PTO.17E.1

Nome file: 1443_LAAP_VIA_PTO_CARTA_480x680.dwg

08/12/2022 PRIMA EMISSIONE
REVISIONE
LAAP ARCHITECTS
AUTORE
Aut. Servizio Di Genio
V.08/2022
Aut. Antonio Palazzolo
APPROVAZIONE
COPYRIGHT - TUTTI I DIRITTI SONO RISERVATI A NORMA DI LEGGE