

**LEGENDA Carta dei Vincoli nell'area di intervento**  
Scala 1:10.000

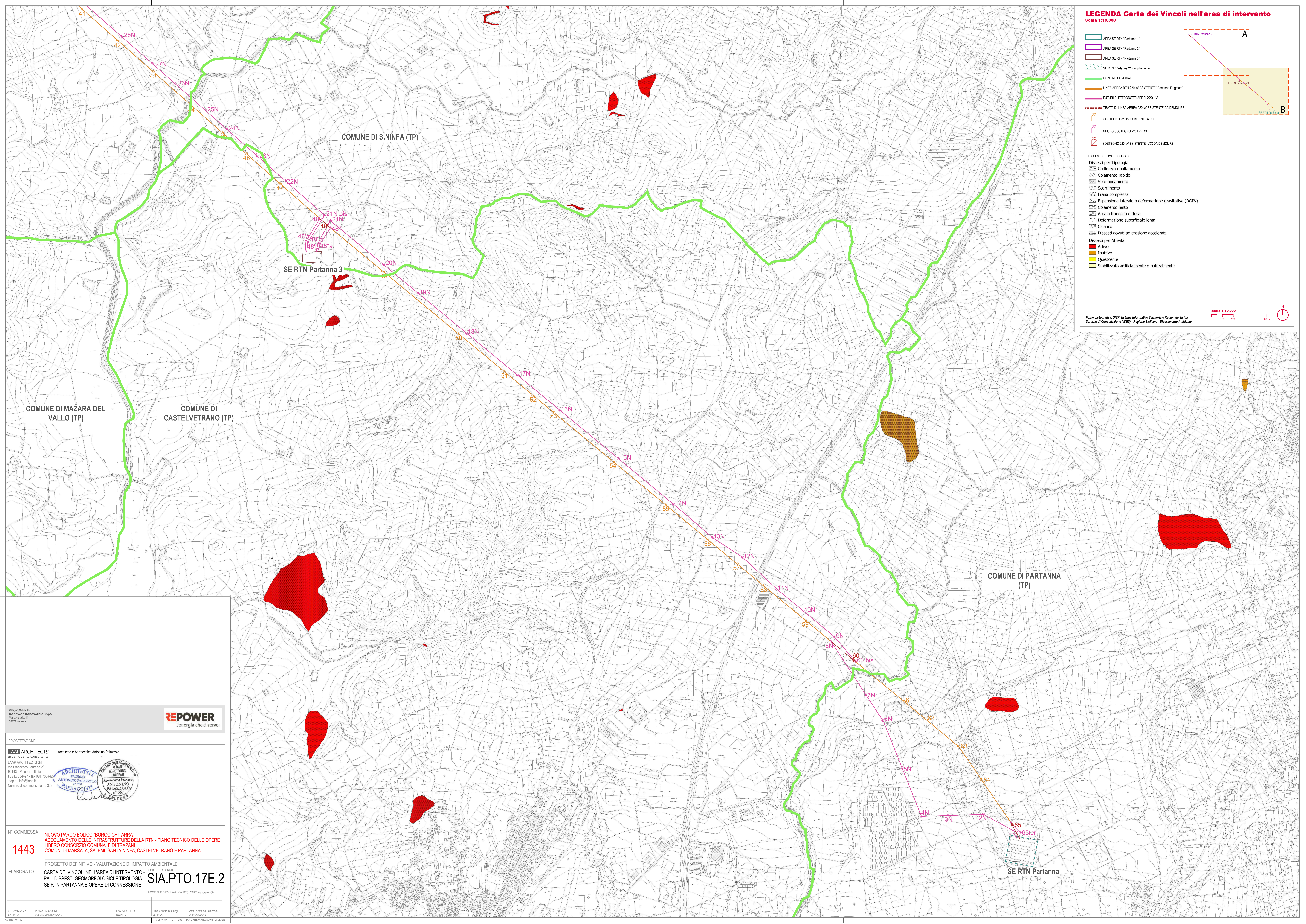
- AREA SE RTN "Partanna 1"
- AREA SE RTN "Partanna 2"
- AREA SE RTN "Partanna 3"
- SE RTN "Partanna 2" - ampliamento
- CONFINE COMUNALE
- LINEA AEREA RTN 220 kV ESISTENTE "Parana-Fulatore"
- FUTURI ELETTRODOTTI AEREO 220 kV
- TRATTI DI LINEA AEREA 220 kV ESISTENTE DA DEMOLIRE
- SOSTEGNO 220 kV ESISTENTE n. XX
- NUOVO SOSTEGNO 220 kV n.XX
- SOSTEGNO 220 kV ESISTENTE n.XX DA DEMOLIRE

- DISSESTI GEOMORFOLOGICI**
- Dissesti per Tipologia
  - Crollo e/o ribaltamento
  - Colamento rapido
  - Sprofondamento
  - Scorrimento
  - Frana complessa
  - Espansione laterale o deformazione gravitativa (DGPV)
  - Colamento lento
  - Area a franosità diffusa
  - Deformazione superficiale lenta
  - Calanco
  - Dissesti dovuti ad erosione accelerata
- Dissesti per Attività**
- Attivo
  - Inattivo
  - Quiescente
  - Stabilizzato artificialmente o naturalmente

Fonte cartografica: SITR Sistema Informativo Territoriale Regionale Sicilia  
Servizio di Consulenza (WMS) - Regione Siciliana - Dipartimento Ambiente

scala 1:10.000

0 100 200 300 400 500 m



**PROPRIONTE**  
Repower Renewable Spa  
Via Lurano, 44  
30174 Venezia

**REPOWER**  
L'energia che ti serve.

**PROGETTAZIONE**

**LAAP ARCHITECTS** Architetto e Agrotecnico Antonio Palazzolo  
Urban quality consultants  
LAAP ARCHITECTS Srl  
via Francesco Lauro 28  
90143 - Palermo - Italia  
t 091 7834427 - fax 091 7834427  
laap.it - info@laap.it  
Numero di commessa laap: 322

**ARCHITETTI** **PAISAGGISTI**  
ANTONINO PALAZZOLO  
ANTONINO PALAZZOLO  
ANTONINO PALAZZOLO  
ANTONINO PALAZZOLO

**N° COMMESSA**  
**1443**

**ELABORATO**  
NUOVO PARCO EOLICO "BORGO CHITARRA"  
ADEGUAMENTO DELLE INFRASTRUTTURE DELLA RTN - PIANO TECNICO DELLE OPERE  
LIBERO CONSORZIO COMUNALE DI TRAPANI  
COMUNI DI MARSALA, SALEMI, SANTA NINFA, CASTELVETRANO E PARTANNA

PROGETTO DEFINITIVO - VALUTAZIONE DI IMPATTO AMBIENTALE  
CARTA DEI VINCOLI NELL'AREA DI INTERVENTO -  
PAI - DISSESTI GEOMORFOLOGICI E TIPOLOGIA -  
SE RTN PARTANNA E OPERE DI CONNESSIONE

OPERA ELABORATA DA  
**SIA.PTO.17E.2**

NUMERO FILE: 1443.LAAP\_VIA\_PTO\_CARTA\_4800000.dwg

08/10/2022 PRIMA EMISSIONE  
REVI DATA DESCRIZIONE REVISIONE

LAAP ARCHITECTS  
REVISOR

Arch. Sandro Di Gangi  
VERIFICA

Arch. Antonio Palazzolo  
APPROVAZIONE

COPYRIGHT - TUTTI I DIRITTI SONO RISERVATI A NORMA DI LEGGE