

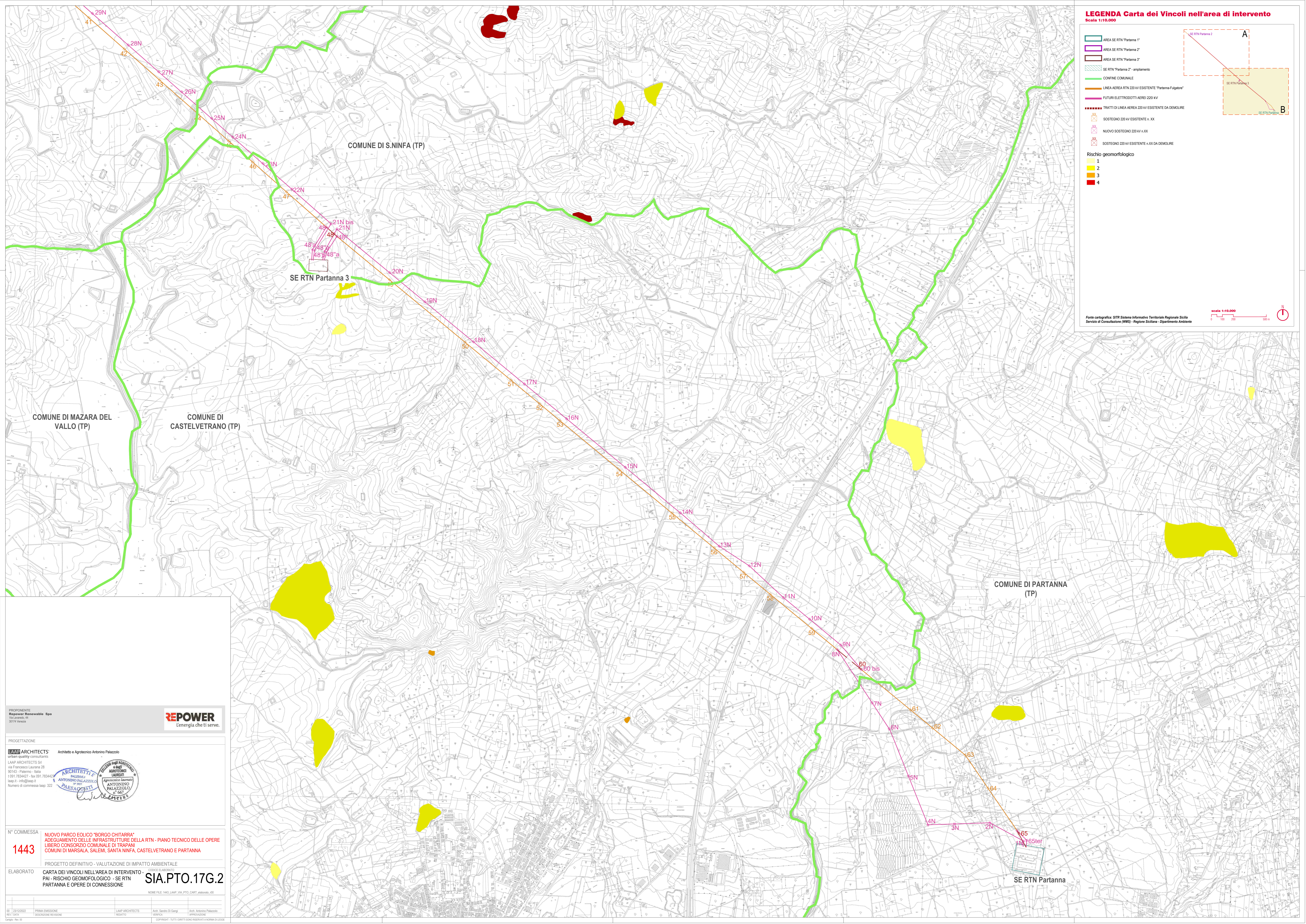
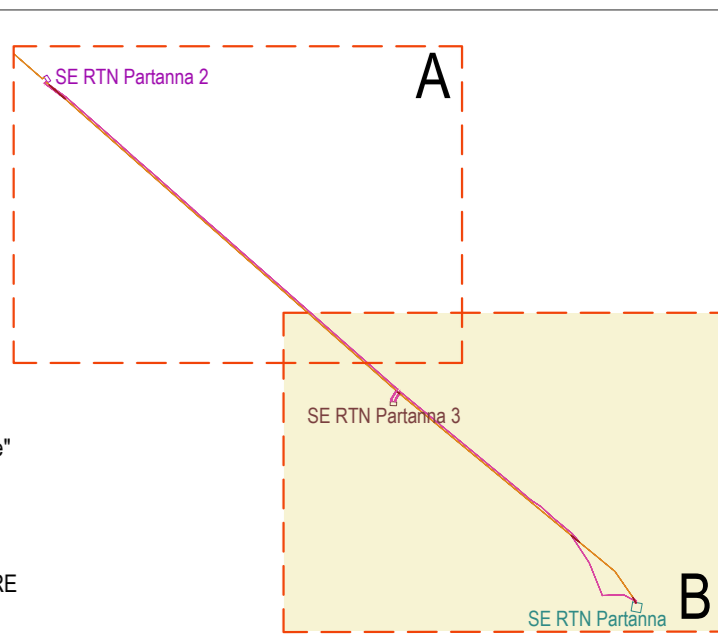
**LEGENDA Carta dei Vincoli nell'area di intervento**  
Scala 1:10.000

- AREA SE RTN "Partanna 1"
- AREA SE RTN "Partanna 2"
- AREA SE RTN "Partanna 3"
- SE RTN "Partanna 2" - ampliamento
- CONFINE COMUNALE
- LINEA AEREA RTN 220 kV ESISTENTE "Parame-Fulgare"
- FUTURI ELETTRODOTTI AEREOI 220 kV
- TRATTI DI LINEA AEREA 220 kV ESISTENTE DA DEMOLIRE
- ✕ SOSTEGNO 220 kV ESISTENTE n. XX
- ✕ NUOVO SOSTEGNO 220 kV n.XX
- ✕ SOSTEGNO 220 kV ESISTENTE n.XX DA DEMOLIRE

- Rischio geomorfologico**
- 1
  - 2
  - 3
  - 4

Fonte cartografica: SITR Sistema Informativo Territoriale Regionale Sicilia  
Servizi di Consulenza (WMS) - Regione Siciliana - Dipartimento Ambiente

scala 1:10.000



**PROPRIONTE**  
Repower Renewable Spa  
Via Lurano, 64  
30174 Venezia

**REPOWER**  
L'energia che ti serve.

**PROGETTAZIONE**  
LAP ARCHITECTS  
Urban quality consultants  
LAP ARCHITECTS Srl  
via Francesco Lausana 28  
90143 - Palermo - Italia  
t 091 7834427 - fax 091 7834427  
lap.it - info@lap.it  
Numero di commessa lap: 322

**ARCHITETTO**  
Architettura e Agronomico Antonio Palazzolo

**ARCHITETTI**  
ANTONIO PALAZZOLO  
ANTONIO PALAZZOLO  
ANTONIO PALAZZOLO

**PAESAGGISTI**  
ANTONIO PALAZZOLO  
ANTONIO PALAZZOLO

**N° COMMESSA**  
**1443**

**NUOVO PARCO EOLICO "BORGO CHITARRA"**  
ADEGUAMENTO DELLE INFRASTRUTTURE DELLA RTN - PIANO TECNICO DELLE OPERE  
LIBERO CONSORZIO COMUNALE DI TRAPANI  
COMUNI DI MARSALA, SALEMI, SANTA NINFA, CASTELVETRANO E PARTANNA

**PROGETTO DEFINITIVO - VALUTAZIONE DI IMPATTO AMBIENTALE**

**ELABORATO**  
CARTA DEI VINCOLI NELL'AREA DI INTERVENTO -  
PAI - RISCHIO GEOMORFOLOGICO - SE RTN  
PARTANNA E OPERE DI CONNESSIONE

**SIA.PTO.17G.2**

NOTE FILE: 1443 LAP - VIA PTO CART 4800000 - 000

01\_20120022 PRIMA EMISSIONE  
REVI DATA DESCRIZIONE REVISIONE

LAP ARCHITECTS  
REVISIT

Arch. Sandro Di Gangi  
REVISIT

Arch. Antonio Palazzolo  
APPROVAZIONE

COPYRIGHT - TUTTI I DIRITTI SONO RISERVATI A NORMA DI LEGGE